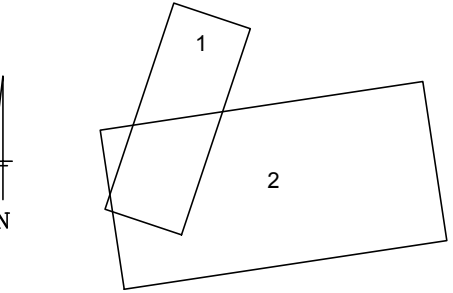
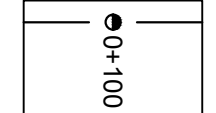
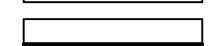
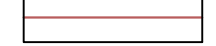




UKŁAD ARKUSZY:



OZNACZENIA:

-  - projektowana oś / kilometr
-  - projektowany krawężnik
-  - projektowana krawędź chodnika
-  - jezdnia
-  - chodnik
-  - wyspy nieprzejezdne



Analiza wykonania przebudowy układu ulic
Polna - Przemysłowa - Spółdzielcza wraz ze skrzyżowaniem
ulic Spółdzielcza - Pucka - Kazimierska w Redzie

PLAN SYTUACYJNY - Wariant 2 - Arkusz 1

Investor:	Gmina Miasto Reda ul. Gdańska 33 84-240 Reda		
Data: 02.2019	Faza opracowania: Koncepcja drogowa		Skala: 1:500
Projektant:	mgr inż. Paweł Nowak <small>spec. drogowy upr. nr POM/0138/POOD/05</small>		Nr rys. D.2.2.1.
Opracowanie:	mgr inż. Małgorzata Nowak		
Sprawdzający:	mgr inż. Sławomir Groth <small>spec. drogowy upr. nr POM/0137/POOD/05</small>		