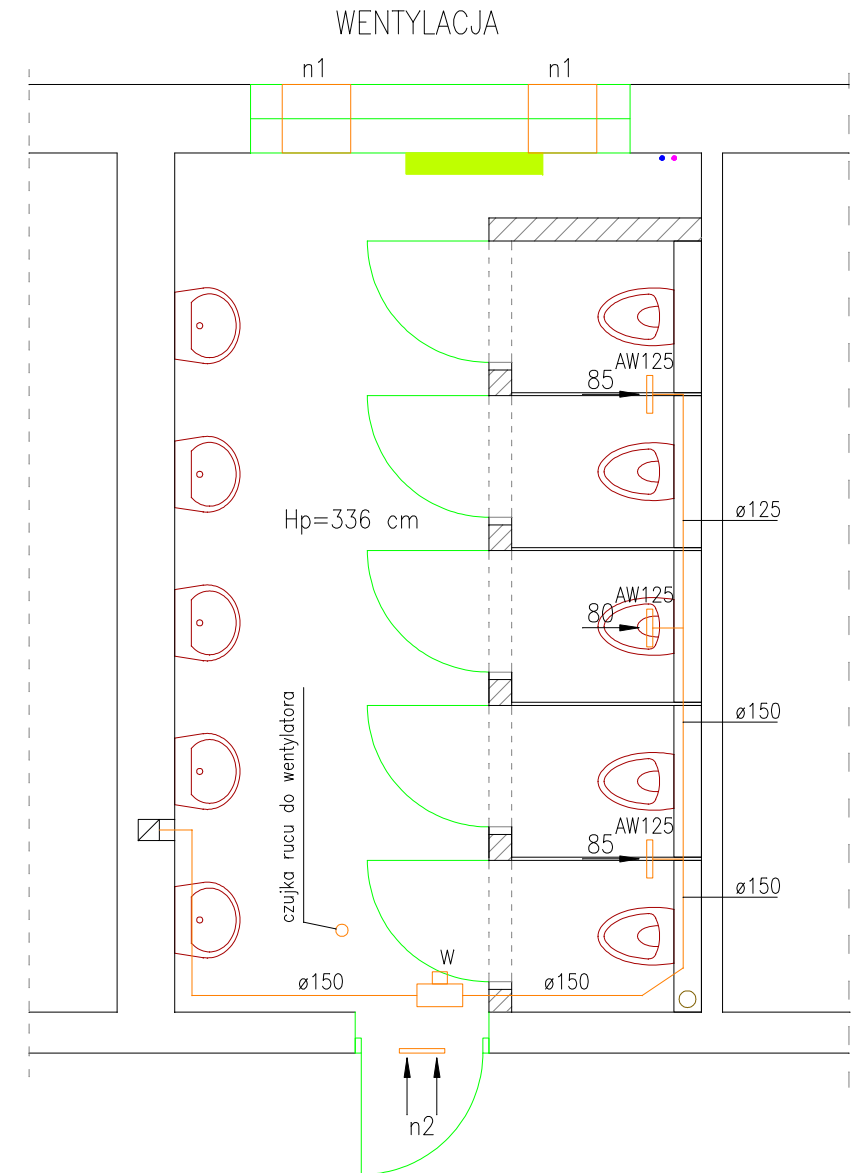
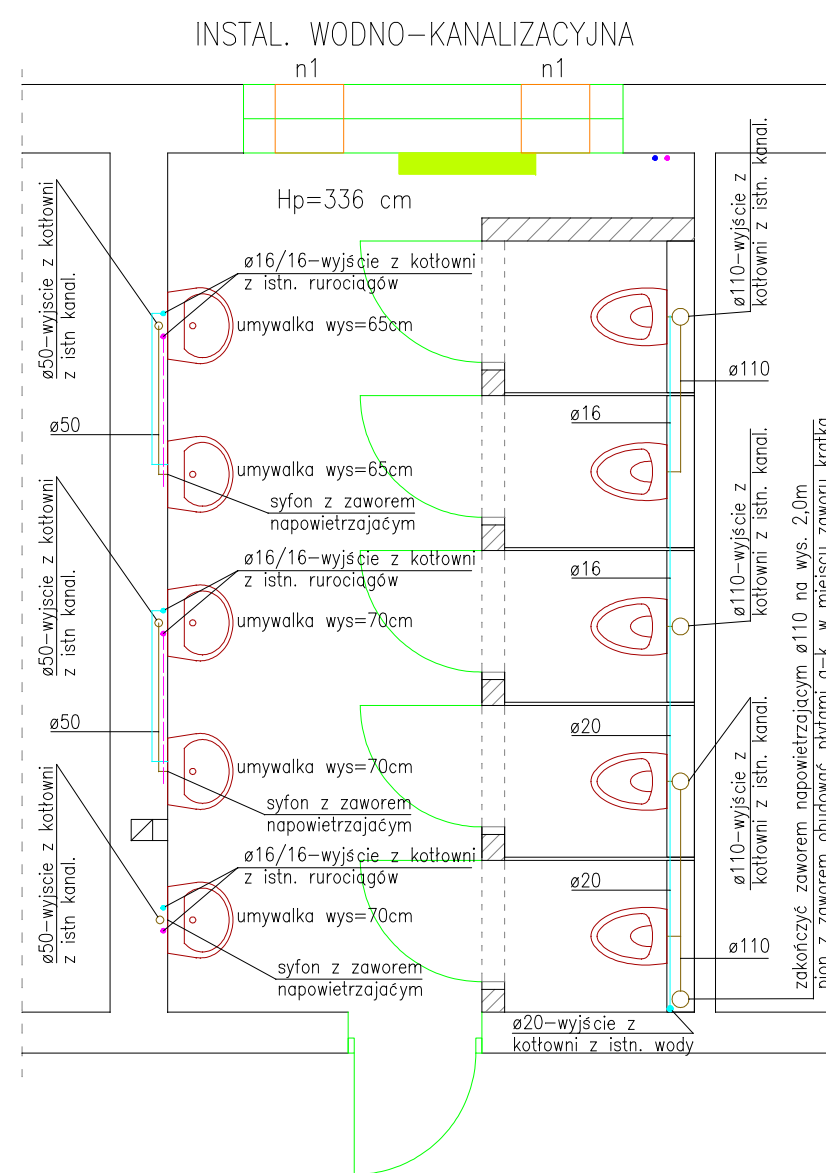
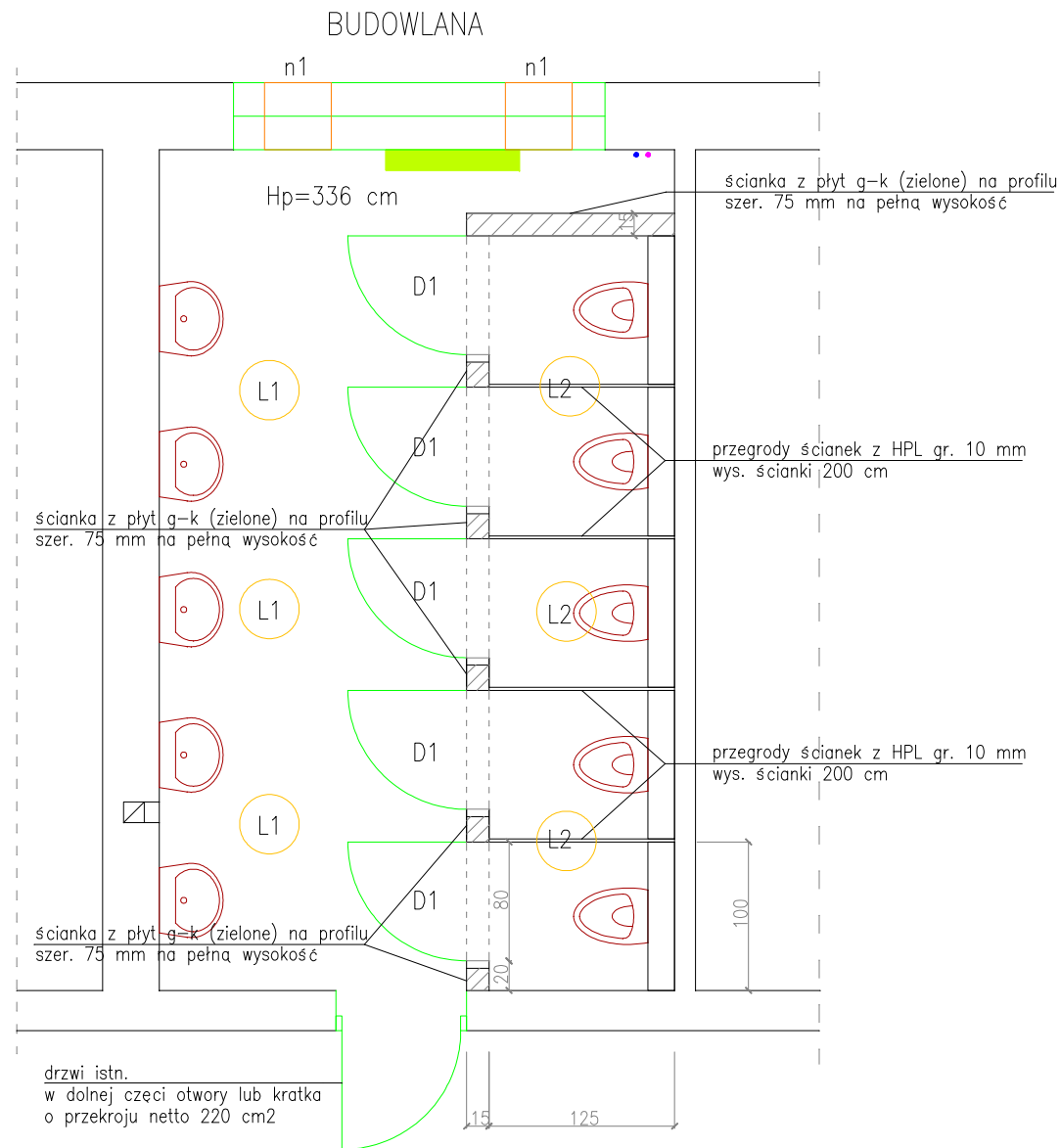


# Wc dziewcząt (nad kotłownią)



- L1 – plafoniera CORSO LED SMD 20–NW załączana wyłącznikiem światła
- L2 – plafoniera DABA LED SMD DL–170 z czujnikiem ruchu
- D1 – drzwi do kabin Wc o szerokości w świetle min. 80 cm
  - w dolnej części drzwi kratka lub przycięcia o przekroju netto 220 cm<sup>2</sup>
  - do wys. 2,0 m na ścianach płytki
  - istniejącą posadzkę skuć, wylać masę samopoziomującą i położyć płytki
  - wymiary na gotowo po ułożeniu płytek, itp.
  - ściany powyżej 2,0 m wyrównać, zagruntować i pomalować dwukrotnie
  - sufit wyrównać, zagruntować i pomalować dwukrotnie

- woda zimna —————
- woda ciepła - - - - -
- instal. z rur PEX/Al/PEX f. Viega
- izolacja wody zimnej w otulinie gr. 6 mm a ciepłej o gr. 13 mm
- w kotłowni na odgałęzieniu wody do pom. Wc dziewcząt zamontować zawory odcinające oraz zawory spustowe ze złączką do węzła
- baterie umywalkowe stojące samozamykające z mieszaczem ręcznym montowanym pod umywalką z regulacją wypływu wody w przedziale 5–20 s, np. f. Presto
- umywalki o szerokości min. 50 cm z półpostumentem
- ubikacje wiszące na stelażach podtynkowych z systemem dwudzielnego splukiwania, montaż ubikacji na wys. 35 cm
- kanalizacja —————

- n1 – nawiew listwą wentylacyjną okienną z czerpnią o wydajności minimum 40m<sup>3</sup>/h przy 10Pa
  - montaż w górnej ramie okna
- n2 – nawiew w drzwiach wejściowych – kratka lub otwory o przekroju netto 220 cm<sup>2</sup> ( w dolnej części istn. drzwi)
- w – wywiew mechaniczny wentylatorem kanałowym o wydajności minimum 250m<sup>3</sup>/h przy 180 Pa, 230V/50hz (np. TD–500/150 HS)
  - załączanie czujka ruchu , praca ze zwłoką czasową minimum 10 minut)
- AW – anemostat wywiewny
  - przewody wentylacyjne elastyczne izolowane prowadzić pod stropem i obudować płytami g-k; do wentylatora drzwiczki rewizyjne
  - drzwi do kabin ustępowych z kratką lub podcięcie o przekroju netto minimum 220 cm<sup>2</sup>

Adaptacja dwóch pomieszczeń na pomieszczenia Wc w budynku Gimnazjum nr 2 w Kępnie.

	Imię i nazwisko	Data	Uprawnienia	Podpis
Projektant	inż. Sławomir Rabiega	06.2017	4/1/7131–2/84/2001	
Projektant				
Sprawdził				
Nr rys. S1	Nr str. 6	branża sanitarna		
skala 1:50	Rzut pom. Wc dziewcząt.			