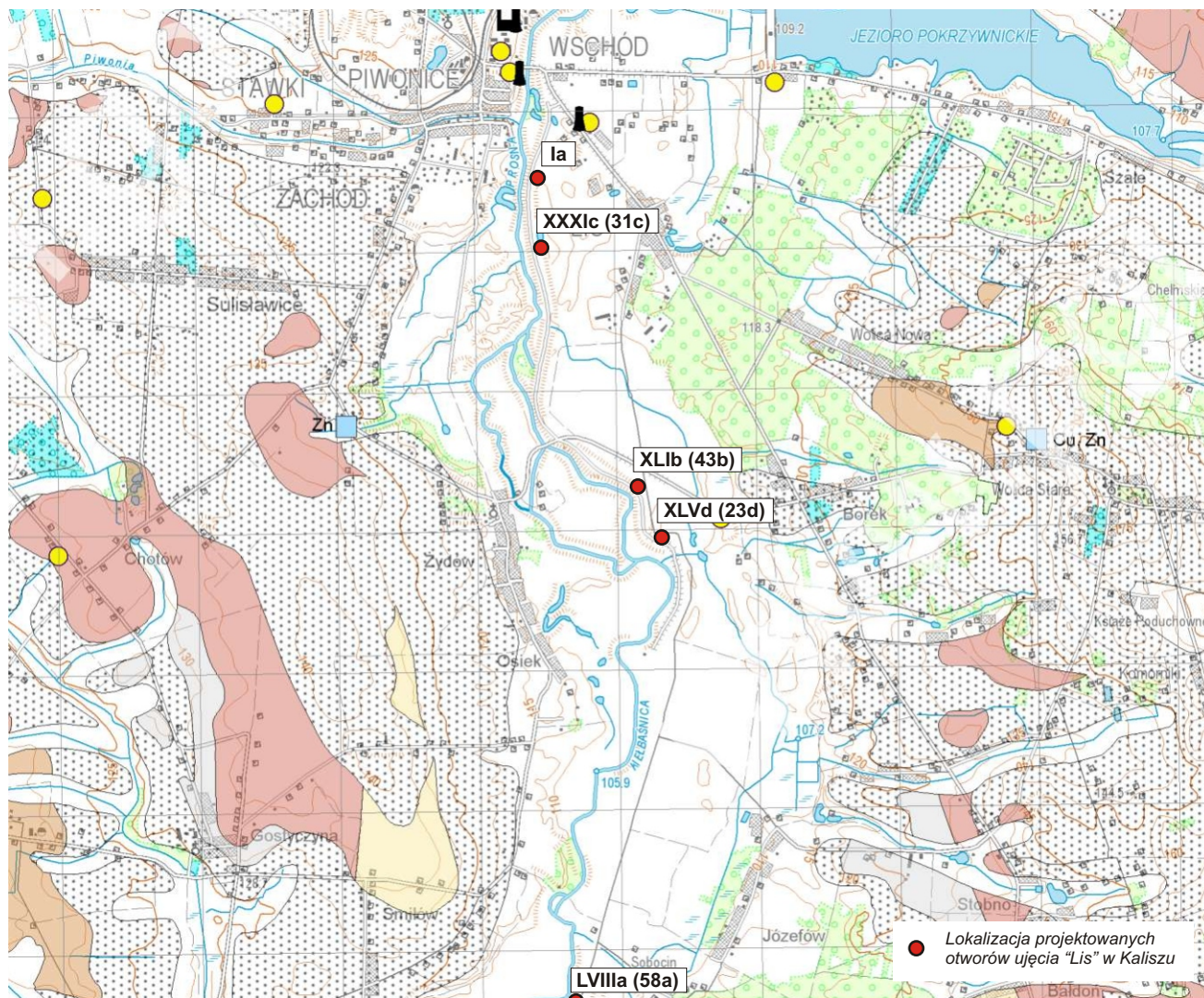


MAPA GEOŚRODOWISKOWA

1: 50 000
(Plansza B)

622 - Kalisz



OBJAŚNIENIA

NATURALNA BARIERA IZOLACYJNA



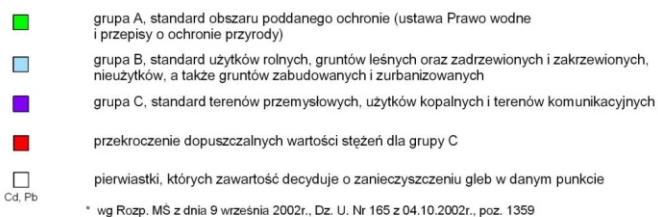
* nie analizowane pod kątem naturalnej bariery geologicznej ze względu na uwarunkowania przyrodniczo-środowiskowe

ANTROPOPRESJA



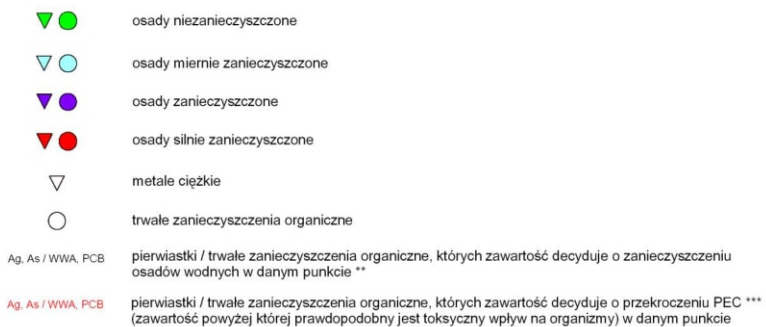
STAN GEOCHEMICZNY ŚRODOWISKA

Klasyfikacja gleb z uwagi na zawartość pierwiastków:
As, Ba, Cd, Co, Cr, Cu, Hg, Ni, Pb, Zn



* wg Rozp. MŚ z dnia 9 września 2002r., Dz. U. Nr 165 z 04.10.2002r., poz. 1359

Klasyfikacja osadów wodnych** z uwagi na zawartość pierwiastków:
Ag, As, Ba, Cd, Co, Cr, Cu, Hg, Ni, Pb, Zn oraz wielopierścieniowych węglowodorów aromatycznych (WWA), pestycydów chloroorganicznych (DDT i ich metabolitów) i polichlorowanych bifenili (PCB)



Ag, As / WWA, PCB

Ag, As / WWA, PCB

pierwiastki / trwałe zanieczyszczenia organiczne, których zawartość decyduje o zanieczyszczeniu osadów wodnych w danym punkcie **

pierwiastki / trwałe zanieczyszczenia organiczne, których zawartość decyduje o przekroczeniu PEC *** (zawartość powyżej której prawdopodobny jest toksyczny wpływ na organizmy) w danym punkcie

(dane Głównego Inspektoratu Ochrony Środowiska uzyskane w ramach Państwowego Monitoringu Środowiska)

** wg Bojakowska I. 2001

*** wg MacDonald D. i in. 2000