

L.P.	POMIESZCZENIE:	POSADZKA	POW.m ²
1.1	Poczekalnia	Płytki gresowe	64,08
1.2	Biuro	Płytki gresowe	7,32
1.3	Biuro	Płytki gresowe	10,55
1.4	Kasa biletowa	Płytki gresowe	6,83
1.5	Kasa biletowa	Płytki gresowe	6,69
1.6	Komunikacja	Płytki gresowe	13,17
1.7	Pomieszczenie przewijaka	Płytki gresowe	4,17
1.8	Schowek porządkowy	Płytki gresowe	1,84
1.9	Pomieszczenie socjalne	Płytki gresowe	4,72
1.10	Toaleta	Płytki gresowe	4,06
1.11	Toaleta damska	Płytki gresowe	7,77
1.12	Toaleta męska	Płytki gresowe	6,84
1.13	Toaleta dla niepełnosprawnych	Płytki gresowe	5,15
1.14	Pomieszczenie techniczne	Płytki gresowe	3,54
RAZEM			146,73

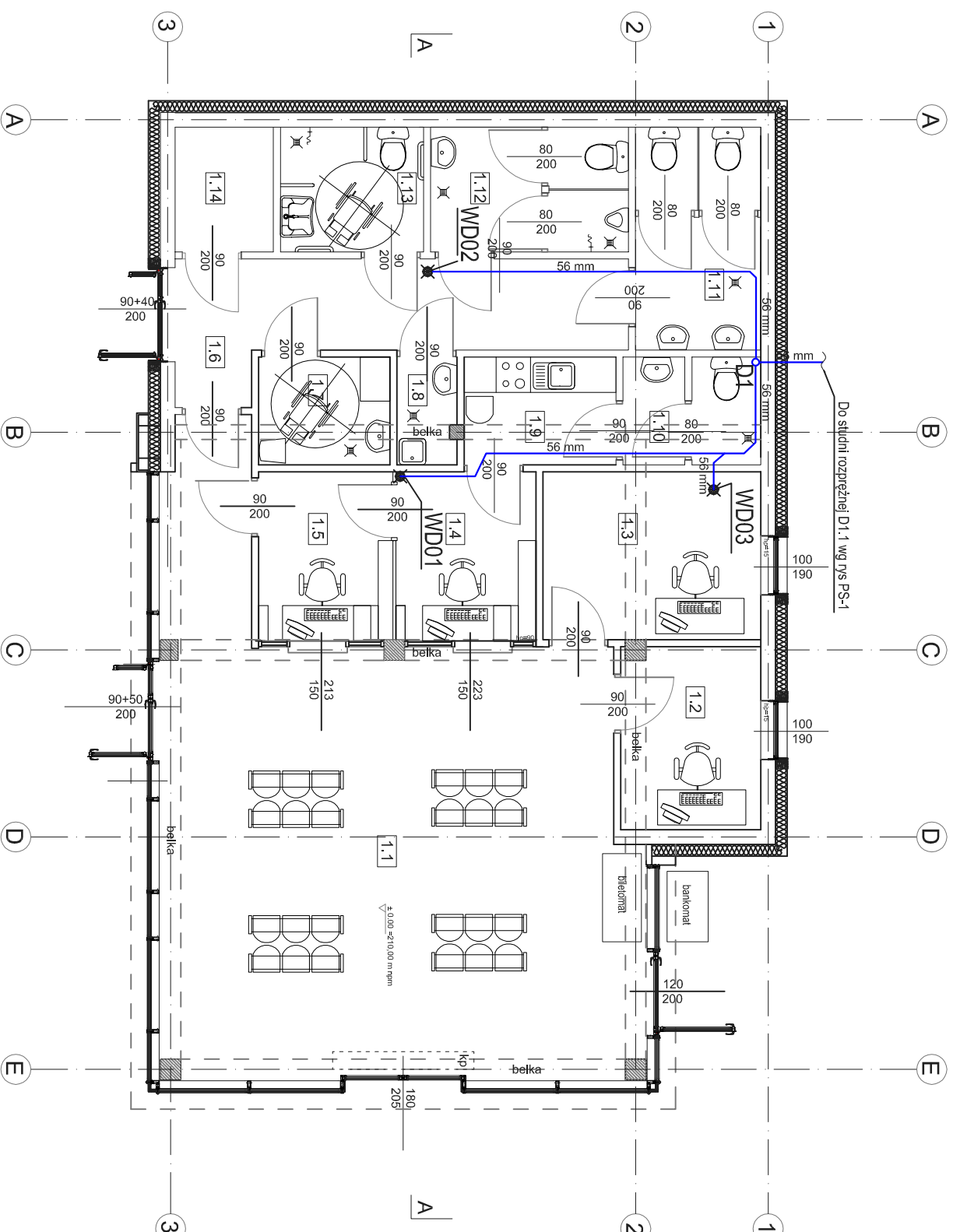
kp - kurtyna powietrzna (wg opracowania branżowego)

OZNACZENIA:

WD01, WD02, WD03 - Wpusty dachowe d56 kanalizacji deszczowej, podświetleniowe, podgrzewane

56 mm - Przewód podświetleniowy kanalizacji deszczowej prowadzony pod stropem

D1 - Pion kanalizacji deszczowej



invest
BUDOWA PRACOWNI BUDOWLANE

BPB Invest BAU Sp z o.o. Sp. k.
39-200 Dabico ul. 1-go Maja 1
tel.14 68 16 350 email:biuro@investbau.com

INWESTOR : GMINA ROPCZYCE
ul. Krisego 1, 39-100 Ropczyce

ZADANIE: Budowa dworca autobusowego w Ropczycach

FAZA: PROJEKT BUDOWLANY

GŁÓWNY PROJEKTANT: nr upr. UAN-8346/24/85
mgr inż. arch. Anna Jando Roztoczyńska

PROJEKTANT INSTALACJE SANITARNE GT-W-63/28/77
inż. Kazimierz Litwin

Sprawdzający instalacje sanitarne PKW/0116/P005/08
mgr inż. Jan Koń

WSPÓŁPRACA I OPRACOWANIE : DATA: 12.2020
mgr inż. Paweł Litwin
inż. Jakub Herba SKALA: 1:100
inż. Katarzyna Piecuch-Koń

NAZWA RYSUNKU: NR RYSUNKU:
INSTALACJA KANALIZACJI DESZCZOWEJ
RZUT PARTERU ID-1