

Urząd Miasta i Gminy Sobótka
ul. Rynek 1 55-050 Sobótka
tel. (071) 31 62 043 do 045, fax. (071) 31 62 123
www.sobotka.pl e-mail: urząd@sobotka.pl

RIGKiP.271.12.3.2024RPZ

Sobótka, 18.07.2024 r.

Dotyczy: „Wymiana zniszczonej stolarki okiennej i drzwiowej Pałacu w Świątyniach.”

Działając na podstawie art. 135 ust. 2 ustawy z dnia 11 września 2019 r. Prawo zamówień publicznych (tj. Dz. U z 2023r. poz. 1605 ze zm.), zwanej dalej „ustawą”, Zamawiający czyli Gmina Sobótka informuje o złożeniu przez uczestników postępowania wniosków o wyjaśnienie zapisów Specyfikacji Warunków Zamówienia (zwanej dalej SWZ) w dniu 17.07.2024r.

Treść zapytań i odpowiedzi Zamawiającego:

Pytanie 1:

Proszę o udostępnienie formularzy, tj. oferta, oświadczenia i wykazy w wersji edytowalnej.

Odpowiedź:

Zamawiający informuje, że udostępnił ofertę wraz z załącznikami w wersji edytowalnej w postępowaniu przetargowym.

Pytanie 2:

Proszę o informację, z jakiego materiału należy wykonać nową stolarkę okienną: sosna łączona, sosna lita, meranti czy dąb?

Odpowiedź:

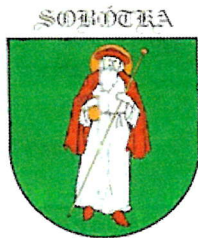
Modrzew lub dąb.

Pytanie 3:

Proszę o informację, z jakiego materiału należy wykonać nową stolarkę drzwiową: sosna łączona, sosna lita, meranti czy dąb?

Odpowiedź:

Modrzew lub dąb.



Urząd Miasta i Gminy Sobótka

ul. Rynek 1 55-050 Sobótka

tel. (071) 31 62 043 do 045, fax (071) 31 62 123

www.sobotka.pl e-mail: urząd@sobotka.pl

Pytanie 4 :

Proszę o wyszczególnienie, które okna – ilości oraz typy, znajdują się w pomieszczeniach stałego pobytu ludzi a co za tym idzie należy je wyposażyć w nawiewniki i rolety okienne.

Odpowiedź:

O.1a – 3 sztuki

O.1b – 9 sztuk

O.1c – 4 sztuki

O.2 – 7 sztuk

O.3 – 3 sztuki

O.4 – 2 sztuki

O.5 – 1 sztuka

O.6 – 2 sztuki

O.7 – 2 sztuki

O.8 – 4 sztuki

O.9 – 4 sztuki

O.12 – 1 sztuka

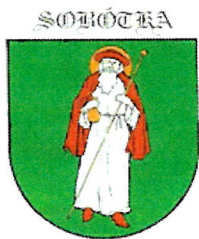
Pytanie 5 :

Proszę o informację, czy przedmiotowe postępowanie obejmuje całą stolarkę okienną i drzwiową z rysunków nr od ZW01 do ZW08?

Odpowiedź :

Tak.

Pytanie 6 :



Urząd Miasta i Gminy Sobótka
ul. Rynek 1 55-050 Sobótka
tel. (071) 31 62 043 do 045, fax. (071) 31 62 123
www.sobotka.pl e-mail: urzadz@sobotka.pl

Proszę o informację, ile sztuk drzwi typ D.3B należy wykonać?

Odpowiedź :

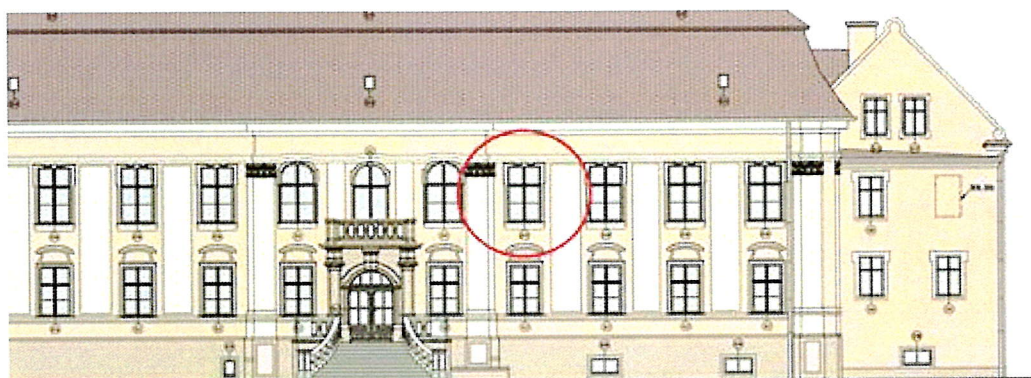
2 sztuki.

Pytanie 7 :

Na zestawieniu stolarki, okien typu O.12 jest jedna sztuka natomiast na elewacji rys. nr E01 jest jedna sztuka i na elewacji rys. nr E02 jest jedna sztuka co daje razem dwie sztuki. Proszę o weryfikację oraz informację ile sztuk okien typ O.12 należy przyjąć do oferty?

Odpowiedź :

Okno oznaczone na elewacji E01 jako O.12 powinno być oznaczone jako O.1b.
Zweryfikowane: O.1b. - ~~10~~ 11 sztuk; O.12 – 1 sztuka



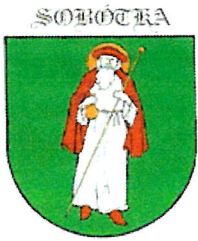
Pytanie 8 :

Na zestawieniu stolarki, okien typu O.10 oraz O.11 jest po jednej sztuce, natomiast na elewacji rys. nr E03 oraz E02 jest ich po jednej sztuce co daje razem dwie sztuki każdego z typów. Proszę o weryfikację oraz informację ile sztuk okien typu O.10 oraz O.11 należy przyjąć do oferty?

Odpowiedź:

Zamawiający informuje, że są to te same okna widoczne w perspektywie na dwóch elewacjach.

Zweryfikowane: O.10 – 1 sztuka; O.11 – 1 sztuka



Urząd Miasta i Gminy Sobótka
ul. Rynek 1 55-050 Sobótka
tel. (071) 31 62 043 do 045, fax. (071) 31 62 123
www.sobotka.pl e-mail: urzad@sobotka.pl

Pytanie 9:

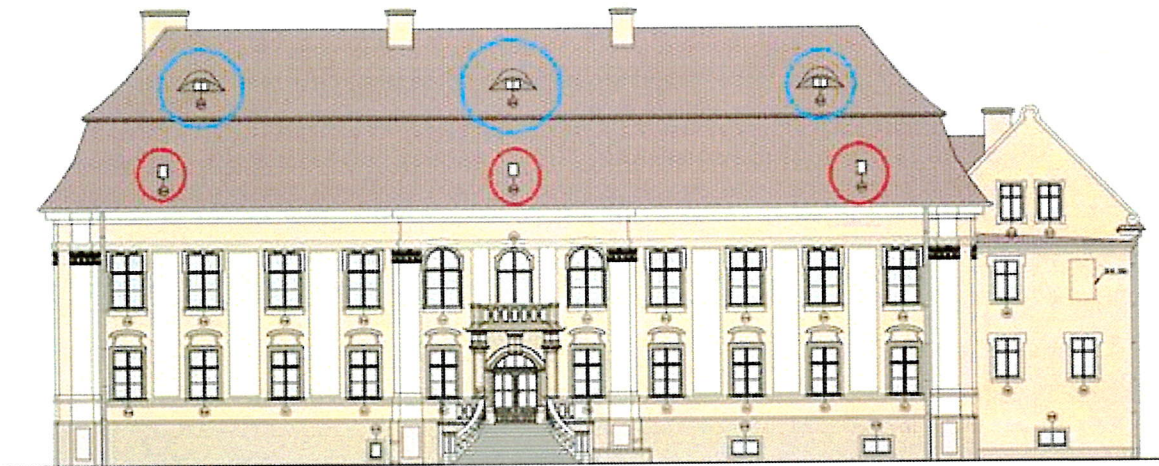
Na zestawieniu stolarki, okien typu O.14 są 3 sztuki, natomiast na elewacji rys. nr E01, E03 oraz E02 jest ich razem 6 szt. podwójnych w lukarnach oraz 4 sztuki pojedyncze. Proszę o weryfikację oraz informację ile sztuk okien typu O.14 należy przyjąć do oferty oraz czy okna pojedyncze O.14 są oknami dachowymi?

Odpowiedź :

Okna oznaczone jako O.14 na elewacjach E01, E03 i E02 na poziomie +2 (6 sztuk oznaczone poniżej na czerwono) mają poprawną lokalizację i należy je uwzględnić w ofercie. Pozostałe okna oznaczone tym typem (oznaczone poniżej na niebiesko), które znajdują się na wyższym poziomie powinny być dokładnie zinwentaryzowane oraz określone ich wytyczne na dalszym etapie realizacji. Na etapie opracowywania programu funkcjonalno-użytkowego nie był możliwy dostęp do nich.

Zweryfikowane: O.14 - 3 6 sztuk

4 sztuki okien wymagają określenia wytycznych na dalszym etapie realizacji, po dokładnej inwentaryzacji.



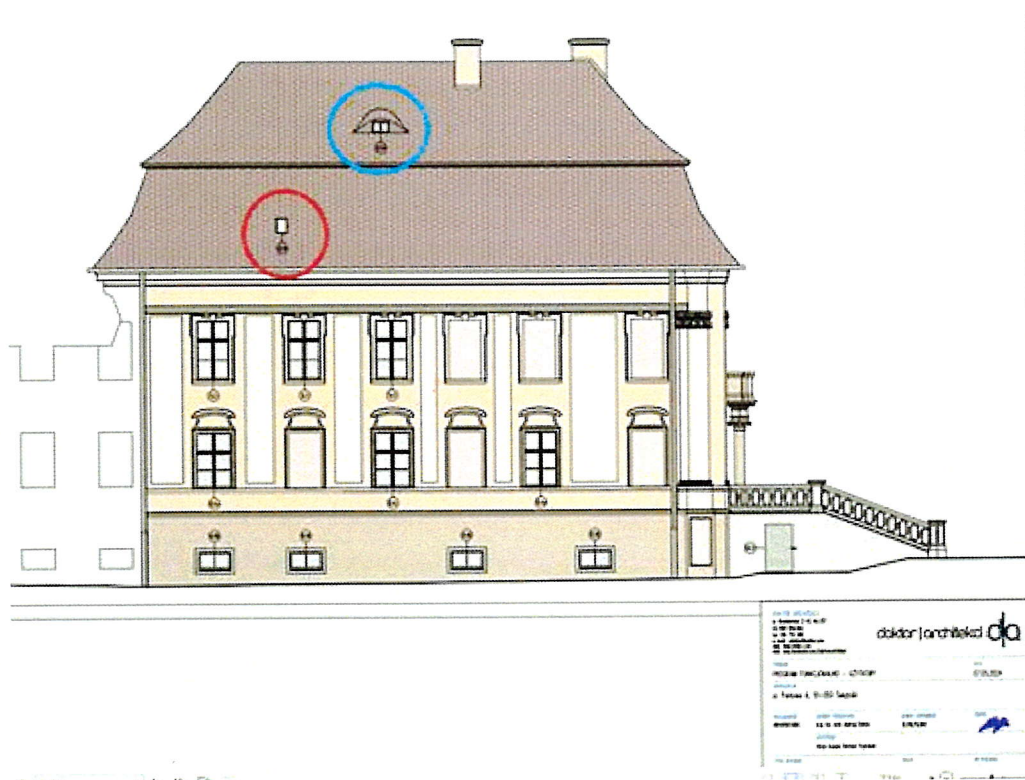


Urząd Miasta i Gminy Sobótka

ul. Rynek 1 55-050 Sobótka

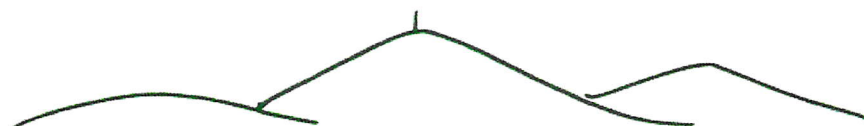
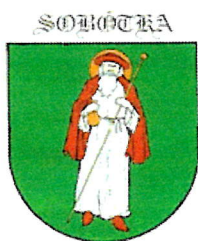
tel. (071) 31 62 043 do 045, fax. (071) 31 62 123

www.sobotka.pl e-mail: urzad@sobotka.pl



Pytanie 10 :

Na zestawieniu stolarki, okien typu O.15 jest 8 sztuk, natomiast na elewacji rys. nr E01, oraz E04 jest ich razem 3 szt. Proszę o weryfikację oraz informację ile sztuk okien typu O.15 należy przyjąć do oferty?



Urząd Miasta i Gminy Sobótka

ul. Rynek 1 55-050 Sobótka

tel. (071) 31 62 043 do 045, fax. (071) 31 62 123

www.sobotka.pl e-mail: urząd@sobotka.pl

Pytanie 11 :

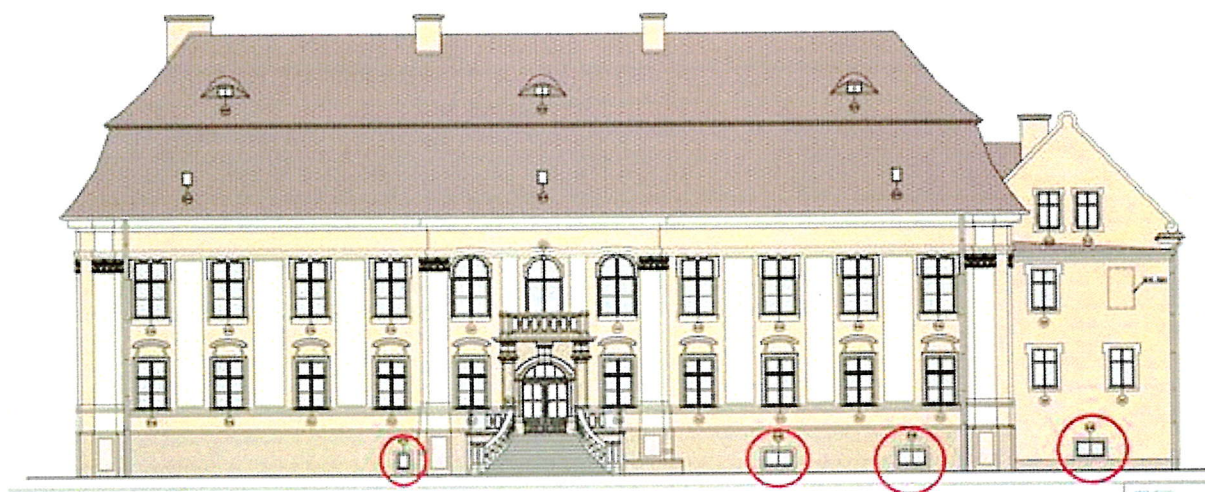
Na zestawieniu stolarki, okien typu O.16 są 3 sztuki, natomiast na elewacji rys. nr E01, E03 oraz E04 jest ich razem 11 szt. Proszę o weryfikację oraz informację ile sztuk okien typu O.16 należy przyjąć do oferty?

Odpowiedź na pytanie 10 i 11 :

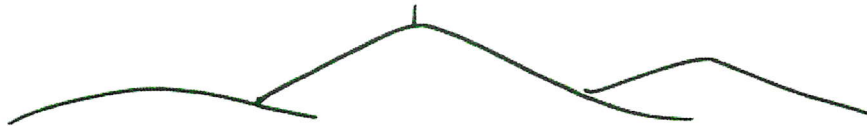
Okna oznaczone jako O.16 na elewacjach E02, E03 i E04 powinny być dokładnie zinwentaryzowane oraz określone ich wytyczne na dalszym etapie realizacji (oznaczone poniżej na niebiesko). Na etapie opracowywania programu funkcjonalno-użytkowego nie był możliwy dostęp do nich. Okna oznaczone jako O.15 na elewacjach E01 i E04 oraz okna oznaczone jako O.16 na elewacji E01 były możliwe do zinwentaryzowania, więc mają poprawne wymiary oraz lokalizację (oznaczone poniżej na czerwono).

Zweryfikowane: O.15 - 8 3 sztuki; O.16 – 3 sztuki

8 sztuk okien wymaga określenia wytycznych na dalszym etapie realizacji, po dokładnej inwentaryzacji.



SOBÓTKA

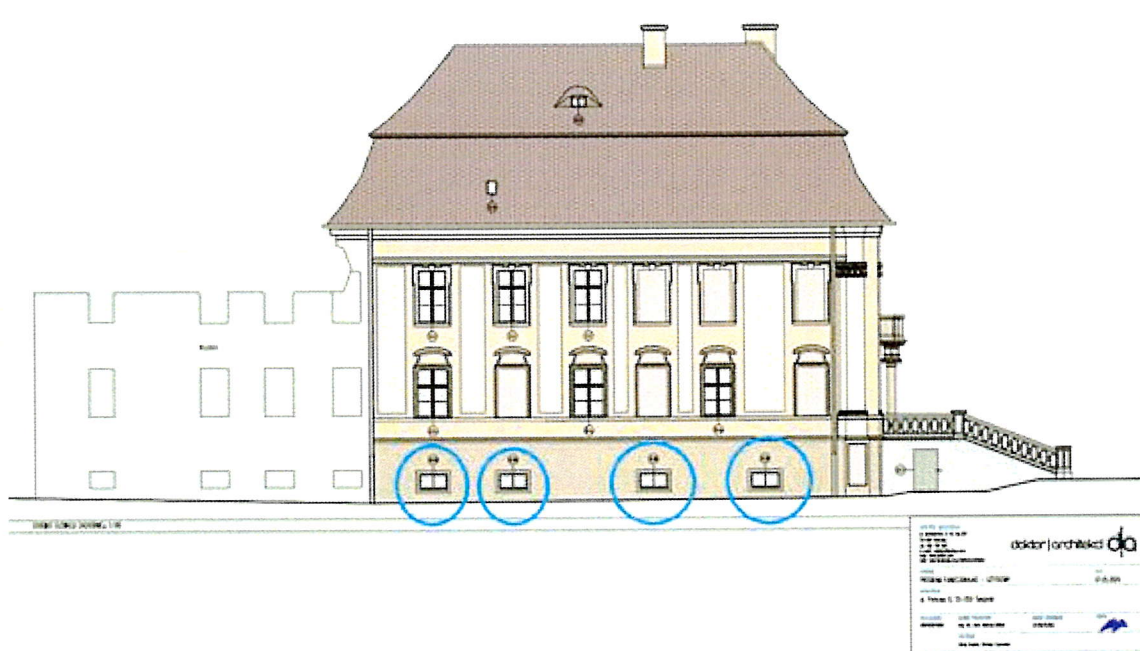


Urząd Miasta i Gminy Sobótka

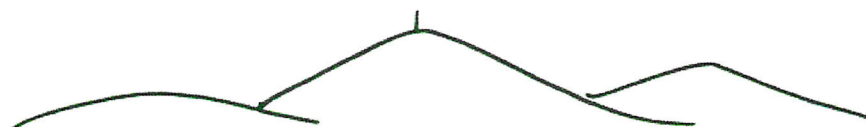
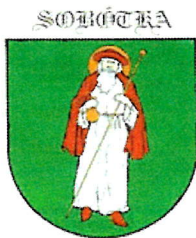
ul. Rynek 1 55-050 Sobótka

tel. (071) 31 62 043 do 045, fax. (071) 31 62 123

www.sobotka.pl e-mail: urzad@sobotka.pl



daktar architekci da	
ul. Rynek 1, 55-050 Sobótka	
tel. (071) 31 62 043 do 045, fax. (071) 31 62 123	
www.daktar.pl	
NIP: 525-242-10-00	
REGON: 141810101	
KRS: 0000000000	
MKS: 141810101	
Sąd Rejonowy dla M. St. w Warszawie, XII KRS	
Nadany 12.05.2008 r.	
Wzrost: 1,70 m	
Ciężar ciała: 65 kg	
Ciężar ciała w 100%: 65 kg	
Ciężar ciała w 110%: 71,5 kg	
Ciężar ciała w 120%: 78 kg	
Ciężar ciała w 130%: 84,5 kg	
Ciężar ciała w 140%: 91 kg	
Ciężar ciała w 150%: 97,5 kg	
Ciężar ciała w 160%: 104 kg	
Ciężar ciała w 170%: 110,5 kg	
Ciężar ciała w 180%: 117 kg	
Ciężar ciała w 190%: 123,5 kg	
Ciężar ciała w 200%: 130 kg	
Ciężar ciała w 210%: 136,5 kg	
Ciężar ciała w 220%: 143 kg	
Ciężar ciała w 230%: 149,5 kg	
Ciężar ciała w 240%: 156 kg	
Ciężar ciała w 250%: 162,5 kg	
Ciężar ciała w 260%: 169 kg	
Ciężar ciała w 270%: 175,5 kg	
Ciężar ciała w 280%: 182 kg	
Ciężar ciała w 290%: 188,5 kg	
Ciężar ciała w 300%: 195 kg	
Ciężar ciała w 310%: 201,5 kg	
Ciężar ciała w 320%: 208 kg	
Ciężar ciała w 330%: 214,5 kg	
Ciężar ciała w 340%: 221 kg	
Ciężar ciała w 350%: 227,5 kg	
Ciężar ciała w 360%: 234 kg	
Ciężar ciała w 370%: 240,5 kg	
Ciężar ciała w 380%: 247 kg	
Ciężar ciała w 390%: 253,5 kg	
Ciężar ciała w 400%: 260 kg	
Ciężar ciała w 410%: 266,5 kg	
Ciężar ciała w 420%: 273 kg	
Ciężar ciała w 430%: 279,5 kg	
Ciężar ciała w 440%: 286 kg	
Ciężar ciała w 450%: 292,5 kg	
Ciężar ciała w 460%: 299 kg	
Ciężar ciała w 470%: 305,5 kg	
Ciężar ciała w 480%: 312 kg	
Ciężar ciała w 490%: 318,5 kg	
Ciężar ciała w 500%: 325 kg	
Ciężar ciała w 510%: 331,5 kg	
Ciężar ciała w 520%: 338 kg	
Ciężar ciała w 530%: 344,5 kg	
Ciężar ciała w 540%: 351 kg	
Ciężar ciała w 550%: 357,5 kg	
Ciężar ciała w 560%: 364 kg	
Ciężar ciała w 570%: 370,5 kg	
Ciężar ciała w 580%: 377 kg	
Ciężar ciała w 590%: 383,5 kg	
Ciężar ciała w 600%: 390 kg	
Ciężar ciała w 610%: 396,5 kg	
Ciężar ciała w 620%: 403 kg	
Ciężar ciała w 630%: 409,5 kg	
Ciężar ciała w 640%: 416 kg	
Ciężar ciała w 650%: 422,5 kg	
Ciężar ciała w 660%: 429 kg	
Ciężar ciała w 670%: 435,5 kg	
Ciężar ciała w 680%: 442 kg	
Ciężar ciała w 690%: 448,5 kg	
Ciężar ciała w 700%: 455 kg	
Ciężar ciała w 710%: 461,5 kg	
Ciężar ciała w 720%: 468 kg	
Ciężar ciała w 730%: 474,5 kg	
Ciężar ciała w 740%: 481 kg	
Ciężar ciała w 750%: 487,5 kg	
Ciężar ciała w 760%: 494 kg	
Ciężar ciała w 770%: 500,5 kg	
Ciężar ciała w 780%: 507 kg	
Ciężar ciała w 790%: 513,5 kg	
Ciężar ciała w 800%: 520 kg	
Ciężar ciała w 810%: 526,5 kg	
Ciężar ciała w 820%: 533 kg	
Ciężar ciała w 830%: 539,5 kg	
Ciężar ciała w 840%: 546 kg	
Ciężar ciała w 850%: 552,5 kg	
Ciężar ciała w 860%: 559 kg	
Ciężar ciała w 870%: 565,5 kg	
Ciężar ciała w 880%: 572 kg	
Ciężar ciała w 890%: 578,5 kg	
Ciężar ciała w 900%: 585 kg	
Ciężar ciała w 910%: 591,5 kg	
Ciężar ciała w 920%: 598 kg	
Ciężar ciała w 930%: 604,5 kg	
Ciężar ciała w 940%: 611 kg	
Ciężar ciała w 950%: 617,5 kg	
Ciężar ciała w 960%: 624 kg	
Ciężar ciała w 970%: 630,5 kg	
Ciężar ciała w 980%: 637 kg	
Ciężar ciała w 990%: 643,5 kg	
Ciężar ciała w 1000%: 650 kg	

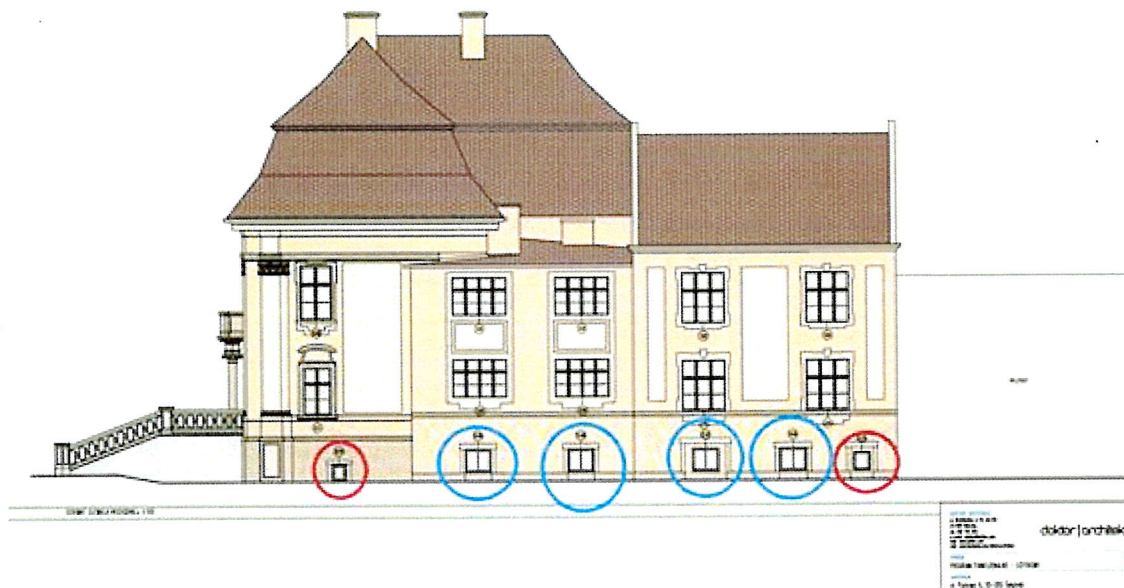


Urząd Miasta i Gminy Sobótka

ul. Rynek 1 55-050 Sobótka

tel. (071) 31 62 043 do 045, fax (071) 31 62 123

www.sobotka.pl e-mail: urzadz@sobotka.pl



Pytanie 12:

Proszę o udostępnienie rzutów kondygnacji z zaznaczonymi oknami oraz drzwiami przeznaczonymi do wymiany w przedmiotowym postępowaniu. Na elewacjach nie ma możliwości weryfikacji drzwi wewnętrznych.

Odpowiedź:

Załączam rzuty kondygnacji R0 i R1 z zaznaczonymi oknami i drzwiami, z rozróżnieniem drzwi na wymieniane i przeznaczone do renowacji. Z powodu braku dostępu do niektórych pomieszczeń piwnic oraz strychu na tym etapie realizacji, okna do wymiany w przedmiotowym postępowaniu widoczne są tylko na elewacjach i należy je domierzyć w projekcie docelowym. Drzwi wewnętrzne występujące w piwnicy oraz na strychu powinny być dokładnie zinwentaryzowane oraz określone ich wytyczne na dalszym etapie realizacji.

z up. BURMISTRZA
mgr Violetta Gaworczyk
Sekretarz Miasta i Gminy