

CHODNIK

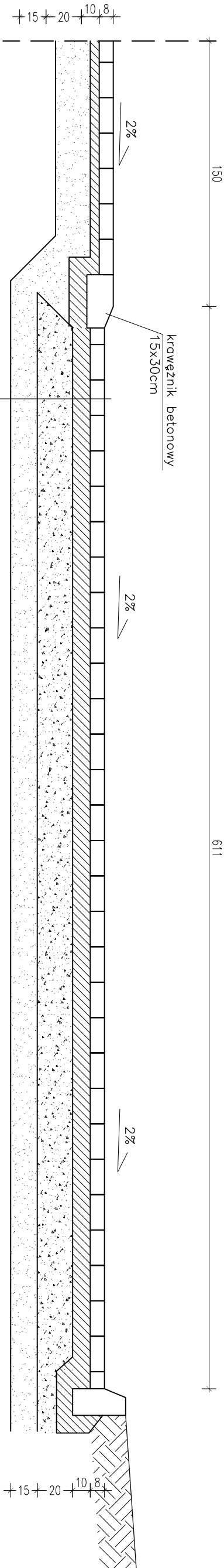
CH1: 0+018.83

DOJAZD

D1: 0+012.34

PRZEKROJE KONSTRUKCYJNE

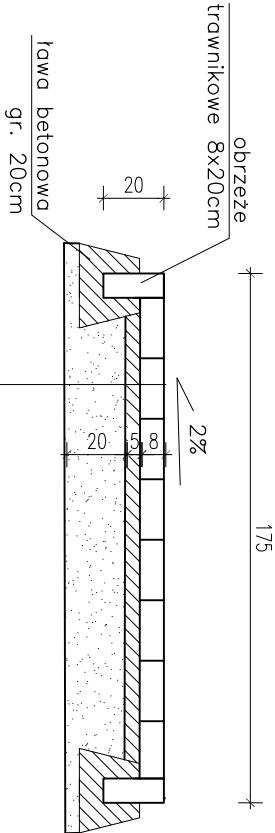
1:25



nawierzchnia z kostki brukowej gr.8cm
podsyпка cementowo–piaskowa min. 10cm
stabilizowane KESM gr. 20cm
podłoże istn. z gruntu G1 lub wymieniana na warstwę odcinającą z piasku grub. 15 cm

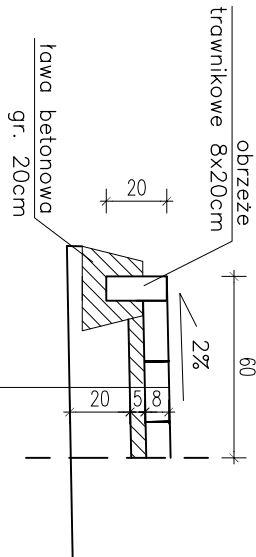
CHODNIK

CH2: 0+025.33




kostka betonowa gr. 8cm
podsyпка cementowo–piaskowa gr. 5cm
podsyпка żwirowo–piaskowa min. 20cm

OPASKA



kostka betonowa gr. 8cm
podsyпка cementowo–piaskowa gr. 5cm
podsyпка żwirowo–piaskowa min. 20cm

 <div>Nadzory Adaptacje Projekty Marcin Myszka tel.: 694 444 759 e-mail: nadburo@gmail.com</div>		Nazwa i adres obiektu		ZACOSPODAROWANIE TERENU PRZY BUDYNKU NR 22 dz. nr 160, obr. Młotowy Wielkie [0005]	
Inwestor:		GMINA MŁOTÓRA		ul. Żuławska 9, 82–213 Młotordz	
Tytuł:		PRZEKROJE KONSTRUKCYJNE		Data	
Architektura:		mgr inż. arch. Łukasz Popoj upr. nr POM/456/POOK/2011		Skala	
				1:25	
				nr rys.	
				Z-2	