

## OPIS PRZEDMIOTU ZAMÓWIENIA

### **„Zabudowa kotłów i technologii kotłowni w budynkach przy ul. Leona 1 i 3 w Rydułtowach”**

1. Roboty budowlane, instalacyjne i wszelkie inne roboty konieczne do wykonania zadania pn.: „Zabudowa kotłów i technologii kotłowni w budynkach przy ul. Leona 1 i 3 w Rydułtowach” należy wykonać zgodnie z dokumentacją projektową wyszczególnioną poniżej:
  - 1) Budowa kotłowni
    - a) Projekt architektoniczno – budowlany „Przebudowa, rozbudowa i nadbudowa budynku na potrzeby zabudowy układu kogeneracyjnego z zapleczem i infrastrukturą techniczną.”
    - b) Projekt wykonawczy Tom I – Architektura
    - c) Projekt wykonawczy Tom II – Konstrukcja
    - d) Projekt wykonawczy Tom III – Instalacje elektryczne – projekt zamienny
    - e) Projekt wykonawczy Tom IV – Technologia i wewnętrzna instalacja gazowa
    - f) Projekt wykonawczy Tom V – Wewnętrzne instalacje wod.-kan. i c.o.
    - g) Projekt wykonawczy Tom VI – Instalacje zewnętrzne
    - h) Projekt wykonawczy Tom VII – Wewnętrzne instalacje wentylacji i klimatyzacji
    - i) Projekt wykonawczy Tom VIII – Drogi
    - j) Projekt wykonawczy Tom VIII a – Instalacje niskoprądowe
  2. Dodatkowo Zamawiający zamieszcza dokumentację dot. zbiorników LPG:
    - a) Projekt architektoniczno – budowlany – „Budowa dwóch zbiorników gazu LPG o poj. 62m<sup>3</sup> każdy wraz z instalacją gazową.
    - b) Projekt wykonawczy Tom I – Technologia i instalacja gazowa LPG
    - c) Projekt wykonawczy Tom II – Konstrukcja
    - d) Projekt wykonawczy Tom III – Instalacje elektryczne
  3. W zakres robót wchodzi:
    - 1) Dostawa, montaż, uruchomienie kotłów LPG o parametrach zgodnych z projektem budowlanym i wykonawczym oraz odbiory UDT.  
Zamawiający dopuszcza możliwość zmiany kotłów opisanych w dokumentacji projektowej pod warunkiem:
      - a) zmiany na kotły równoważne o parametrach nie gorszych niż te, które zostały przewidziane w dokumentacji projektowej,
      - b) w przypadku zaproponowania innych kotłów niż te, które zostały przewidziane w dokumentacji projektowej, Wykonawca na własny koszt dokona koniecznych modyfikacji dokumentacji projektowej oraz uzyska wszelkie uzgodnienia i decyzje, które wynikać będą z wprowadzonych zmian urządzeń i przedstawi je do akceptacji Zamawiającemu,
      - c) Wykonawca wykona dokumentację powykonawczą w przypadku wprowadzenia zmian w stosunku do dokumentacji projektowej.

#### **UWAGA!**

**Kotły zakupione zostaną przez Zamawiającego poprzez leasing. Wykonawca robót zamawia, dostarcza, montuje, uruchamia i przeprowadza wszystkie procedury odbiorowe dot. kotłów, które zakupione zostaną w ramach leasingu. Po ostatecznym wyborze Wykonawcy ustalone zostaną szczegóły leasingu pomiędzy Zamawiającym i producentem kotłów.**

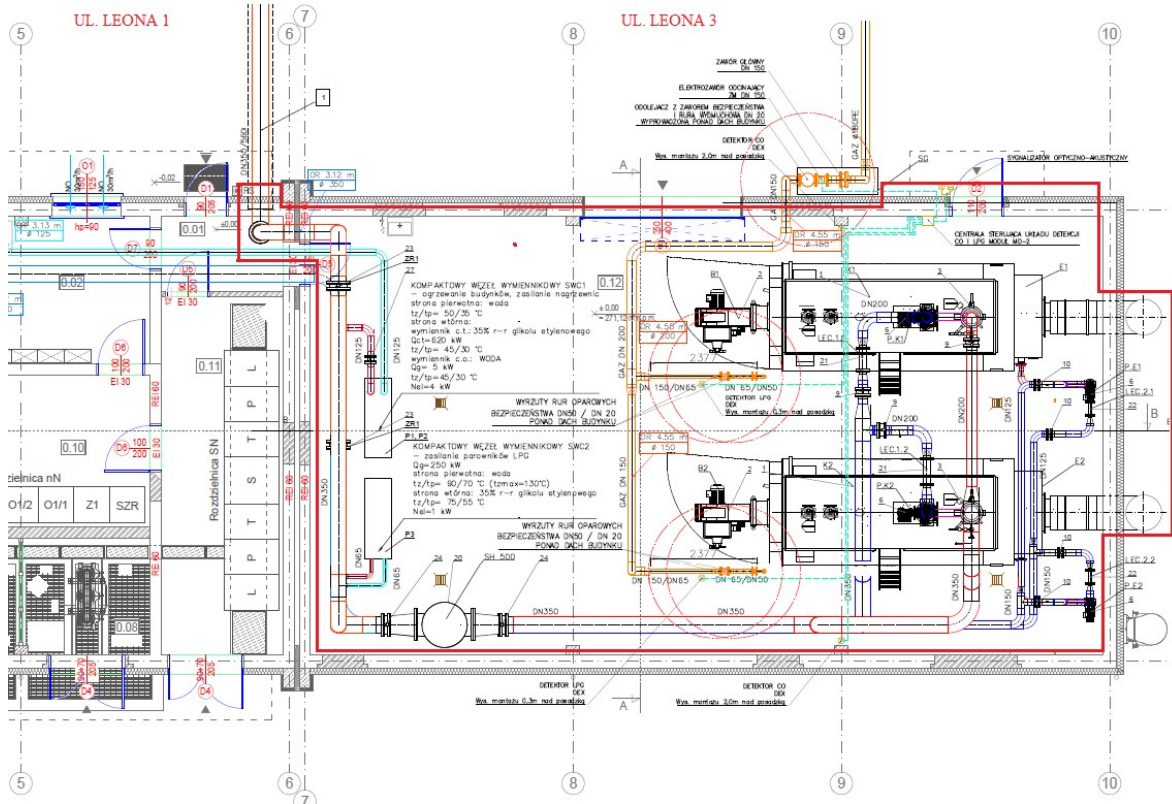
- 2) Dostawa, montaż i uruchomienie urządzeń stanowiących technologię kotłowni, tj.: wszystkich rurociągów, armatury, wymienników ciepła, sprzęgła hydraulicznego, kominów, automatyki, wewnętrznej instalacji gazowej, systemu detekcji CO i gazu LPG oraz pozostałych urządzeń, które zamontowane zostaną w budynku zlokalizowanym przy ul. Leona 3 i zapewnią prawidłową pracę kotłowni, założoną w dokumentacji projektowej - zgodnie z projektem budowlanym i wykonawczym.
- 3) Rurociąg DN 350 (zasilanie) zlokalizowany w budynku przy ul. Leona 3 należy wykonać do ściany zewnętrznej budynku przy ul. Leona 1 (jak zaznaczono na rys. nr 1). Granicą dla technologii kotłowni oraz pozostałych rurociągów są ściany dylatacyjne na styku budynków Leona 1 i Leona 3.
- 4) Rurociąg DN 350 (powrót) łączący sprzęgło hydrauliczne zlokalizowane w budynku przy ul. Leona 3 z pompownią zlokalizowaną w budynku przy ul. Leona 1 (jak zaznaczono na rys. nr 2).

- 5) Dostawa, montaż, uruchomienie wszystkich przewodów, armatury, żaluzji wentylacyjnych na elewacjach i urządzeń wentylacyjnych wraz z konstrukcjami wsporczymi, które zamontowane zostaną w budynkach przy ul. Leona 1 i 3 oraz wykonanie wszystkich koniecznych badań, pomiarów i sprawdzeń, koniecznych do ostatecznego oddania budynków do użytkowania – kompletna wentylacja mechaniczna w budynkach zgodnie z projektem budowlanym i wykonawczym (jak zaznaczono na rys. 3, 4, 5, 6, 7).
- 6) Przygotowanie wszelkich dokumentów koniecznych do przeprowadzenia odbiorów dotyczących technologii i wentylacji kotłowni.

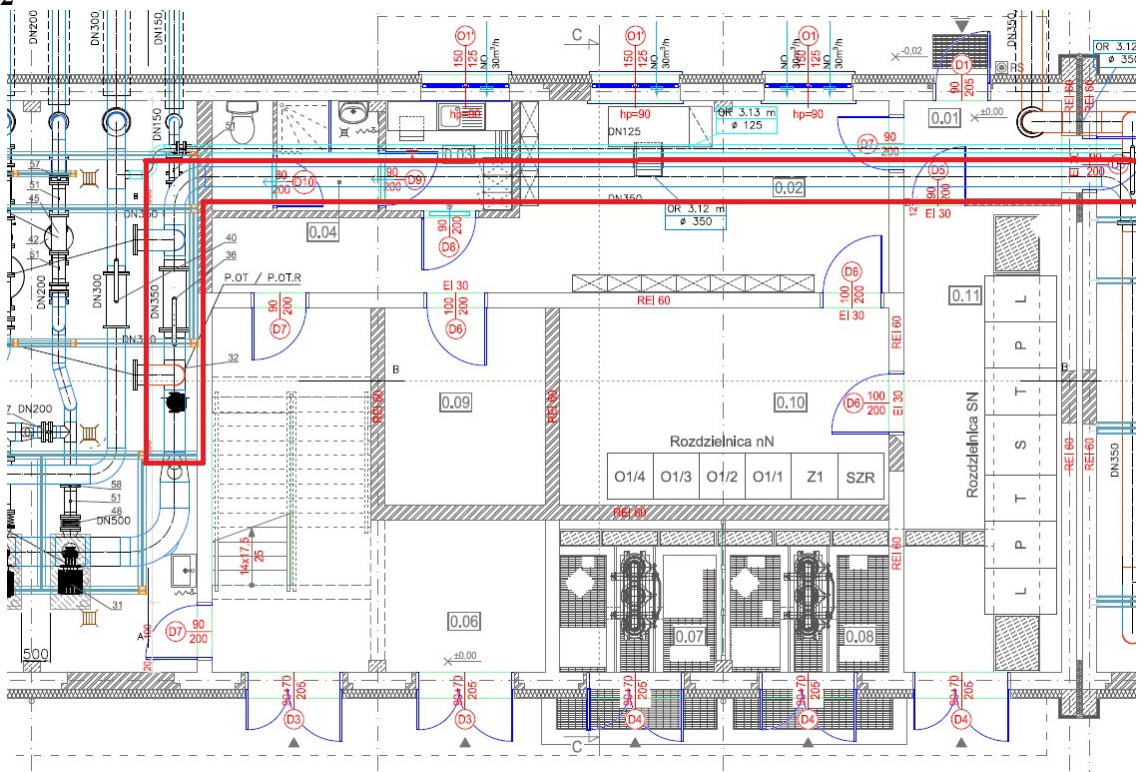
**ZAKRES ROBÓT:**

**TECHNOLOGIA KOTŁOWNI:**

**rys. nr 1 – szczegółowe rozwiązania w dokumentacji projektowej – rysunek poglądowy**

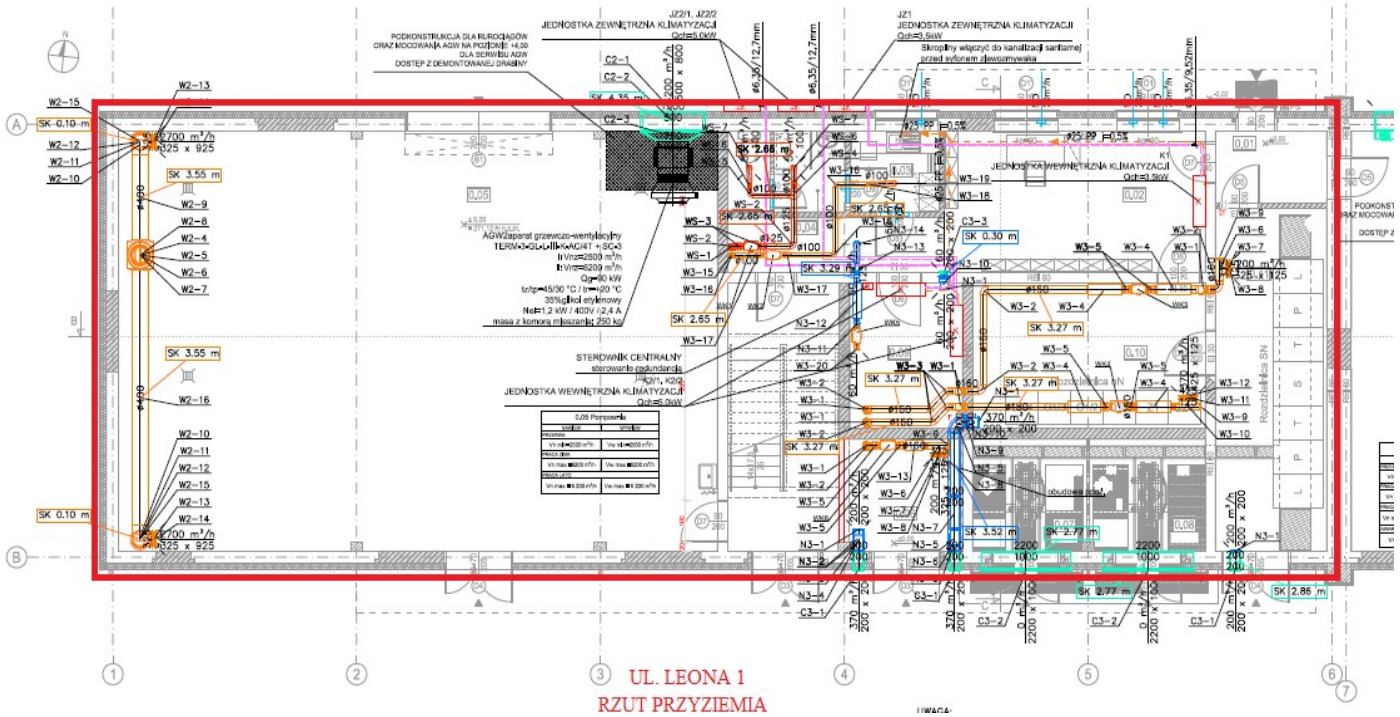


**rys. nr 2**

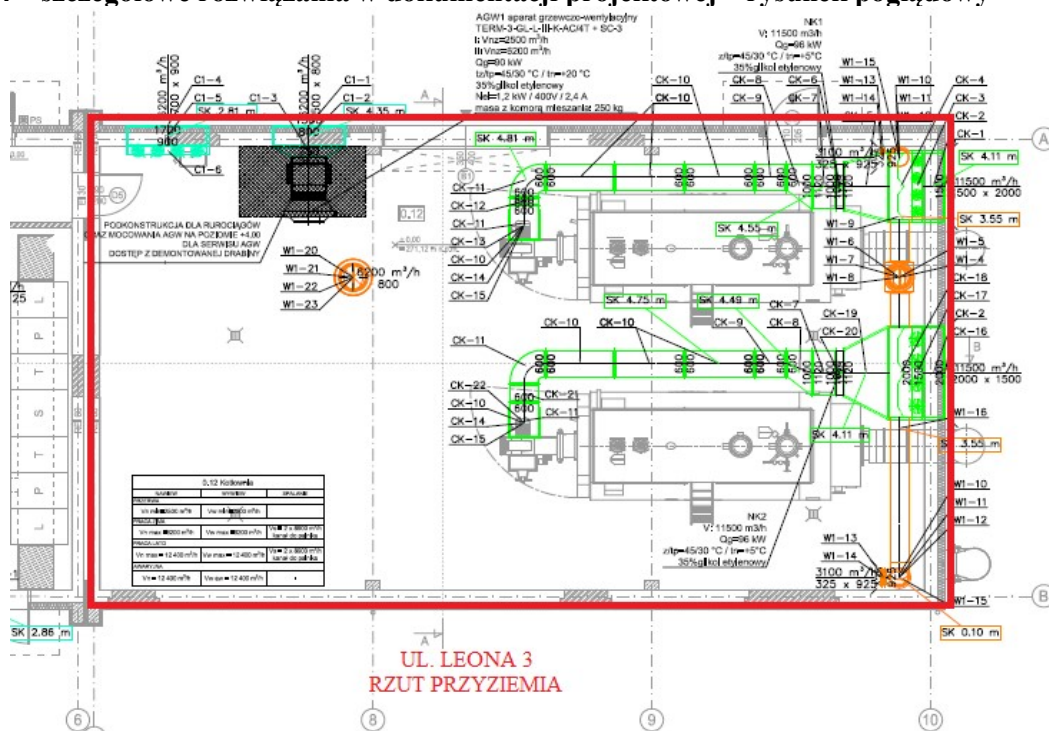


**WENTYLACJA:**

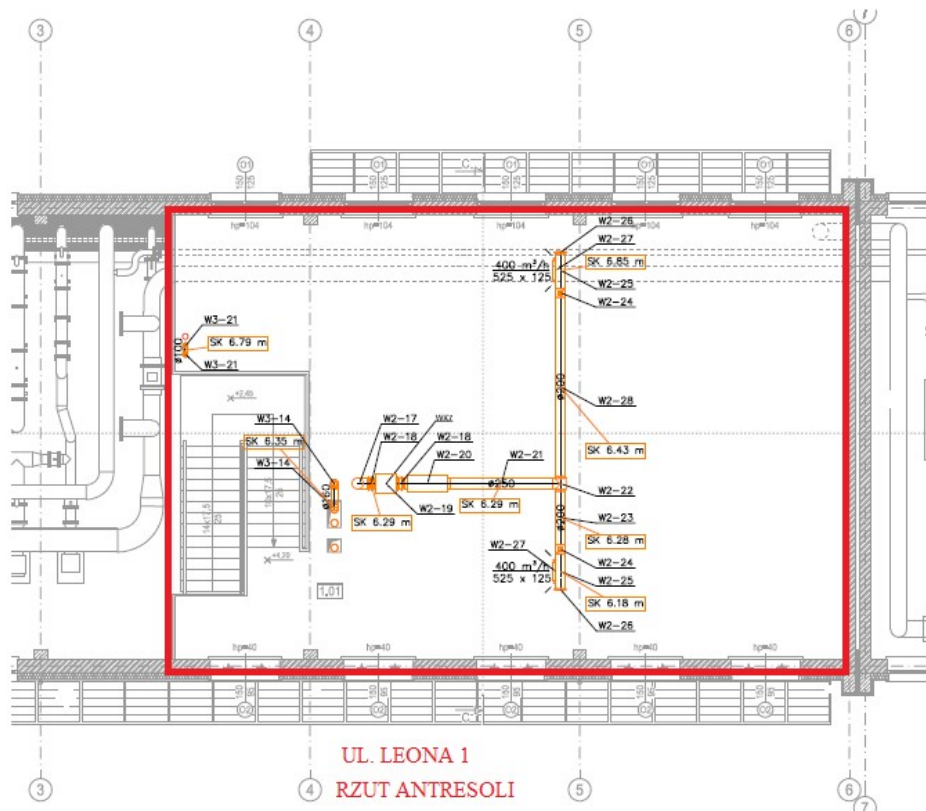
rys. nr 3 – szczegółowe rozwiązania w dokumentacji projektowej – rysunek poglądowy



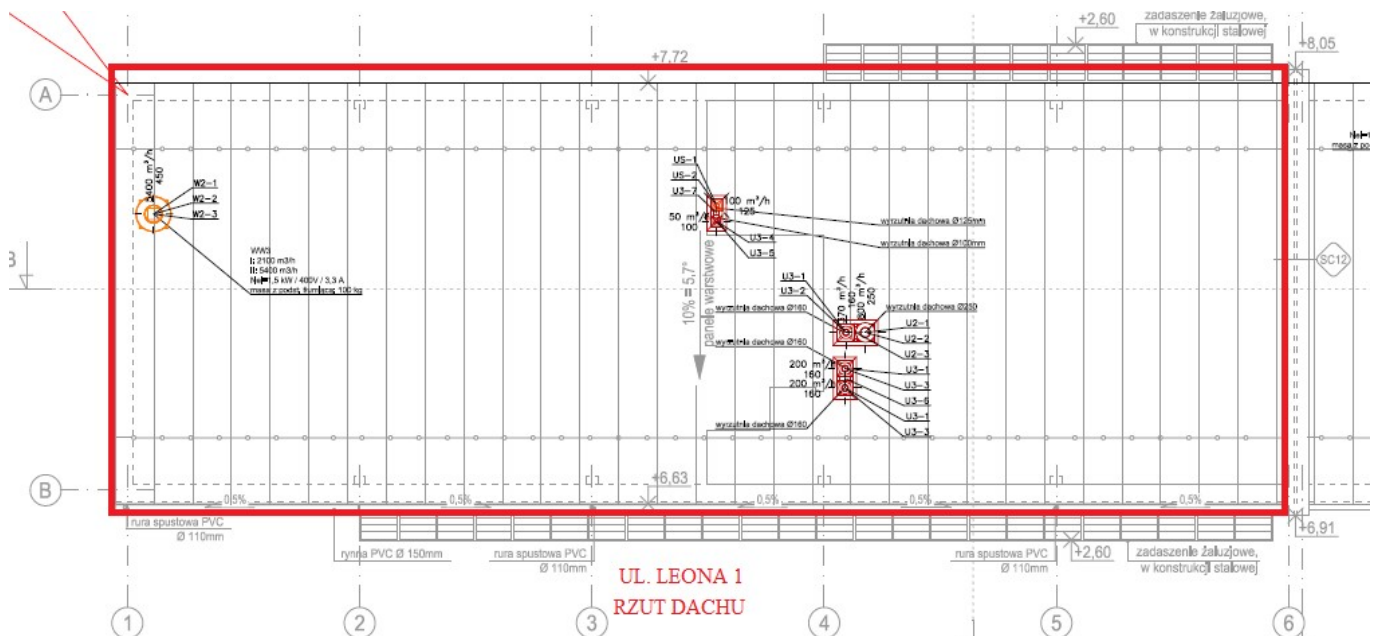
rys. nr 4 – szczegółowe rozwiązania w dokumentacji projektowej – rysunek poglądowy



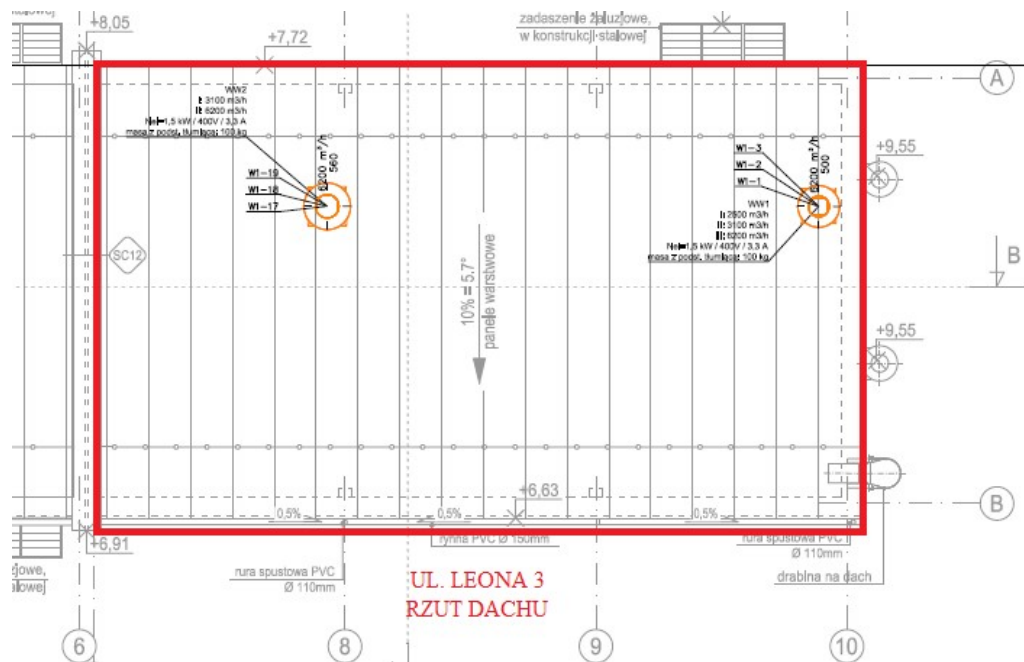
rys. nr 5 – szczegółowe rozwiązania w dokumentacji projektowej – rysunek poglądowy



rys. nr 6 – szczegółowe rozwiązania w dokumentacji projektowej – rysunek poglądowy



rys. nr 7 – szczegółowe rozwiązania w dokumentacji projektowej – rysunek poglądowy



4. W zakres robót nie wchodzi:

- 1) Roboty budowlane – aktualnie w obiektach zlokalizowanych przy ul. Leona 1 i 3 trwają prace budowlane związane z przebudową budynków na potrzeby planowanej kotłowni gazowej.
- 2) Przejścia w ścianach żelbetowych (otwory zostały wykonane w trakcie realizacji robót budowlanych) – wymagane jest ewentualne skorygowanie wymiarów otworów podczas realizacji robót.

**Wszystkie roboty należy wykonać zgodnie z wytycznymi zawartymi w dokumentacji projektowej (projekt budowlany i wykonawczy), która stanowi podstawę do wyceny robót wchodzących w zakres niniejszego zapytania ofertowego.**

**Zamawiający wymaga, aby przed złożeniem oferty Wykonawca dokonał wizji lokalnej na terenie budowy. Zamawiający przyjmuje, że oferta jaką złoży Wykonawca przewidywać będzie wszelkie koszty związane wykonaniem przedmiotu zamówienia w opisanym powyżej zakresie.**

**Rysunki 1 -7 zamieszczono w celu orientacyjnego przedstawienia zakresu robót.**