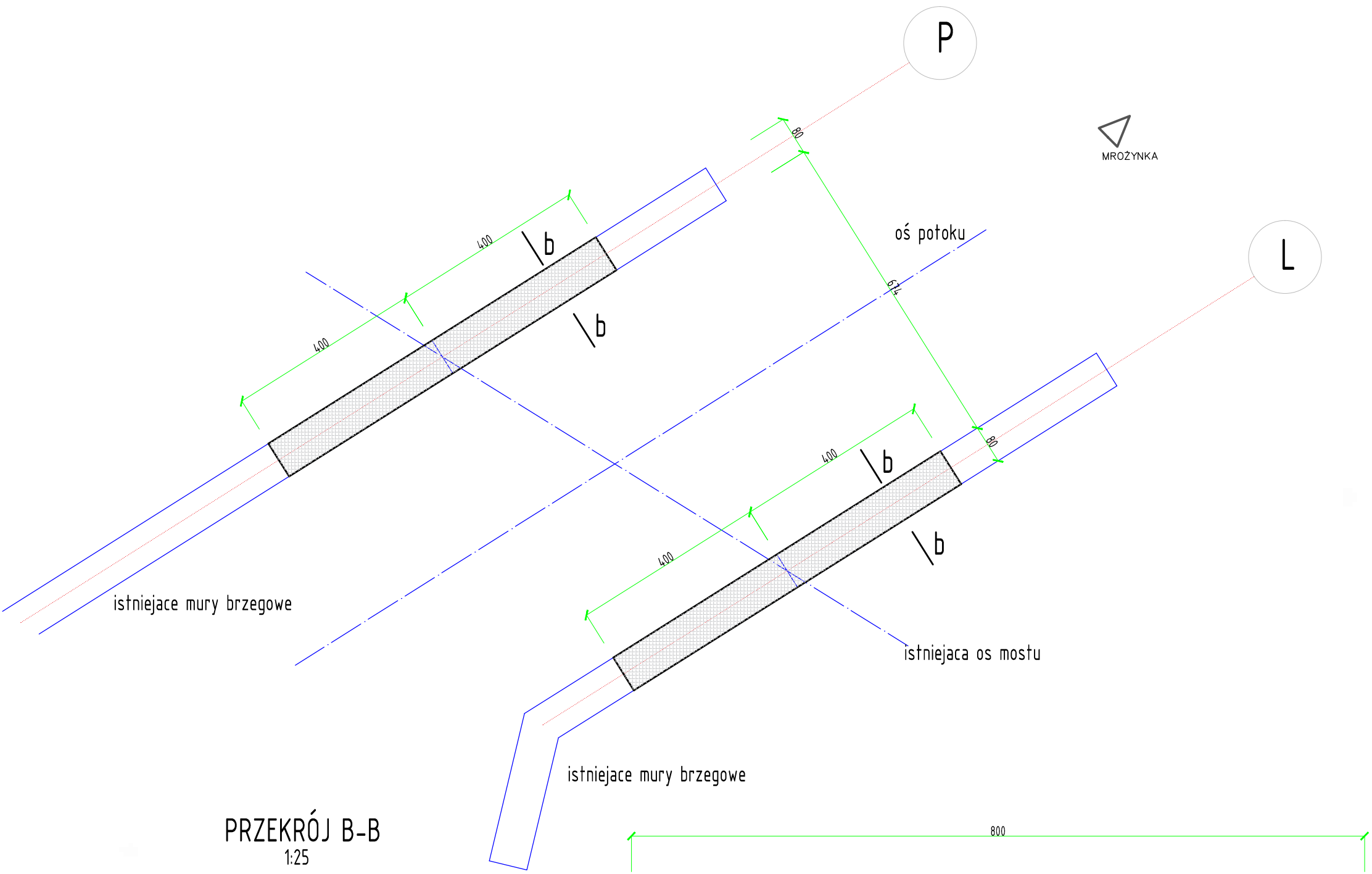
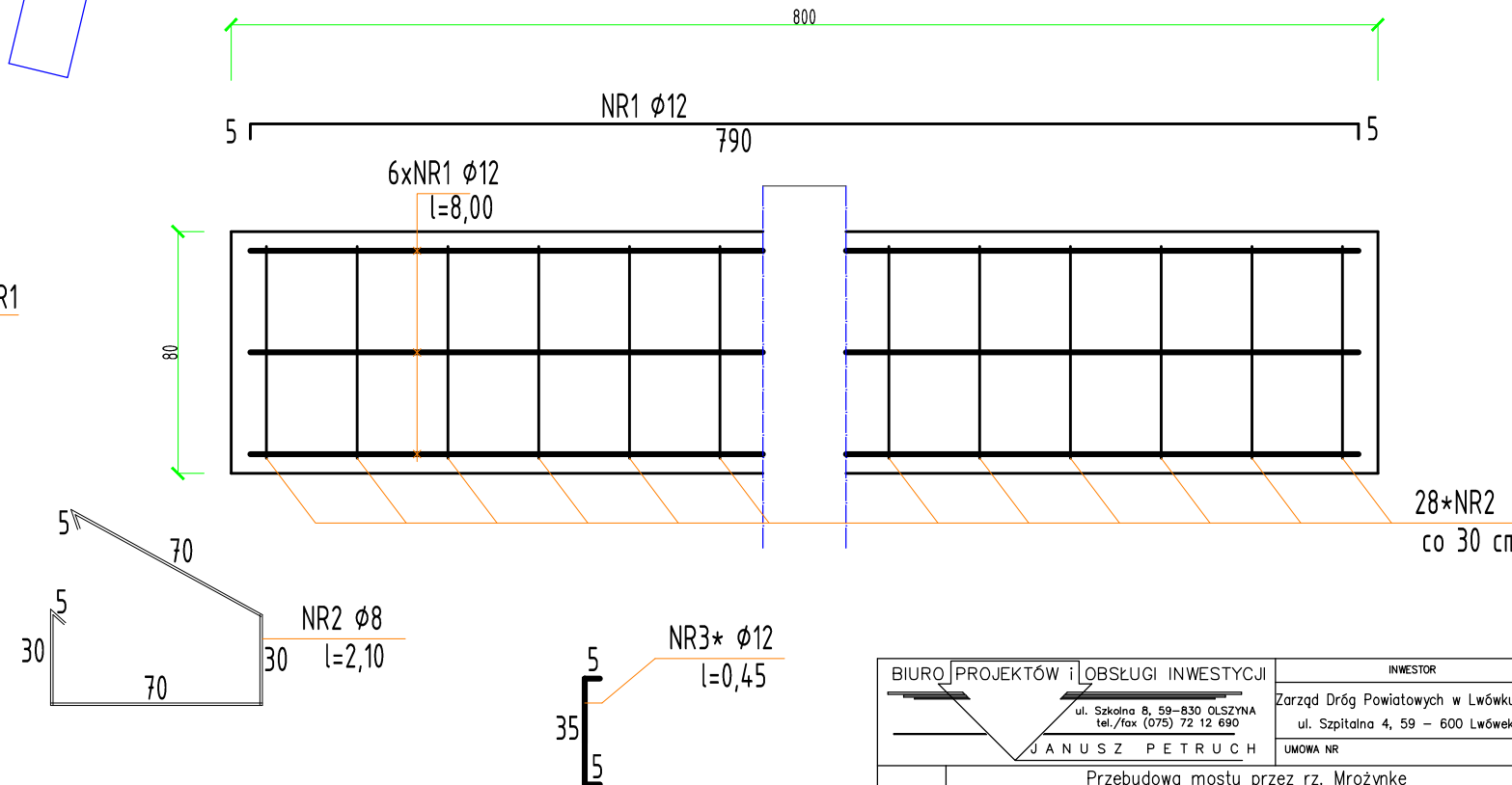
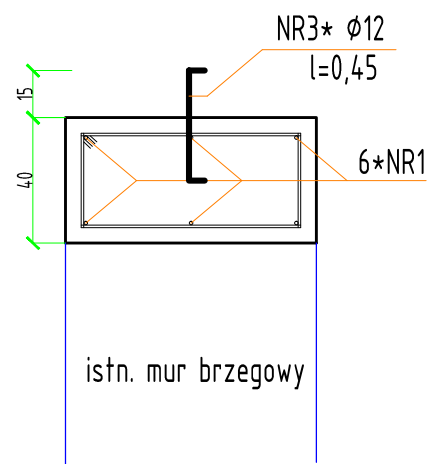


KONSTRUKCJA OCZEPÓW



PRZEKRÓJ B-B
1:25



ZESTAWIENIE STALI DLA OCZEPU

nr pr.	φ[mm]	szt.	dług.	dług. φ 8	dług. φ 12
1	12	6	8,00		48
2	8	27	2,10	56,70	
3*	12	27	0,45		12,2
Masa jednostkowa				0,395	0,888
Masa wg φ				22,40	53,48
Razem [kg]				oczep L = 65,02, oczep P = 75,86	
DLA 2*OCZEP [kg]				65,02+75,86 = 140,88	

ZESTAWIENIE BETONU

B30 [m ³]	
5,12	

BETON – B37
STAL – A-0
otulina – 5 cm

NR3 - tylko w osi P

BIURO PROJEKTÓW i OBSŁUGI INWESTYCJI		INWESTOR		ZESPÓŁ		IMIĘ I NAZWISKO		nr uprawnień	nr czł. izby	data podpis
ul. Szkolna 8, 59-830 OLSZYNA tel./fax (075) 72 12 690 JANUSZ PETRUCH		Zarząd Dróg Powiatowych w Lwówku Śląskim ul. Szpitalna 4, 59 - 600 Lwówek Śląski UMOWA NR		PROJEKTANT	mgr inż. Janusz Petruch		JG-66/96	DOŚ/BO/1458/02		
ZADANIE		Przebudowa mostu przez rz. Mrożynkę w ciągu drogi powiatowej nr 2505D w km 0+189 w m. Młgdz.		SPRZĄDZAJĄCY	mgr inż. Dariusz Rusnak		12/96/ZG	DOŚ/BO/0427/01		
LOKALIZACJA		dz. nr 181,539 - droga, dz. nr 183 - rzeka : obręb Młgdz		TEMAT	KONSTRUKCJA OCZEPÓW					SKALA 1:100
				FAZA	PROJEKT BUDOWLANY					NR RYSUNKU STR.
				BRANŻA	MOSTOWA					K1