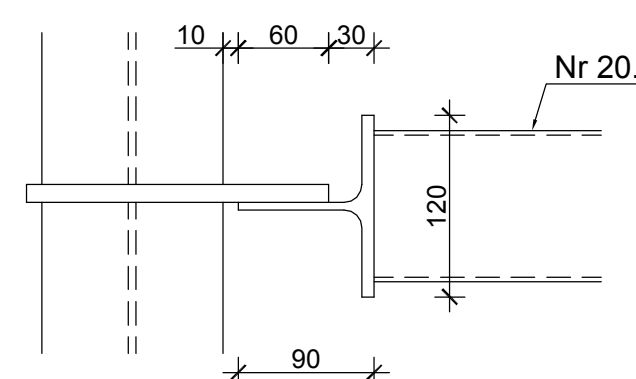
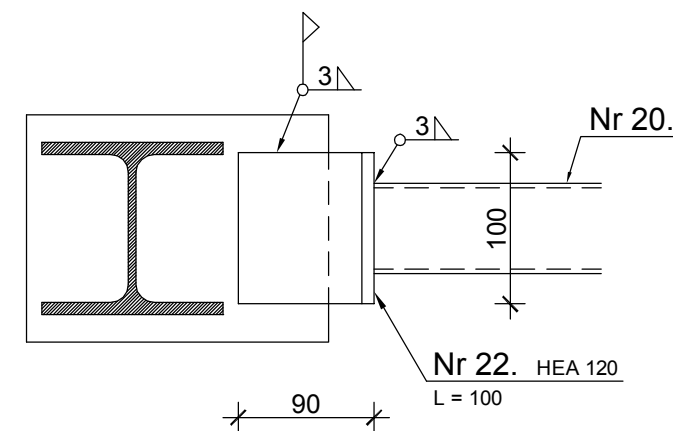
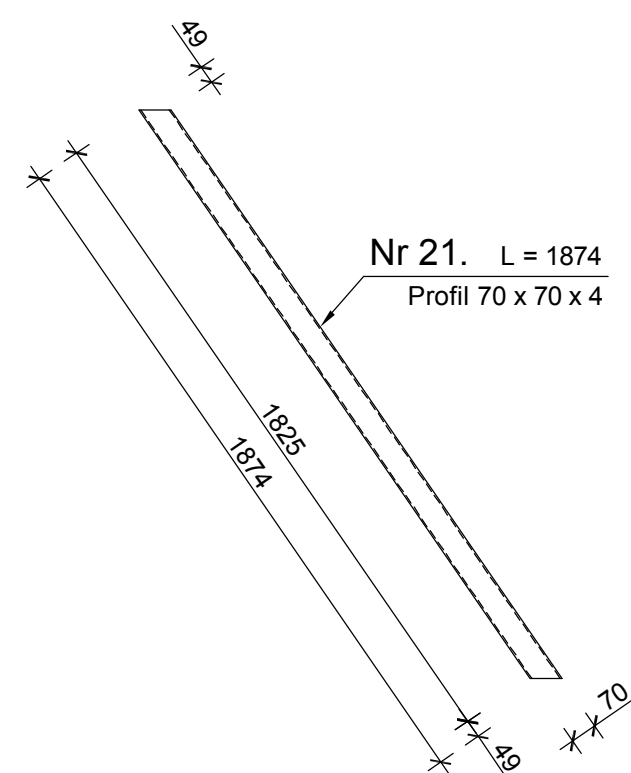
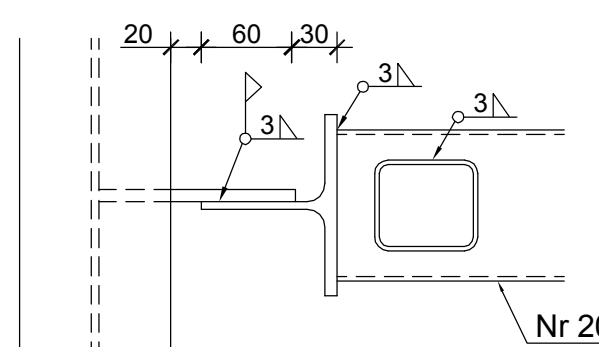
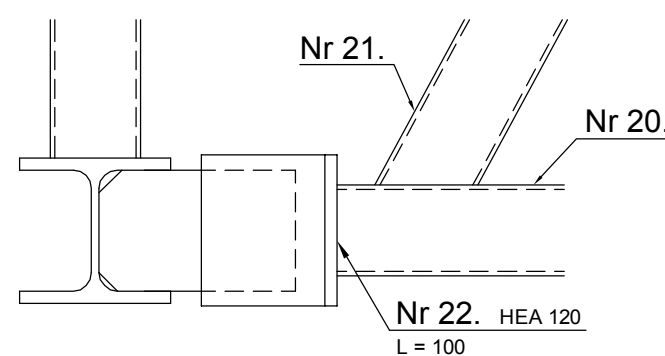


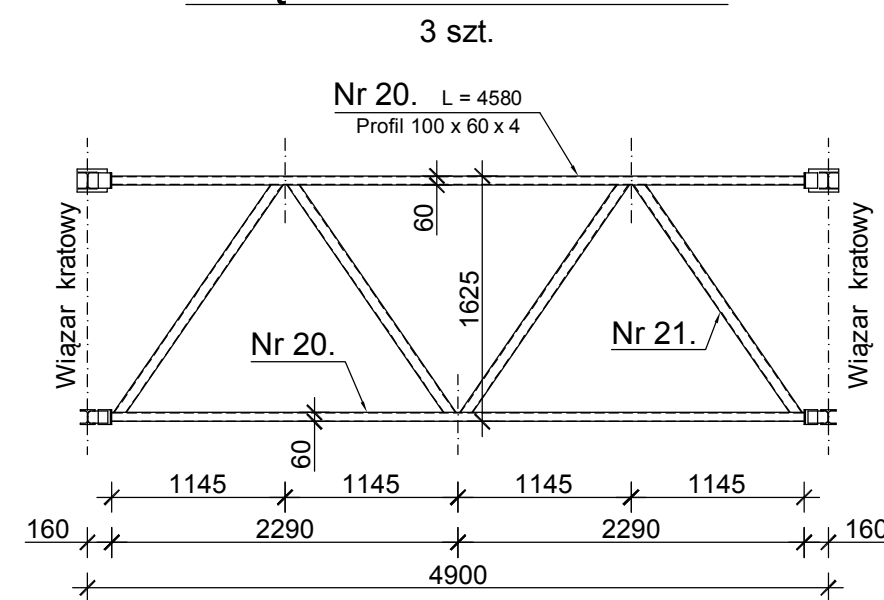
Pas górny wiązara



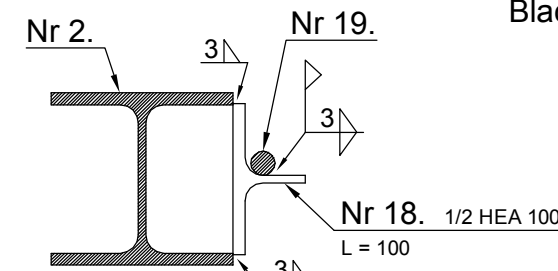
Pas dolny wiązara



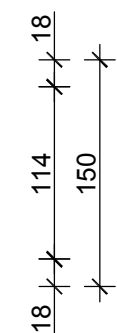
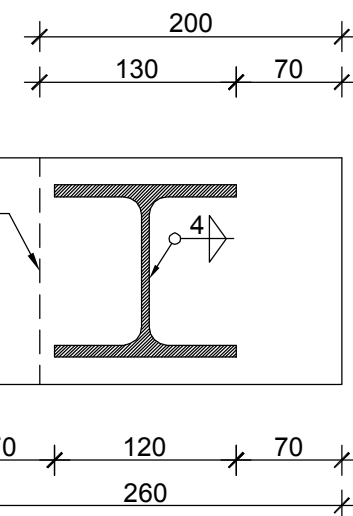
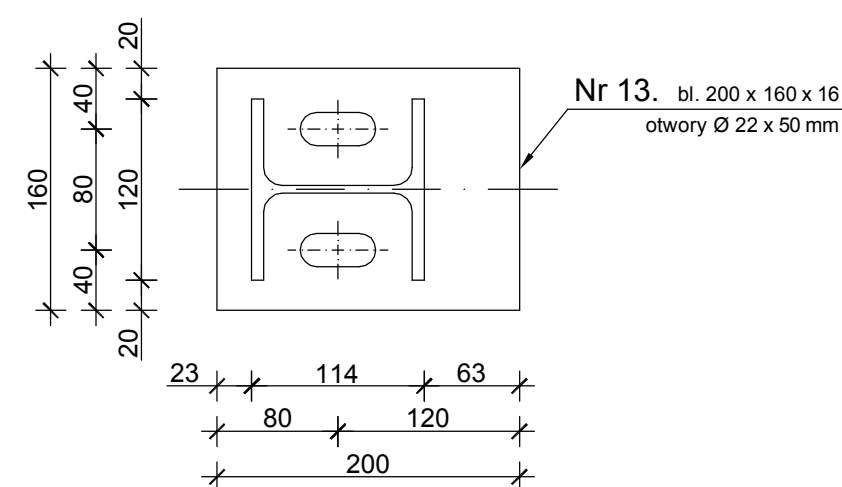
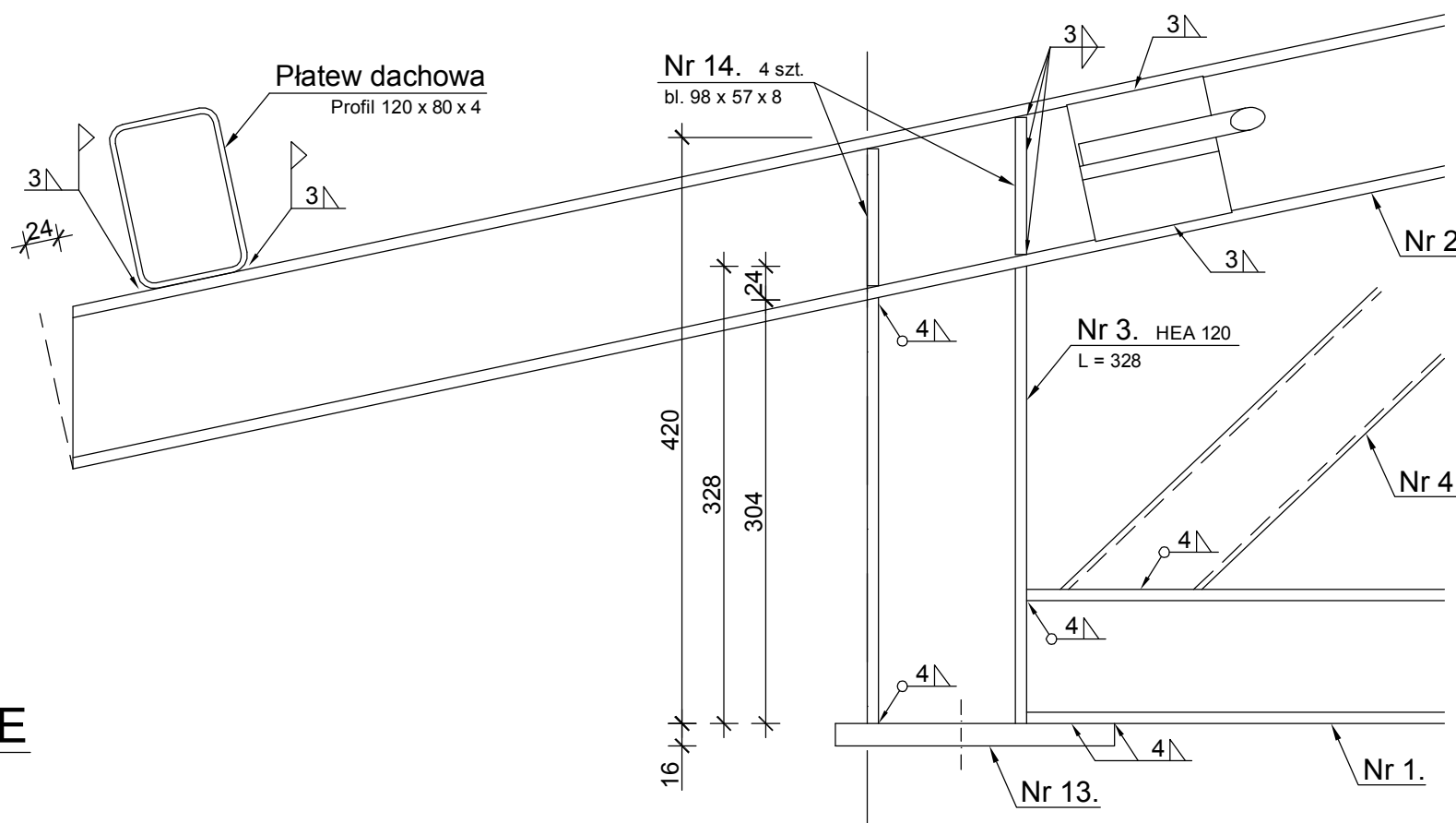
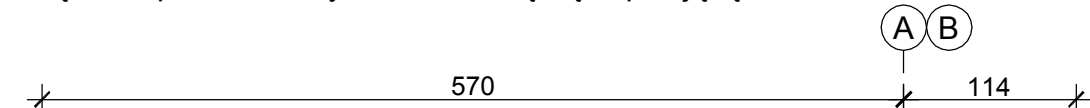
STĘŻENIE PIONOWE



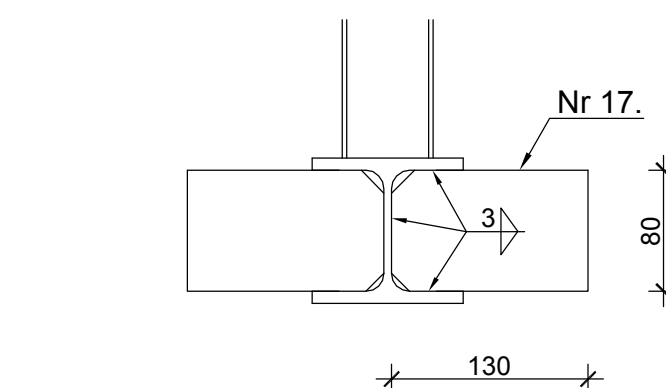
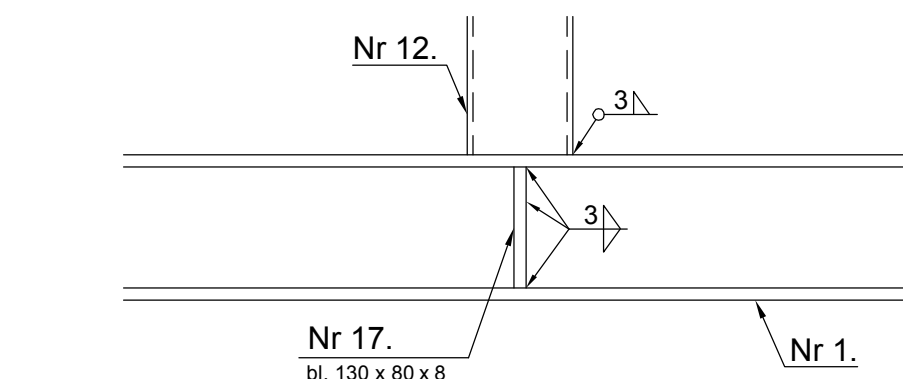
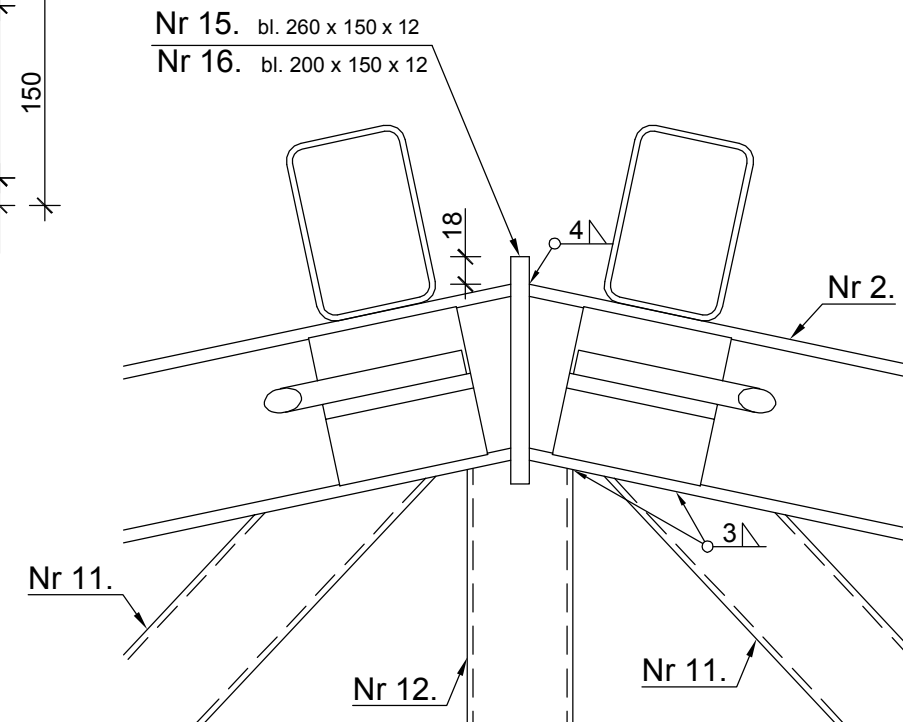
Blacha Nr 15 - w wiązarach środkowych budynku
Blacha Nr 16 - w wiązarach przy szczytach budynku



Element Nr 19 spawać do wiązara w miejscach montażu stężeń połączeniowych
Stężenia połączeniowe wykonać z nakrętką napinającą



DETALE WIĄZARA



Blacha Nr 17 - w wiązarach środkowych budynku - 2 szt.
- w wiązarach przy szczytach budynku - 1 szt.

ZESTAWIENIE STALI

NUMER ELEMENTU	NAZWA ELEMENTU	DŁUGOŚĆ [mm]	LICZBA SZTUK	DŁ. RAZEM [m]	MASA JEDN [kg/m]	MASA RAZEM [kg]
1.	HEA 100	11532	4	46,13	16,70	770,37
2.	HEA 120	6612	8	52,90	19,90	1052,71
3.	HEA 120	328	8	2,62	19,90	52,14
4.	Profil 70 x 70 x 4	556	8	4,45	7,97	35,47
5.	Profil 70 x 70 x 4	562	8	4,50	7,97	35,87
6.	Profil 70 x 70 x 4	453	8	3,62	7,97	28,85
7.	Profil 70 x 70 x 4	1673	8	13,38	7,97	106,64
8.	Profil 70 x 70 x 4	793	8	6,34	7,97	50,53
9.	Profil 70 x 70 x 4	1685	8	13,48	7,97	107,44
10.	Profil 70 x 70 x 4	1133	8	9,06	7,97	72,21
11.	Profil 70 x 70 x 4	2046	8	16,37	7,97	130,47
12.	Profil 70 x 70 x 4	1456	8	11,65	7,97	92,85
13.	bl. 160 x 16	200	8	1,60	20,10	32,16
14.	bl. 57 x 8	98	32	3,14	3,58	11,24
15.	bl. 150 x 12	260	2	0,52	14,10	7,33
16.	bl. 150 x 12	200	2	0,40	14,10	5,64
17.	bl. 80 x 8	130	6	0,78	5,02	3,92
18.	1/2 HEA 100	100	12	1,20	8,35	10,02
19.	Pręt Ø 16 mm	12000	4	48,00	1,58	75,84
20.	Profil 120 x 60 x 4	4580	6	27,48	10,50	288,54
21.	Profil 70 x 70 x 4	1874	12	22,49	7,97	179,25
22.	HEA 120	100	12	1,20	19,90	23,88
Platow	Profil 120 x 80 x 4	15780	10	157,80	11,70	1846,26
Ściąg	Profil 60 x 60 x 3	6000	7	42,00	5,19	217,98
OGÓŁEM:						5237,61
NADDATEK NA SPOINY: 0,5%						26,19
RAZEM:						5263,80

E. CORAX
SP. Z O.O.

NAZWA INWESTORA PRZEDSIĘBIORSTWO WODOCIĄGÓW I KANALIZACJI SPÓŁKA Z O.O.			
Targowa 8 64-300 Nowy Tomyśl			
NAZWA ZADANIA Modernizacja istniejącej na terenie Oczyszczalni Ścieków wlaty kompostowni osadów ściekowych poprzez jej obudowę i wykonanie układu ujmowania i dezodoracji powietrza poprocesowego na płuczkach chemicznych			
NUMER OZALU dz.ew. nr 1641/5 w Nowym Tomyślu	NUMER LICZBY 24/2018 z dnia 18.05.2018		
FAZA ZADANIA Projekt wykonawczy	SKALA 1:50; 1:20; 1:5	BRANŻA Konstrukcja	
TYTUŁ RYSUNKU MASZYNOWNIA - Detale			
NR RYSUNKU KW-06-00	SPECYALNOŚĆ	NR UPRAWNIEN	DATA
PROJEKTANT inż. Andrzej Laskowski	konstrukcyjno-budowlana	ZGP-III-630/103/78	12.2018
OPRACOWAŁ inż. Tadeusz Laskowski			12.2018