

PRACOWNIA PROJEKTOWA



ul. Pocztowa 13, 13-200 Działdowo
tel. 531-826-920
e-mail: biuro@eko-archiplan.pl
www.eko-archiplan.pl

PROJEKT WYKONAWCZY

Inwestycja

MODERNIZACJA ELEWACJI BUDYNKU SZKOŁY W ZESPOLE SZKOLNO-PRZEDSZKOLNYM

Adres

Zespół Szkolno-przedszkolny w Kozłowie
ul. Szkolna 6,
13-124 Kozłowo

Inwestor

Gmina Kozłowo
ul. Mazurska 3
13-124 Kozłowo

Architektura

mgr inż. arch. Katarzyna Mazur
Upr. bud. 4/WMOKK/2016



PROJEKT WYKONAWCZY
MODERNIZACJA ELEWACJI BUDYNKU SZKOŁY W ZESPOLE SZKOLNO-PRZEDSZKOLNYM
ul. Szkolna 6 | Kozłowo | 12-124 Kozłowo | Powiat nidzicki

Przedmiot opracowania:

Przedmiotem opracowania jest modernizacja elewacji budynku szkoły w Zespole Szkolno-Przedszkolnym położonym na ul. Szkolnej 6 w Kozłowie, gmina Kozłowo.

Zakres prac modernizacji budynku:

1. Elewacja budynku – tynk silikatowo-silikonowy w kolorach zgodnych z rysunkami elewacji oraz wizualizacjami budynku:
 - podstawa – odcienie bieli / bardzo jasnej szarości RAL 9003
 - obramowanie okien i drzwi – różnokolorowe według rysunków elewacji
2. Malowanie pokrycia dachu – kolor jasnoszary, zgodny z rysunkami elewacji oraz wizualizacjami budynku.
3. Podbitka dachu drewniana, obita blachą wraz z wykonaniem obróbek RAL 7043.
4. Wymiana orynnowania i obróbek blacharskich:
Rynny oraz obróbki blacharskie powlekane powłoką poliestrową w kolorze grafitowym, zgodnym z rysunkami elewacji oraz wizualizacjami budynku.
5. Montaż rur spustowych fi 150, powlekanych powłoką poliestrową w kolorze grafitowym, zgodnym z rysunkami elewacji i wizualizacjami budynku.
6. Wykonanie obróbek istniejących kominów z blachy stalowej powlekanej w kolorze grafitowym.
7. Demontaż i ponowny montaż istniejących tablic na elewacji budynku.
8. Montaż 2 sztuk podwójnych uchwytów do flagi w miejscach wskazanych na rysunkach elewacji.
9. Kratki wentylacyjne na elewacjach do wymiany.
10. Remont istniejącego zadaszenia nad wejściem.
Projekt przewiduje obudowę istniejącego zadaszenia płytami OSB, wykonanie nowego pokrycia oraz odwodnienia. Wykończenie zadaszenia projektuje się z płaskich paneli



PROJEKT WYKONAWCZY
MODERNIZACJA ELEWACJI BUDYNKU SZKOŁY W ZESPOLE SZKOLNO-PRZEDSZKOLNYM
ul. Szkolna 6 | Kozłowo | 12-124 Kozłowo | Powiat nidzicki

aluminiowych, między którymi zainstalowane zostaną listwy LED doświetlające wejście do budynku.

11. Remont schodów

11.1 W ramach modernizacji budynku konieczny jest remont nawierzchni schodów, podestów wejściowych oraz pochylni. Istniejące wykończenie należy usunąć, a podłoże oczyścić i przygotować do położenia nowego wykończenia. Nowe wykończenie należy wykonać z płytek gresowych antypoślizgowych o wymiarach 30x30cm i 60x60cm w kolorze jasnoszarym.

11.2 Montaż nowych balustrad wykonanych z ocynkowanej stali nierdzewnej malowanych proszkowo, zgodny z rysunkami elewacji i wizualizacjami budynku. Balustrady zewnętrzne należy wykonać:

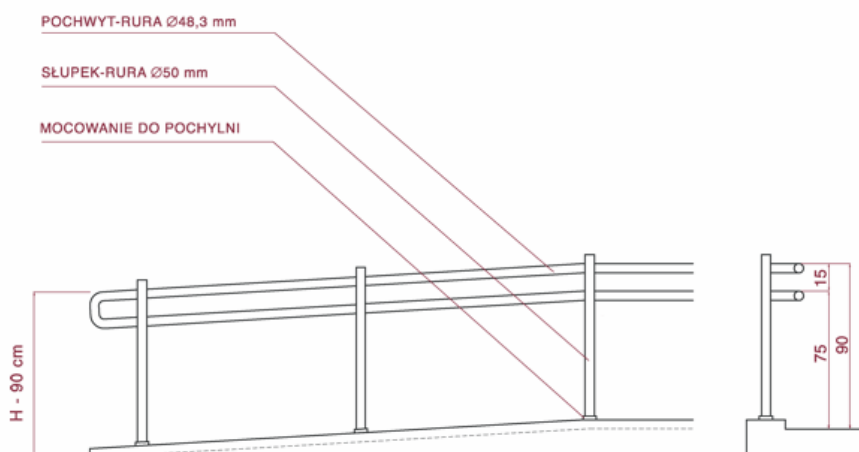
- o wysokości od krawędzi poziomej stopnia do wierzchu pochwyty min.110cm
- z maksymalnym odstępem pomiędzy elementami wypełnienia balustrady – 12cm.

Przy balustradach i ścianach przeznaczonych dla ruchu osób niepełnosprawnych, czyli przylegających do podjazdu należy zastosować dwie poręcze. Poręcze te należy umieścić na wysokości 75 i 90cm od płaszczyzny ruchu. Poręcze przy schodach i pochylniach przed ich początkiem i zakończeniem należy przedłużyć o min. 30cm i zakończyć w sposób zapewniający bezpieczne użytkowanie. Końce poręczy powinny być zawinięte w dół lub zamontowane do ściany. Należy również wykonać poręcze przyściennie umożliwiające lewo- i prawostronne użytkowanie schodów. Poręcze te powinny być oddalone od ścian, do których są montowane o co najmniej 5cm.

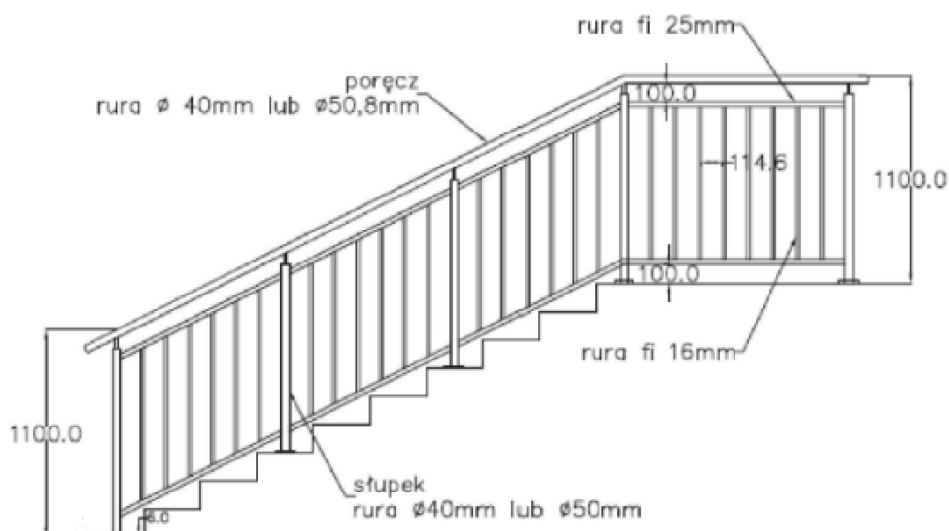


PROJEKT WYKONAWCZY
MODERNIZACJA ELEWACJI BUDYNKU SZKOŁY W ZESPOLE SZKOLNO-PRZEDSZKOLNYM
ul. Szkolna 6 | Kozłowo | 12-124 Kozłowo | Powiat nidzicki

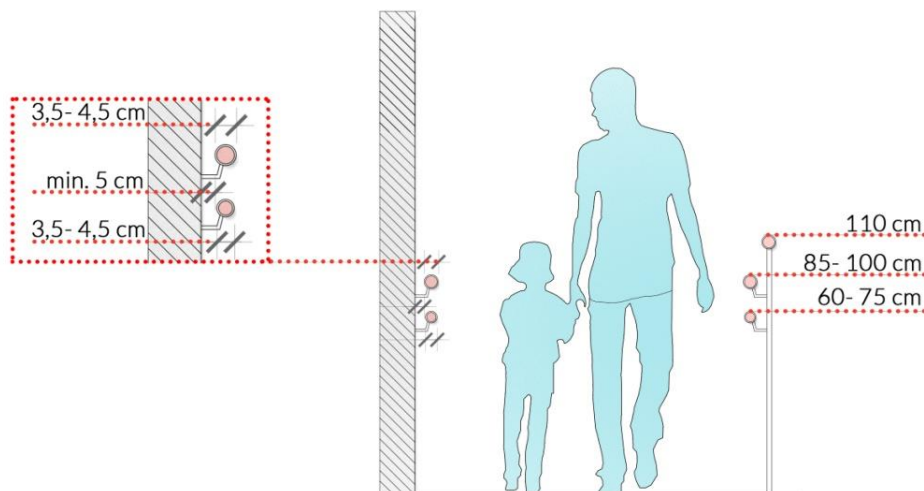
Ostateczne wymiary należy domierzać na budowie!



Schemat poglądowy poręczy przy pochylniach dla osób niepełnosprawnych.



Schemat poglądowy balustrady .



Schemat poglądowy poręczy przyściennych.

12. Wykonanie mocowania instalacji odgromowej.

Uwagi końcowe:

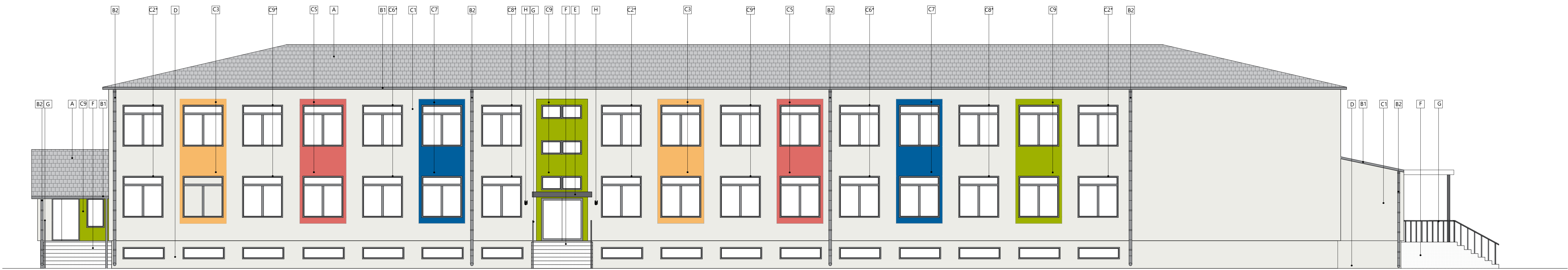
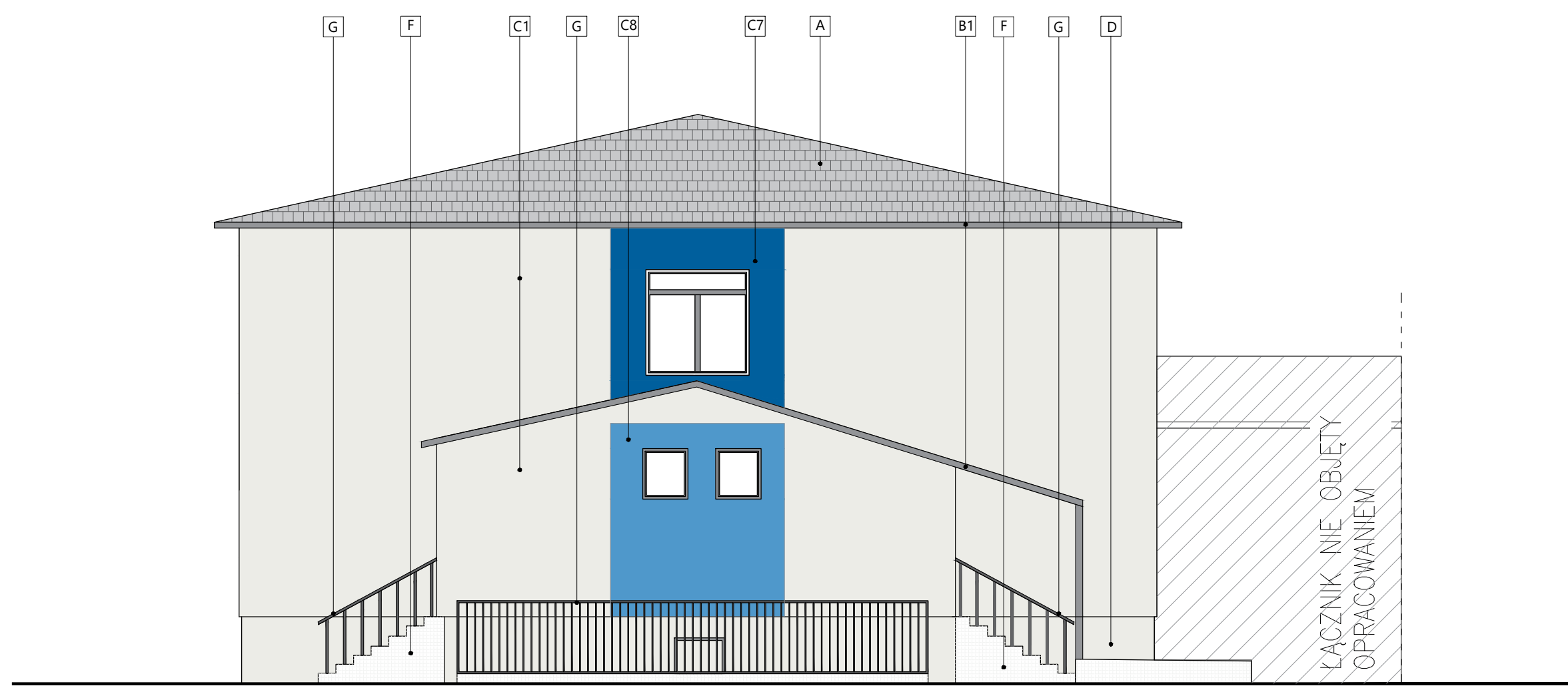
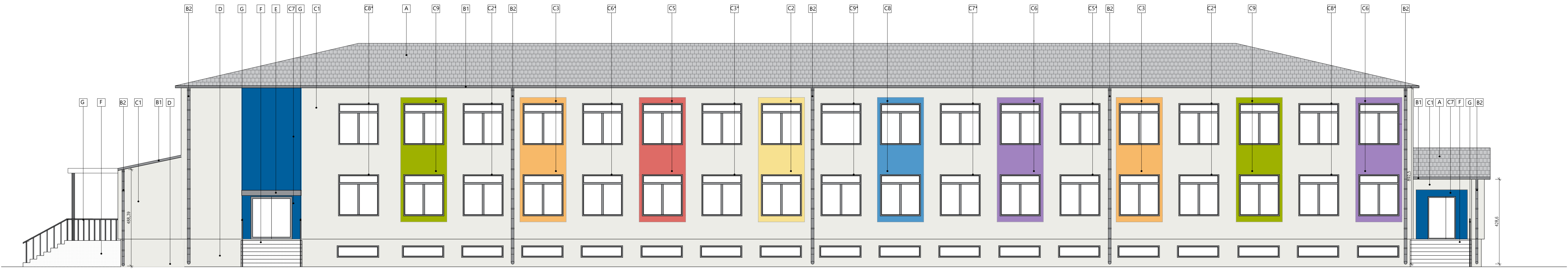
Wszelkie roboty budowlane należy prowadzić pod nadzorem osób posiadających odpowiednie uprawnienia, zachowując szczególną ostrożność. Wszystkie elementy, które nie wchodzą w zakres robót, należy odpowiednio zabezpieczyć przed uszkodzeniami i zabrudzeniem.

Wizualizacje mają charakter poglądowy.

Przed przystąpieniem do realizacji należy wykonać odkrywki wszystkich stropów i uzgodnić z projektantem montaż elementów konstrukcyjnych. Ponadto wszystkie rzędne i wymiary należy sprawdzić w naturze przed dokonaniem zamówienia. Zmiany kolorystyki elementów wykończenia wymagają akceptacji projektanta i Zamawiającego.

Wszystkie materiały budowlane, wykończeniowe, elementy wyposażenia stałe i ruchome muszą posiadać stosowne atesty, aprobaty techniczne ITB, Certyfikaty Zgodności, Deklaracje Zgodności i inne dokumenty stwierdzające dopuszczenie do stosowania w budownictwie użyteczności publicznej na terenie Polski.

Wszelkie materiały budowlane i wykończeniowe, elementy budowlane itp. należy stosować ściśle wg instrukcji i zaleceń producenta.



| | |
|---------|-------------------------------------------------------------------------------------------------------|
| Legenda | |
| A | Przenalowanie pokrycia dachowego na kolor jasnoszary. |
| B1 | Wymiana obróbek blacharskich i rynien. Ww. elementy powlekane powłoką poliesterową, kolor grafitowy. |
| B2 | Montaż rur spustowych fi 150 w kolorze grafitowym, powlekanych powłoką poliesterową. |
| C1 | Ściana zewnętrzna: tynk silikatowo-silikonowy, kolor RAL 9003. |
| C2 | Ściana zewnętrzna: tynk silikatowo-silikonowy, kolor RAL 095 90 40. |
| C3 | Ściana zewnętrzna: tynk silikatowo-silikonowy, kolor RAL 075 80 50. |
| C4 | Ściana zewnętrzna: tynk silikatowo-silikonowy, kolor RAL 060 70 70. |
| C5 | Ściana zewnętrzna: tynk silikatowo-silikonowy, kolor RAL 030 60 50. |
| C6 | Ściana zewnętrzna: tynk silikatowo-silikonowy, kolor RAL 310 60 35. |
| C7 | Ściana zewnętrzna: tynk silikatowo-silikonowy, kolor RAL 270 40 40. |
| C8 | Ściana zewnętrzna: tynk silikatowo-silikonowy, kolor RAL 260 60 35. |
| C9 | Ściana zewnętrzna: tynk silikatowo-silikonowy, kolor RAL 110 70 70. |
| * | Wnęka okienna: tynk silikatowo-silikonowy |
| D | Cokół: tynk silikatowo-silikonowy, kolor RAL 9003 |
| E | Remont istniejącego zadaszenia. |
| F | Remont nawierzchni schodów, podestów wejściowych oraz pochylni. Nowa nawierzchnia z płytek gresowych. |
| G | Montaż nowych balustrad z ocynkowanej stali nierdzewnej, malowanej proszkowo. |
| H | Montaż podwójnych uchwytych na flagi. |

| | | |
|------------------------------------------------------------------------------------------|---------------------------------------------------------|---------------------------------------------------------------|
| INWESTYCJA MODERNIZACJA ELEWACJI BUDYNKU SZKOŁY W ZESPOLE SZKOLNO-PRZEDSZKOLNYM | | TEL. 505-547-537 / 607-100-860 WWW.EKO-ARCHITECTURA.PL |
| ADRES | ul. Szkolna 6 Kozłowo 12-124 Kozłowo | |
| RYSUJEK | ELEWACJE | Branża ARCHITECTURA |
| PROJEKTANT | mgr inż. arch. Katarzyna Mazur Upr. bud. 4/MOKK/2016 | Skala 1:100 Nr rysunku 1 Data 03-2023 |