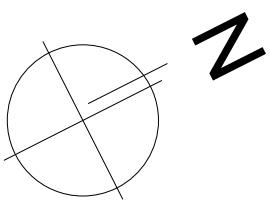


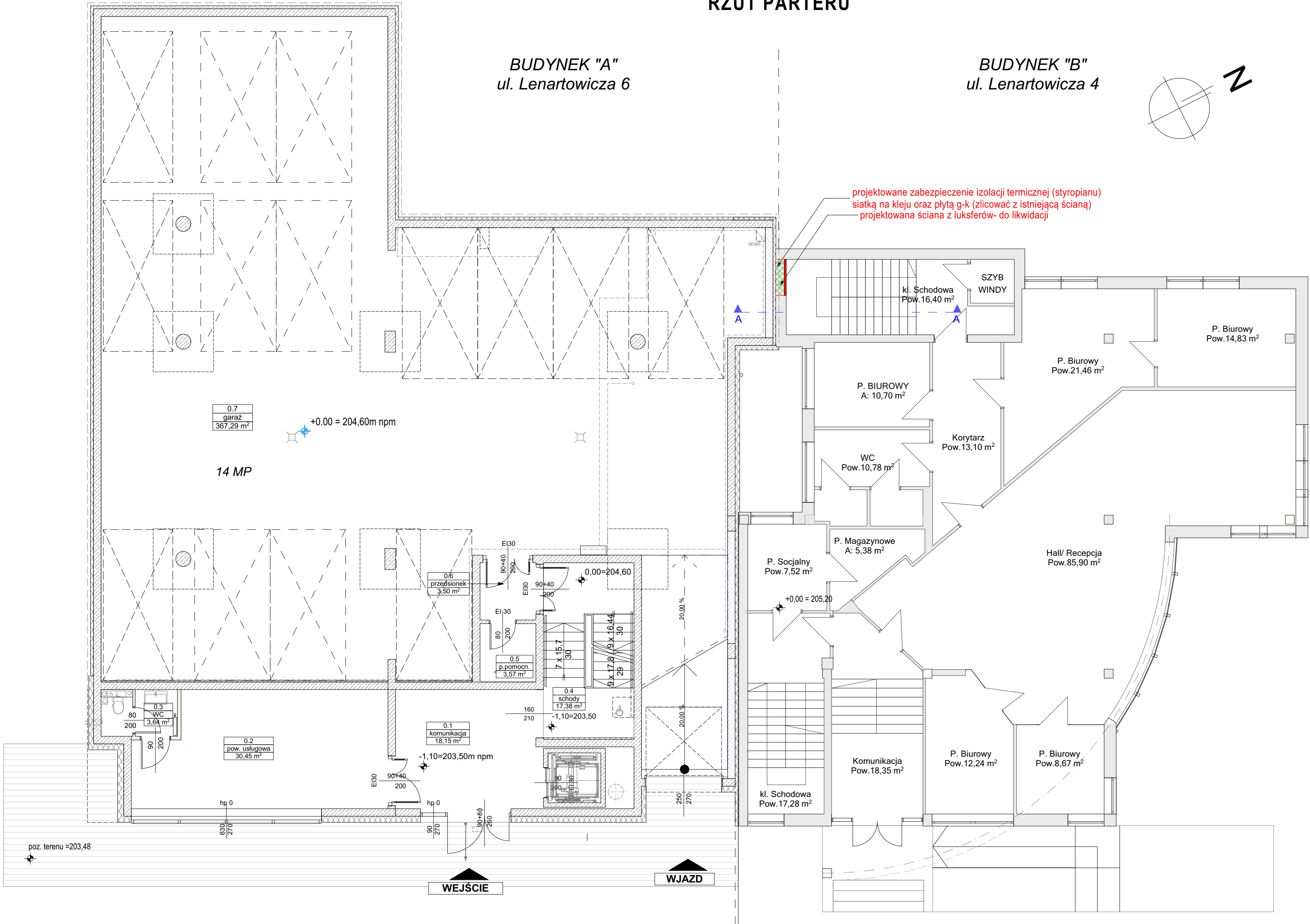
RZUT PARTERU

BUDYNEK "A"
ul. Lenartowicza 6

BUDYNEK "B"
ul. Lenartowicza 4



projektowane zabezpieczenie izolacji termicznej (styropianu)
siatką na kleju oraz płytą g-k (zlicować z istniejącą ścianą)
projektowana ściana z luksferów- do likwidacji



LEGENDA

	ISTNIEJĄCY BUDYNEK (ozn. "A") na ul. Lenartowicza 6- przeznaczony do przebudowy
	ISTNIEJĄCY BUDYNEK (ozn. "B") na ul. Lenartowicza 4- przeznaczony do przebudowy
	ELEMENTY ISTNIEJĄCE, POZOSTAJĄCE BEZ ZMIAN
	ELEMENTY NOWE, PROJEKTOWANE
	ELEMENTY ISTNIEJĄCE, PRZEZNACZONE DO LIKWIDACJI

PRACOWNIA PROJEKTOWA ARCHITEKTONICZNO-BUDOWLANA I OBSŁUGA INWESTYCYJNA		
UL. WITA STWOSZA 10 35-113 RZESZÓW	PRACOWNIA@ORLEWSKI.PL tel. kom. 508 140 100; tel. 17 853 43 02	NIP: 813 110 80 73 REGON: 180345819
PROJEKT ARCHITEKTONICZNO- BUDOWLANY		
nazwa obiektu budowlanego		
Przebudowa budynków usługowo- biurowych, połączenie funkcjonalne budynków		
adres i numery działek obiektu budowlanego		
Rzeszów, gmina Miasto Rzeszów, woj. podkarpackie działka nr 2165 obr. 207 przy ul. Lenartowicza		
skala arkusza 1:100	tytuł arkusza RZUT PRZYZIEMIA/ PARTERU(GARAŻU POZIOM "0")	numer arkusza 2/A/W_21
autorzy opracowania		
projektant: specjalność: nr uprawnień: podpis:	Piotr Orlewski architektura Rz-A 02/08	sprawdzający: specjalność: nr uprawnień: podpis: Danuta Orlewska architektura Rz-A 01/08
data: WRZESIEŃ 2022		
prawa autorskie zastrzeżone		