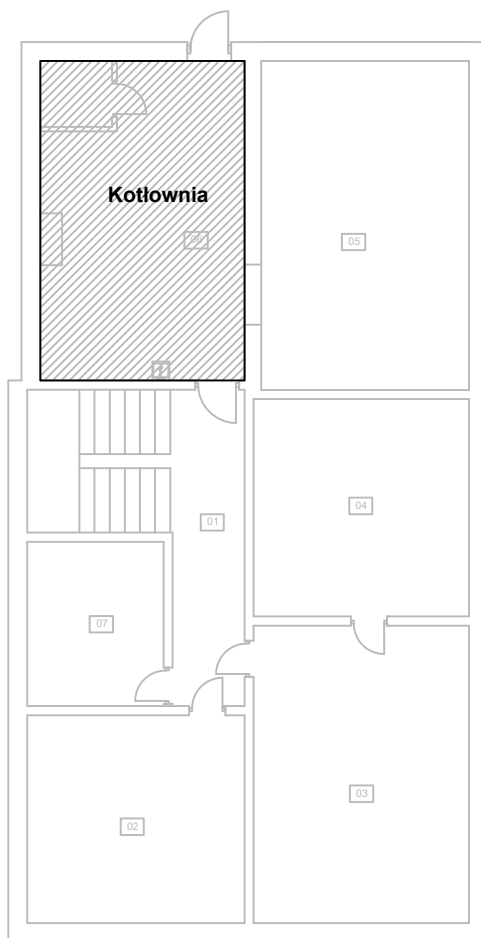


Nr	Nazwa pomieszczenia	Powierzchnia m ²	Wysokość m	Posadzka
01	Komunikacja (z kl. sch.)	19,60	2,25	beton
02	Magazyn	31,60	2,25	beton
03	Biblioteka	44,80	2,25	wykładzina
04	Biblioteka	32,70	2,25	wykładzina
05	Skład opału	47,80	2,28	beton
06	Kotłownia	45,60	2,64	beton
07	Magazyn	16,50	2,25	beton
RAZEM		238,60		



Dawid Olejnik "DKL-INSTALACJE" ul: Józefa Miedzińskiego 2D/4; 63-900 Rawicz			
OBIEKT	Powiatowe Centrum Doskonalenia Nauczycieli i Poradnia Psychologiczno-Pedagogiczna w Górze		
RYSUNEK	Rzut piwnicy - plan sytuacyjny		
ADRES BUDOWY	Pl. Bolesława Chrobrego 27, 56-200 Góra dz. nr 792	Skala: 1:100	
INWESTOR	Powiat Górowski Ul. Adama Mickiewicza 1, 56-200 Góra	Data: 27.08.2024r.	
Studium: Projekt wykonawczy		Branża: Sanitarna	
Projektował:	mgr inż. Dawid Olejnik	WKP/0163/PWOS/16	
Opracowała:	mgr inż. Patrycja Skoczylas		
	Rysunek nr 1	Arkusz nr	