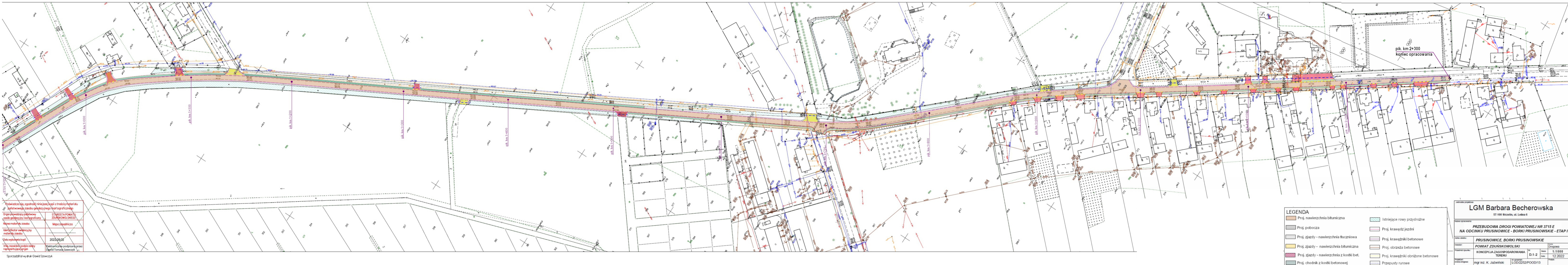


MAPA ZASADNICZA-DO CELÓW OPINIODAWCZYCH
SKALA 1:1000

Województwo: łódzkie
Powiat: Zduńska Wola
Jednostka ewidencyjna: 101902_5, Szadk
Obręb: 0016, Prusinowice



Poświadczam, że zgodnie z treścią materiału
państwowego zasobu geodezyjnego i kartograficznego
Organ prowadzący państwowy
zasób geodezyjny i kartograficzny
Nazwa materiału zasobu
Identyfikator ewidencyjny
materiału zasobu
Data wykonania kopii
Imię, nazwisko, podpis osoby
reprezentującej organ

STAROSTA POWIATU
ZDUŃSKOWOLSKIEGO
Mapa zasadnicza
2022.09.02
Elektronicznie podpisany przez
Dawid Tomasz Szewczyk

Sporządził (a) wydruk: Dawid Szewczyk

LEGENDA

| | |
|--|------------------------------------|
| Proj. nawierzchnia bitumiczna | Istniejące rowy przydrożne |
| Proj. pobocza | Proj. krawędź jezdni |
| Proj. zjazdów - nawierzchnia tłuczniowa | Proj. krawężniki betonowe |
| Proj. zjazdów - nawierzchnia bitumiczna | Proj. obrzeża betonowe |
| Proj. zjazdów - nawierzchnia z kostki bet. | Proj. krawężniki obniżone betonowe |
| Proj. chodnik z kostki betonowej | Przepusty rurowe |

LGM Barbara Becherowska
57-100 Strzelin, ul. Leśna 6

Nazwa opracowania:
**PRZEBUDOWA DROGI POWIATOWEJ NR 3715 E
NA ODCINKU PRUSINOWICE - BORKI PRUSINOWSKIE - ETAP I**

Adres obiektu:
PRUSINOWICE, BORKI PRUSINOWSKIE

Instalator:
POWIAT ZDUŃSKOWOLSKI

Przebieg trasy:
**KONCEPCJA ZAGOSPODAROWANIA
TERENU**

Nr opracowania:
D.1-2

Skala:
1:1000

Data:
12.2022

Projektant:
mgr inż. K. Jaźwiński

Opis:
LOD/2252/POOD/13