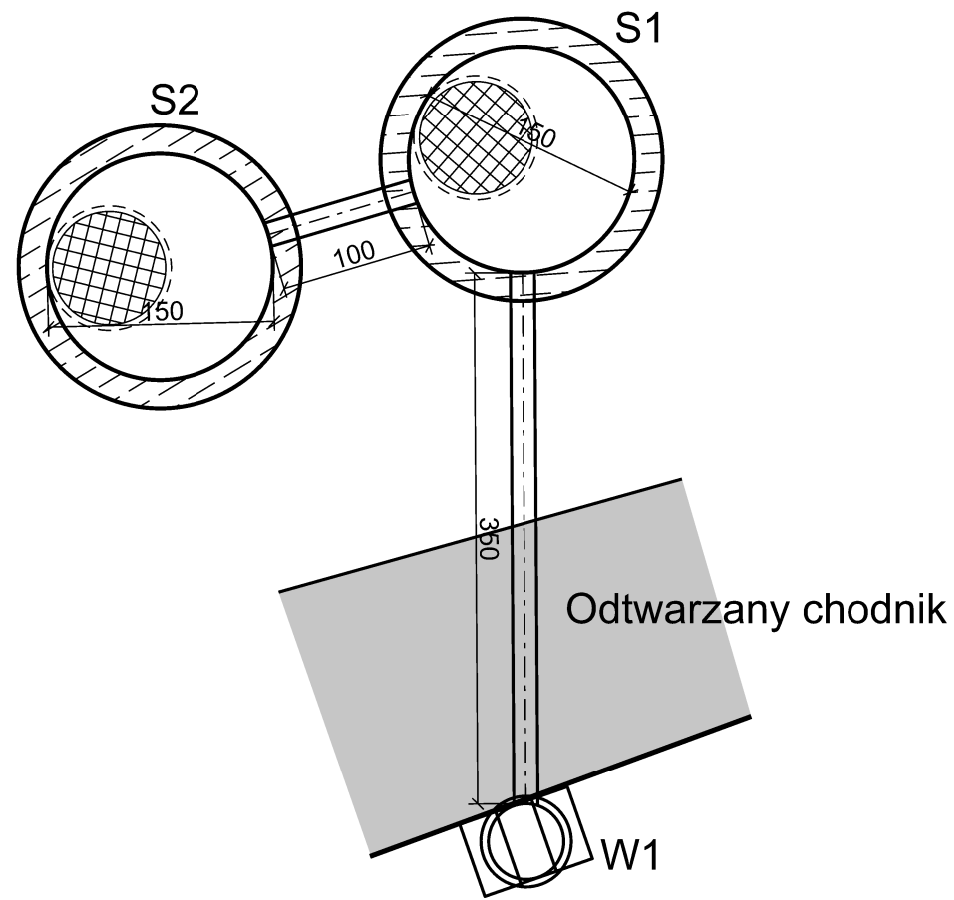
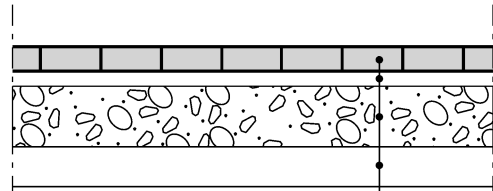


RZUT Z GÓRY

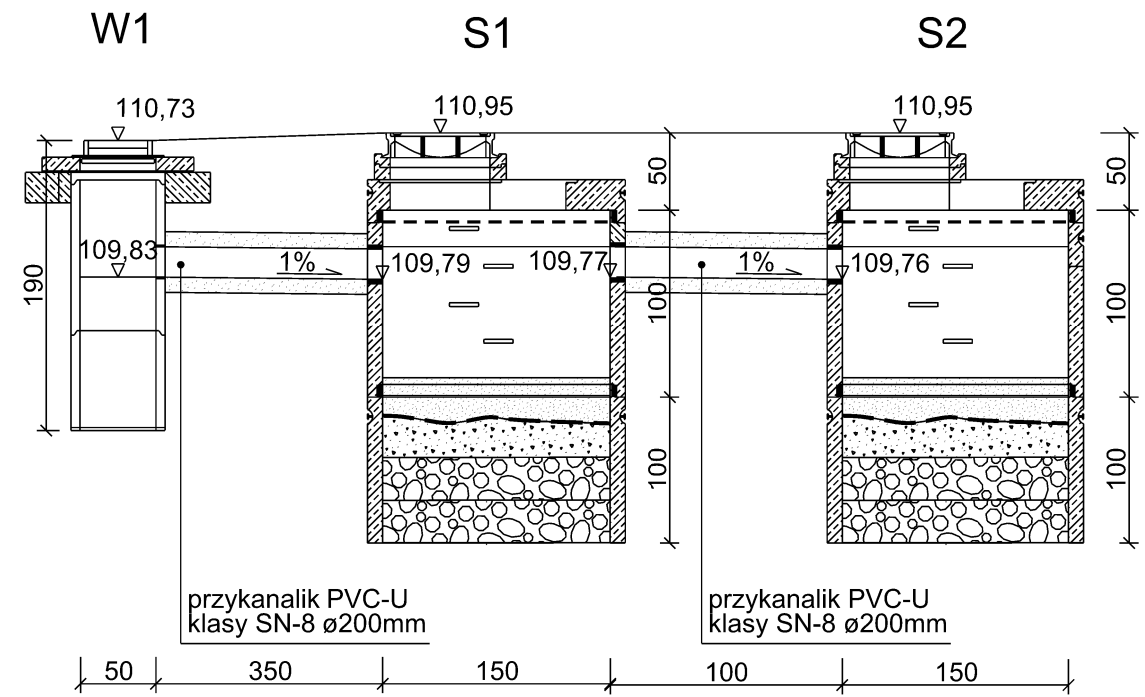


Konstrukcja nawierzchni odtwarzanego chodnika



- kostka betonowa szara 10x20cm, gr.6cm
- podsypka cementowo-piaskowa 1:4 gr. 5cm
- podbudowa z kruszywa łamanego 0-31,5mm, stabilizowanego mechanicznie, gr.15cm
- pospółka, gr. 10cm
- podłoże gruntowe $I_s \geq 0,97$

PRZEKRÓJ PODŁUŻNY W OSI PRZYKANALIKA





UL. POSŁAŃCÓW 3
04-409 WARSZAWA
TEL. 691945647 WWW.DROPROJEKT.COM.PL

PROJEKT WYKONAWCZY
**"REMONT DROGI GMINNEJ - UL. TOWAROWEJ
W GÓRZE KALWARII"**

Nazwa i adres obiektu:					Nr egz.
Obiekt:	DROGA				Skala: 1:25
Tytuł rysunku:	SZCZEGÓŁY SYSTEMÓW KANALIZACJI				
Projektant:	mgr inż. Piotr Porczyk	MAZ/0175/POOD/11	drogowa		Nr rys. 5.2
Sprawdzający:	mgr inż. Marcin Szleszyński	MAZ/0527/PBD/19	drogowa		Data: sierpień 2022