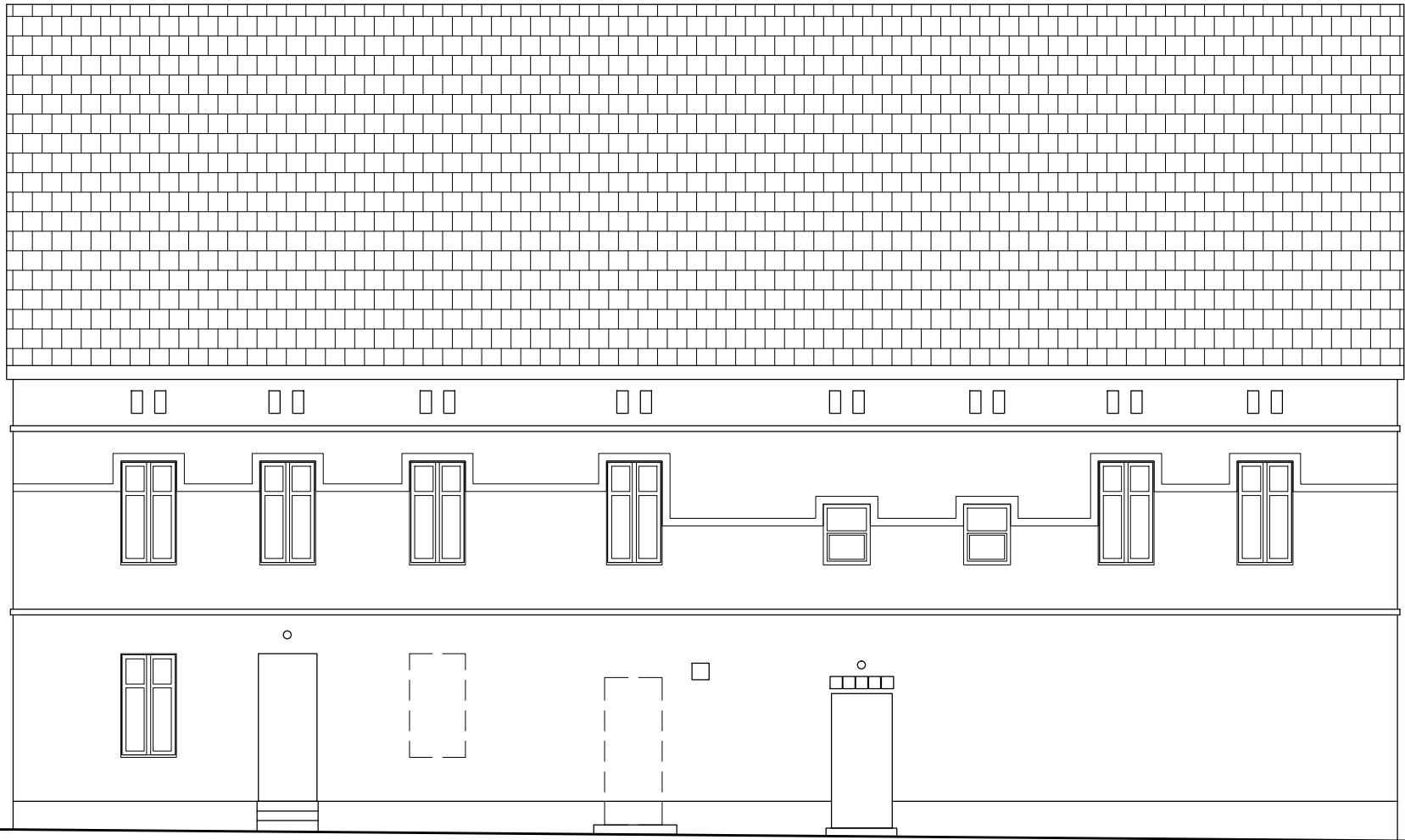
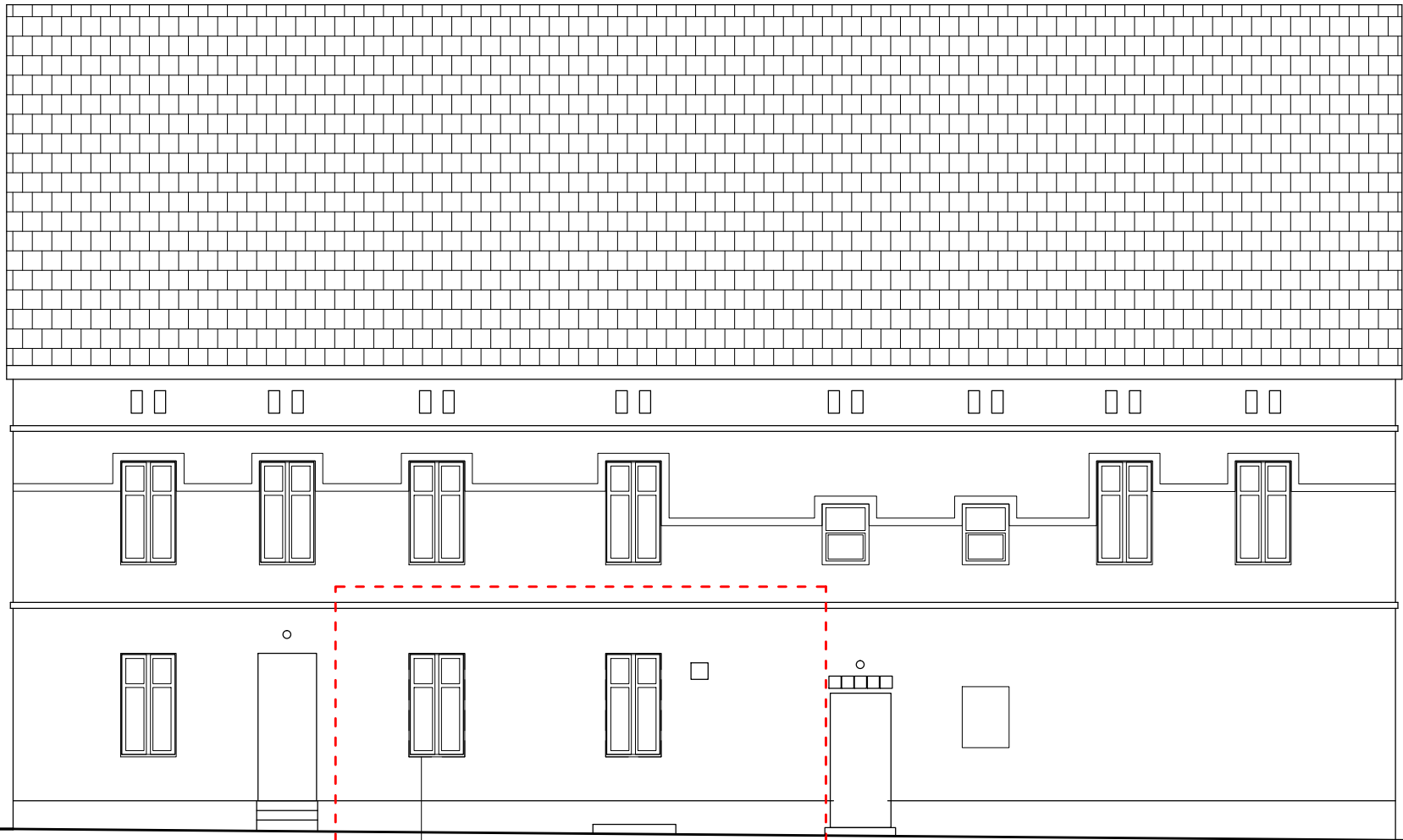


STAN ISTNIEJĄCY



STAN PROJEKTOWANY



STOLARKA OKIENNA PCV W KOLORZE BIAŁYM

GRANICA OPRACOWANIA

ELEWACJA TYLNA UL. GŁÓWNA 68 DAWNIEJ UDANIN 86



* Elewacja tylna budynku. Zawilgocenie ścian jest dużo wyższe jak na ścianie frontowej. Wilgoć występuje również od wewnątrz budynku



* Elewacja boczna z przybudówką

* DOKUMENTACJA ZDJĘCIOWA Z PRZEGŁĄDU
OKRESOWEGO WYKONANEGO WE WRZEŚNIU 2004.

PROJEKT ARCHITEKTONICZNO-BUDOWLANY PRZEBUDOWA LOKALU USŁUGOWEGO NA POTRZEBY KLUBU SENIORA W UDANINIE

dz nr 45/1 AM-1 obręb UDANIN, ul. Główna 68 lokal parter,

Inwestor: GMINA UDANIN
ul. Kościelna 10, Udanin 55-330

Projektował: mgr inż. arch IWONA ŻUK
upr. projektowe nr 72/DSOKK/2019

Podpis:

Data:	Branża:	Skala:	Nr.rys.	Rysunek:
06.2023	ARCHITEKTURA	1:100	145	A1



PRACOWNIA PROJEKTOWA

STUDIO IV

ul. GWARECKA 17, WROCŁAW 54-143
iwona.zuk@studioiv.eu tel. 691 400 869