

DOKUMENTACJA TECHNICZNA UPROSZCZONA

Tytuł dokumentacji : **Przebudowa chodnika w ciągu powiatowej 2278 O ul. Matejki w m. Strzelce Opolskie**

Lokalizacja : **Kraj – Polska, Województwo – opolskie, Powiat – Strzelecki, Gmina – Strzelce Opolskie**

Inwestor : **Powiat Strzelecki
ul. Jordanowska 2
47-100 Strzelce Opolskie**

Autor opracowania: **Anna Burek**

Data opracowania: **Czerwiec 2023**

OPIS TECHNICZNY

1. PRZEDMIOT OPRACOWANIA

Przedmiotem opracowania jest przebudowa chodnika w ciągu powiatowej 2278 O ul. Matejki w m. Strzelce Opolskie na odcinku od przejścia dla pieszych na skrzyżowaniu z ul. Habryki (wys. posesji nr 28) do obrębu posesji nr 27 – strona lewa.

2. STAN ISTNIEJĄCY I ZAKRES OPRACOWANIA

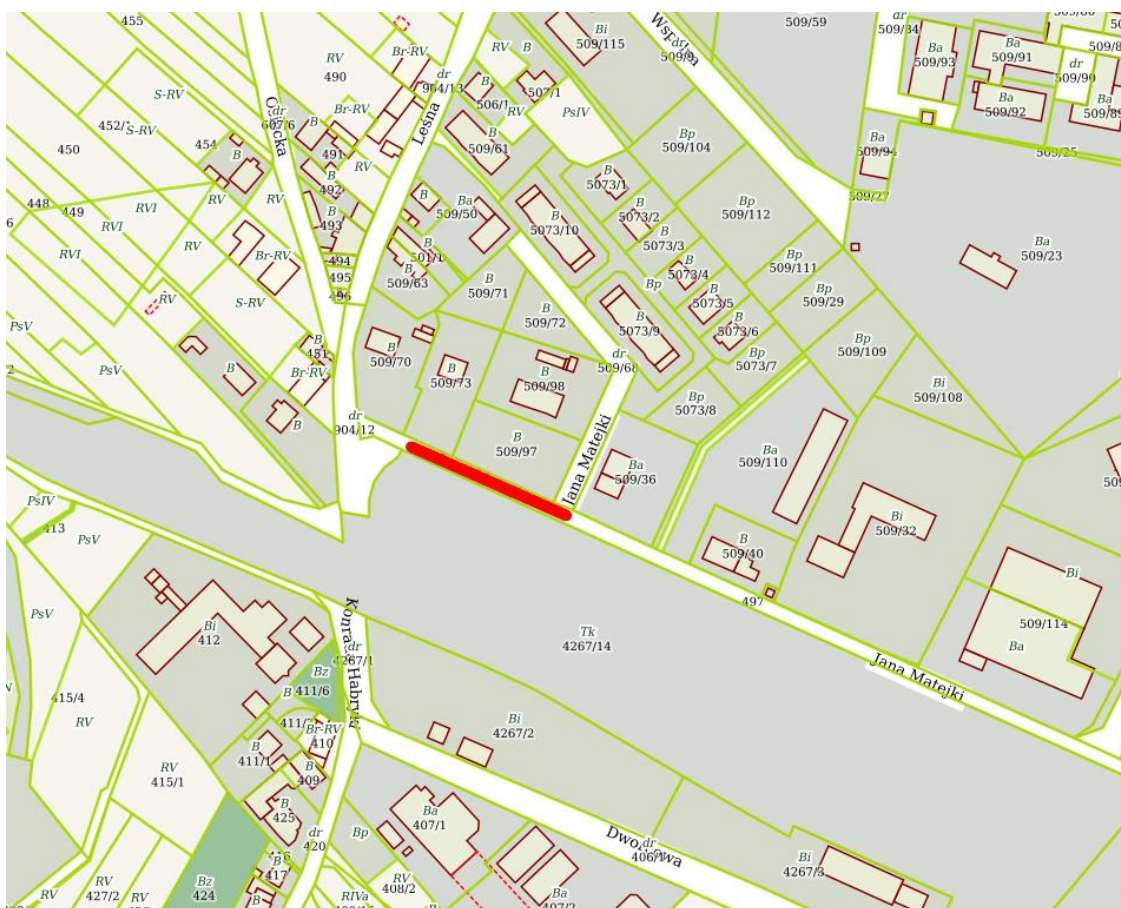
1) Aktualne zagospodarowanie terenu

Teren objęty opracowaniem zlokalizowany jest na działkach nr 497 w obrębie Strzelce Opolskie. Działka stanowi pas drogowy drogi powiatowej 2278 O, tj. m. Strzelce Opolskie ul. Matejki – teren zabudowany. Droga wyposażona jest w nawierzchnię bitumiczną o szerokości ok 6,2 m.

2) Zakres opracowania

Opracowanie obejmuje przebudowę chodnika w m. Strzelce Opolskie ul. Matejki od km 0+000 do km 0+083,3 (kilometraż lokalny, 83,3 m) po lewej stronie jezdni na odcinku od nowo wyremontowanego odcinka chodnika posesja nr 28 do drugiego zjazdu przy posesji nr 27.

Plan Orientacyjny



Dokumentacja fotograficzna – stan istniejący



3. STAN PROJEKTOWANY

W ramach przebudowy chodnika w ciągu drogi powiatowej 2278 O ul. Matejki w m. Strzelce Opolskie projektuje się:

- roboty przygotowawcze – rozbiórkowe,
- przebudowa chodnika i zjazdów,
- roboty wykończeniowe.

4. SIECI UZBROJENIA TERENU

W rejonie projektowanej przebudowy chodnika występują istniejące sieci uzbrojenia terenu. Projektowana inwestycja nie koliduje z istniejącymi sieciami uzbrojenia terenu. Jednak podczas prowadzenia robót należy zwrócić uwagę na możliwość wystąpienia niezinventaryzowanego uzbrojenia terenu. W przypadku wykrycia niezinventaryzowanego, kolidującego z robotami uzbrojenia terenu, należy powiadomić właściwego gestora sieci.

Przed rozpoczęciem robót ziemnych należy wykonać przekopy kontrolne celem zlokalizowania istniejących sieci wodociągowych, kanalizacyjnych, kabli elektroenergetycznych i telekomunikacyjnych. Większość robót to powierzchniowe roboty ziemne, które nie przekroczą głębokości 50 cm, roboty nie zagrażą istniejącemu, podziemnemu uzbrojeniu terenu. Wszystkie znajdujące się w obrębie przebudowy chodnika, istniejące urządzenia należy wysokościowo dostosować do nowej nawierzchni.

5. ROZWIĄZANIA PROJEKTOWE

1) Podstawowe parametry chodnika w ciągu drogi powiatowej 2278 O ul. Matejki w m. Strzelce Opolskie:

- Jezdnia: dwukierunkowa
- Klasa techniczna: Z
- szerokość 1,3 m – 1,5 m
- nachylenie poprzeczne do jezdni o wartości 1,5-2 %
- nachylenie podłużne zgodne z nachyleniem ulicy
- nawierzchnia z kostki betonowej w kolorze szarym gr. 6 cm, na zjazdach w kolorze czerwonym gr. 8cm

2) Ukształtowanie w planie

Odcinek chodnika w ciągu drogi powiatowej na całej długości będzie posiadał szerokość od 1,3 m do 1,5 m. Początek i koniec odcinka należy dowiązać sytuacyjnie do stanu istniejącego.

3) Rozwiązania wysokościowe

Niweletę odcinka chodnika w ciągu drogi powiatowej projektuje się dostosować do istniejących pochyleń podłużnych, uwzględniając wykonanie nowej nawierzchni z kostki betonowej. Początek i koniec odcinka należy dowiązać wysokościowo do stanu istniejącego.

6. KONSTRUKCJA NAWIERZCHNI

Konstrukcja nawierzchni chodnika

Nawierzchnia z kostki brukowej betonowej 20x10x6	6 cm
Podsypka cementowo – piaskowa	~ 3 cm
Podbudowa z kruszywa łamanego 0/31,5 mm	15 cm
Warstwa odsączająca	10 cm
Istniejące podłoże	-
	34 cm

Konstrukcja nawierzchni zjazdów

Nawierzchnia z kostki brukowej betonowej 20x10x8	8 cm
Podsypka cementowo piaskowa	~ 3 cm
Podbudowa z kruszywa łamanego 0/63 mm	25 cm
Warstwa odsączająca	10 cm
Istniejące podłoże	-
	46 cm

7. ODWODNIENIE

Odwodnienie odcinka drogi powiatowej będzie realizowane powierzchniowo za pomocą zaprojektowanych pochyleń podłużnych i poprzecznych na teren istniejącego pasa drogowego.

Wody opadowe z chodnika zostaną odprowadzone poprzez spadki podłużne i poprzeczne w kierunku jezdni. W celu równomiernego spływu wód w poprzek chodnika kostkę brukową (od strony jezdni) należy zawyżyć o 1 cm w stosunku do niwelety obrzeża.

8. OCHRONA ŚRODOWISKA

Ze względu na charakter prac przewidzianych w projekcie przebudowy chodnika nie zachodzi konieczność przeprowadzenia procedur związanych z oceną oddziaływania inwestycji na środowisko. Przewidywany zakres przebudowy nie wpłynie na otoczenie i środowisko przyległe do drogi, a wykonane prace w sposób istotny wpłyną na poprawę komfortu jazdy użytkowników, znacząco wpłyną na zmniejszenie poziomu hałasu i wibracji oraz stężenia substancji zanieczyszczających emitowanych do atmosfery. Nowa nawierzchnia poprawi estetykę odcinka drogi i nie wpłynie negatywnie na krajobraz w najbliższym otoczeniu drogi.