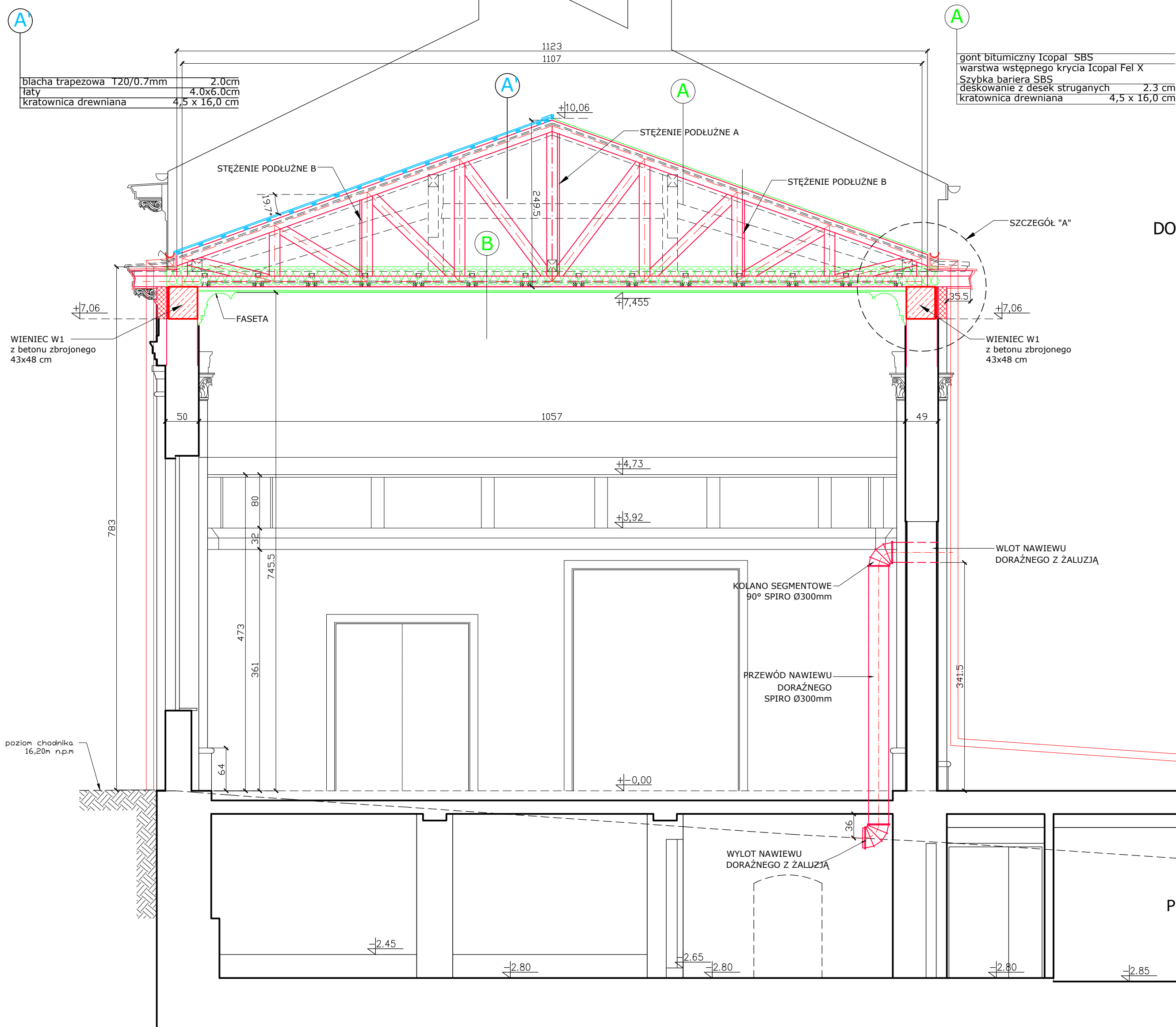


WARSTWY TYMCZASOWE
DO CZASU PRZEBUDOWY
Z NADANIEM SPOSOBU UŻYTKOWANIA

WARSTWY DOCELOWE
DO WYKONANIA PODCZAS PRZEBUDOWY
Z NADANIEM SPOSOBU UŻYTKOWANIA

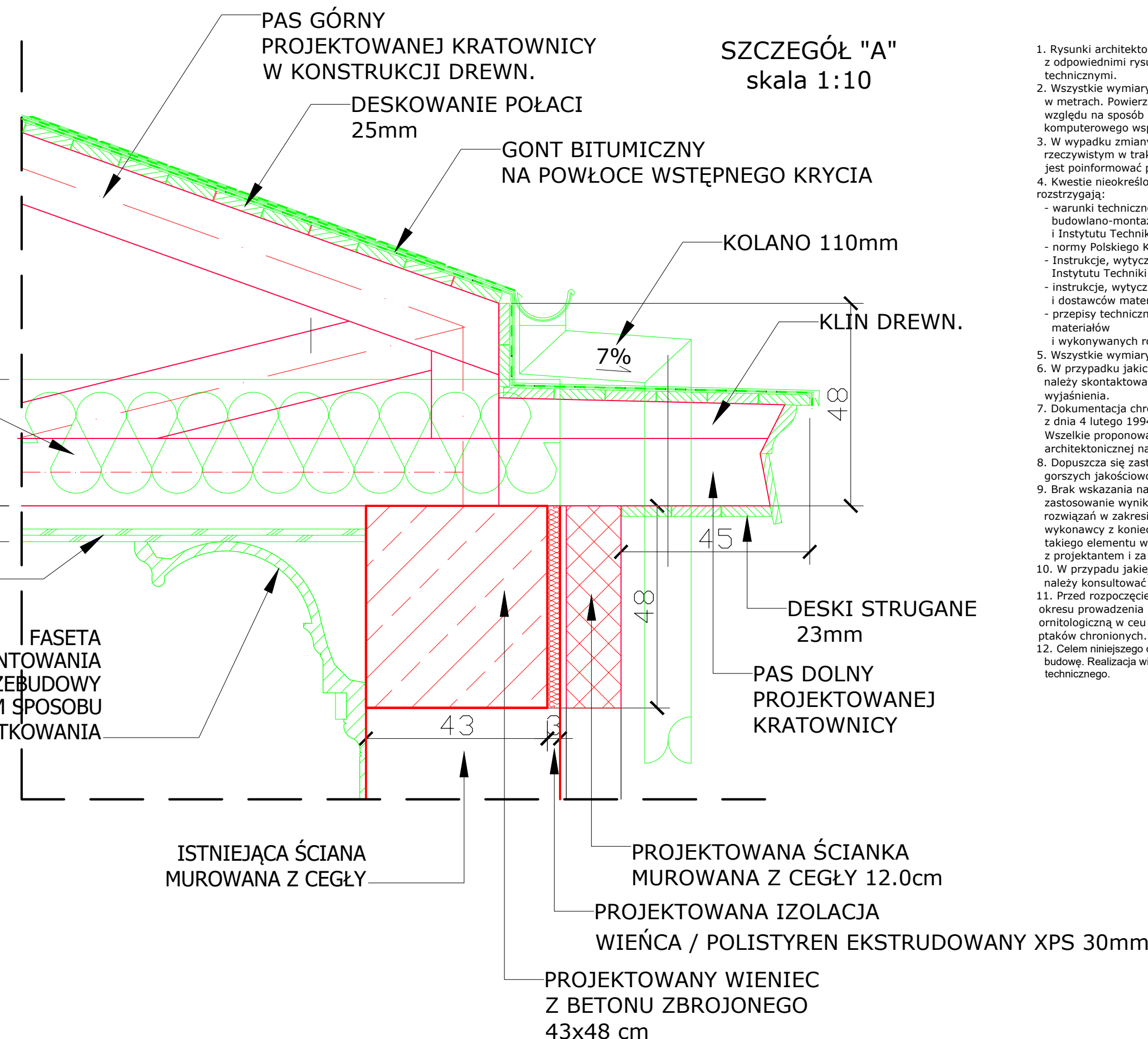


PROJEKTOWANA TERMOIZOLACJA
WEŁNA MINERALNA 30cm
DO WYKONANIA PODCZAS PRZEBUDOWY
Z NADANIEM SPOSOBU UŻYTKOWANIA

SUFIT PODWIESZONY REI60
DO ZAMONTOWANIA
PODCZAS PRZEBUDOWY
Z NADANIEM SPOSOBU
UŻYTKOWANIA

FASETA
DO ZAMONTOWANIA
PODCZAS PRZEBUDOWY
Z NADANIEM SPOSOBU
UŻYTKOWANIA

POM. PIWNICZNE
POZA ZAKRES OPRACOWANIA



LEGENDA

- Elementy projektowane
- Elementy projektowane TYMCZASOWE
- Elementy projektowane DOCELOWE
- Zakres opracowania

- Rysunki architektoniczne należy odczytywać w powiązaniu z odpowiednimi rysunkami branżowymi oraz opisami technicznymi.
- Wszystkie wymiary podawane są w centymetrach, a rzędne w metrach. Powierzchnie podano w stanie surowym ze względu na sposób zliczania powierzchni przez program do komputerowego wspomaganie projektowania CAD.
- W wypadku zmiany lub różnicy między projektem, a stanem rzeczywistym w trakcie realizacji Wykonawca zobowiązany jest poinformować projektanta.
- Kwestie nieokreślone bezpośrednio w dokumentacji rozstrzygają:
 - warunki techniczne wykonania i odbioru robót budowlano-montażowych (wg Ministra Budownictwa i Instytutu Techniki Budowlanej),
 - normy Polskiego Komitetu Normalizującego (PN),
 - Instrukcje, wytyczne, świadectwa dopuszczania, atesty Instytutu Techniki Budowlanej,
 - instrukcje, wytyczne i warunki techniczne producentów i dostawców materiałów budowlano-instalacyjnych,
 - przepisy techniczne instytucji kontrolujących jakość materiałów i wykonywanych robót.
- Wszystkie wymiary sprawdź i zweryfikować na budowie.
- W przypadku jakichkolwiek wątpliwości dotyczących projektu należy skontaktować się z projektantem celem ich wyjaśnienia.
- Dokumentacja chroniona jest prawem autorskim (Ustawa z dnia 4 lutego 1994 Dz. U. z 2000 r. Nr 80, poz. 904). Wszelkie proponowane zmiany dokumentacji części architektonicznej należy uzgodnić z projektantem.
- Dopuszcza się zastosowanie materiałów o cechach nie gorszych jakościowo i technicznie od wskazanych w projekcie.
- Brak wskazania na rysunku technicznym elementu, którego zastosowanie wynika ze znanych lub powszechnie przyjętych rozwiązań w zakresie sztuki budowlanej nie zwalnia wykonawcy z konieczności skalowania i zastosowania takiego elementu w porozumieniu z inwestorem a także z projektantem i za jego zgodą.
- W przypadku jakiegokolwiek rozbieżności w dokumentacji należy konsultować się z projektantem.
- Przed rozpoczęciem budowy dla ustalenia optymalnego okresu prowadzenia prac, należy wykonać ekspertyzę ornitologiczną w celu ustalenia czy nie istnieje zagrożenie dla ptaków chronionych.
- Celem niniejszego opracowania jest uzyskanie pozwolenia na budowę. Realizacja winna być poprzedzona opracowaniem Projektu technicznego.

PROJEKTOWANIE ARCHITEKTONICZNE
i NADZÓR BUDOWLANY
dr inż. arch. MACIEJ PŁOTKOWIAK

NADZÓR ZABEZPIECZENIA BUDOWLANEGO: ZABEZPIECZENIE DAWNEJ SALI TANECZNO-KONCERTOWEJ (KINOWEJ) W WYLĄCZONYM Z UŻYTKOWANIA DOMU KULTURY W TRZEBIATOWIE			
OBJEKT: DAWNA SALA TANECZNO-KONCERTOWA (KINOWA) W WYLĄCZONYM Z UŻYTKOWANIA DOMU KULTURY W TRZEBIATOWIE		NR RYS.: 1	
LOKALIZACJA: Trzebiatów, ul. Wojska Polskiego 38, dz.ter. nr 138, obr.Trzebiatów 5, gm. Trzebiatów, pow. gryficki, woj. zachodniopomorskie			
TREŚĆ RYSUNKU: PRZEKRÓJ POPRZECZNY A-A			
PROJEKTOWAŁ: dr inż. arch. MACIEJ PŁOTKOWIAK upr. nr 169/S2/90	BRANŻA: ARCHITEKTURA	CZĘŚĆ III: PROJEKT BUDOWLANY	
SPRAWDZIŁ: mgr inż. arch. MONIKA KORZENIEWICZ upr. nr 11/ZPOJAO/KO/2016	BRANŻA: ARCHITEKTURA	PROJEKT TECHNICZNY	
PROJEKTOWAŁ: dr inż. STEFAN NOWACZYK upr. nr 74/S2/78	BRANŻA: KONSTRUKCJE	SKALA: 1:50	
SPRAWDZIŁ: mgr inż. TOMASZ LISOWSKI upr. nr ZAP/0104/POK/008	BRANŻA: KONSTRUKCJE	DATA: LIPIEC 2023 r.	
INWESTOR: Gmina Trzebiatów ul. Rynek 1, 72-320 Trzebiatów			