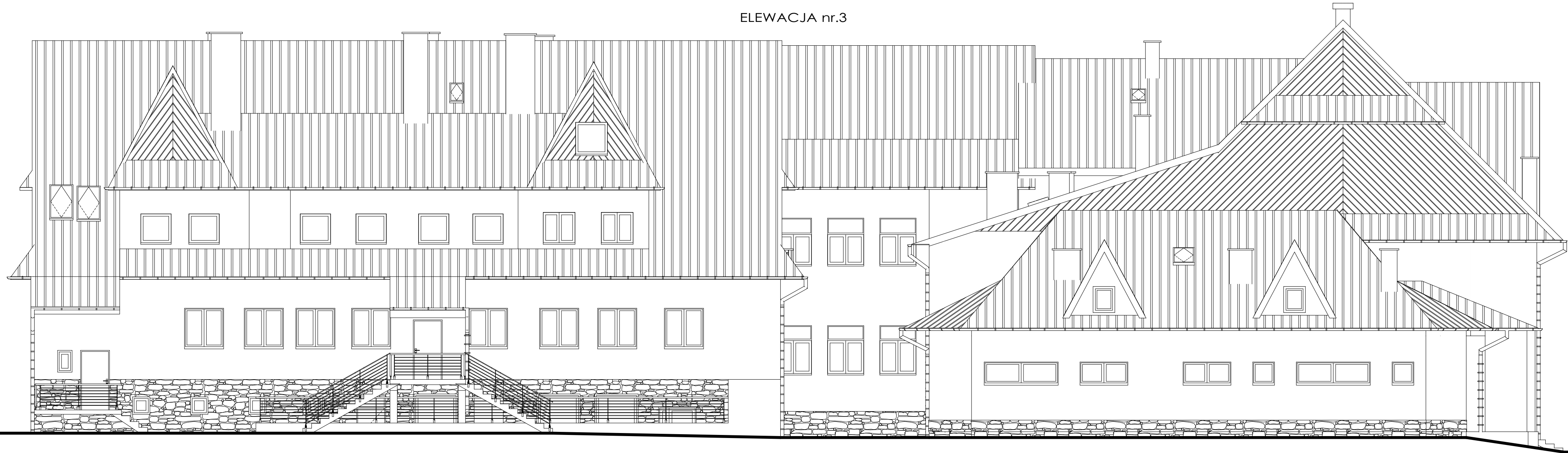


ELEWACJA nr.3



OPIS MATERIAŁÓW ELEWACJI:

POKRYCIE DACHU:

- blacha trapezowa w kolorze ocynk/brązowy

ŚCIANA ZEW:

- tynk cem.-wap. w kolorze kremowym
- okładzina z desek pod kątem w kolorze brązowym

STOLARKA ZEW:

- stolarka PCV w kolorze brązowym

PODMURÓWKA:

- okładzina z kamienia naturalnego

STAN ISTNIEJĄCY NA DZIEŃ 25.04.2022 r.	
GLOB PROJEKT Sp. z o.o. Chabówka 86A 34-500 Zakopane	
INWESTOR: Gmina Rabka - Zdrój ul. Parkowa 2 34-700 Rabka-Zdrój	INWENTARYZACJA ARCHITEKTURA
TYTUŁ PROJEKTU: Opracowanie dokumentacji technicznej dla budynku Szkoły Podstawowej w Rdzawce, Rdzawka 60, 34-700 Rabka-Zdrój,	
ADRES INWESTYCJI: ul. Rdzawka 60, 34-700 Rdzawka,	
TYTUŁ ARKUSZA: ELEWACJA NR.3	
FAZA: Inwentaryzacja	
OPRACOWAŁ: Mgr inż. Mateusz Bobak	PODPIS:
nr uprawnień: MAP/0104/WBKb/20	
SKALA RYSUNKÓW: 1:100	
NUMER ARKUSZA: 11	DATA: 05.2022r.
RYSUNEK CHRONI PRAWO AUTORSKIE. ZAKAZ KOPIOWANIA	