

PRZEKRÓJ KONSTRUKCYJNY A-A, B-B

Przebudowa drogi powiatowej 3467D w Pisarzowicach
Budowa chodnika na dł. 800 mb - Etap I

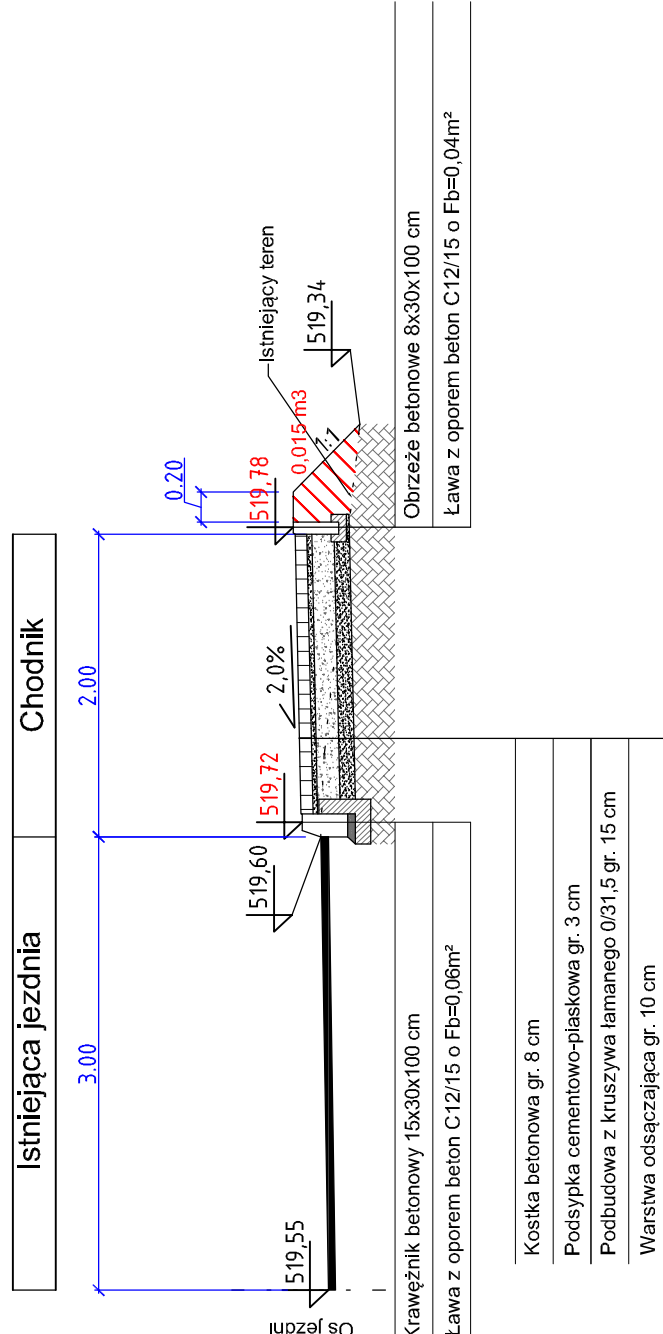
SKALA 1:50

LEGENDA:

523.25	Rzeczne istniejące
523.25	Rzeczne projektowe
	Wykop
	Nasyp

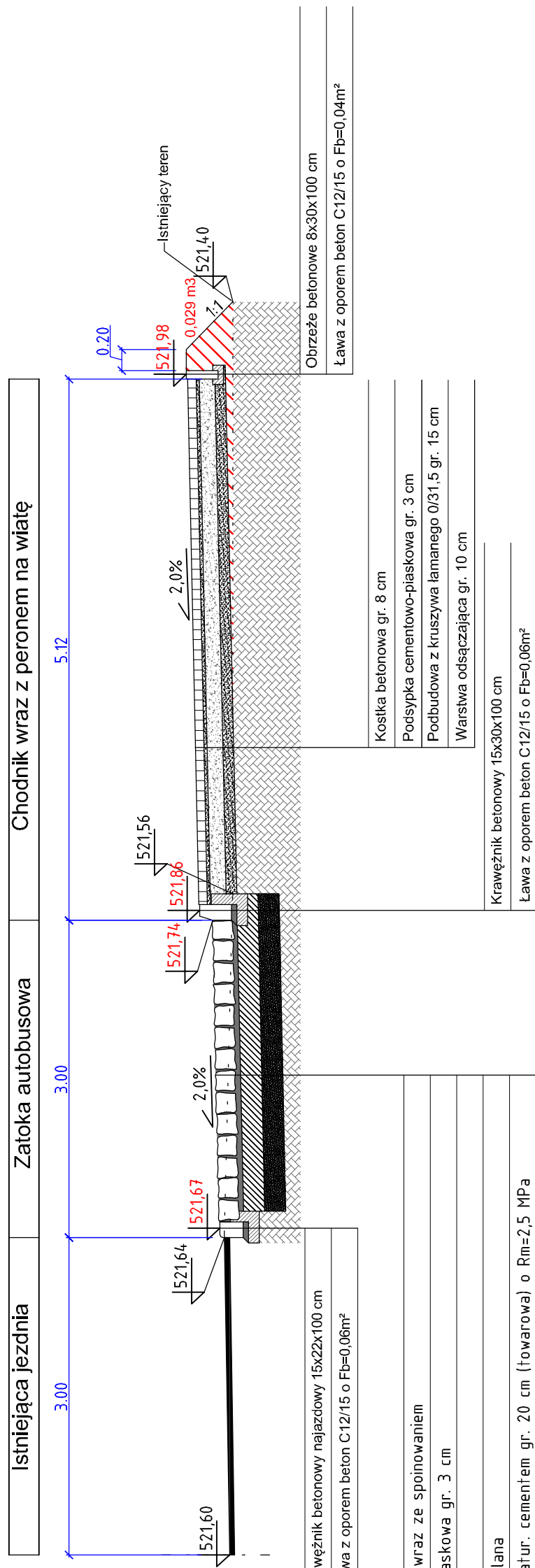
PRZEKRÓJ KONSTRUKCYJNY C-C

SKALA 1:50



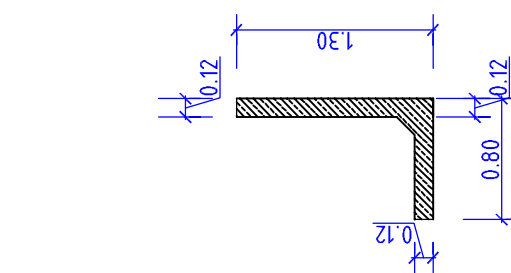
PRZEKRÓJ KONSTRUKCYJNY B-B

SKALA 1:50



SZCZEGÓL KONSTRUKCYJNY ELEMENTÓW KONSTRUKCJI OPOROWYCH

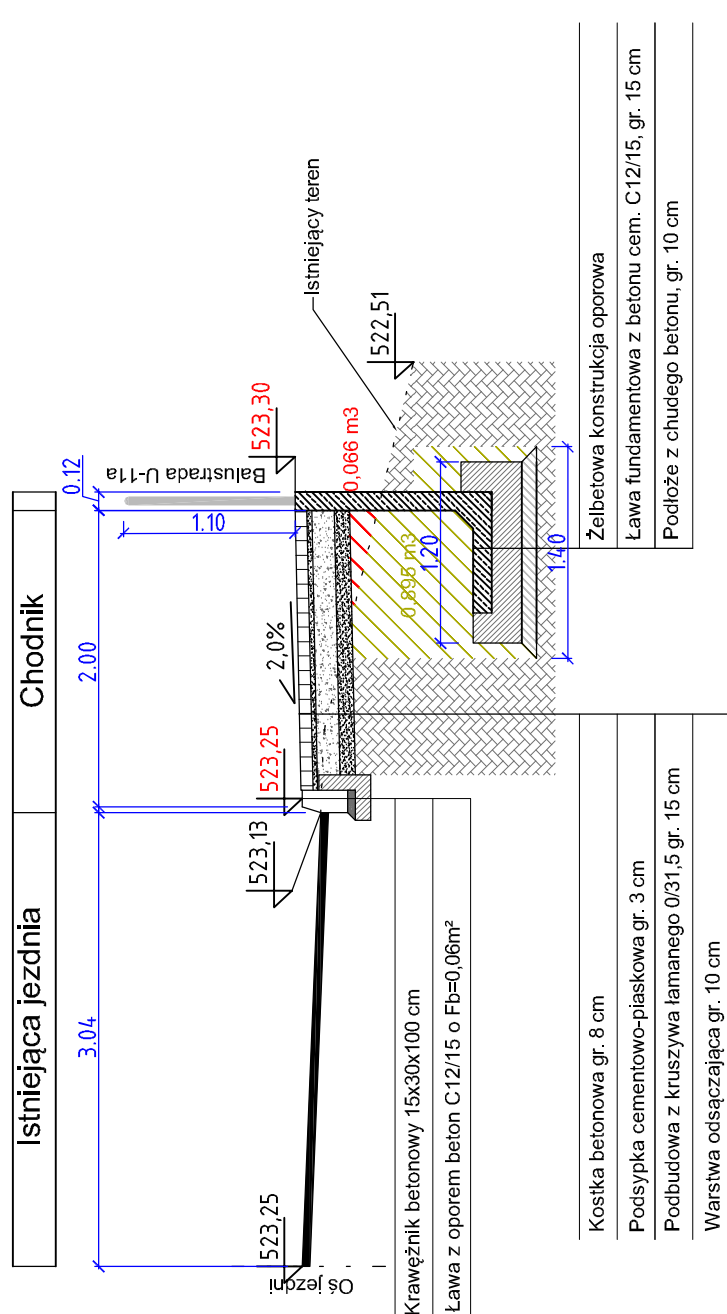
SKALA 1:50



$q = 16.7 \text{ kN/m}^2$ Droga publiczna z podziemnym

PRZEKRÓJ KONSTRUKCYJNY A-A

SKALA 1:50



Jednostka projektowa:		MG-TECH INŻYNIERIA LĄDOWA 5B-521 Jazda Sudecka ul. Szybowowa 23B 15-001 Jazda Sudecka tel. 90-201-6240 e-mail: gabuz@mg.pl
Temat opracowania:	Przebudowa drogi powiatowej Nr 3467D w Pisarzowicach Budowa chodnika na długości 800 mb - Etap I	
Lokalizacja:	Droga Powiatowa nr 3467D Piszczki Krasne, powiat Łódź, woj. łódzkie	
Inwestor:	mgr inż. Bartosz Wójcikowski ul. Wł. Bronińskiego 15, 98-400 Kamieńka Góra	
Projektant:	mgr inż. Krzysztof Bilik	
Asystent projektanta:	Nr upraw.: 2710008/13 w spec. ogrojowej 15-001 Jazda Sudecka	
Rysunek:	Przekroje poprzeczne	Skala rysunku: 1:50
		Numery rysunku: 3.1
		Data: 18.07.2016 r.