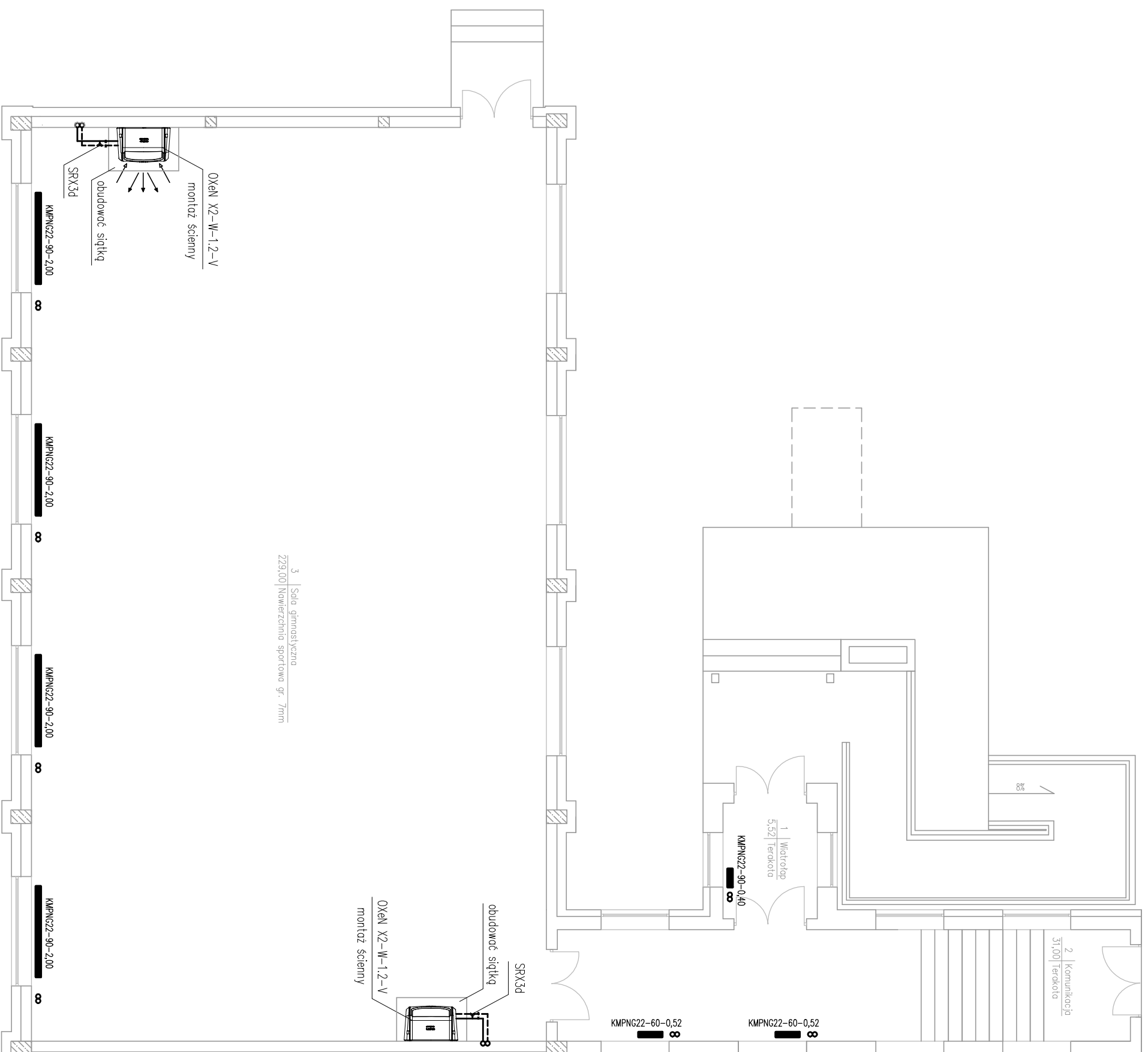


INSTALACJA C.O. –
rzut parteru
skala 1:100



3 | Sala gimnastyczna
229,00 | Nawierzchnia sportowa gr. 7mm

FIRMA: Zakład Usług Projektowych G. Kalamorz w Przeworsku			
TEMAT: SALA GIMNASTYCZNA Z ŁĄCZNIKIEM, ZMIANA SPOSOBU UŻYTKOWANIA CZĘŚCI PIWNICY NA ZAPLECZE SAŁU WRAZ Z PRZEBUDOWĄ I INSTALACJAMI WĘWĘTRZNYMI ORAZ URZĄDZENIAMI BUDOWALNYMI, PRZEWESELENIE OBIEKTÓW MAŁEJ ARCHITEKTURY NA DZ. NR EWID. 238/9, 238/8, 238/7, 238/6, 961/4, 961/5			
TREŚĆ RYSUNKU: INSTALACJA C.O. – – rzut parteru		SKALA 1:100	
IMIĘ I NAZWISKO PROJEKTOWAŁ: mgr inż. Janusz Makrzycki		SPECJ. specj.	
OPRACOWAŁ: mgr inż. Janusz Kalamorz		nr upr. PK/0032 P005/04	
inż. Paulino Wózno		podpis sonit	
SPRAWDZIŁ: mgr inż. Robert Łyżeń		BRANŻA: sonit	
		sonit	
		DATA: 02-2020	
		BRANŻA: sanitarna	
		NR RYS. 6	
		14/07	