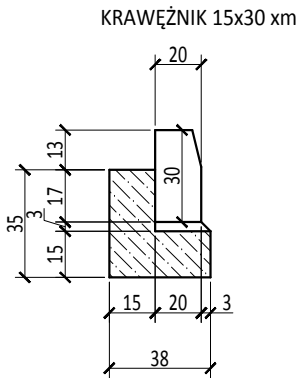


szczegół - 1



PROJ. ELEMENTY ULICZNE:

- 1
- proj. krawężnik betonowy 15x30 cm
 - proj. podsypka cem.-piask. 1:3 gr. 3 cm
 - proj. ława betonowa z oporem betonowym C12/15 (P=0,08 m2)

LEGENDA:

PROJ. KONSTRUKCJA JEZDNI - konstrukcja "A":

- Proj. w-wa ścierna z bet. asf. gr. 4 cm, na obciążenie ruchem KR 1 z m.m. o uziarnieniu - 0/11,20 mm, AC 11S D50/70; wg. PN-EN 13108-1
- Proj. w-wa wiążąca z bet. asf. gr. 4 cm, na obciążenie ruchem KR 1 z m.m. o uziarnieniu - 0/11,20 mm, AC 11W D50/70; wg. PN-EN 13108-1
- Proj. podbudowa z m. kruszywa łamanego fr.0/31,50mm zag. mech. gr. 20 cm, Is = 1,00; wg. PN-EN 13242+A1:2010
- Proj. podbudowa z kruszywa naturalnego fr. 0/31,50 mm gr. 15 cm zag. mechanicznie Is = 1,00; wg. PN-EN 13242+A1:2010
- Grunt rodzimy - piasek średni (G1)

PROJ. KONSTRUKCJA CHODNIKA konstrukcja "B":

- proj. kostka betonowa gr. 8cm
- proj. podsypka cem.-piask. 1:4 gr. 3-5 cm zag. mechanicznie
- Proj. podbudowa z m. kruszywa łamanego fr.0/31,50mm zag. mech. gr. 20 cm, Is = 1,00; wg. PN-EN 13242+A1:2010
- Proj. podbudowa z kruszywa naturalnego fr. 0/31,50 mm gr. 15 cm zag. mechanicznie Is = 1,00; wg. PN-EN 13242+A1:2010
- grunt rodzimy (G1) - piasek średni

PROJ. POBOCZA - konstrukcja "C":

- Proj. ścinanie oraz uzupełnienie poboczy z mieszanki kruszywa łamanego fr. 0/31,5 mm warstwą śr. gr. 10 cm wraz z profilowaniem i zagęszczeniem do Is = 0,98

WYKONAWCA		Jan Marek Kozon, ul. Kwiatowa 30, 07-430 Myszyniec		
INWESTOR		GMINA ROZOGI, ul. Wojciecha Kętrzyńskiego 22, 12-114 Rozogi		NR RYS.: 4.2
OBIEKT		Droga gminna		SKALA: 1:50
LOKALIZACJA		- działki nr 331, 415, - obręb Wilamowo, gm. Rozogi		BRANŻA: DROGOWA
TEMAT		„PRZEBUDOWA DROGI GMINNEJ w msc. WILAMOWO, gm. ROZOGI w km 0+000,00 - 0+200,00 ”		STADIUM: P.B
NAZWA RYS.				
PRZEKRÓJ NORMALNY B-B W KM 0+000,00-0+200,00				
FUNKCJA	IMIĘ I NAZWISKO	BRANŻA	NR UPRAWNIENI	PODPIS
OPRACOWAŁ:	Jan Marek Kozon	drogowa		
PROJEKTANT:	mgr inż. Leszek Chmielewski	drogowa	66/94/0s uprawnienia bez ograniczeń w specjalności drogowej	
PAŹDZIERNIK 2018 r.			TOM: I	