
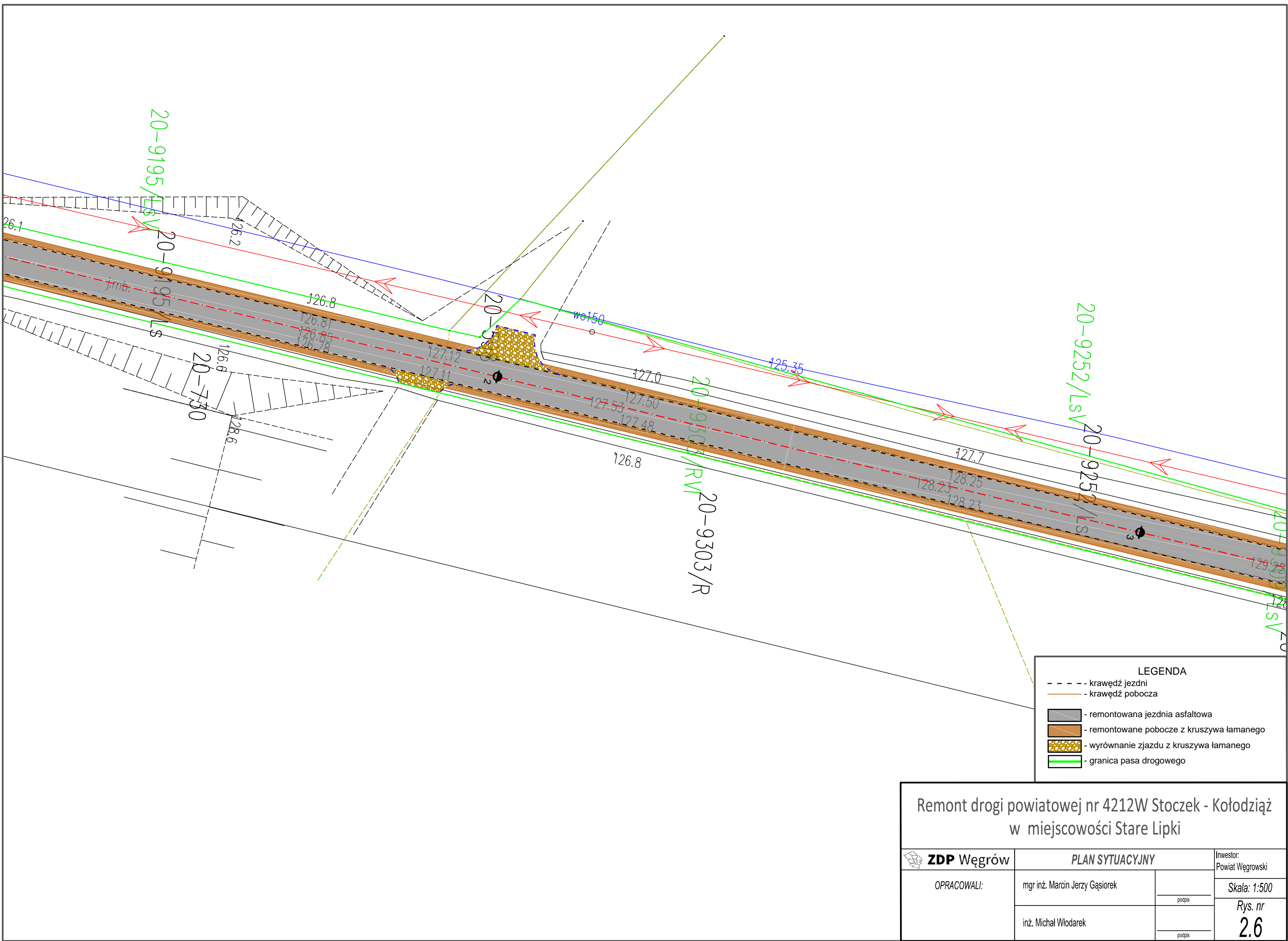
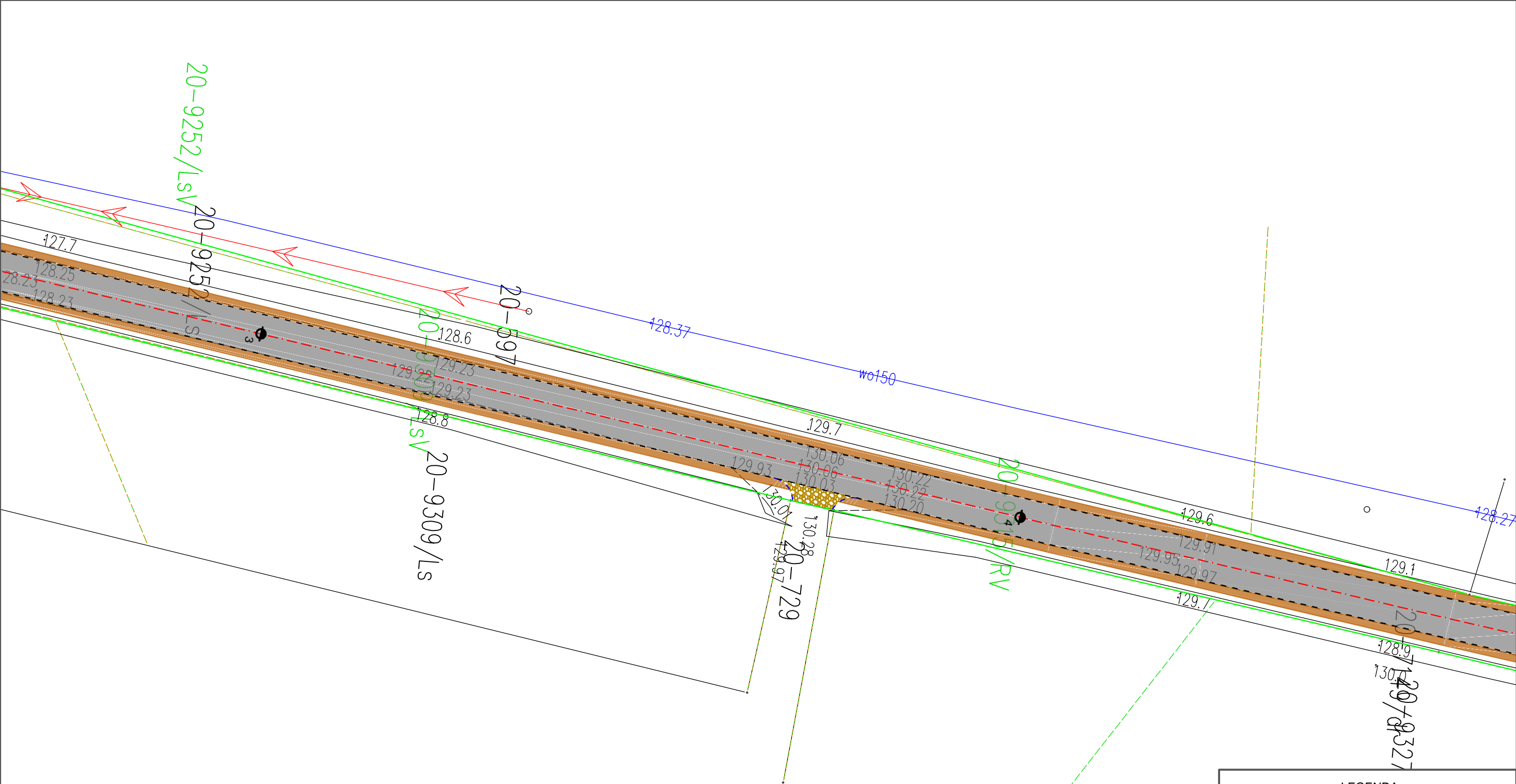


LEGENDA

- - - krawęż jezdni
- - - krawęż pobocza
- remontowana jezdnia asfaltowa
- remontowane pobocze z kruszywa łamanego
- wyrównanie zjazdu z kruszywa łamanego
- granica pasa drogowego


Remont drogi powiatowej nr 4212W Stoczek - Kołodziej w miejscowości Stare Lipki			Skala: 1:500
 ZDP Węgrów	PLAN SYTUACYJNY		Inwestor: Powiat Węgrowski
	OPRACOWALI:	mgr inż. Marcin Jerzy Gąsiorek	Skala: 1:500
		inż. Michał Włodarek	Rys. nr 2.4

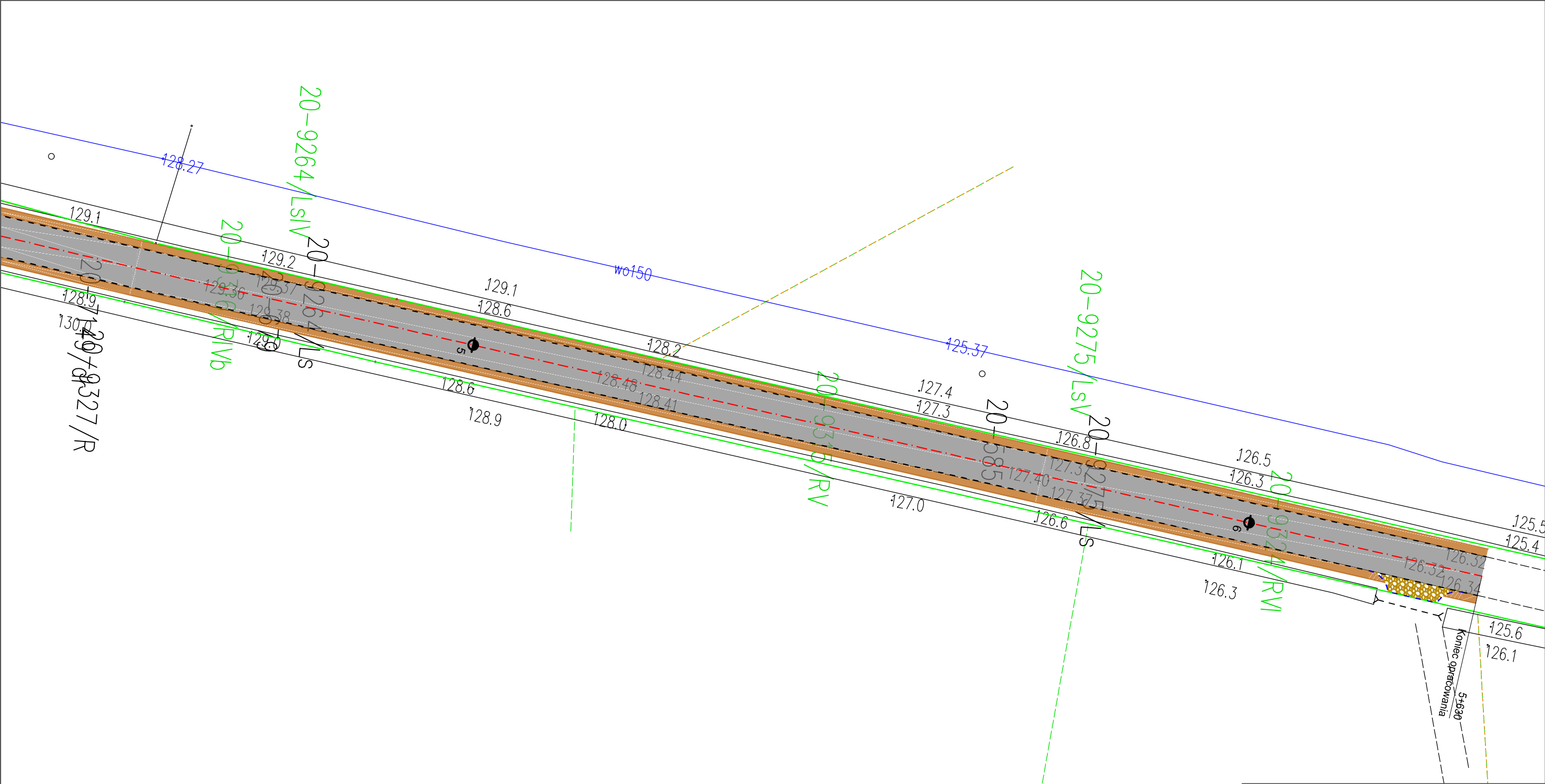




LEGENDA

- - - krawęż jezdn
- krawęż pobocza
- remontowana jezdnia asfaltowa
- remontowane pobocze z kruszywa łamanego
- wyrównanie zjazdu z kruszywa łamanego
- granica pasa drogowego

Remont drogi powiatowej nr 4212W Stoczek - Kołodziej w miejscowości Stare Lipki			
 ZDP Węgrów	PLAN SYTUACYJNY		Inwestor: Powiat Węgrowski
	OPRACOWALI:	mgr inż. Marcin Jerzy Gąsiorek	Skala: 1:500
		inż. Michał Włodarek	Rys. nr 2.7



LEGENDA

- - - krawężń jezdni
- - - krawężń pobocza
- remontowana jezdnia asfaltowa
- remontowane pobocze z kruszywa łamanego
- wyrównanie zjazdu z kruszywa łamanego
- granica pasa drogowego

Remont drogi powiatowej nr 4212W Stoczek - Kołodziej w miejscowości Stare Lipki			
ZDP Węgrów	PLAN SYTUACYJNY		Inwestor: Powiat Węgrowski
	OPRACOWALI:	mgr inż. Marcin Jerzy Gąsiorek	Skala: 1:500
		inż. Michał Włodarek	Rys. nr 2.8