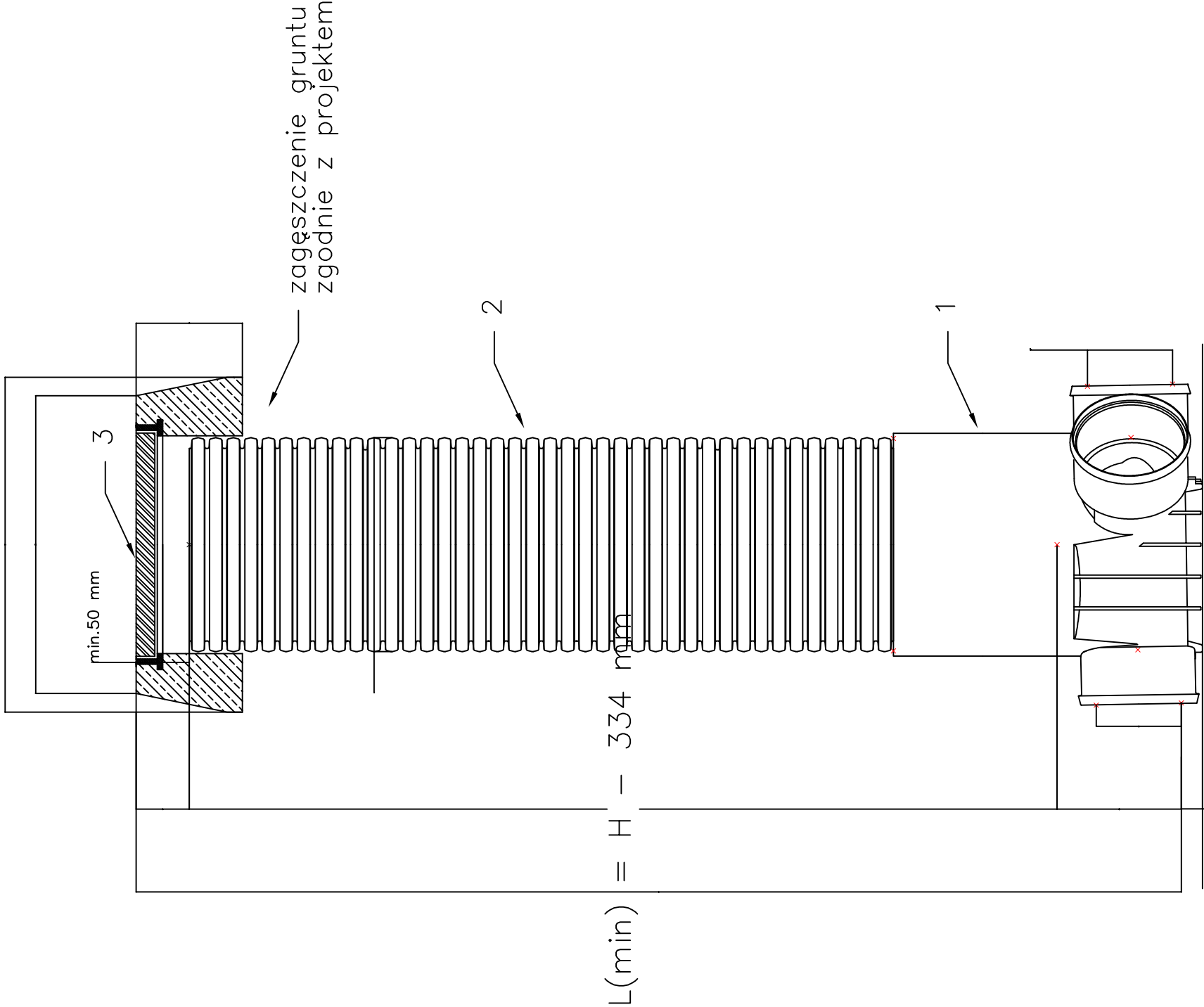


Studzienka kanalizacyjna zbiorcza PRO $\varnothing 400/\varnothing 630$



Lp.	Nazwa elementu
1	Kineta z polipropylenu PP-b z uszczelką $\varnothing 400/\varnothing 630$
2	Rura trzonowa $\varnothing 400/\varnothing 630$ z PP-b
3	Stożek betonowy z pokrywą żeliwną $\varnothing 400/\varnothing 630$ D400 w drogach wg PN-EN 124

PLANIPROPOLSKA ul. Szczecińska 25a, 75-122 Koszalin tel. +48 (94) 346-20-41, e-mail: plan@plan-spzoo.pl	
Zadanie: Budowa kanalizacji sanitarnej grawitacyjnej oraz tłocznej wraz z przyłączami oraz przepompowniami na terenie sołectwa Zakrzewo ,gm. Dopiewo	
Lokalizacja: Z A K R Z E W O gm. Dopiewo	
Inwestor: Gmina Dopiewo ul. Leśna 1c, 62-070 Dopiewo	
Branża:	Treść rysunku:
Sanitarna	STUDNIA KANALIZACYJNA INSPEKCYJNA
Stanowisko:	Imię i nazwisko
Projektował:	mgr inż. Kamila Dyjas; Upr. ZAP/0092/POOS/09
Projektował:	mgr inż. Małgorzata Wajjs; Upr. ZAP/0100/POOS/09
Opracował:	
Skala:	
Data: 05.2013	
Nr rys.	
I ETAP/11a	