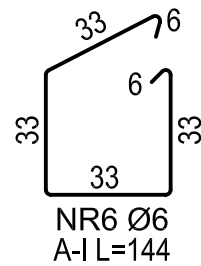
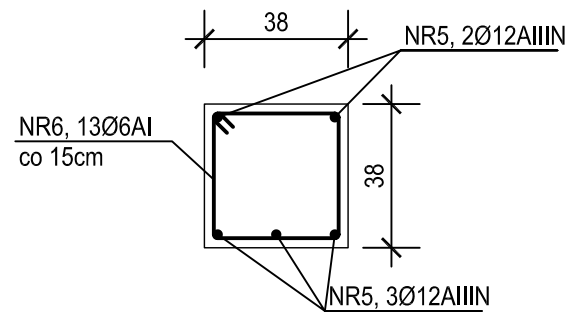
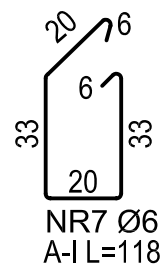
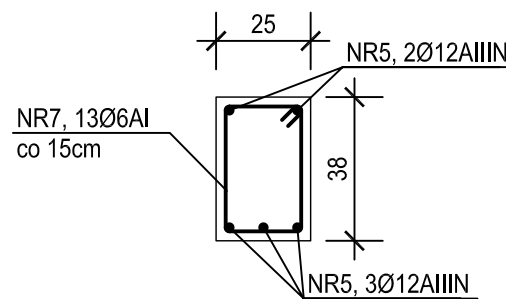


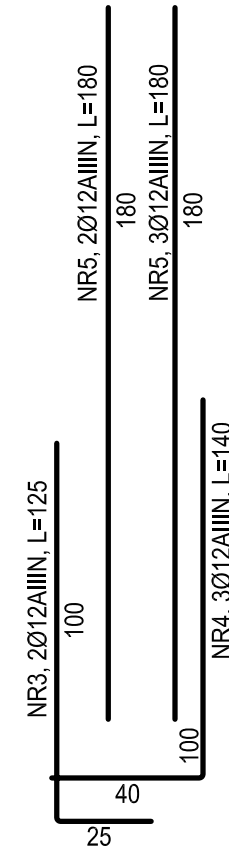
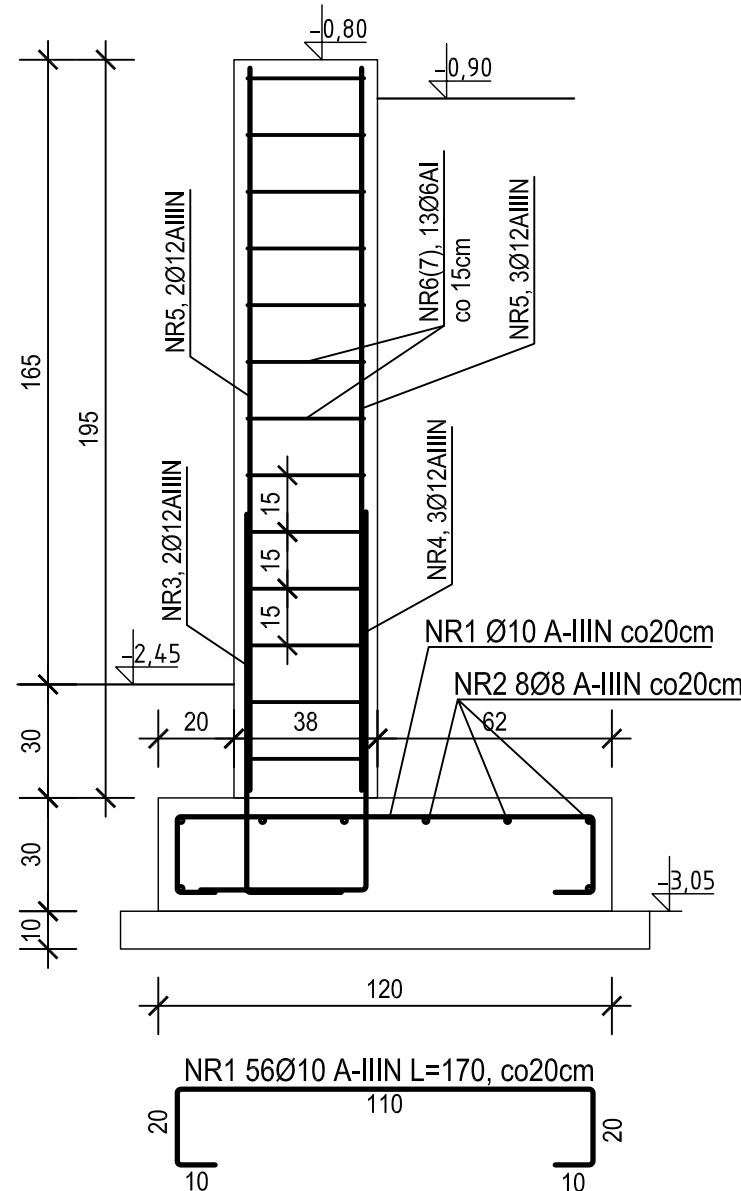
PRZEKRÓJ III - III 1:20



PRZEKRÓJ II - II 1:20



PRZEKRÓJ I - I 1:20



WYKAZ STALI ZBROJENIOWEJ

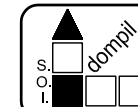
NR	Ø mm	DŁUG. m	ILOŚĆ szt.	DŁUGOŚĆ ŁĄCZNA			
				A-I Ø6	STAL A-IIIN		
				Ø8	Ø10	Ø12	
1	10	1,70	46			78,2	
2	8	2,30	8			18,4	
		1,20	8			9,6	
		5,20	8			41,6	
		3,00	8			24,0	
3	12	1,25	14				17,5
4	12	1,40	21				29,4
5	12	1,80	35				63,0
6	6	1,44	13x1	18,7			
7	6	1,18	13x6	92,1			
RAZEM DŁUGOŚĆ				110,8	93,6	78,2	109,9
MASA JEDNOSTKOWA STALI				0,222	0,395	0,617	0,888
RAZEM MASA WG Ø				24,6	37,0	48,3	97,6
OGÓLEM MASA STALI				207,5			

BETON KONSTRUKCYJNY KLASY - C16/20
STAL ZBROJENIOWA:

A-IIIN B450 - Ø12

A-I S235JR- Ø6

KLASA EKSPOZYCJI - XC2



Spółdzielnia Obsługi Inwestycyjnej "Dompil"

64-920 Piła ul. Sikorskiego 33 tel/fax (67) 214-80-01

Inwestor	PUSŚ PIŁA ul. PODCHORAŻYCH 10	Branża:	budowl.
Nazwa obiektu	ZAGOSPODAROWANIE PRZESTRZENI KAMPUSU PAŃSTWOWEJ UCZELNI STANISŁAWA STASZICA W PIŁE	Nr rysunku:	05.
Adres	PIŁA ul. PODCHORAŻYCH 10, DZIAŁKI NR 319, 302	Skala:	1:20
Nazwa rysunku	MUR OPOROWY - PRZKROJE KONSTRUKCYJNE		
Projektował:	mgr inż. Tomasz Zasada upr. do proj. w spec. konstrukcyjno-budowlanej bez ograniczeń	Nr uprawnień	UAN-8345/910/85
Sprawdził:	inż. Kazimierz Grzelak upr. do proj. w spec. konstrukcyjno-budowlanej bez ograniczeń	Data	09. 2020
Opracował:	tech. Adam Szykowski		09. 2020