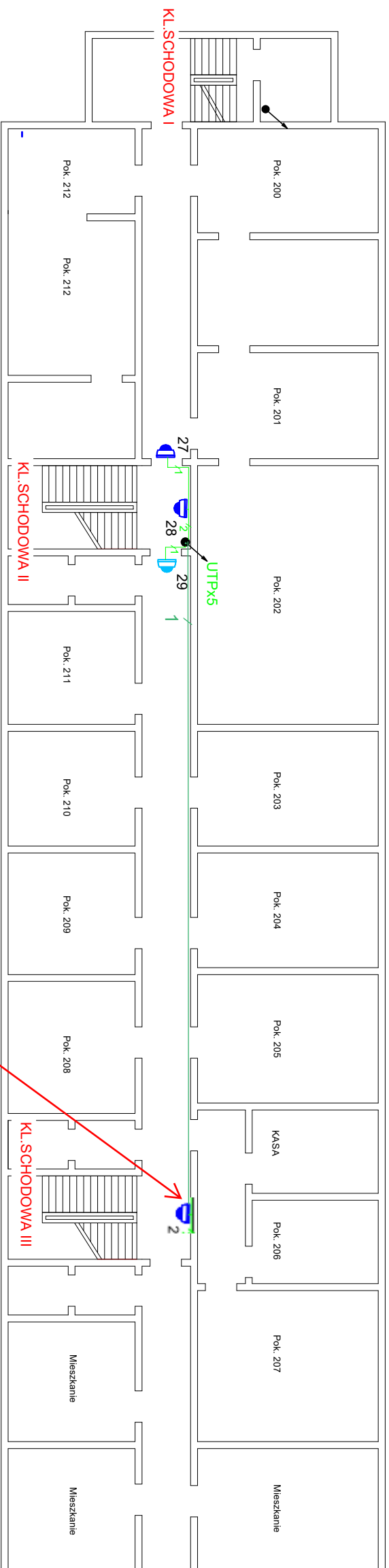









PIETRO II



Miejsce montażu kamery nr 2 (pierwotnie projektowanej na parterze w rejonie dyżurki)

- | | |
|--|---|
|  1
 1K 10
 20
 33 | Kamera wewnętrzna 2 Mpx obiektyw 2,8 mm / Nr kamery
Kamera wewnętrzna 2 MPx z obiektywem 2,8 mm wandaloodporną / Nr kamery
Kamera wewnętrzna 2 MPx z obiektywem 2.8-12 mm / Nr kamery |
|  KZ 4 | Kamera zewnętrzna 4 MPx z obiektywem 2.8-12 mm/ Nr kamery |
|  | Trasa kablowa Systemu telewizji dozorowej UTP kat.6 |
|  PD
CCTV | Punkt Dystrybucyjny systemu dozorowego
Szafka wisząca 15U |

INWESTNET SP. Z O.O. 48-303 Nysa ul. Podolska 18/104 tel. 77 5065090		KOMENDA POWIATOWA POLICJI W STRZELCACH OPOLSKICH UL. PIŁSUDSKIEGO 3 47-100 STRZELCE OPOLSKIE	
Opracował mgr inż. Mariusz Harasiuk		SCHEMAT ROZMIESZCZENIA ELEMENTÓW SYSTEMU CCTV	
		OBJEKT	
Nr uprawnień	OPL 1182/PWBT/15	NAZWA RYSUNKU RZUT II PIĘTA	DATA OPRAC. 07'2022
		PODPIS	SKALA RYS. 1:150
			RYS. NR. 4