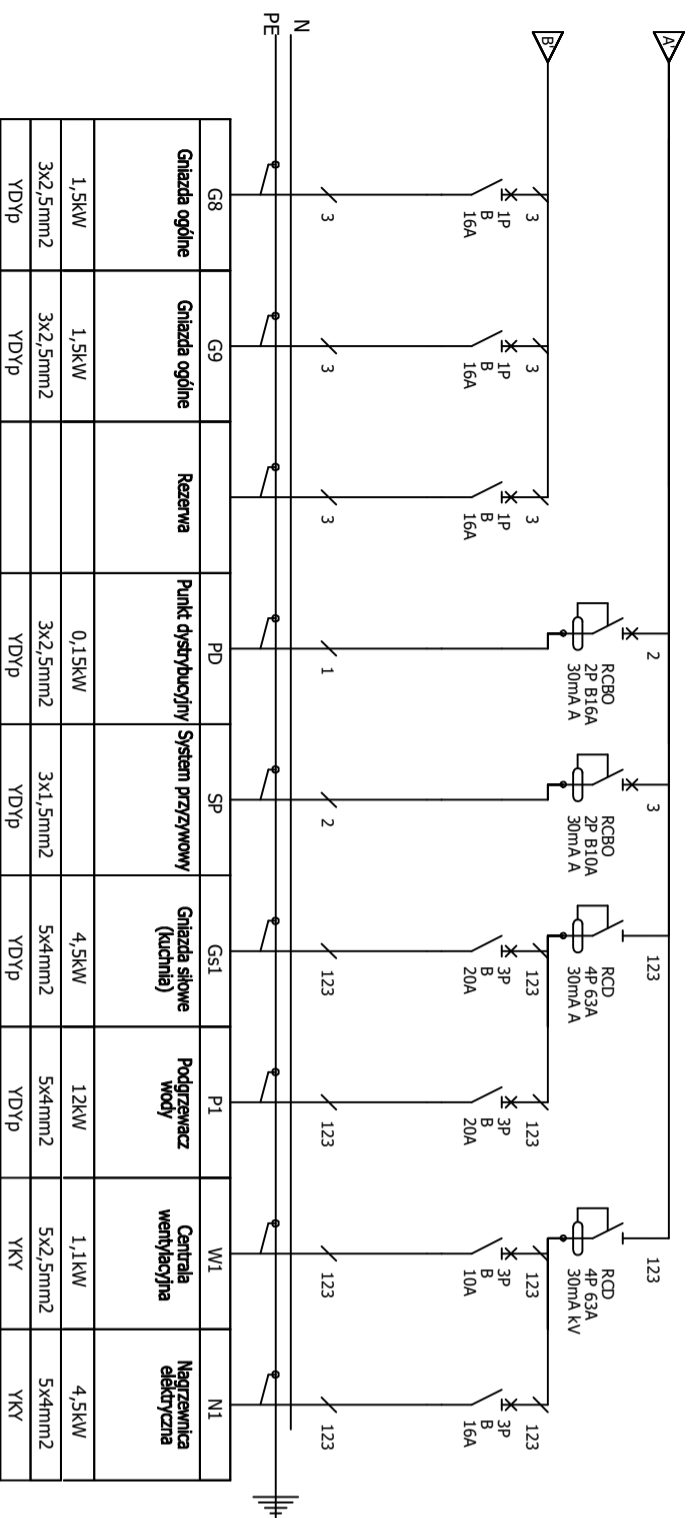
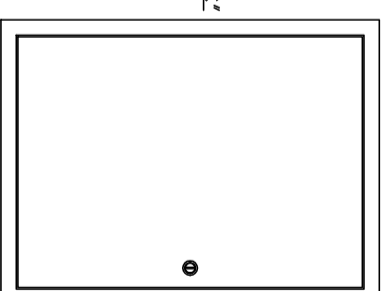
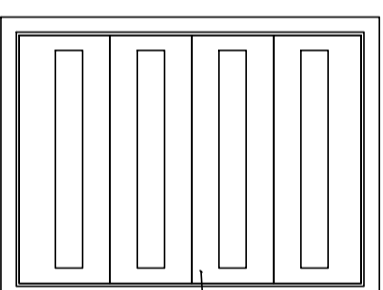


Oznaczenie zacisku	Wyłącznik główny TR	Ochronnik wariatorowy typu 2 modułowy	Kontrola napięcia	Platforma osobowa	Oświetlenie ewakuacyjne (piktogramy)	Oświetlenie ogólne	Oświetlenie ogólne	Oświetlenie ogólne	Oświetlenie ogólne	Oświetlenie ogólne	Gniazda ogólne	Gniazda ogólne	Gniazda ogólne	Gniazda ogólne	Gniazda ogólne	Gniazda ogólne
Moc				1,5kW	0,05kW	0,4kW	0,25kW	0,25kW	0,25kW	0,25kW	1,5kW	1,5kW	1,5kW	1,5kW	1,5kW	1,5kW
Przekrój przewodu		4x 16mm ²	3x 1,5mm ²	3x 4mm ²	4x 1,5mm ²	4x 1,5mm ²	4x 1,5mm ²	4x 1,5mm ²	4x 1,5mm ²	4x 1,5mm ²	3x 2,5mm ²	3x 2,5mm ²	3x 2,5mm ²	3x 2,5mm ²	3x 2,5mm ²	3x 2,5mm ²
Typ kabla		LGY	HDGS	YDYp	YDYp	YDYp	YDYp	YDYp	YDYp	YDYp	YDYp	YDYp	YDYp	YDYp	YDYp	YDYp



G8	G9	Rezerwa	Punkt dystrybucyjny	System przyciwnowy	Gniazda silowe (kuchnia)	Podgrzewacz wody	Centrala wentylacyjna	Nagrzewnica elektryczna
1,5kW	1,5kW		0,15kW		4,5kW	12kW	1,1kW	4,5kW
3x 2,5mm ²	3x 2,5mm ²		3x 2,5mm ²	3x 1,5mm ²	5x 4mm ²	5x 4mm ²	5x 2,5mm ²	5x 4mm ²
YDYp	YDYp		YDYp	YDYp	YDYp	YDYp	YKY	YKY



WIDOK ROZDZIELNI TR

Sposób montażu
-Do montowania w ścianie na wysokości 1,4m od posadzki.

Parametry techniczne

- materiał: stal o grubości ok. 0,8mm,
- kolor: biały malowany proszkowo
- fabryka poliestrowo-epoksydowa,
- napięcie znamionowe izolacji: Ui=500V,
- stopień ochrony: IP30,
- wymiarzy wneki: 690x430x110 +/--20% (+ kotłierz regulowany),

Wysposażenie

- szyny TH 35 - ilość modułów 4x20S,
- zaciski ochronne PE i N,
- przewód ochronny PE do drzwi,
- zamek patentowy,
- zestaw naklejek.

art	ART PROJEKT K&M Sp. z o.o. ul. Strzelnicza 2, 83-400 Koszędzyno tel./fax 058/ 680 83 69 NIP 5911635800 Regon 220376462	869-2016
projekt		
INWESTOR:	Gmina Lipusz ul. Wybickiego 27 83-424 Lipusz	SKALA 1:100
INWESTYCJA:	ZMIANA SPOSOBU UŻYTKOWANIA (ADAPTACJA) POMIESZCZEŃ DLA FORM AKTYWNEGO SPEDZANIA CZASU (CZĘŚĆ POMIESZCZEŃ PIWNICZNYCH ZESPÓŁU SZKOL. W LIPUSZU) W TYM PRZEBUDOWĘ DRĄŻ BUDOWA SCHODDŃ ZEWNĘTRZNYCH I WINDY DZ.310/10, DREBĘ LIPUSZ, GMINA LIPUSZ	NR RYS. E3
BRANŻA:	ELEKTR. I TELETECH	DATA 10.2022
PROJEKTANT:	mgr inż. Lukasz Bobkowski upr. nr P0M/0006/P00E/13 w specjalności instalacyjnej do projektowania bez ograniczeń	
SPRAWDZAJĄCY:	mgr inż. Marcin Biochowski upr. nr P0M/0019/P00E/07 w specjalności instalacyjnej do projektowania bez ograniczeń	

SCHEMAT ROZDZIELNI TR