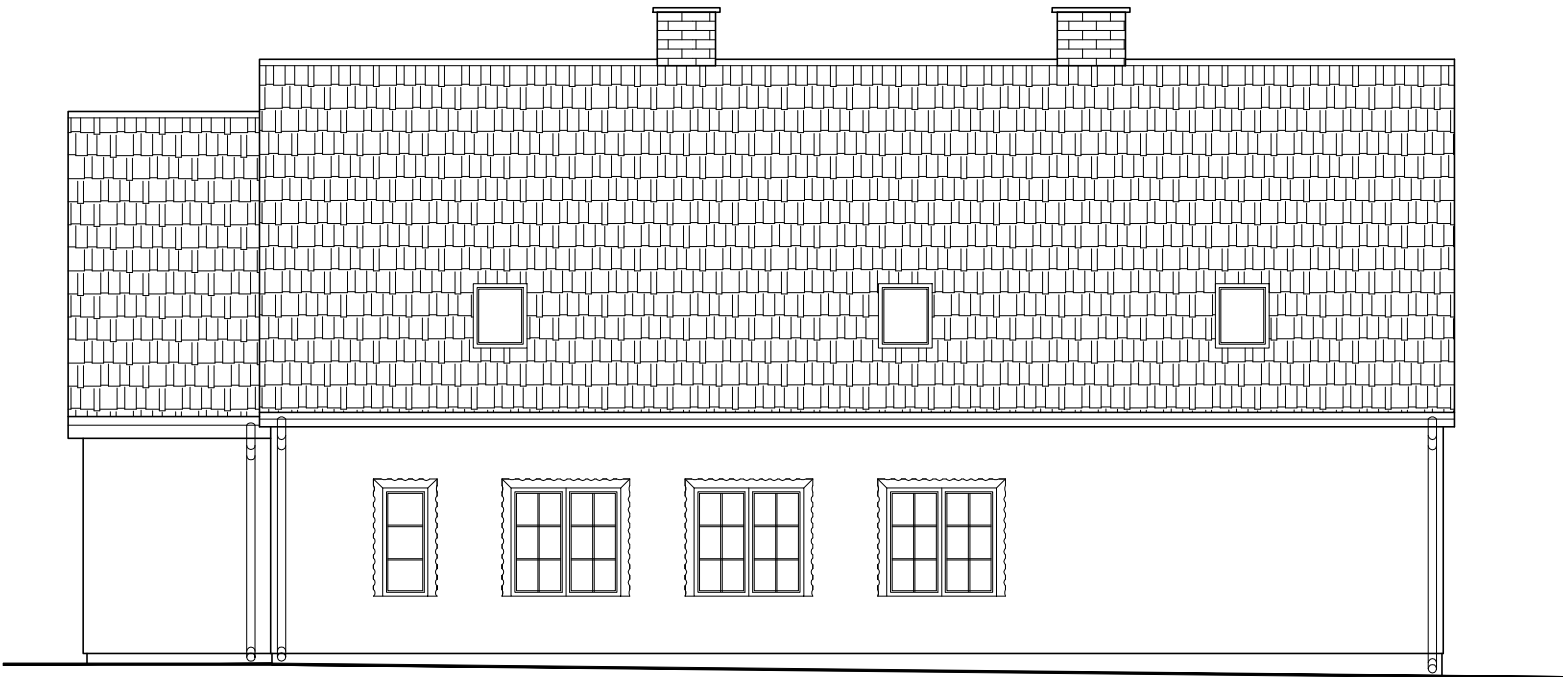


Elewacja południowo - wschodnia
Elewacja północno - zachodnia

Skala 1:100




Elewacja południowo - wschodnia



Elewacja północno - zachodnia

UWAGI OGÓLNE: Rysunek rozpatrywać łącznie z pozostałymi rysunkami projektu. Nie należy odmierzać wymiarów z rysunku, ani też używać rysunku jako szablonu. Przed przystąpieniem do prac budowlanych wszystkie wymiary należy sprawdzić w naturze. W przypadku stwierdzenia niezgodności należy zwrócić się do projektanta.

<div>PRACOWNIA PROJEKTOWA</div> <div></div> <div>mgr.inż. Marek Buko 11-500 Gizycko ul. Sportowa 15 tel. 501 056 948</div>	Nazwa i adres inwestycji: MODERNIZACJA, ROZBUDOWA I PRZEBUDOWA BUDYNKU MIESZKALNEGO (SŁUŻBOWEGO) Z CZĘŚCIĄ EDUKACYJNĄ (IZBA EDUKACJI PRZYRODNICZO-LEŚNEJ "QUERCUS") W NADLEŚNICTWIE GIZYCKO dz. nr 306/5, Gajewo, gm. Gizycko		Sporządził: mgr inż. Marek Buko	Nr rys. <div>A7</div>
	Obiekt: BUDYNEK MIESZKALNO- OSWIATOWY	Inwestor: Nadleśnictwo Gizycko ul. Dworska 12, Gajewo 11-500 Gizycko	PROJEKTANT: Ryszard Borys Upr. bud. nr 1483/60	Skala: 1:100
Branża: architektura	Temat rysunku: Elewacja południowo-wschodnia Elewacja północno-zachodnia			Data opracowania: 06.2023r.