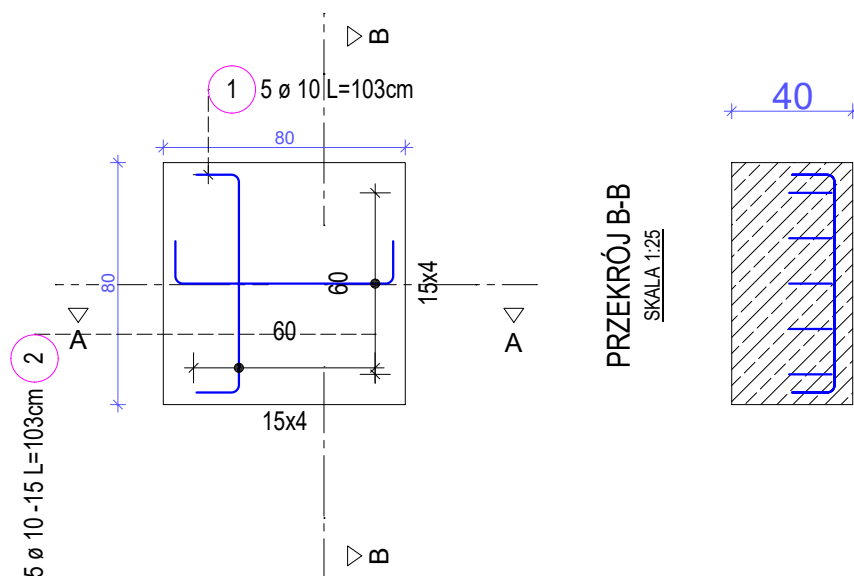


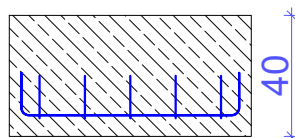
KONSTRUKCJA ZBROJENIA STOPY FUNDAMENTOWEJ - SF1

SKALA 1:25



PRZEKRÓJ A-A

SKALA 1:25



UWAGI:

1. Beton kl. C20/25
2. Stal zbrojeniowa kl. A-IIIN (RB500B)
3. Otulina dolna $c_{d, \text{nom}} = 5,0 \text{ cm}$
4. Grubość stopy fundamentowej 40 cm
5. POZIOM POSADOWIENIA STOPY
DOSTOSOWAĆ DO POZ. PRZYŁĘGŁYCH
ŚCIAN ZEWNĘTRZNYCH

Lista prętów - kształty gięcia

Poz.	Szt.	Ø	Długość poj.	Kształt gięcia	Długość całkowita	Masa
		[mm]	[m]	(nie w skali)	[m]	[kg]
1	5	10	1.03		5.15	3.18
2	5	10	1.03		5.15	3.18

Masa całkowita [kg] :

6.36

BIURO KONSTRUKCYJNO - BUDOWLANE "MOSKAR" Mariusz Chodur
84-100 Puck, ul. Mistrzowska 21 / tel. 726 657 809

Podpisy:			
OPRACOWAŁ:	mgr inż. Kamil ŻUKOWSKI		
PROJEKTOWAŁ:	mgr inż. Mariusz CHODUR		
Nr uprawnień:	upr. bud. nr KUP/0045/PWOK/15 w spec. konstr.-bud. bez ogr.		
SPRAWDZAŁ:	mgr inż. Marcin BLOCK		
Nr uprawnień:	upr. bud. nr KUP/0052/PWBKb/16 w spec. konstr.-bud. b.o.		
NAZWA OBIEKTU:	PRZEBUDOWA I REMONT PÓŁNOCNEGO SKRZYDŁA BUDYNKU SZPITALA (SEGMENTU „B”) OZNACZONEGO W EWIDENCJI JAKO Z4 239		
ADRES OBIEKTU:	PUCK, 221103_1.0021 - 2.1, DZ. NR 181		
Branża:	Faza:	Data opracowania:	Skala rys.:
KONSTRUKCJA	PROJEKT BUDOWLANY	LUTY 2023	1:25
Nazwa rysunku: STOPA FUNDAMENTOWA - SF1			Nr rys.: K-01.2
Opracowanie chronione prawnie Ustawa o Prawie Autorskim i Prawach Pokrewnych z dnia 4 lutego 1994 (Dz. U. 1994 Nr 24 poz. 83 z późniejszymi zmianami)			