
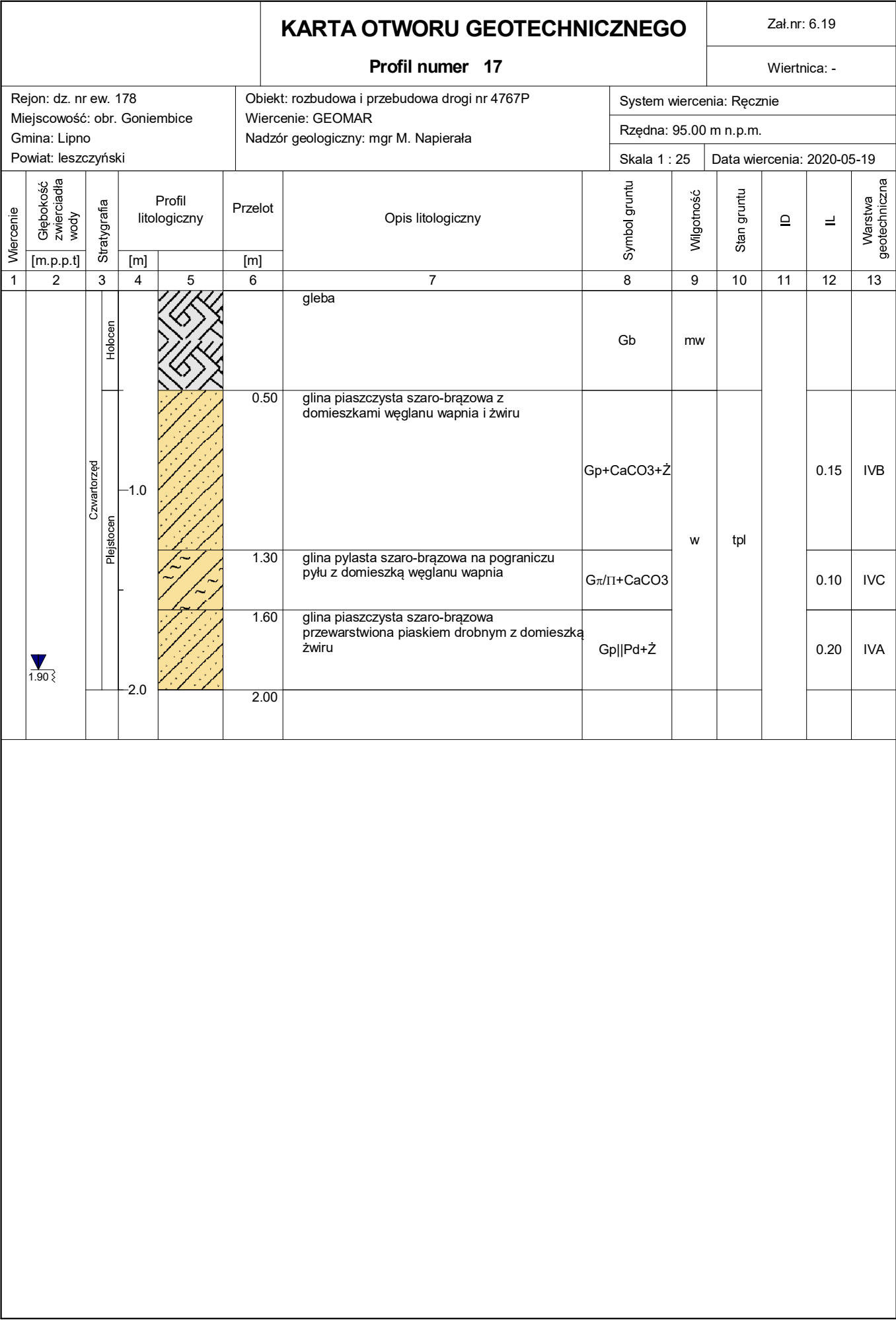



						KARTA OTWORU GEOTECHNICZNEGO		Zał.nr: 6.16						
						Profil numer 14		Wiertnica: -						
Rejon: dz. nr ew. 31 Miejscowość: obr. Goniembice Gmina: Lipno Powiat: leszczyński			Objekt: rozbudowa i przebudowa drogi nr 4767P Wiercenie: GEOMAR Nadzór geologiczny: mgr M. Napierała			System wiercenia: Ręcznie Rzędna: 101.00 m n.p.m. Skala 1 : 25 Data wiercenia: 2020-05-18								
Wiercenie	Głębokość zwierciadła wody	Stratygrafia	Profil litologiczny		Przelot	Opis litologiczny	Symbol gruntu	Wilgotność	Stan gruntu	ID	IL	Warstwa geotechniczna		
			[m]										[m]	
1	2	3	4	5	6	7	8	9	10	11	12	13		
		Nasyty Nasyp		0.06	Nawierzchnia asfaltowa	-								
				0.20	Podbudowa z kruszywa naturalnego (otoczaki o średnicy ziarna 4-5cm z piaskiem drobnym i piaskiem drobnym próchnicznym)	nN(Pd/Pg+Ż)	mw		0.84					
				0.40	nasyp niekontrolowany (piasek drobnym na pograniczu piasku gliniastego z domieszką żwiru), brązowy	nN(PdH+C+Ż)	w		0.76					
				0.50	nasyp niekontrolowany (piasek drobnym próchniczny z gruzem ceglanym i żwirem), ciemnoszary	nN(Pd PdH)		zg	0.75					
		nasyp niekontrolowany (piasek drobnym przewarstwiony piaskiem drobnym próchnicznym), brązowo-szary												
		Czwartorzęd Plejstocen		1.0		1.00	piasek drobnym brązowy na pograniczu piasku gliniastego	Pd/Pg	mw	szg				IIA
						1.60	piasek drobnym jasnobrązowy na pograniczu piasku pylastego	Pd/P _π						
						2.30	piasek drobnym jasnobrązowy na pograniczu piasku pylastego		w/m					
						2.50								



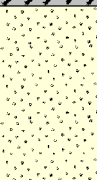
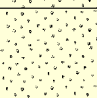
						KARTA OTWORU GEOTECHNICZNEGO Profil numer 15		Zał.nr: 6.17 Wiertnica: -				
Rejon: dz. nr ew. 178 Miejscowość: obr. Goniembice Gmina: Lipno Powiat: leszczyński				Obiekt: rozbudowa i przebudowa drogi nr 4767P Wiercenie: GEOMAR Nadzór geologiczny: mgr M. Napierała			System wiercenia: Ręcznie Rzędna: 100.50 m n.p.m. Skala 1 : 25 Data wiercenia: 2020-05-18					
Wiercenie	Głębokość zwierciadła wody [m.p.p.t.]	Stratygrafia	Profil litologiczny		Przelot [m]	Opis litologiczny	Symbol gruntu	Wilgotność	Stan gruntu	ID	IL	Warstwa geotechniczna
			[m]									
1	2	3	4	5	6	7	8	9	10	11	12	13
		Nasypy Nasyp				nasyp niekontrolowany (piasek gliniasty z gruzem ceglanym i kamieniami), brązowy	nN(Pg+C+K)		pzw			
		Czwartorzęd Plejstocen	1.0		0.50	glina piaszczysta ciemnobrązowa z domieszką żwiru i kamieni	Gp+Ż+K	mw	tpl		0.05	IVD
			2.0									
					2.50							



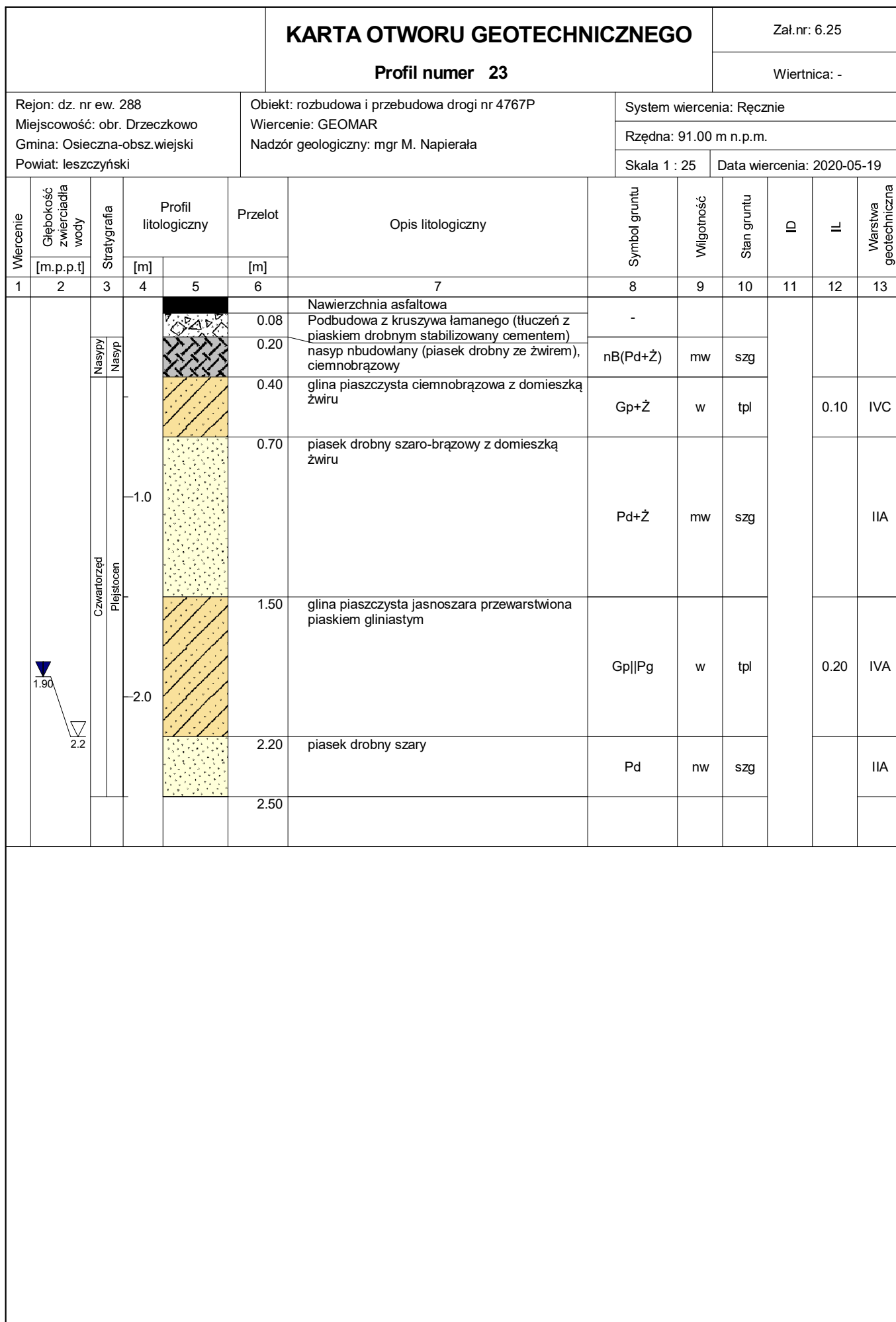
				KARTA OTWORU GEOTECHNICZNEGO				Zał.nr: 6.20				
				Profil numer 18				Wiertnica: -				
Rejon: dz. nr ew. 178 Miejscowość: obr. Goniembice Gmina: Lipno Powiat: leszczyński				Objekt: rozbudowa i przebudowa drogi nr 4767P Wiercenie: GEOMAR Nadzór geologiczny: mgr M. Napierała				System wiercenia: Ręcznie				
								Rzędna: 96.50 m n.p.m.				
								Skala 1 : 25		Data wiercenia: 2020-05-19		
Wiercenie	Głębokość zwierciadła wody	Stratygrafia	Profil litologiczny		Przelot	Opis litologiczny	Symbol gruntu	Wilgotność	Stan gruntu	ID	IL	Warstwa geotechniczna
	[m.p.p.t]		[m]	[m]								
1	2	3	4	5	6	7	8	9	10	11	12	13
		Nasypy		0.07	Nawierzchnia asfaltowa Podbudowa z kruszywa łamanego (tłuczeń z piaskiem drobnym i domieszką humusu) nasyp budowlany (piasek drobnym z tłuczniem), brązowy	-	nB(Pd+tl)	w	szg			IIA
				0.15								
		Czwartorzęd Plejstocen		0.50	piasek drobnym ciemnobrązowym na pograniczu piasku gliniastego	Pd/Pg	mw					
				0.80	piasek drobnym jasnobrązowy	Pd						
				1.60	piasek drobnym jasnoszary z domieszką żwiru	Pd+Ż		s				
	2.0		2.00									

						KARTA OTWORU GEOTECHNICZNEGO				Zał.nr: 6.21				
						Profil numer 19				Wiertnica: -				
Rejon: dz. nr ew. 262/5 Miejscowość: obr. Drzeczkowo Gmina: Osieczna-obsz.wiejski Powiat: leszczyński						Obiekt: rozbudowa i przebudowa drogi nr 4767P Wiercenie: GEOMAR Nadzór geologiczny: mgr M. Napierała				System wiercenia: Ręcznie				
										Rzędna: 100.10 m n.p.m.				
										Skala 1 : 25		Data wiercenia: 2020-05-19		
Wiercenie	Głębokość zwierciadła wody	Stratygrafia	Profil litologiczny		Przelot	Opis litologiczny	Symbol gruntu	Wilgotność	Stan gruntu	ID	IL	Warstwa geotechniczna		
			[m]										[m]	
1	2	3	4	5	6	7	8	9	10	11	12	13		
		Nasypy Nasyp	1.0			gleba	Gb	mw	szg					
					0.20	nasyp budowlany (piasek drobny, kamienie, żwiri)	nB(Pd+K+Ż)							
		Czwartorzęd Plejstocen			0.50	piasek drobny jasnobrązowy	Pd							
					1.10	piasek gliniasty ciemnobrązowy z domieszką żwiru	Pg+Ż	w	tpl			0.20	IVA	
					1.30	piasek drobny jasnobrązowy	Pd	mw	szg				IIA	
					1.80	glina piaszczysta ciemnobrązowa z domieszką kamieni	Gp+K	w	tpl			0.10	IVC	
					2.00									

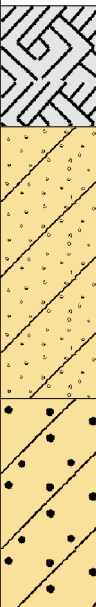
				KARTA OTWORU GEOTECHNICZNEGO				Zał.nr: 6.22				
				Profil numer 20				Wiertnica: -				
Rejon: dz. nr ew. 286 Miejscowość: obr. Drzeczkowo Gmina: Osieczna-obsz.wiejski Powiat: leszczyński				Obiekt: rozbudowa i przebudowa drogi nr 4767P Wiercenie: GEOMAR Nadzór geologiczny: mgr M. Napierała				System wiercenia: Ręcznie				
								Rzędna: 99.60 m n.p.m.				
								Skala 1 : 25		Data wiercenia: 2020-05-19		
Wiercenie	Głębokość zwierciadła wody	Stratygrafia	Profil litologiczny		Przelot	Opis litologiczny	Symbol gruntu	Wilgotność	Stan gruntu	ID	IL	Warstwa geotechniczna
			[m]									
1	2	3	4	5	6	7	8	9	10	11	12	13
		Czwartorzęd Pleistocen	1.0			Nawierzchnia asfaltowa (warstwa I - 6cm, warstwa II - 7cm)	-					
					0.13	nasyp budowlany (piasek drobny z tłuczniem), brązowy	nB(Pd+tl)	w				
					0.30	piasek drobny brązowy z domieszką kamieni	Pd+K		szg			IIA
					1.20	piasek gliniasty ciemnobrązowy z domieszką żwiru	Pg+Ż	mw			0.05	IVD
			2.0		2.00							







			KARTA OTWORU GEOTECHNICZNEGO					Zał.nr: 6.23				
			Profil numer 21					Wiertnica: -				
Rejon: dz. nr ew. 286 Miejscowość: obr. Drzeczkowo Gmina: Osieczna-obsz.wiejski Powiat: leszczyński			Obiekt: rozbudowa i przebudowa drogi nr 4767P Wiercenie: GEOMAR Nadzór geologiczny: mgr M. Napierała					System wiercenia: Ręcznie				
								Rzędna: 97.00 m n.p.m.				
								Skala 1 : 25	Data wiercenia: 2020-05-19			
Wiercenie	Głębokość zwierciadła wody	Stratygrafia	Profil litologiczny		Przelot	Opis litologiczny	Symbol gruntu	Wilgotność	Stan gruntu	ID	IL	Warstwa geotechniczna
			[m]									
1	2	3	4	5	6	7	8	9	10	11	12	13
		Nasypany				gleba	Gb					
		Nasypany			0.60	nasyp niekontrolowany (piasek drobny przewarstwiony piaskiem drobnym próchnicznym), szaro-brązowy	nN(Pd PdH)	mw				
			1.0									
		Czwartorzęd Plejstocen			1.10	piasek drobny jasnoszaro-brązowy	Pd		szg			
					1.70	piasek drobny szary z domieszką żwiru	Pd+Ż	w/m				
			2.0									
					2.00							

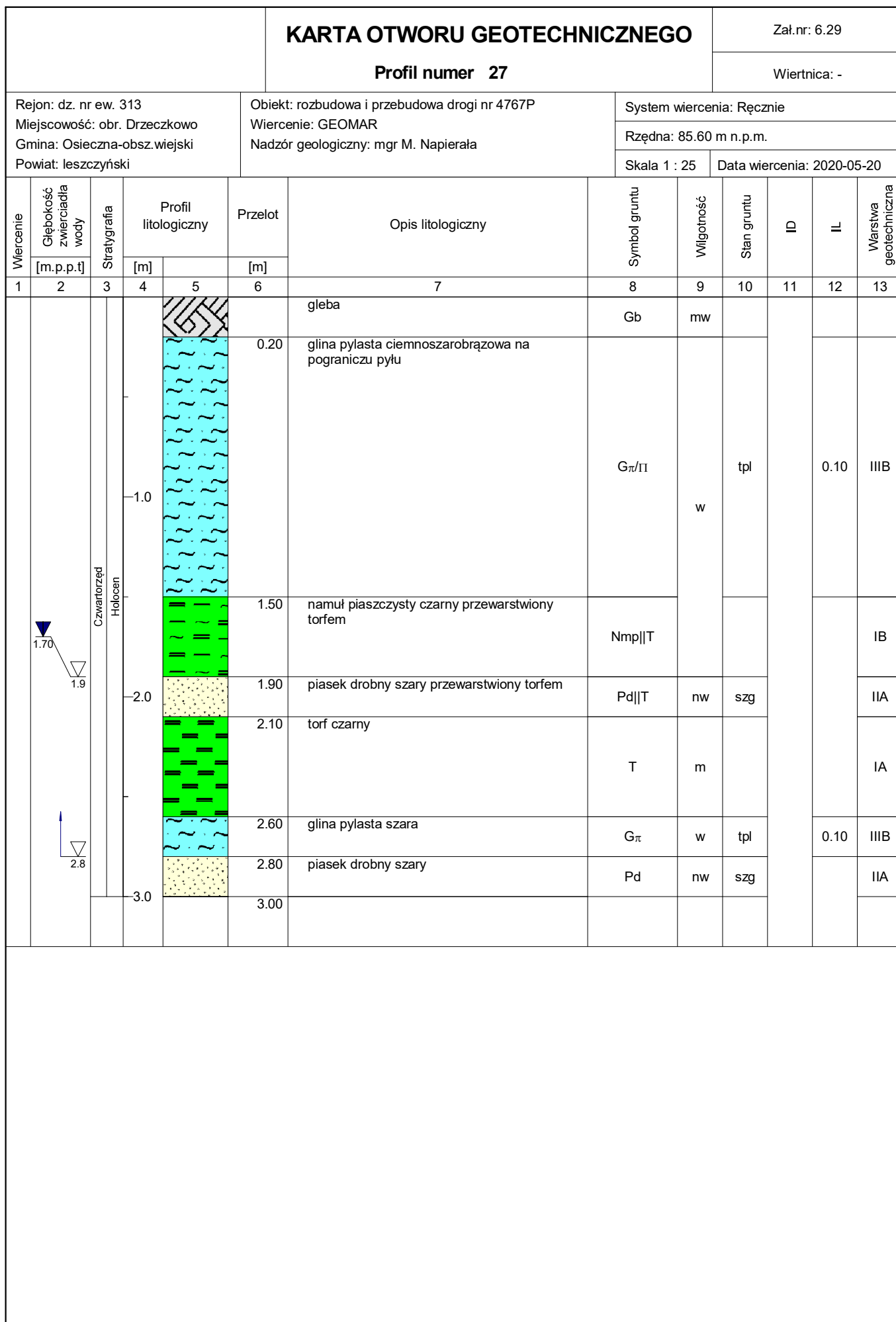
						KARTA OTWORU GEOTECHNICZNEGO				Zał.nr: 6.24								
						Profil numer 22				Wiertnica: -								
Rejon: dz. nr ew. 286 Miejscowość: obr. Drzeczkowo Gmina: Osieczna-obsz.wiejski Powiat: leszczyński						Obiekt: rozbudowa i przebudowa drogi nr 4767P Wiercenie: GEOMAR Nadzór geologiczny: mgr M. Napierała				System wiercenia: Ręcznie Rzędna: 97.50 m n.p.m. Skala 1 : 25 Data wiercenia: 2020-05-19								
Wiercenie	Głębokość zwierciadła wody	Stratygrafia	Profil litologiczny		Przelot	Opis litologiczny	Symbol gruntu	Wilgotność	Stan gruntu	ID	IL	Warstwa geotechniczna						
			[m]										[m]					
1	2	3	4	5	6	7	8	9	10	11	12	13						
		Nasypy			0.07	Nawierzchnia asfaltowa (warstwa I - 3cm, warstwa II - 4cm)	-											
					0.27	Podbudowa z kruszywa łamanego (tłuczeń z piaskiem drobnym)												
		Nasyp				0.50	nasyp budowlany (piasek drobny), brązowy	nB(Pd)	mw				szg					
						0.60	nasyp niekontrolowany (pył przewarstwiony piaskiem drobnym), brązowy	nN(Π Pd)	w				tpl					
		Czwartorzęd Plejstocen						0.90	nasyp budowlany (piasek drobny z domieszką kamieni), brązowy				nB(Pd+K)	mw	szg		IIA	
								1.40	piasek drobny ciemnobrązowy na pograniczu piasku średniego z domieszką kamieni				Pd/Ps+K					




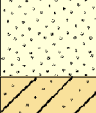



						KARTA OTWORU GEOTECHNICZNEGO				Zał.nr: 6.26			
						Profil numer 24				Wiertnica: -			
Rejon: dz. nr ew. 313 Miejscowość: obr. Drzeczkowo Gmina: Osieczna-obsz.wiejski Powiat: leszczyński						Obiekt: rozbudowa i przebudowa drogi nr 4767P Wiercenie: GEOMAR Nadzór geologiczny: mgr M. Napierała				System wiercenia: Ręcznie			
										Rzędna: 88.90 m n.p.m.			
										Skala 1 : 25		Data wiercenia: 2020-05-20	
Wierzenie	Głębokość zwierciadła wody	Stratygrafia	Profil litologiczny		Przelot	Opis litologiczny	Symbol gruntu	Wilgotność	Stan gruntu	ID	IL	Warstwa geotechniczna	
			[m]										[m]
1	2	3	4	5	6	7	8	9	10	11	12	13	
		Nasypy	1.0			Nawierzchnia asfaltowa (warstwa I - 5cm, warstwa II - 6cm)	-						
					0.11	nasyp budowlany (piasek drobny z domieszką żwiru), brązowy	nB(Pd+Ż)	mw		0.59			
					0.35	nasyp niekontrolowany (piasek drobny próchniczny przewarstwiony piaskiem drobnym, domieszki żwiru), czarny	nN(PdH Pd+Ż)	w	szg	0.55			
		Czwartorzęd Pleistocen			1.00	piasek drobny jasnoszary	Pd	mw	zg	0.69			IIA
					1.80	glina piaszczysta szaro-brązowa z domieszką żwiru	Gp+Ż	w	tpl		0.10		IVC
					2.40	piasek drobny brązowy	Pd		szg				IIA
					2.50								

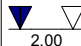

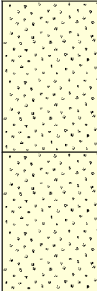
				KARTA OTWORU GEOTECHNICZNEGO				Zał.nr: 6.27				
				Profil numer 25				Wiertnica: -				
Rejon: dz. nr ew. 313 Miejscowość: obr. Drzeczkowo Gmina: Osieczna-obsz.wiejski Powiat: leszczyński				Obiekt: rozbudowa i przebudowa drogi nr 4767P Wiercenie: GEOMAR Nadzór geologiczny: mgr M. Napierała				System wiercenia: Ręcznie				
								Rzędna: 89.80 m n.p.m.				
								Skala 1 : 25	Data wiercenia: 2020-05-20			
Wiercenie	Głębokość zwierciadła wody	Stratygrafia	Profil litologiczny		Przelot	Opis litologiczny	Symbol gruntu	Wilgotność	Stan gruntu	ID	IL	Warstwa geotechniczna
			[m]									
1	2	3	4	5	6	7	8	9	10	11	12	13
		Holocen				gleba	Gb					
		Czwartorzęd			0.40	piasek gliniasty brązowy z domieszką żwiru i humusu	Pg+Ż+H	mw	pzw		0.00	IVE
		Pleistocen			1.30	żwir gliniasty brązowy	Żg	w	tpl		0.10	IVC
					2.00							

						KARTA OTWORU GEOTECHNICZNEGO		Zał.nr: 6.28				
						Profil numer 26		Wiertnica: -				
Rejon: dz. nr ew. 313 Miejscowość: obr. Drzeczkowo Gmina: Osieczna-obsz. wiejski Powiat: leszczyński			Objekt: rozbudowa i przebudowa drogi nr 4767P Wiercenie: GEOMAR Nadzór geologiczny: mgr M. Napierała				System wiercenia: Ręcznie Rzędna: 88.20 m n.p.m. Skala 1 : 25 Data wiercenia: 2020-05-20					
Wiercenie	Głębokość zwierciadła wody	Stratygrafia	Profil litologiczny		Przelot	Opis litologiczny	Symbol gruntu	Wilgotność	Stan gruntu	ID	IL	Warstwa geotechniczna
			[m]									
1	2	3	4	5	6	7	8	9	10	11	12	13
		Nasypy Nasyp	1.0		0.04	Nawierzchnia asfaltowa Podbudowa z kruszywa naturalnego (otoczaki o średnicy 5-10cm z piaskiem drobnym i żwirem)	-	mw	szg			
					0.36	nasyp budowlany (piasek drobny na pograniczu piaskugliniastego, domieszki żwiru), brązowy	nB(Pd/Pg+Ż)					
					1.10	nasyp niekontrolowany (namul piaszczysty przewarstwiony piaskiem gliniastym), ciemnoszary	nN(Nmp Pg)		-			
					1.30	nasyp niekontrolowany (piasek gliniasty na pograniczu gliny piaszczystej), brązowy	nN(Pg/Pd)		tpl			
					2.10	nasyp niekontrolowany (piasek drobny próchniczny z gruzem ceglanym), czarny	nN(PdH+C)		-			
					2.60	piasek drobny jasnoszary	Pd		szg			
		Czwartorzęd Pleistocen	3.0		3.00							



			KARTA OTWORU GEOTECHNICZNEGO				Zał.nr: 6.31					
			Profil numer 29				Wiertnica: -					
Rejon: dz. nr ew. 313 Miejscowość: obr. Drzeczkowo Gmina: Osieczna-obsz.wiejski Powiat: leszczyński			Obiekt: rozbudowa i przebudowa drogi nr 4767P Wiercenie: GEOMAR Nadzór geologiczny: mgr M. Napierała				System wiercenia: Ręcznie					
							Rzędna: 76.20 m n.p.m.					
							Skala 1 : 25		Data wiercenia: 2020-05-20			
Wiercenie	Głębokość zwierciadła wody	Stratygrafia	Profil litologiczny		Przelot	Opis litologiczny	Symbol gruntu	Wilgotność	Stan gruntu	ID	IL	Warstwa geotechniczna
			[m]									
1	2	3	4	5	6	7	8	9	10	11	12	13
		<div>Nasypy</div> <div>Nasyp</div> <div>Czwartorzęd</div> <div>Plejstocen</div>	1.0		0.07	Nawierzchnia asfaltowa Podbudowa z kruszywa naturalnego (otoczaki o średnicy 5-10cm z piaskiem drobnym i żwirem)	-					
					0.43	nasyp budowlany (piasek drobny z domieszką żwiru), ciemnobrązowy	nB(Pd+Ż)		szg			
					0.80	piasek drobny brązowy przewarstwiony żwirem gliniastym	Pd Żg	mw	Szg			
					1.50	glina piaszczysta brązowa z domieszką żwiru przewarstwiona piaskiem drobnym	Gp+Ż Pd	w	tpl		0.10	IVC
					1.90	pospółka brązowa	Po	mw	szg			IIB
			2.0		2.00							

Rysunek wykonano programem "GeoStar"

						KARTA OTWORU GEOTECHNICZNEGO		Zał.nr: 6.32				
						Profil numer 30		Wiertnica: -				
Rejon: dz. nr ew. 11/16 Miejscowość: obr. Osieczna Gmina: Osieczna-miasto Powiat: leszczyński			Objekt: rozbudowa i przebudowa drogi nr 4767P Wiercenie: GEOMAR Nadzór geologiczny: mgr M. Napierała			System wiercenia: Ręcznie						
						Rzędna: 72.60 m n.p.m.						
						Skala 1 : 25		Data wiercenia: 2020-05-20				
Wiercenie	Głębokość z wierciadła wody	Stratygrafia	Profil litologiczny		Przelot	Opis litologiczny	Symbol gruntu	Wilgotność	Stan gruntu	ID	IL	Warstwa geotechniczna
			[m.p.p.t]	[m]								
1	2	3	4	5	6	7	8	9	10	11	12	13
		Nasypy Nasyp		1.0		nasyp niekontrolowany (piasek drobny na pograniczu piasku średniego, domieszki żwiru, przewarstwienia piasku próch.), c.br-szary	nN(Pd/Ps PdH)	s	ln			IIA
		Czwartorzęd Pleistocen		1.50	piasek drobny szary	Pd	w	szg				
				2.00	piasek drobny szary				nw			
					2.50							