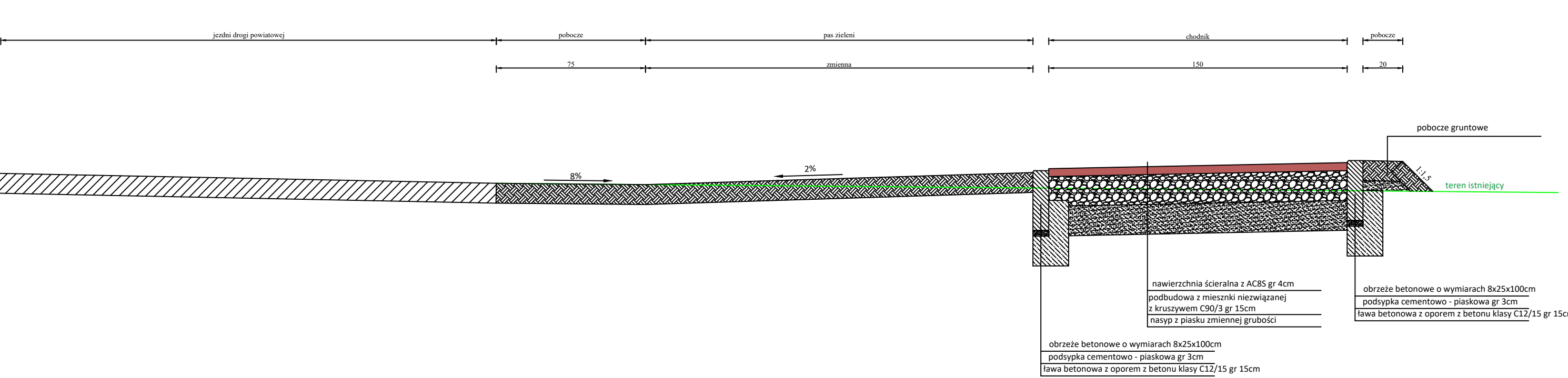
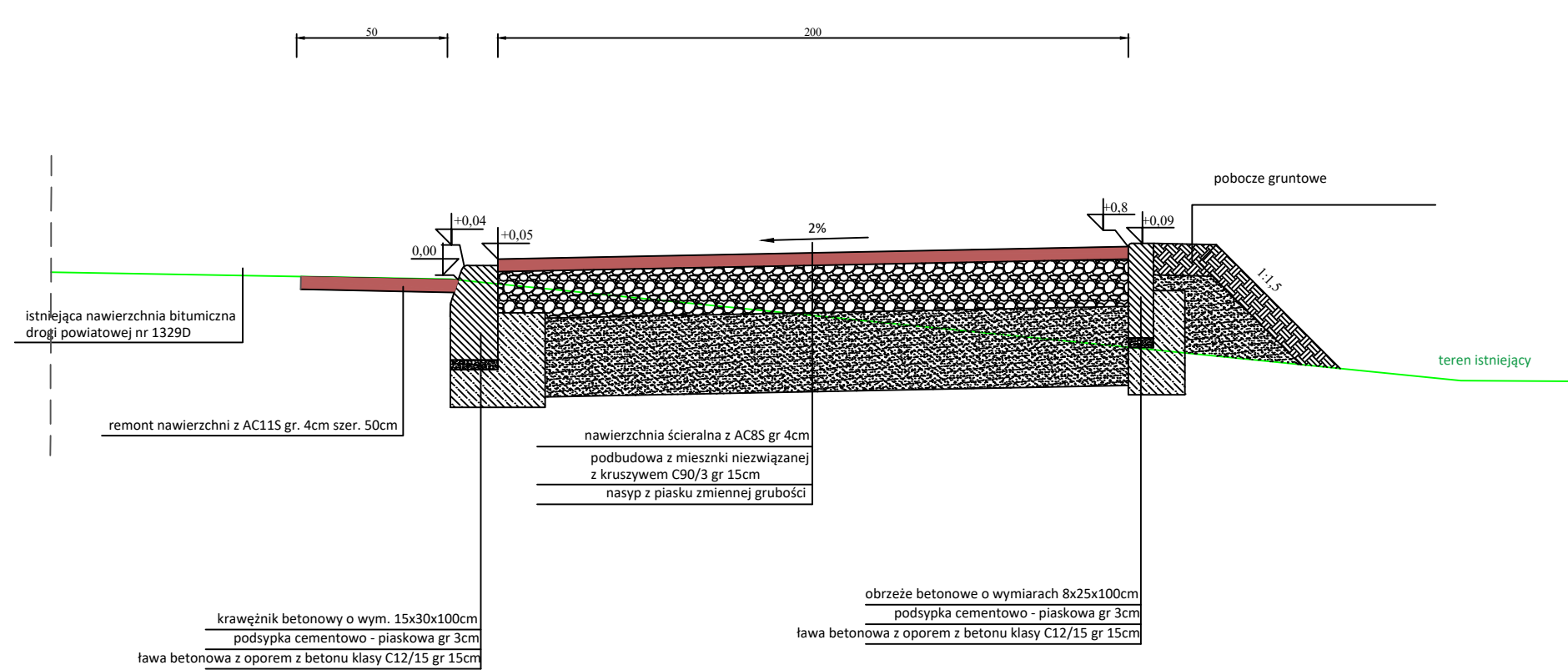
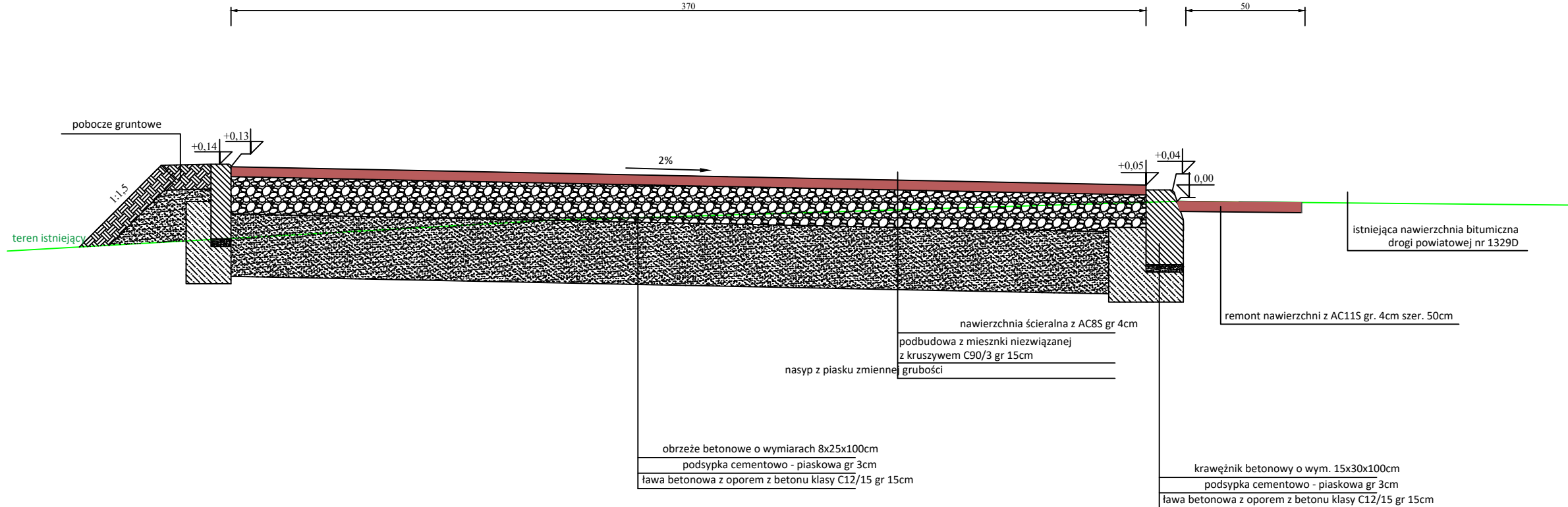


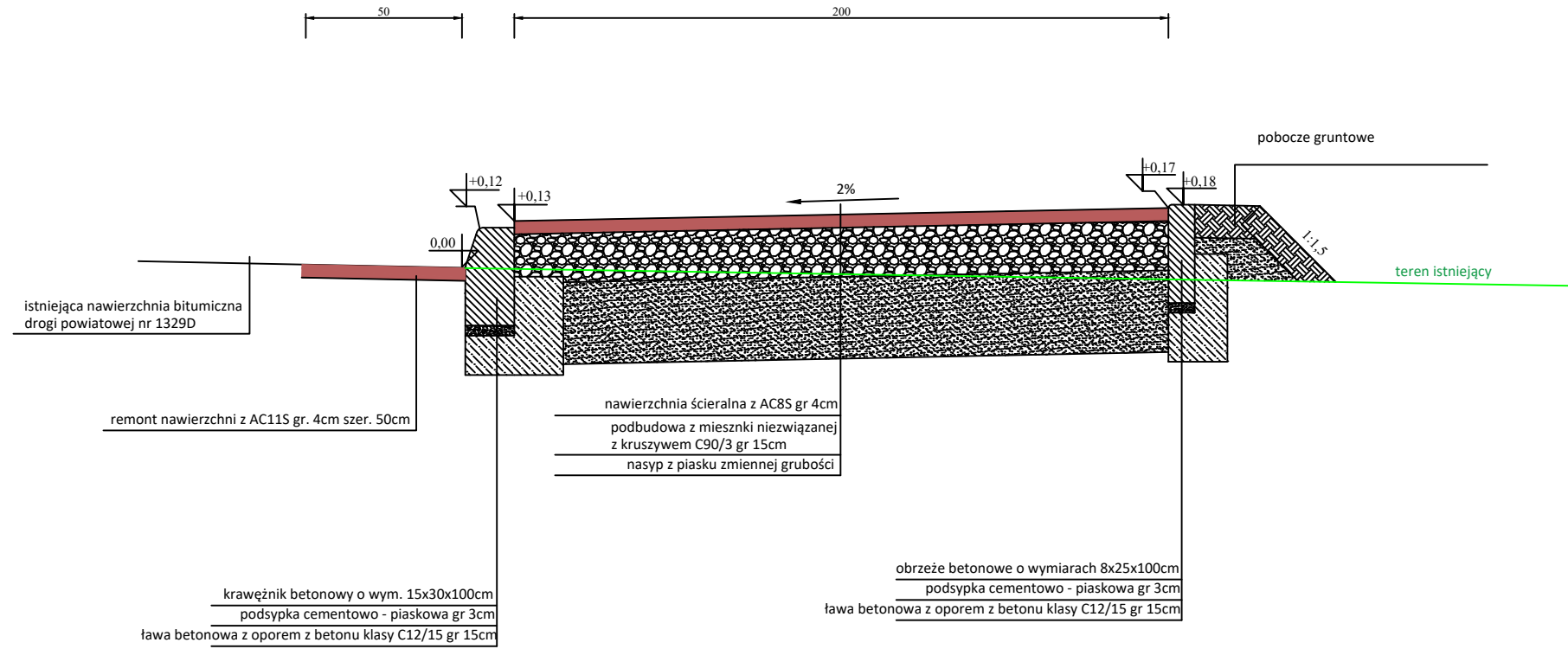
Przekrój konstrukcyjny chodnika oddalony od jezdni km 0+039



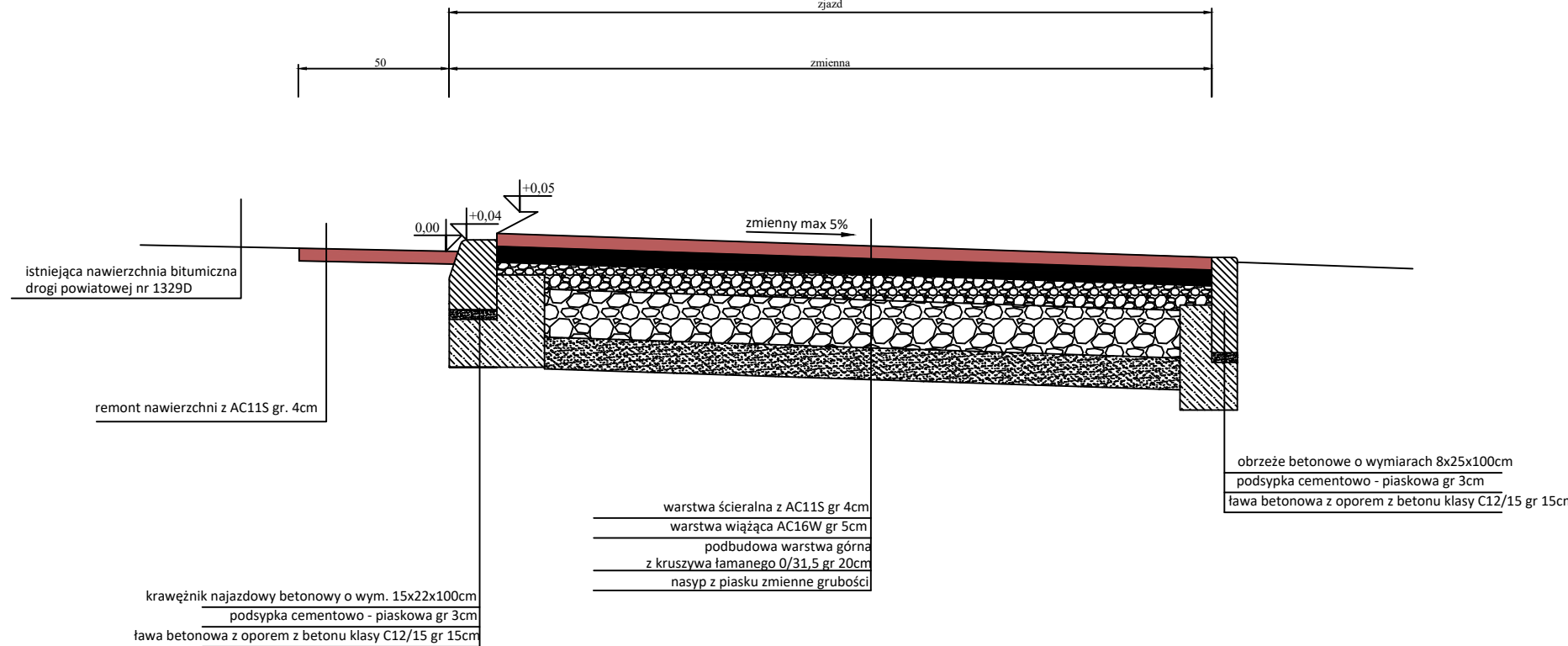
Przekrój konstrukcyjny przez przejście dla pieszych km 0+158



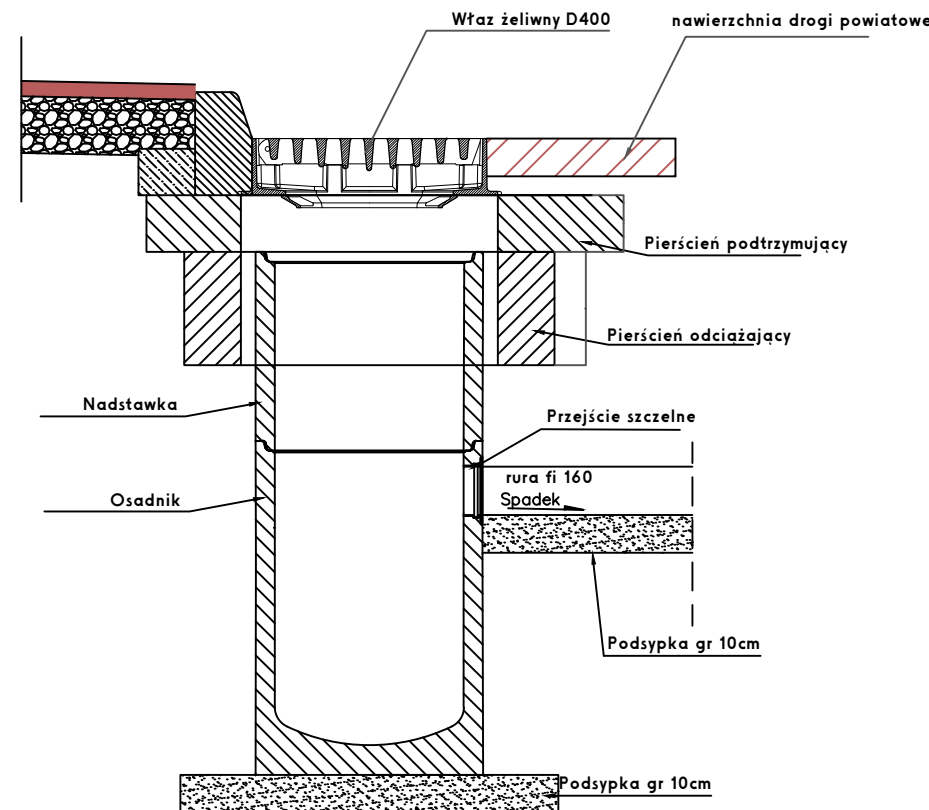
Przekrój konstrukcyjny chodnika przy jezdni km 0+082





Przekrój podłużny przez zjazd



Przekrój przez wpust deszczowy z włazem żeliwnym D400 oraz wylot do rowu



		a-via Adam Ozimina Marii Skłodowskiej-Curie 31/9 NIP. 916-161-86-88 55-120 Oborniki Śląskie	
Inwestor:		Zarząd Dróg Powiatowych w Trzebnicy ul. Wrocławska 9 55-100 Trzebnica	
Obiekt:			
Droga powiatowa nr 1329D w m. Przedkowice Gm. Żmigród			
Temat rysunku:		Przekroje konstrukcyjne	
Lokalizacja: droga powiatowa nr 1329D dz. nr 145, 143, 136, AM-I obr. Przedkowice			
Branża:	Drogi	Studium:	Projekt budowlano - wykonawczy
Zespół projektowy		Uprawnienia	Podpis
Opracował:		mgr inż. Adam Ozimina	
Skala:	1:20	Data:	Sierpień 2019r.
			Nr rysunku 3