



Jednostka projektowa: X-BUD Piotr Bielecki

Adres: 87-100 Toruń, ulica Dekerta 22

telefon/fax: +48 56 654 0648

strona internetowa: www.XBUD.com.pl

NIP: 956-000-88-17

REGON: 870211677

DOKUMENTACJA TECHNICZNA REMONTU ELEWACJI

NAZWA OBIEKTU: Szkoła Podstawowa w Turznie im. Fryderyka Chopina

KATEGORIA OBIEKTU: Kategoria IX - budynki kultury, nauki i oświaty, jak: teatry, opery, kina, muzea, galerie sztuki, biblioteki, archiwa, domy kultury, budynki szkolne i przedszkolne, żłobki, kluby dziecięce, internaty, bursy i domy studenckie, laboratoria i placówki badawcze, stacje meteorologiczne i hydrologiczne, obserwatoria, budynki ogrodów zoologicznych i botanicznychADRES OBIEKTU: Parkowa 4, 87-148 Turzno
Id. 041506_2.0012 dzi. ewid. nr 71/2 i 76/6 z obrębu TurznoZLECENIODAWCA: Gmina Łysomice
87-148 Łysomice ul. Warszawska 8

OPRACOWAŁ: TOMASZ BIELECKI

STAROSTWO POWIATOWE
w TORUNIU
ul. Towarowa 4-6, 87-100 Toruń
niniejsze opracowanie stanowi
załącznik nr
do zaświadczenia
nr AB - 6743.1989/2022.EK
z dnia 7.11.2022 podpis

DOKUMENTACJA TECHNICZNA WYKONANIA I ODBIORU ROBOT BUDOWLANYCH

WYMIANA POKRYĆ DACHOWYCH NA BUDYNKACH A,B,E ORAZ
KONSERWACJA POKRYĆ NA BUDYNKU D I ŁĄCZNIKU, ODNOWIENIE
ELEWACJI BUDYNKÓW A,B,D,E WRAZ Z ŁĄCZNIKAMI WCHODZĄCYCH W
SKŁAD KOMPLEKSU SZKOŁY PODSTAWOWEJ IM. FRYDERYKA CHOPINA W
TURZNIE PRZY UL. PARKOWEJ 4

1. WSTĘP I ZAŁOŻENIA

1.1. Przedmiot dokumentacji technicznej

Przedmiotem mniejszej Dokumentacji Technicznej (DT) są wymagania dotyczące wykonania i odbioru robót remontowych pokryć dachowych na budynkach A,B,E oraz konserwacji pokryć na budynku D i łączniku, odnowienie elewacji budynków A,B,D,E wraz z łącznikami wchodzących w skład kompleksu Szkoły Podstawowej im. Fryderyka Chopina w Turznie przy ul. Parkowej 4.

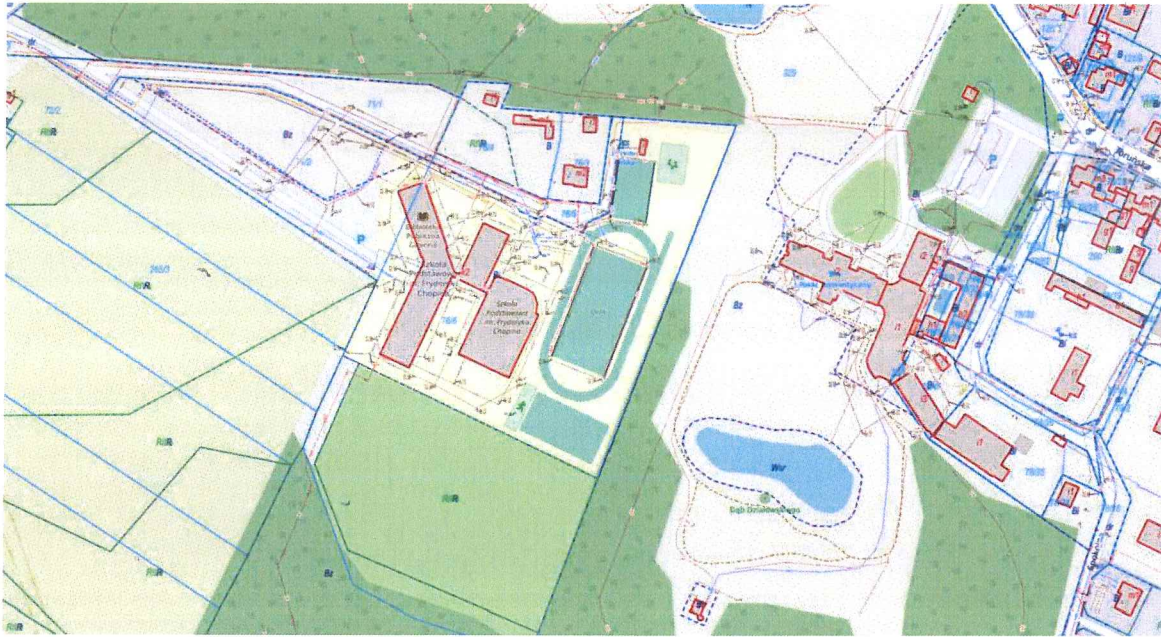
1.2 Właściciel i użytkownik

Właścicielem nieruchomości jest Gmina Łysomice, ul. Warszawska 8, 87-134 Łysomice.

Użytkownikiem jest Szkoła Podstawowa im. Fryderyka Chopina w Turznie, ul. Parkowa 4, 87-134 Turzno.

1.3. Lokalizacja

Kompleks budynków zlokalizowany jest w Województwie Kujawsko-Pomorskim, Powiat Toruński, Gmina Łysomice, Miejscowość Turzno, ulica Parkowa 4, działki 71/2 i 76/6 obręb Turzno.



1.4. Zakres robót objętych dokumentacją techniczną

Ustalenia zawarte w niniejszej DT stanowią wymagania dotyczące wykonania robót związanych z wykonaniem prac remontowych i obejmują:

1.4.1 Budynek A

- **Prace przygotowawcze:**
 - Demontaż oraz zabezpieczenie paneli fotowoltaicznych na czas prowadzonych prac
 - Rozebranie obróbek blacharskich
 - Demontaż rynien dachowych
 - Demontaż rur spustowych
 - Demontaż instalacji odgromowej
 - Rozebranie pokrycia dachowego z gontu papowego
 - Rozbiórka opaski betonowej
- **Prace remontowe:**
 - Pokrycie dachu blachą płaską
 - Malowanie kominów
 - Montaż rynien dachowych
 - Montaż rur spustowych

- Montaż obróbek blacharskich
- Montaż instalacji odgromowej
- Montaż paneli fotowoltaicznych na dachu
- Badania i pomiary instalacji odgromowej
- Sprawdzenie i pomiar obwodu elektrycznego (panele fotowoltaiczne)
- Wykonanie opaski z kruszywa ograniczonej obrzeżami betonowymi
- Malowanie ścian farbą elewacyjną
- Montaż paneli ściennych

1.4.2 Budynek B

- **Prace przygotowawcze:**
 - Rozebranie obróbek blacharskich
 - Demontaż rynien dachowych
 - Demontaż rur spustowych
 - Demontaż instalacji odgromowej
 - Rozebranie pokrycia dachowego z gontu papowego
 - Rozbiórka opaski betonowej
- **Prace remontowe:**
 - Pokrycie dachu blachą płaską
 - Malowanie kominów
 - Montaż rynien dachowych
 - Montaż rur spustowych
 - Montaż obróbek blacharskich
 - Montaż instalacji odgromowej
 - Badania i pomiary instalacji odgromowej
 - Wykonanie opaski z kruszywa ograniczonej obrzeżami betonowymi
 - Malowanie ścian farbą elewacyjną

1.4.3 Budynek D

- **Prace przygotowawcze:**
 - Zabezpieczenie paneli fotowoltaicznych osłoną z folii
- **Prace remontowe:**
 - Posmarowanie powierzchni dachu abizolem z zakitowaniem uszkodzeń
 - Malowanie kominów

1.4.4 Łącznik

- **Prace remontowe:**
 - Posmarowanie powierzchni dachu abizolem z zakitowaniem uszkodzeń
 - Malowanie kominów
 - Rozbiórka opaski betonowej
 - Wykonanie opaski z kruszywa ograniczonej obrzeżami betonowymi
 - Malowanie ścian farbą elewacyjną

1.4.5 Budynek E

- **Prace przygotowawcze:**
 - Rozebranie obróbek blacharskich
 - Demontaż rynien dachowych
 - Demontaż rur spustowych
 - Demontaż instalacji odgromowej
 - Rozebranie pokrycia dachowego z blachy
 - Rozbiórka opaski betonowej
- **Prace remontowe:**
 - Pokrycie dachu blachą trapezową
 - Montaż rur spustowych
 - Montaż rynien dachowych
 - Montaż obróbek blacharskich
 - Montaż instalacji odgromowej
 - Malowanie kominów
 - Wykonanie opaski z kruszywa ograniczonej obrzeżami betonowymi
 - Malowanie ścian farbą elewacyjną
 - Badania i pomiary instalacji odgromowej

1.5 Materiały

1.5.1 Ogólne wymagania

Wszystkie zakupione przez Wykonawcę materiały, dla których normy PN i BN przewidują posiadanie zaświadczenia o jakości lub atestu, powinny być zaopatrzone przez producenta w taki dokument. Inne materiały powinny być wyposażone w takie dokumenty na życzenie Inżyniera. Przed przystąpieniem do prac należy wykonać Mockup (wzór – próbnik) kolorów na budynku. Wymiary 2x2 m, powinien znajdować się w obrębie okna na którym winno się

namalować próby kolorów na podstawie których uzyska się ostateczną akceptację. Do prób naściennych (po wyschnięciu farby) przygotować inne próbki do demonstracji tj. Blacha dachowa parapet i płytki ceramiczne.

Pokrycie dachu, cokół, parapety i schody powinny być w możliwie tym samym kolorze.

1.5.2 Do wykonania robót remontowych przewiduje się zastosowanie następujących materiałów:

- Lepik asfaltowy stosowany na zimno
- Bednarka ocynkowana
- Blacha stalowa ocynkowana płaska (w arkuszach) grub. 0,50-0,55 mm
- Blacha stal.ocynk.T 35x188 gr.0,75-1,25mm
- Elektrody do spawania stali niskowęglowych - ER fi 2,5 mm, dł. 350 mm
- Akcesoria ocynk - wkręty farmerskie ocynkowane, wymiary: 4,8x35 mm
- Farba emulsyjna nawierzchniowa do wymalowań zewnętrznych – kolor zgodny z kolorystyką
- Farba ftalowa do gruntowania, czerwona tlenkowa
- Acetylen rozpuszczony techniczny
- Tlen sprężony techniczny (w butlach pow. 6 m3)
- Folia polietylenowa budowlana osłonowa, grub. 0,06 - 0,10 mm
- Elementy prefabrykowane – podpory
- Złączka do instalacji odgromowej mostkowa dwuwylotowa do drutu
- Zacisk instalacji odgromowej, opaska zaciskowa z miedzi

1.6 Sprzęt

1.6.1 Sprzęt powinien być sprawny i posiadać fabryczną gwarancję i instrukcje obsługi, spełniać wymagania przepisów BHP. Sprzęt powinien podlegać kontroli służb BHP, a osoby obsługujące powinny być odpowiednio przeszkolone.

1.6.2 Do wykonania robót związanych z wykonaniem robót przewiduje się wykorzystanie następującego sprzętu:

- Żuraw samochodowy 5-6 t
- Wyciąg jednomasztowy z napędem elektrycznym 0,50 t
- Żuraw okienny do 0,50 t

- Spawarka elektryczna wirująca
- Sprężarka powietrza przewoźna spalinowa

1.7 Transport

Poruszające się po drogach publicznych powinny spełniać wymagania dotyczące przepisów ruchu drogowego.

1.8 Wykonanie robót

Należy zapewnić bezpieczeństwo pracy robotników oraz osób postronnych mogących znaleźć się w pobliżu miejsca (strefy) prac i zgodnie z aktualnymi przepisami dotyczącymi BHP przy wykonywaniu robót budowlanych.

1.8.1 Wytyczne wymiany pokryć dachowych.

- Rozebranie obróbek blacharskich murów ogniowych, okapów, kołnierzy gzymsów itp. z blachy nadającej się do użytku
- Rozebranie rynien dachowych z blachy nadającej się do użytku
- Rozebranie rur spustowych z blachy nadającej się do użytku
- Demontaż zwodów instalacji odgromowej, przewodów nienaprzężanych poziomych
- Demontaż zwodów instalacji odgromowej, przewodów nienaprzężanych pionowych
- Rozebranie pokrycia dachowego z blachy nie nadającej się do użytku (budynek E) lub rozebranie pokrycia dachowego z papy (budynki A i B)
- Pokrycie dachów blachą stalową grubości 0,75 mm ocynkowaną trapezową T 35x188s na łątach lub deskowaniu (budynek E) lub pokrycia dachowe z blachy ocynkowanej płaskiej grubości 0,50-0,55 mm (budynki A i B)
- Montaż obróbek blacharskich z gotowych elementów prefabrykowanych. Rynny dachowe półokrągłe z blachy ocynkowanej
- Montaż obróbek blacharskich z gotowych elementów prefabrykowanych. Rury spustowe okrągłe z blachy ocynkowanej
- Montaż obróbek blacharskich z gotowych elementów prefabrykowanych z blachy ocynkowanej przy szerokości, w rozwinięciu ponad 25 cm
- Przewody instalacji odgromowej nienaprzężane poziome z bednarki ocynkowanej mocowane na wspornikach obsadzanych

- Przewody instalacji odgromowej nienapężane pionowe z bednarki ocynkowanej mocowane na wspornikach obsadzonych

1.8.2 Wytyczne konserwacji pokryć dachowych z papy

- Posmarowanie powierzchni dachu preparatem bitumicznym z zakitowaniem uszkodzeń
 - Oczyszczenie powierzchni pokrycia
 - Zakitowanie drobnych uszkodzeń
 - Przygotowanie paleniska i grzanie lepiku lub smoły
 - Jednokrotne smarowanie powierzchni papy
 - Posypanie powierzchni suchym piaskiem

1.8.3 Wytyczne wykonywania robót malarskich

Malowanie można wykonywać po zakończeniu robót dekarских.

- Przygotowanie podłoża
- Gruntowanie podłoża
- Dwukrotne malowanie

Do robót malarskich przystąpić dopiero po wyschnięciu gruntu.

Roboty malarskie należy wykonywać w temperaturach nie niższych niż +5°C

1.8.4 Wytyczne robót rozbiórkowych opaski betonowej

- Roboty przygotowawcze
- Prowadzenie robót rozbiórkowych
- Wywóz gruzu
- Ułożenie obrzeży betonowych 100x20x6 cm w odległości 50 cm od ściany budynku
- Wypełnienie przestrzeni między ścianą a obrzeżem kruszywem naturalnym o frakcji 20-40 mm

1.8.5 Wytyczne w zakresie kolorystyki

- Dach szary [metaliczny] RGB = R116 G119 B122; LCH = L50 C2 H246
- Ściany główny szary [matowy elewacyjny] RGB = R210 G209 B208; LCH = L84 C1 H92
- Ściany pomarańczowy [matowy elewacyjny] RGB = R234 G154 B55; LCH = L70 C65 H70

- Ściany żółty [matowy elewacyjny] RGB = R227 G190 B50; LCH = L78 C70 H90
- Ściany zielony [matowy elewacyjny] RGB = R179 G178 B82; LCH = L71 C50 H105
- Cokół , parapet i schody
- Cokół szary (ciemny) [matowy elewacyjny] RGB = R119 G119 B119; LCH = L50 C0 H0
- Schody płytki ceramiczne szary (ciemny) [ceramika połysk] RGB = R119 G119 B119; LCH = L50 C0 H0
- Parapety i obróbki blacharskie szary [metaliczny] RGB = R116 G119 B122; LCH = L50 C2 H246
- Ściana frontowa: płyty elewacyjne nad głównym wejściem:
- Panel zielony (ciemny) [połysk] RGB = R73 G148 B72; LCH = L55 C51 H140
- Panel zielony (jasny) [połysk] RGB = R138 G175 B72; LCH = L67 C56 H121
- Panel żółty [połysk] RGB = R246 G222 B53; LCH = L88 C79 H96
- Panel pomarańczowy [połysk] RGB = R249 G168 B41; LCH = L75 C74 H74

1.9. Odbiór robót

Odbiory robót powinny obejmować:

- Prawidłowość pokrycia dachów blachą
- Prawidłowość montażu obróbek blacharskich
- Prawidłowość konserwacji dachów z papy
- Przygotowanie podłoża pod malowanie
- Prawidłowość wykonania kolejnych warstw malarskich
- Prawidłowość montażu instalacji odgromowej
- Wykonanie pomiarów instalacji odgromowej
- Prawidłowość ponownego montażu paneli fotowoltaicznych
- Sprawdzenie działania paneli fotowoltaicznych
- Sprawdzenie kompletności robót rozbiórkowych
- Walory estetyczne

Prace powinny być prowadzone z zachowaniem technologii producenta, ogólnych zasad prowadzenia robót budowlanych, norm PN i PB, norm związanych z ochroną zdrowia oraz

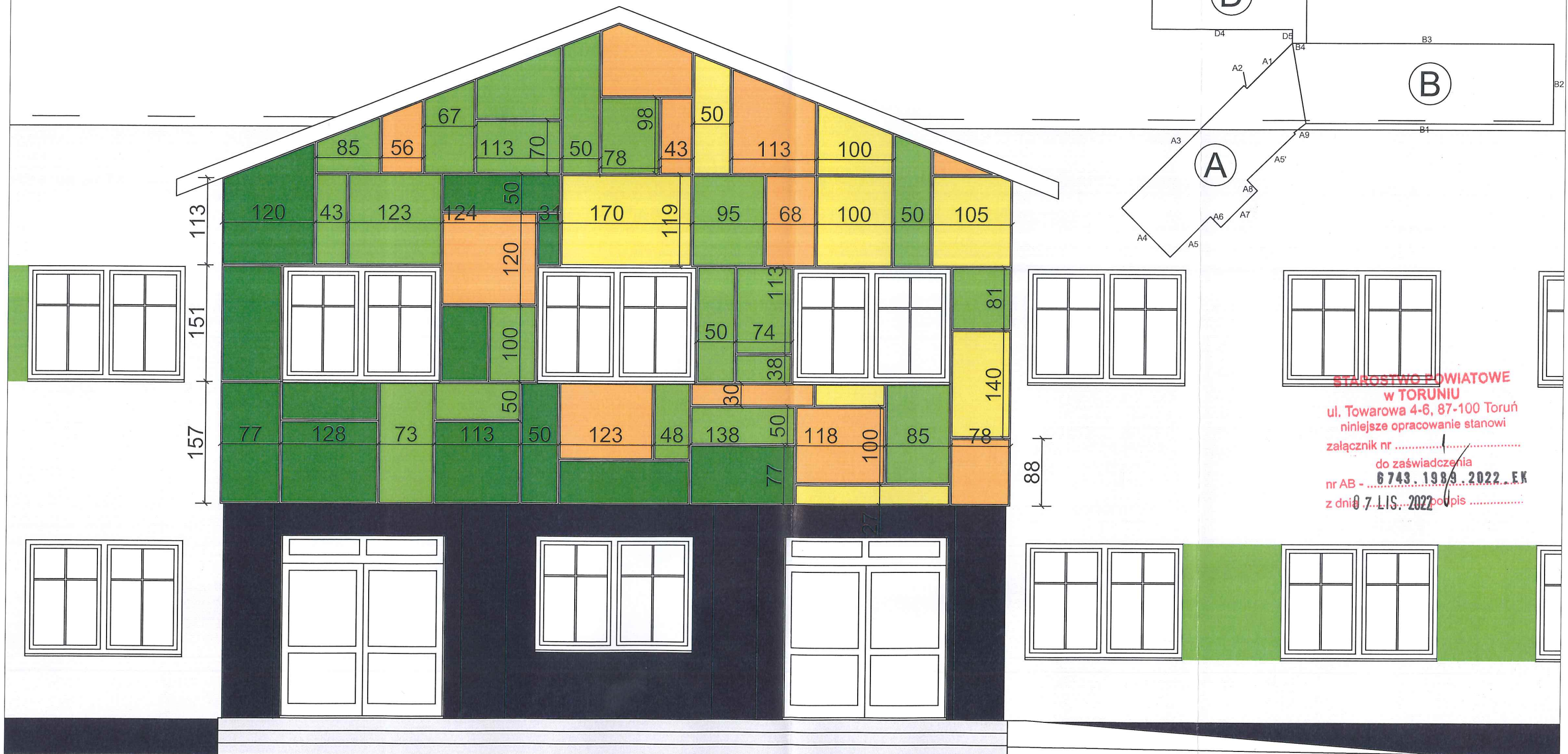
środowiska: Wykonawca robót jest zobowiązany do utylizacji odpadów pochodzących z budowy zgodnie z obowiązującymi przepisami prawa. Wykonawca robót jest zobowiązany do przedłożenia inwestorowi atestów materiałów budowlanych wykorzystywanych do prac budowlanych oraz dokumentów potwierdzających utylizację odpadów.

Opracował

Michał Bielecki.



Dokumentacja techniczna remontu elewacji



Budynek A

A7

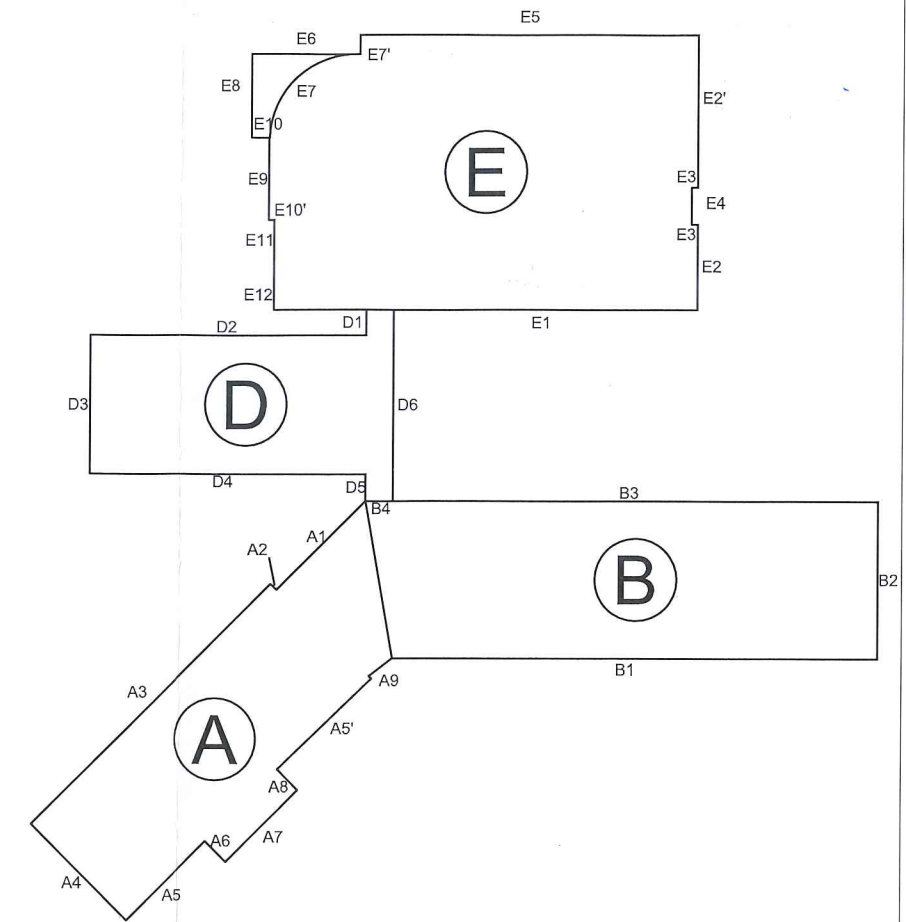
Uwaga:

1. Wszystkie wymiary należy sprawdzić przed przystąpieniem do prac
2. Wszystkie kolory zgodnie z numeracją w opisie do projektu

Opracował: Tomasz Bielecki

STAROSTWO POWIATOWE
w TORUNIU
ul. Towarowa 4-6, 87-100 Toruń
niniejsze opracowanie stanowi
załącznik nr
do zaświadczenia
nr AB - **6743.1989.2022.EK**
z dnia **07.11.2022** podpis

Dokumentacja techniczna remontu elewacji



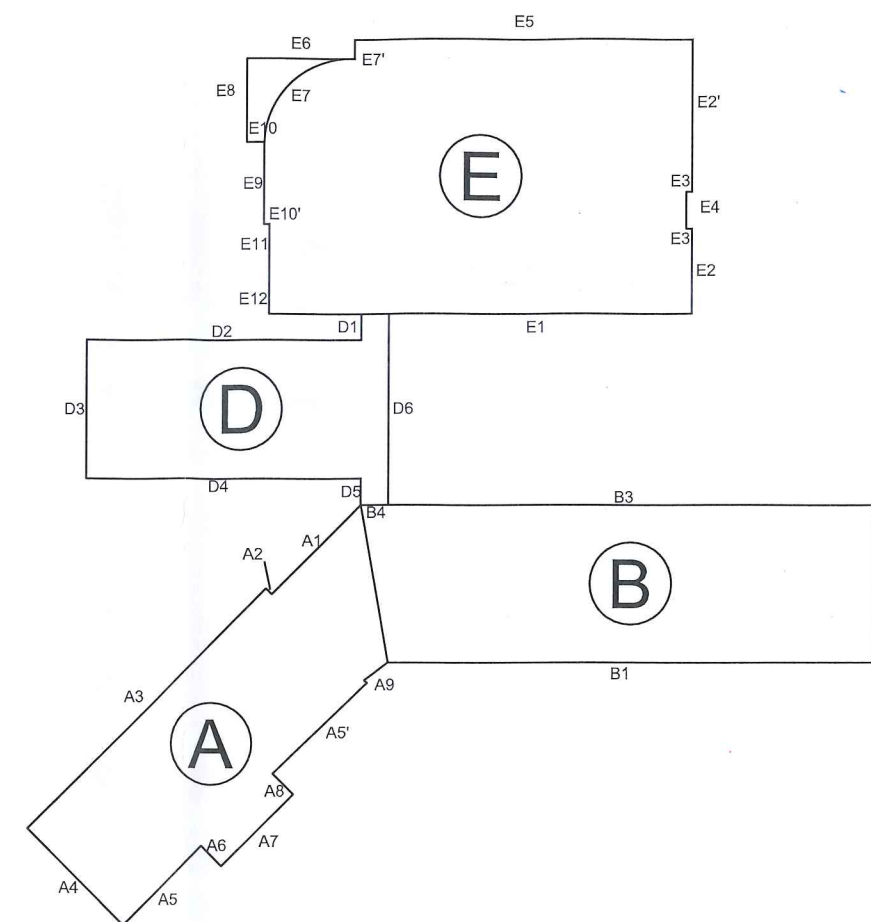
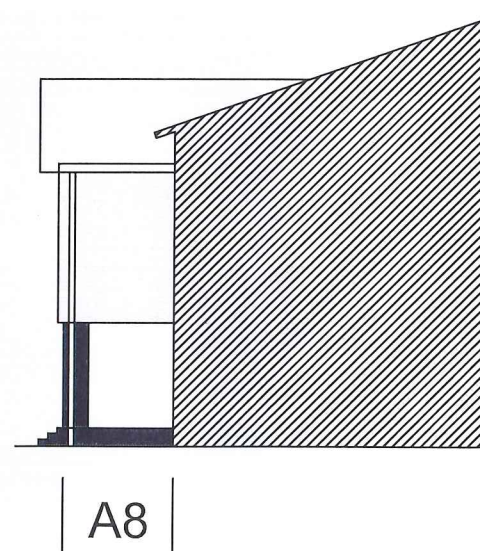
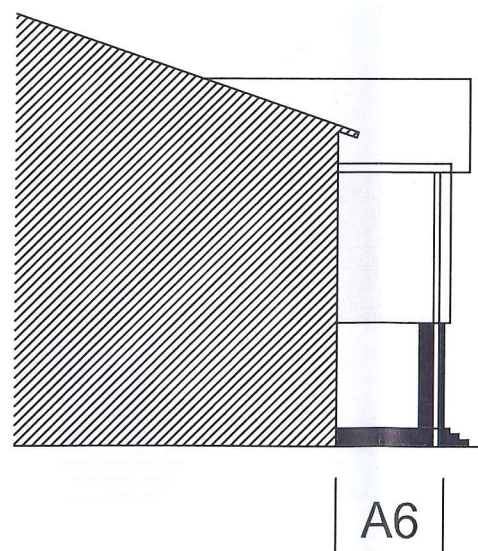
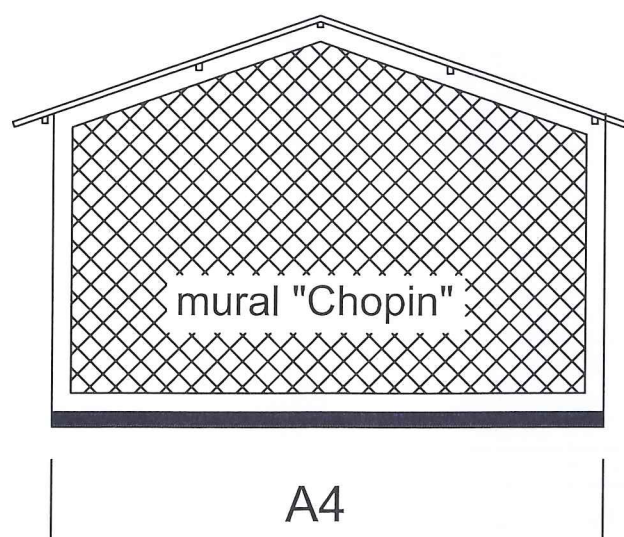
STAROSTWO POWIATOWE
w TORUNIU
ul. Towarowa 4-6, 87-100 Toruń
niniejsze opracowanie stanowi
załącznik nr
do zaświadczenia
nr AB-6.743.1989.2022.EK...
z dnia 07 LIS. 2022 podpis

Budynek A

Uwaga:
1. Wszystkie wymiary należy sprawdzić przed przystąpieniem do prac
2. Wszystkie kolory zgodnie z numeracją w opisie do projektu

Opracował: Tomasz Bielecki

Dokumentacja techniczna remontu elewacji



STAROSTWO POWIATOWE
w TORUNIU
ul. Towarowa 4-6, 87-100 Toruń
niniejsze opracowanie stanowi
załącznik nr
do zaświadczenia
nr AB - 6743-1989-2022-EK
z dnia 07.11.2022 podpis

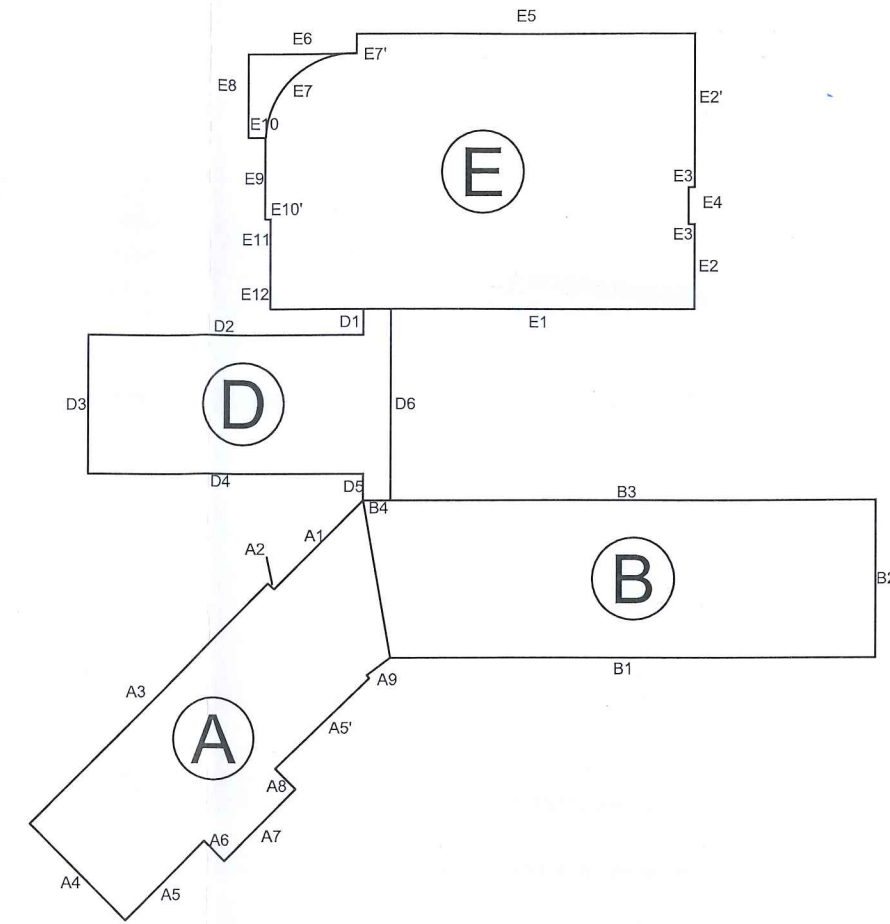
Uwaga:

1. Wszystkie wymiary należy sprawdzić przed przystąpieniem do prac
2. Wszystkie kolory zgodnie z numeracją w opisie do projektu

Budynek A

Opracował: Tomasz Bielecki

Dokumentacja techniczna remontu elewacji



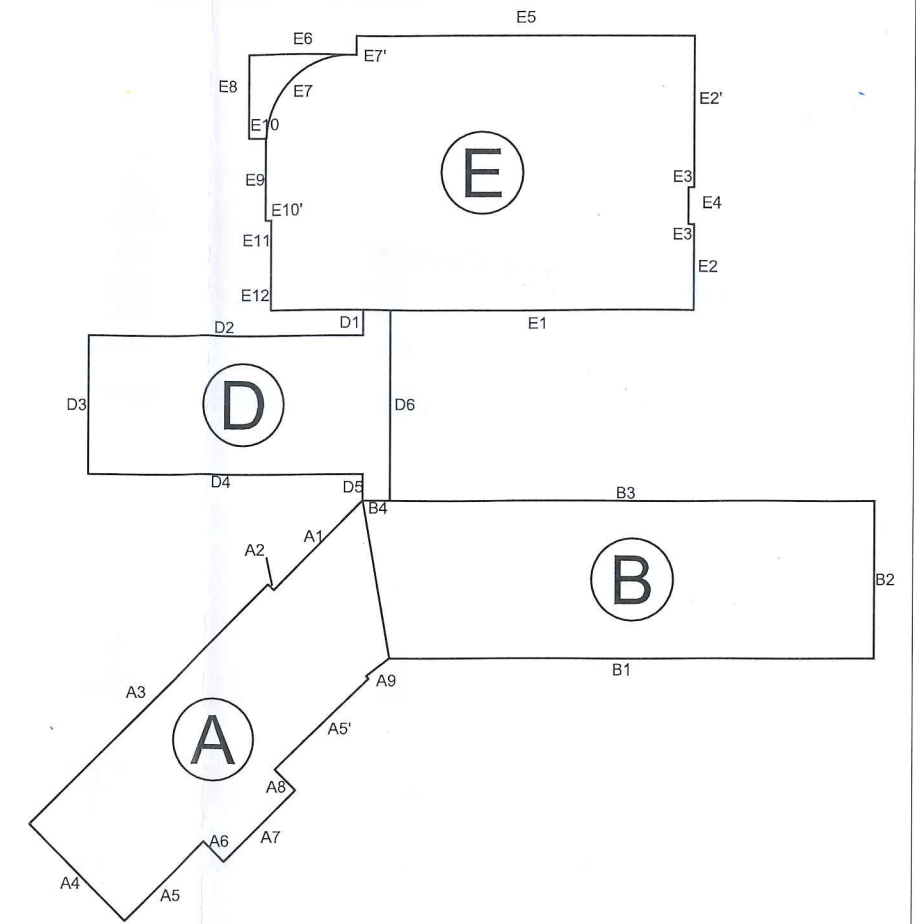
STAROSTWO POWIATOWE
w TORUNIU
ul. Towarowa 4-6, 87-100 Toruń
niniejsze opracowanie stanowi
załącznik nr
do zaświadczenia
nr AB - 6743.1989/2022.EK
z dnia 07.11.2022 podpis

Budynek A

- Uwaga:
1. Wszystkie wymiary należy sprawdzić przed przystąpieniem do prac
 2. Wszystkie kolory zgodnie z numeracją w opisie do projektu

Opracował: Tomasz Bielecki

Dokumentacja techniczna remontu elewacji



Budynek B

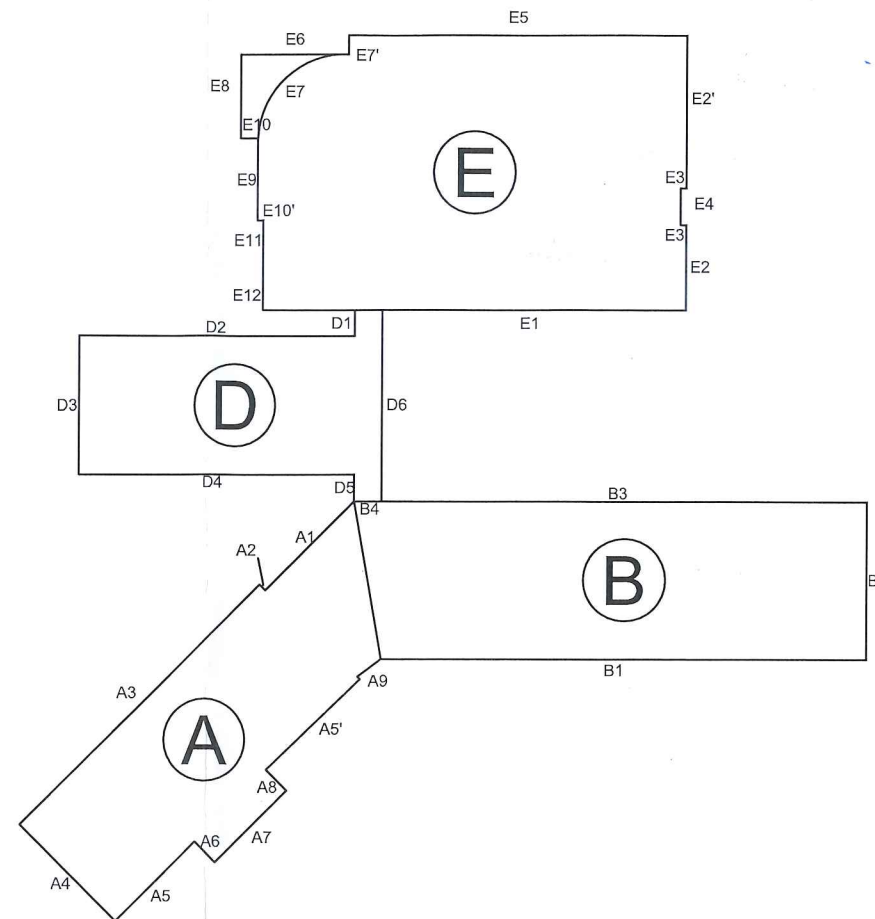
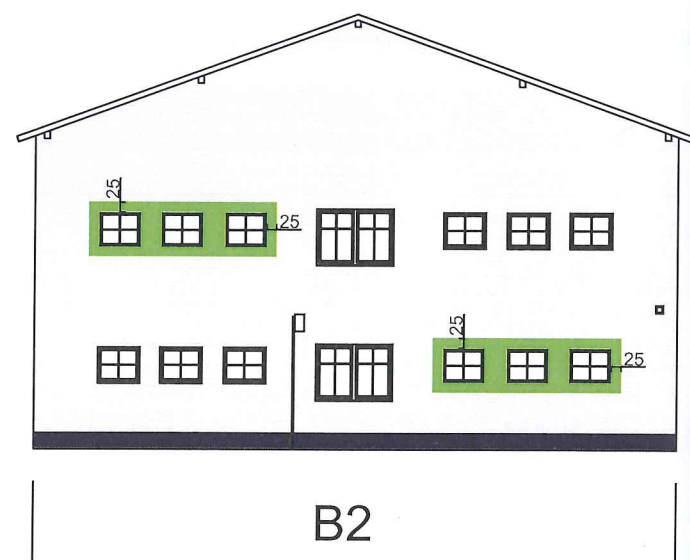
Uwaga:

1. Wszystkie wymiary należy sprawdzić przed przystąpieniem do prac
2. Wszystkie kolory zgodnie z numeracją w opisie do projektu

STAROSTWO POWIATOWE
w TORUNIU
ul. Towarowa 4-6, 87-100 Toruń
niniejsze opracowanie stanowi
załącznik nr
do zaświadczenia
nr AB - 6743.1989.2022.EK
z dnia 07.11.2022 podpis

Opracował: Tomasz Bielecki

Dokumentacja techniczna remontu elewacji



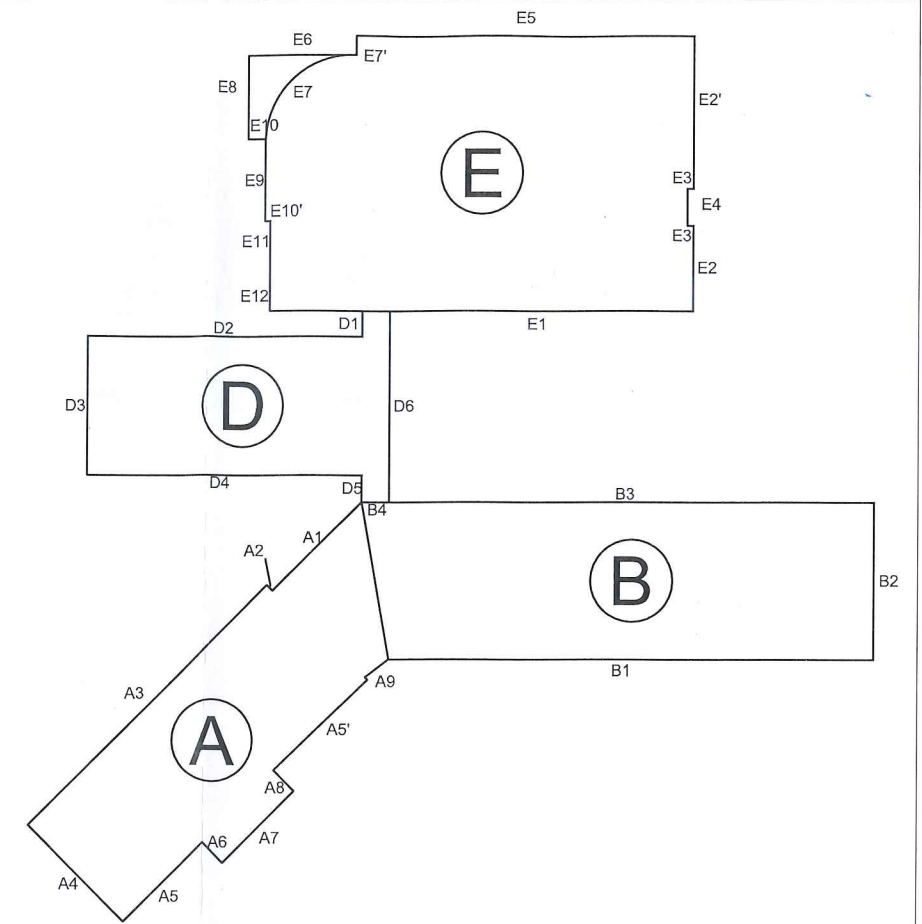
**STAROSTWO POWIATOWE
w TORUNIU**
ul. Towarowa 4-6, 87-100 Toruń
niniejsze opracowanie stanowi
załącznik nr
do zaświadczenia
nr AB - **6743.1999.2022.FK**
z dnia **07.11.2022** podpis

Budynek B

- Uwaga:
1. Wszystkie wymiary należy sprawdzić przed przystąpieniem do prac
 2. Wszystkie kolory zgodnie z numeracją w opisie do projektu

Opracował: Tomasz Bielecki

Dokumentacja techniczna remontu elewacji



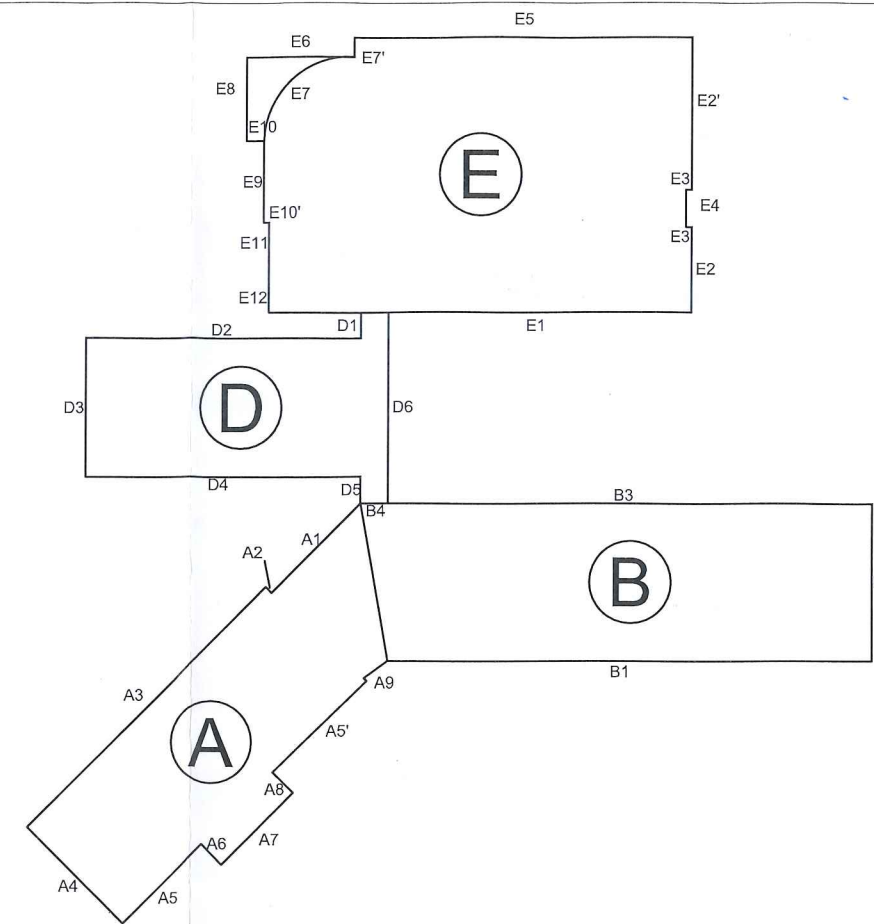
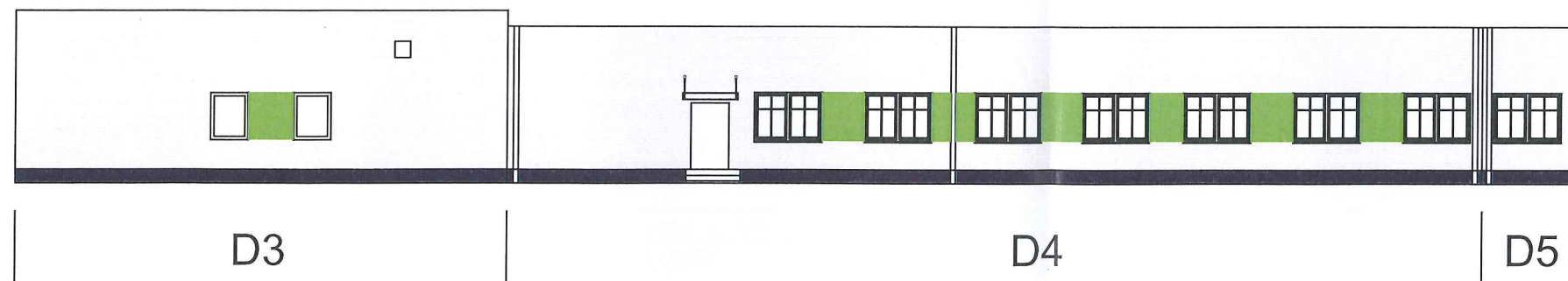
STAROSTWO POWIATOWE
w TORUNIU
ul. Towarowa 4-6, 87-100 Toruń
niniejsze opracowanie stanowi
załącznik nr
do zaświadczenia
nr AB -
z dnia 07 LIS 2022 podpis

- Uwaga:
1. Wszystkie wymiary należy sprawdzić przed przystąpieniem do prac
 2. Wszystkie kolory zgodnie z numeracją w opisie do projektu

Budynek B

Opracował: Tomasz Bielecki

Dokumentacja techniczna remontu elewacji



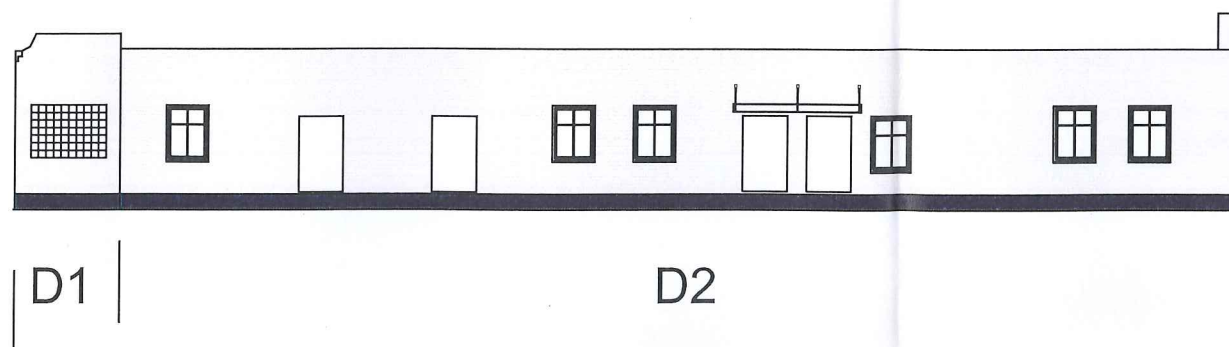
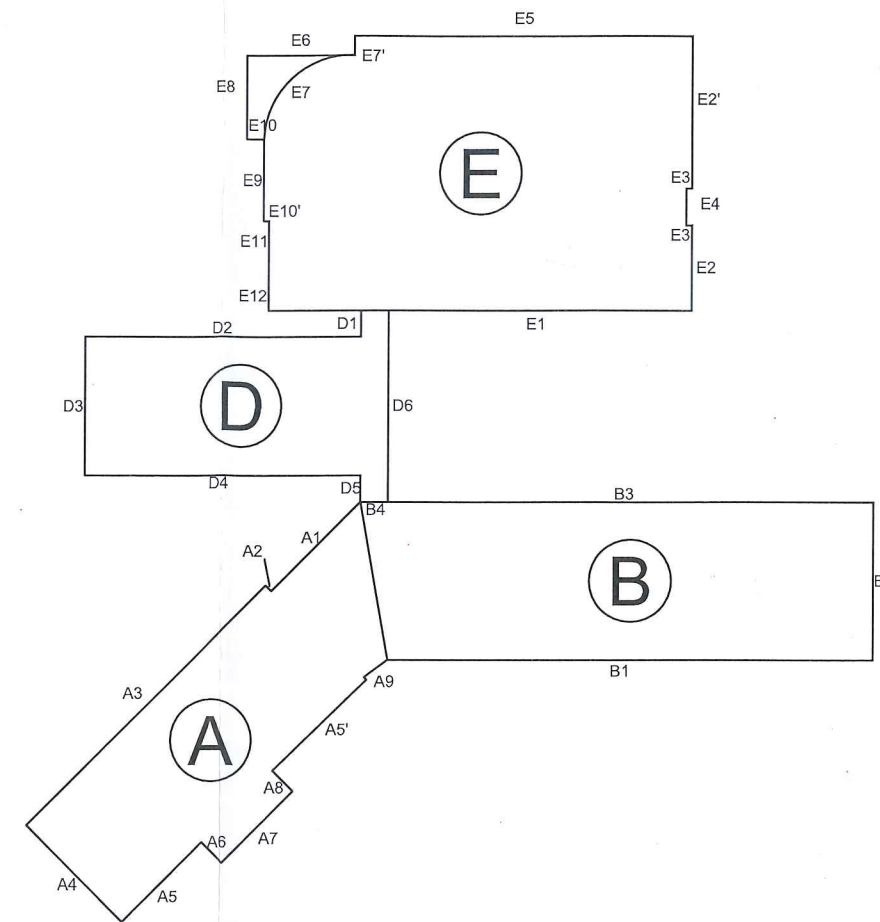
STAROSTWO POWIATOWE
w TORUNIU
ul. Towarowa 4-6, 87-100 Toruń
niniejsze opracowanie stanowi
załącznik nr
do zaświadczenia
nr AB - 6.743.1988.2022.EK
z dnia 07.11.2022 r. podpis

Budynek D

- Uwaga:
1. Wszystkie wymiary należy sprawdzić przed przystąpieniem do prac
 2. Wszystkie kolory zgodnie z numeracją w opisie do projektu

Opracował: Tomasz Bielecki

Dokumentacja techniczna remontu elewacji



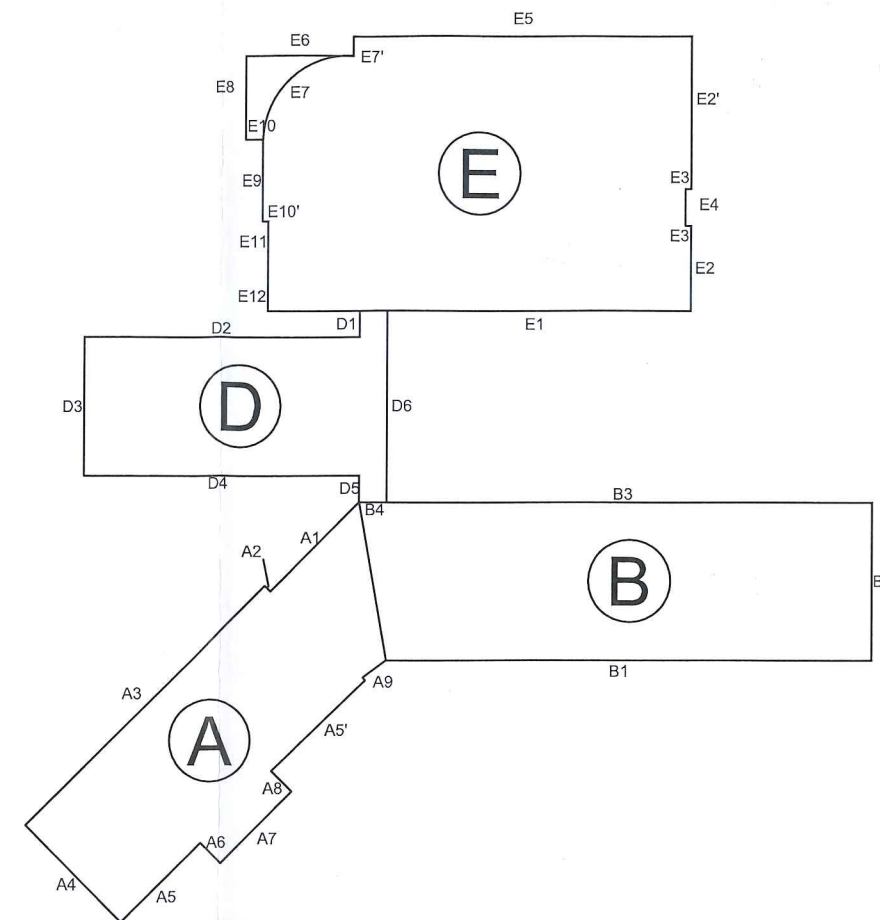
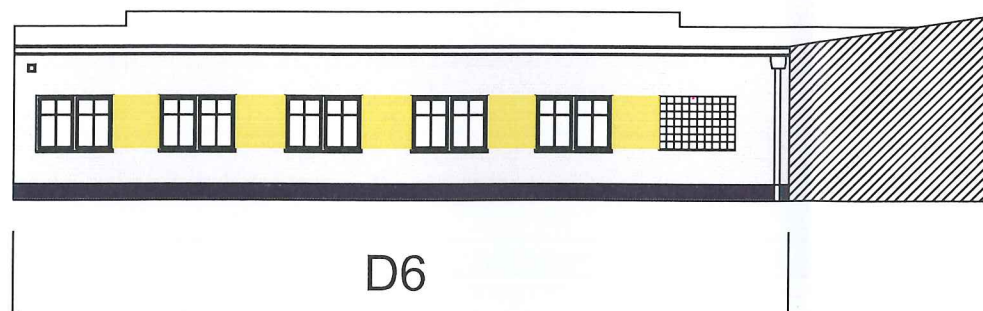
STAROSTWO POWIATOWE
w TORUNIU
ul. Towarowa 4-6, 87-100 Toruń
niniejsze opracowanie stanowi
załącznik nr do zaświadczenia
nr AB 6 743. 1989 / 2022 . EK
z dnia 07 LIS. 2022 podpis

- Uwaga:
1. Wszystkie wymiary należy sprawdzić przed przystąpieniem do prac
 2. Wszystkie kolory zgodnie z numeracją w opisie do projektu

Budynek D

Opracował: Tomasz Bielecki

Dokumentacja techniczna remontu elewacji



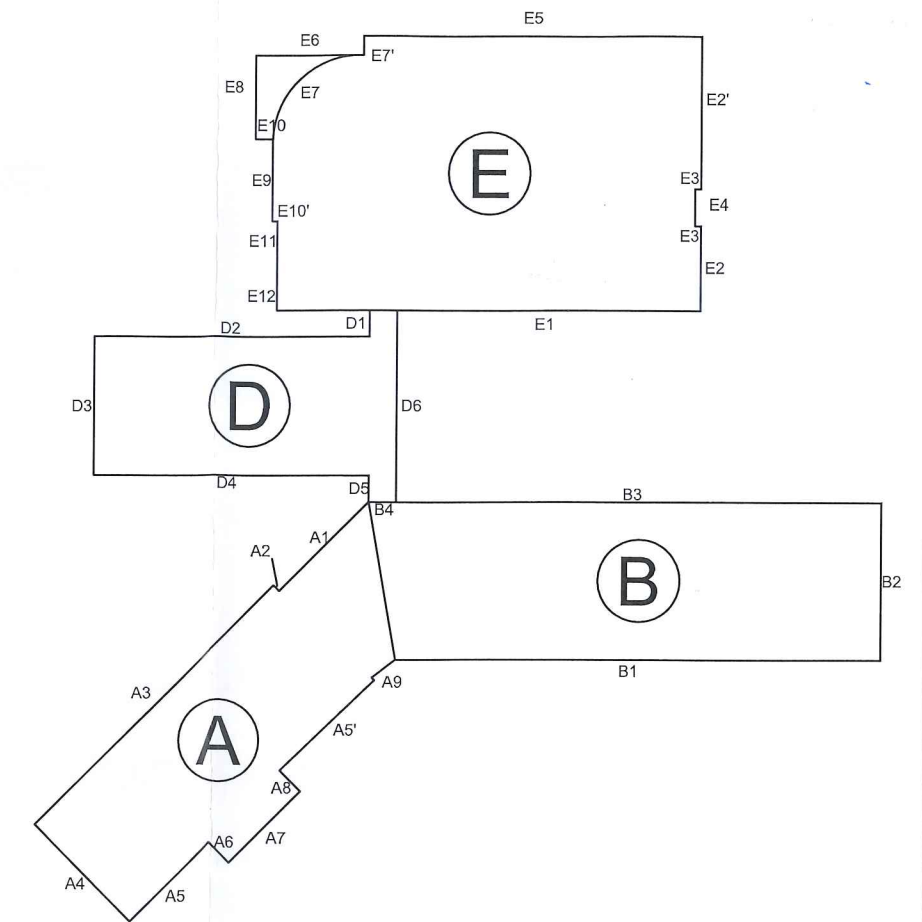
STAROSTWO POWIATOWE
w TORUNIU
ul. Towarowa 4-6, 87-100 Toruń
niniejsze opracowanie stanowi
załącznik nr
do zaświadczenia
nr AB 6743.1999/2022.EK
z dnia 07.11.2022 r. podpis

- Uwaga:
1. Wszystkie wymiary należy sprawdzić przed przystąpieniem do prac
 2. Wszystkie kolory zgodnie z numeracją w opisie do projektu

Budynek D

Opracował: Tomasz Bielecki

Dokumentacja techniczna remontu elewacji



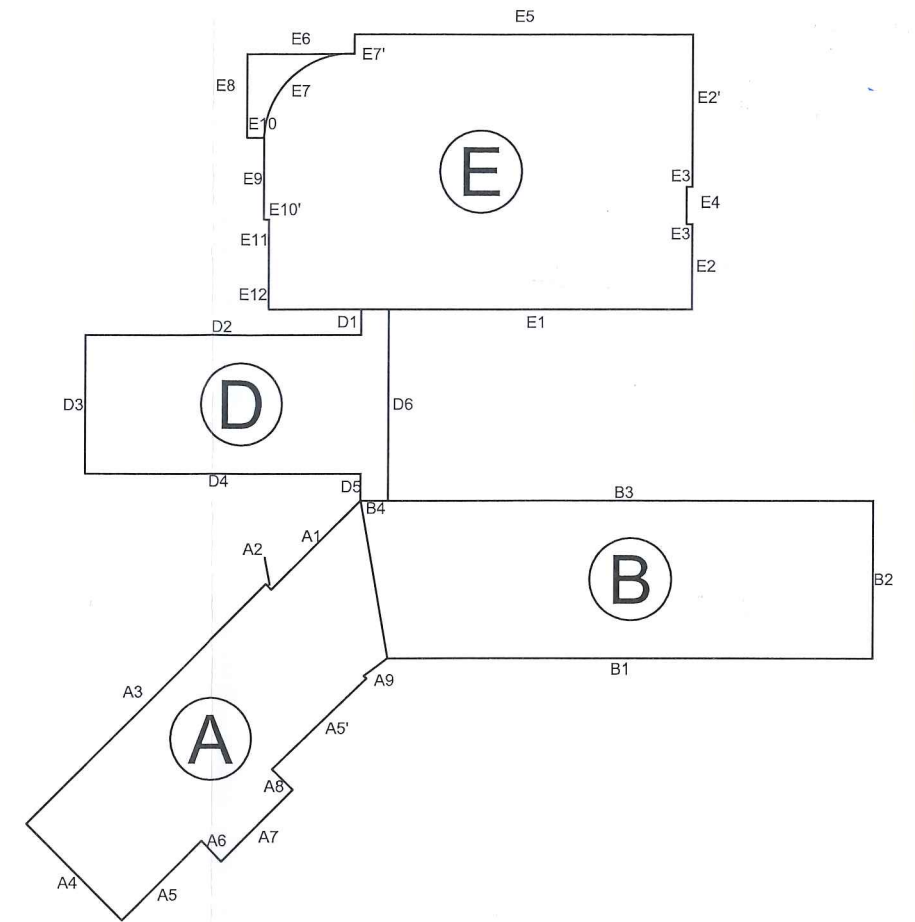
STAROSTWO POWIATOWE
w TORUNIU
ul. Towarowa 4-6, 87-100 Toruń
niniejsze opracowanie stanowi
załącznik nr
do zaświadczenia
nr AB - 6743.1989.2022.EK
z dnia 07.11.2022 r. podpis

- Uwaga:
1. Wszystkie wymiary należy sprawdzić przed przystąpieniem do prac
 2. Wszystkie kolory zgodnie z numeracją w opisie do projektu

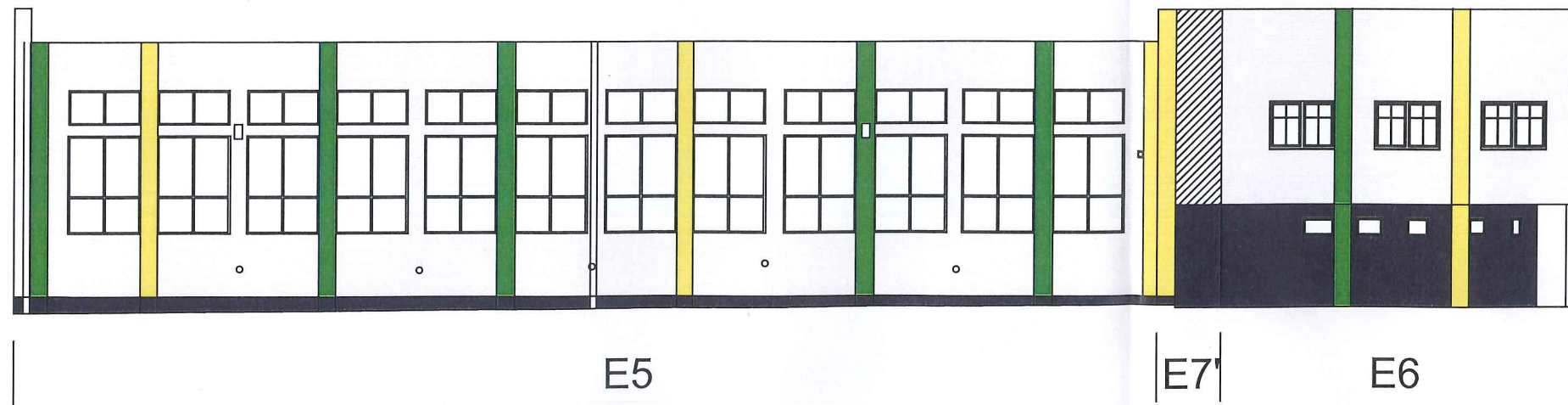
Budynek E

Opracował: Tomasz Bielecki

Dokumentacja techniczna remontu elewacji



STAROSTWO POWIATOWE
w TORUNIU
ul. Towarowa 4-6, 87-100 Toruń
niniejsze opracowanie stanowi
załącznik nr
do zaświadczenia
nr AB-6.743.1999/2022.EK.
z dnia 0.7.LIS.2022/opis



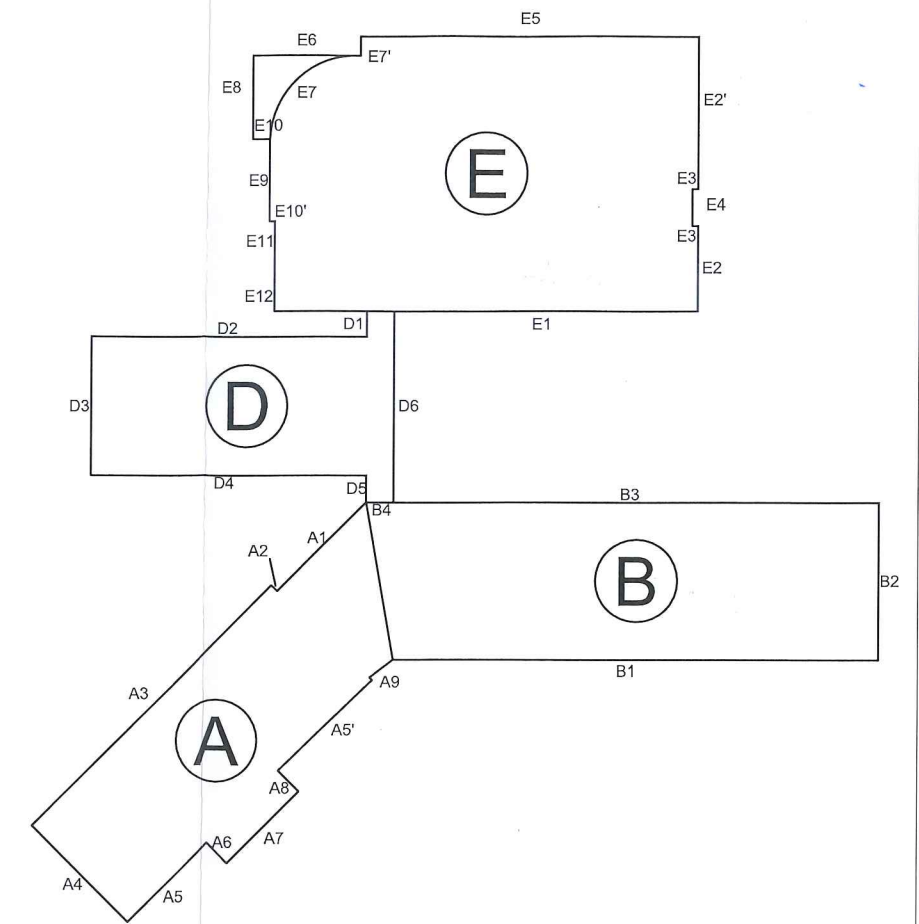
Budynek E

Uwaga:

1. Wszystkie wymiary należy sprawdzić przed przystąpieniem do prac
2. Wszystkie kolory zgodnie z numeracją w opisie do projektu

Opracował: Tomasz Bielecki

Dokumentacja techniczna remontu elewacji



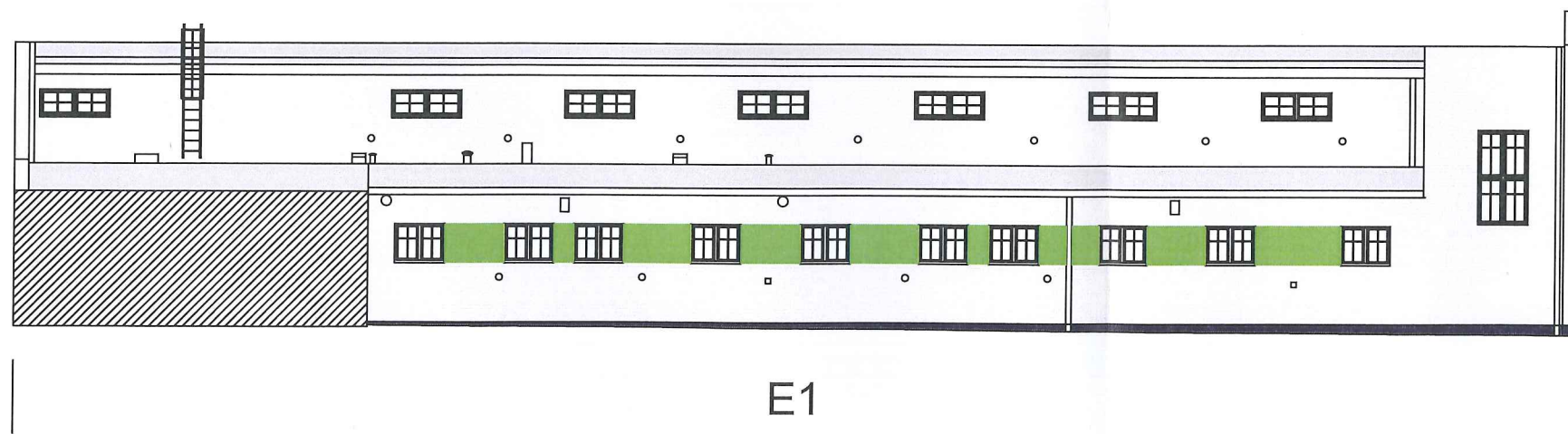
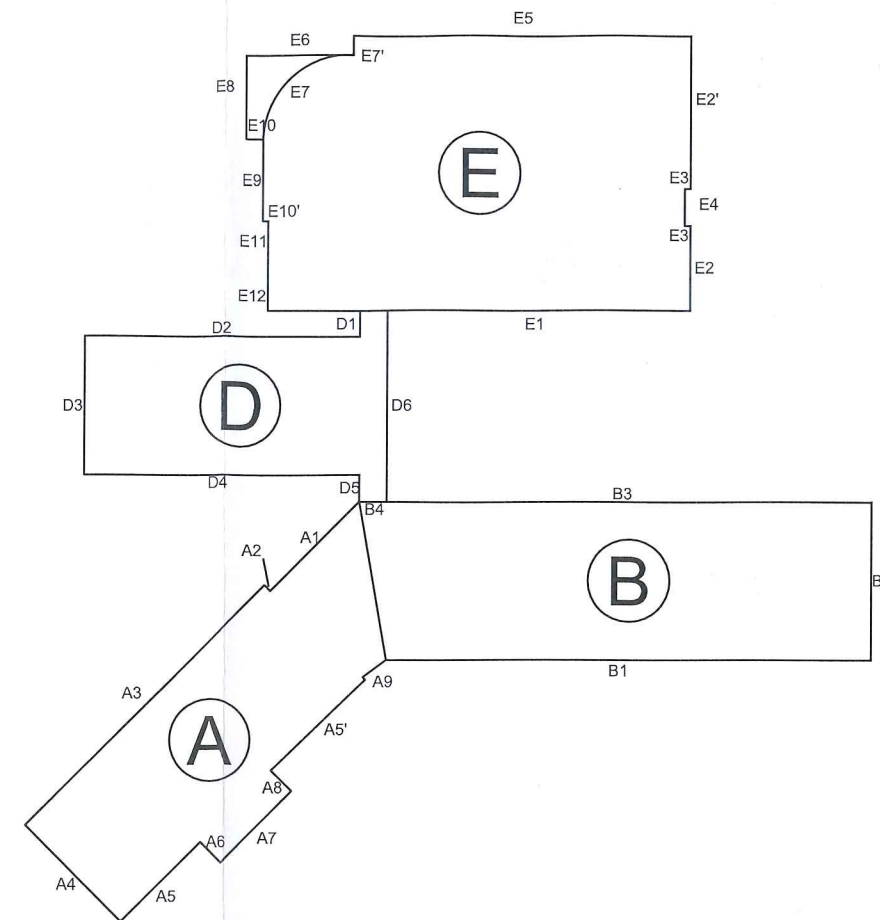
STAROSTWO POWIATOWE
w TORUNIU
ul. Towarowa 4-6, 87-100 Toruń
niniejsze opracowanie stanowi
załącznik nr
do zaświadczenia
nr AB - 6743.1989.2022.EK
z dnia 07 LIS. 2022 r. podpis

- Uwaga:
1. Wszystkie wymiary należy sprawdzić przed przystąpieniem do prac
 2. Wszystkie kolory zgodnie z numeracją w opisie do projektu

Budynek E

Opracował: Tomasz Bielecki

Dokumentacja techniczna remontu elewacji



STAROSTWO POWIATOWE
w TORUNIU
ul. Towarowa 4-6, 87-100 Toruń
niniejsze opracowanie stanowi
załącznik nr
do zaświadczenia
nr AB - 6743.1989/2022.EK
z dnia 07.11.2022 podpis

- Uwaga:
1. Wszystkie wymiary należy sprawdzić przed przystąpieniem do prac
 2. Wszystkie kolory zgodnie z numeracją w opisie do projektu

Budynek E

Opracował: Tomasz Bielecki