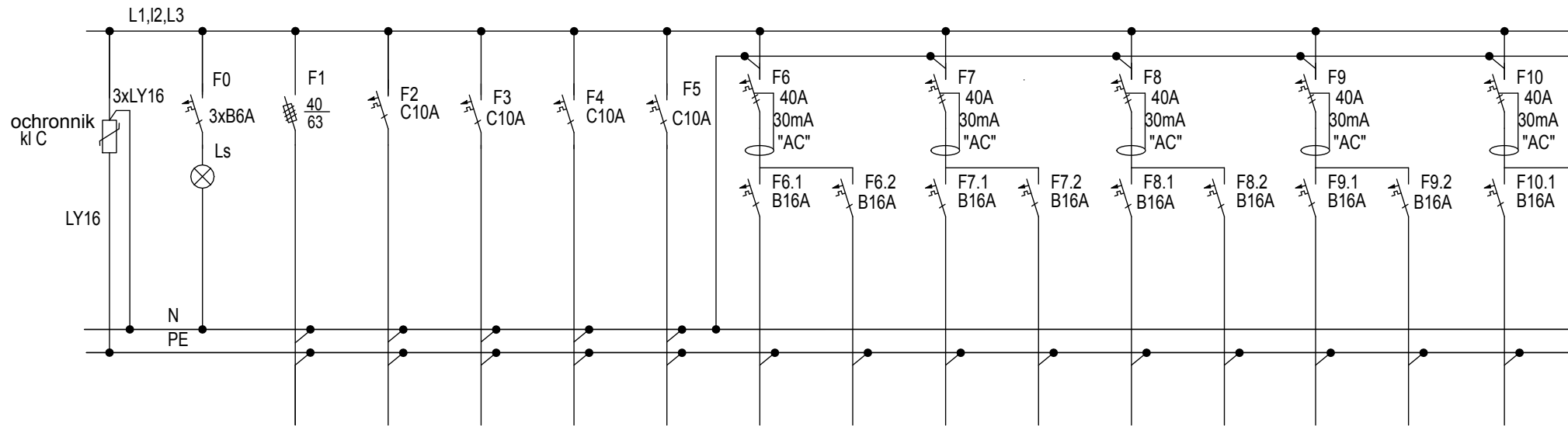
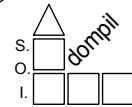


# Rozdzielnica RG1.1



Nr obwodu			1	2	3	4	5	6	7	8	9	10	11	12	13	14
Przewód			YKY5x16	YDY3x1,5	YDY3x1,5	YDY3x1,5	YDY3x1,5	YDY3x2,5	YDY3x2,5	YDY3x2,5	YDY3x2,5	YDY3x2,5	YDY3x2,5	YDY5x2,5	YDY5x1,5	YDY3x1,5
oznaczenie	Ochrona Przepięciowa	kontrola napięcia	Zasilanie z RG gG50A	ośw. pom. 1, 2, 3 i 4	ośw. pom. 5, 6, 7 i 8	ośw. pom. 20-22	ośw. pom. 23-25	gn. wtycz. pom 1	gn. wtycz. pom 2	gn. wtycz. pom 3	gn. wtycz. pom 4	gn. wtycz. pom 5	gn. wtycz. pom 6	gn. wtycz. pom 7	gn. wtycz. pom 8	gn. wtycz. pom 20-22
Moc [kW]			28,8/11kW	1,2 kW	1,2 kW	1,2 kW	1,2 kW	2 kW	2 kW	2 kW	2 kW	2 kW	2 kW	2 kW	2 kW	2 kW



**Spółdzielnia Obsługi Inwestycyjnej "Dompil"**  
64-920 Piła ul. Sikorskiego 33 tel/fax (67) 214-80-01

Investor	PAŃSTWOWA UCZELNIA Stanisława Staszica w Pile Piła, ul.Podchorążych 10			Branża:	elektr.
Nazwa obiektu	PRZEBUDOWA DOMU STUDENTA PUSS w PILE			Nr rysunku:	E-05.1
Adres	PIŁA, ul. ŻEROMSKIEGO 14, działka nr 1311/1			Skala:	
Nazwa rysunku	SCHEMAT ROZDZIELNI R1.1				
Projektował :	mgr inż. MIROSLAW LISOWSKI upr. do proj. w spec. elektrycznej bez ograniczeń		Upr. nr : 162/72Bg	Data	04. 2021
Sprawdził:	mgr inż. Marek Reszelski upr. do proj. w spec. elektrycznej bez ograniczeń		Upr. nr : UAN-8345/1285/88		