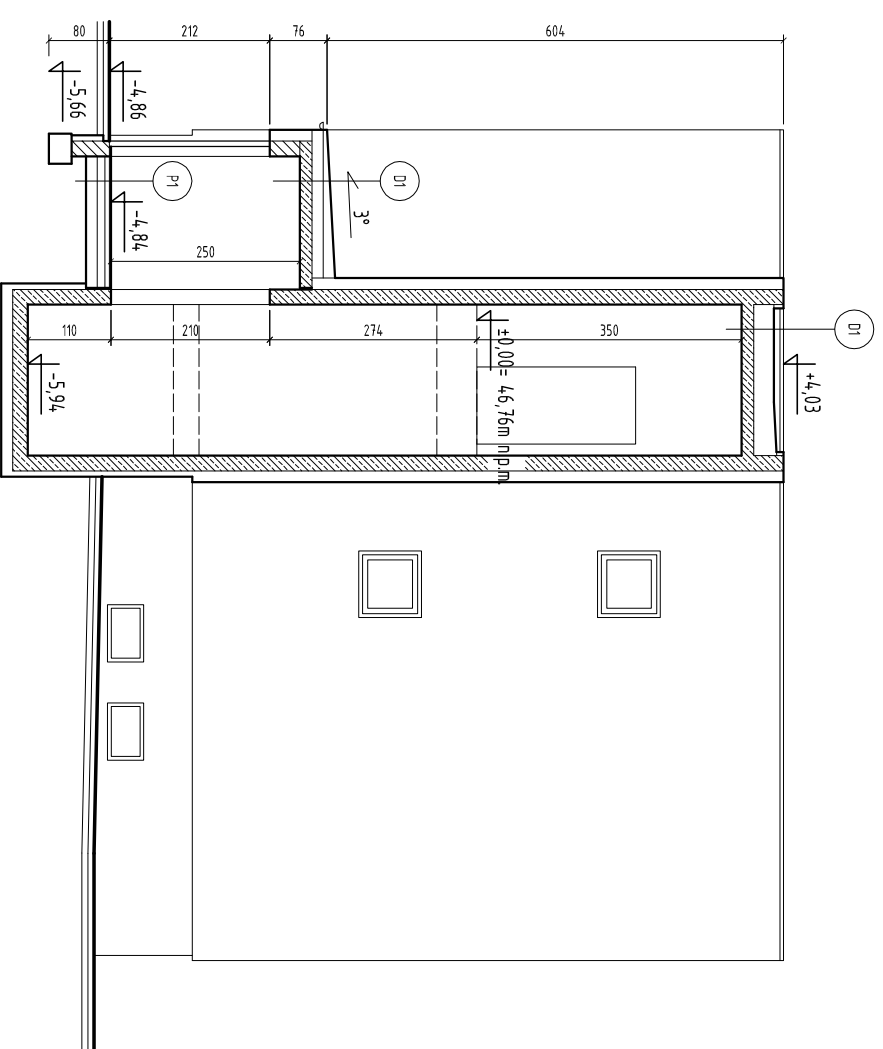


PRZEKRÓJ A-A



PRZEKRÓJ B-B

UWAGA: FUNDAMENTY ZGODNIE Z PROJEKTEM TECHNICZNYH KONSTRUKCJI.

- ⊙ P1) POSADZKA 2cm + WYLEWKA CEMENTOWA 6cm + FOLIA CZARNA PE + STYROPIAN TWARDOY EPS 200 038 - 10cm + FOLIA CZARNA PE + PŁYTA ZBRUDZONA SIATKA 15cm + PODSYPKA CEMENTOWO - WAPIENNA 15cm + PIASEK STABILIZOWANY MECHANICZNIE 20cm + GRUNT RODZINY
- ⊙ D1) 2 x PAPA BITUMICZNA + WARSTWA SPADKOWA ZE STYROPIANU EPS 5-15cm + TERMOIZOLACJA ZE STYROPIANU EPS 15cm + PAROIZOLACJA + ROZTWÓR GRUNTOUJĄCY + PŁYTA ŻELBETOWA 16cm

- UWAGI:
1. WSZELKIE WYMARIARY SPRAWDZIĆ NA BUDOWIE.
 2. ROBOTY BUDOWLANE WYKONYWAĆ ŚCISLE WG WYTYCZNYCH PRODUKENTÓW ORAZ ZGODNIE Z ZASADAMI WIEDZY TECHNICZNEJ.
 3. PROJEKT MAŁEZY ROZPATRYWAĆ Z UWZGLĘDNIENIEM WSZYSTKICH BRANŻ.
 4. GABARYTY OTWORÓW DRZWIOWYCH DOPASOWAĆ DO WYBRANEJ MODELU DRZWI GOTOWYCH.
 5. WSZYSTKIE ZMIANY NA ETAPIE WYKONAWSTWA WYMAGAJA ZGODY PROJEKTANTA.

- ▭ ISTNIEJĄCE ŚCIANY
- ▨ MAMLEWANE STOPNIE I SPOCZNIKI
- ▨ PROJEKTOWANY BIEG SCHODÓW ŻELBETOWYCH I ŚCIAN SZYBU WINDOWEGO
- ▨ PROJEKTOWANE ŚCIANY
- ▨ Z BLOCZKÓW SILIKATOWYCH 18cm
- ▨ WYBURZANY BIEG SCHODÓW

PRZEBUDOWA BUDYNKU I BUDOWA SZYBU WINDOWEGO

KOSZALIN, UL. OBRÓDZENA 34, CZ. NR 41, OBR. 0020

NAZWA PRZEBUDOWY

PRZEKROJE

PROJEKTANT - BR. ARCHITECTONICZNA

mgr inż. arch. ADAM SPYCHAŁSKI

20/22P04/OKK/2010

SPRACOWNIA I - BR. ARCHITECTONICZNA

mgr inż. arch. MAŁGORZATA SPYCHAŁSKA

22/22P04/OKK/2014

OPRACOWAŁ - BR. ARCHITECTONICZNA

mgr inż. arch. KACPER BRONIEWSKI

DATA

VII 2023

SKALA

1:100

NR PRZEBUDOWY

A9