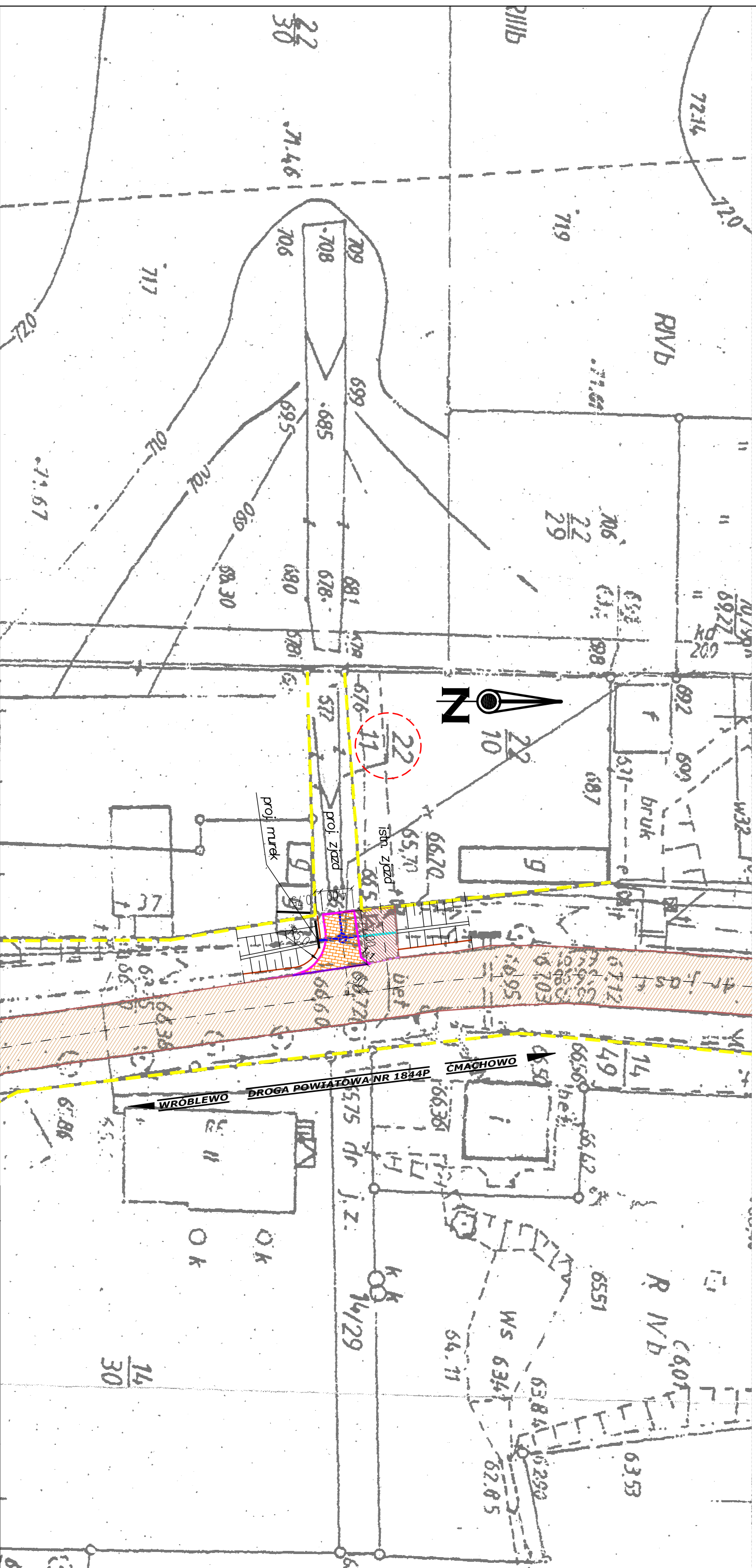


PLAN ZAGOSPODAROWANIA TERENU



LEGENDA

- | | | | | | |
|---|--|---|--|---|-------------------------------------|
|  | ISTNIEJĄCA KRAWĘDŹ JEZDNI - KRAWĘŻNIK |  | ISNT. KRAWĘŻNIK BETONOWY NAJAZDOWY 15x22CM |  | ISTNIEJĄCY PRZEPUST, RURA ø 0,40m |
|  | JEZDNI DROGI |  | PROJ. KRAWĘŻNIK BETONOWY NAJAZDOWY 15x22CM |  | PROJEKTOWANY PRZEPUST, RURA ø 0,40m |
|  | PROJEKTOWANY ZLAZD Z DROGI WYKONANY Z KOSTKI BETONOWEJ |  | OBRZEŻE BETONOWE 8x30x100cm |  | ISTNIEJĄCA SKARPA ROWU |
|  | ISNIEJĄCA NAWIERZCHNIA ZLAZDU O NAWIERZCHNI GRUNTOWEJ ULEPSZONEJ |  | GRANICA DZIAŁKI | | |



STUDIO PROJEKTOWE PE-DRO

Piotr Mańczak
64-500 Szamotuły, ul. Lazurowa 10

OBIEKT:

BUDOWA ZLAZDU Z DROGI POWIATOWEJ NR 1844P
NA DZIAŁCE NR EMD. 22/11 W M WRÓBLEWO GM. WRONKI

INWESTOR:

GININA WRONKI
UL. RATUSZOWA 5
64-510 WRONKI

STADIUM: PROJEKT BUDOWLANY

BRANŻA: DROGOWA

TEMAT RYSUNKU:

PLAN ZAGOSPODAROWANIA TERENU

SKALA: 1:500

DATA: 07.2018

NR RYS: 02

PROJEKTOWAŁ

IMIĘ I NAZWISKO

mgr inż. Piotr Mańczak

PODPIS

PROJEKTANT:

mgr inż. Piotr Mańczak
WKP/0078/P000/14