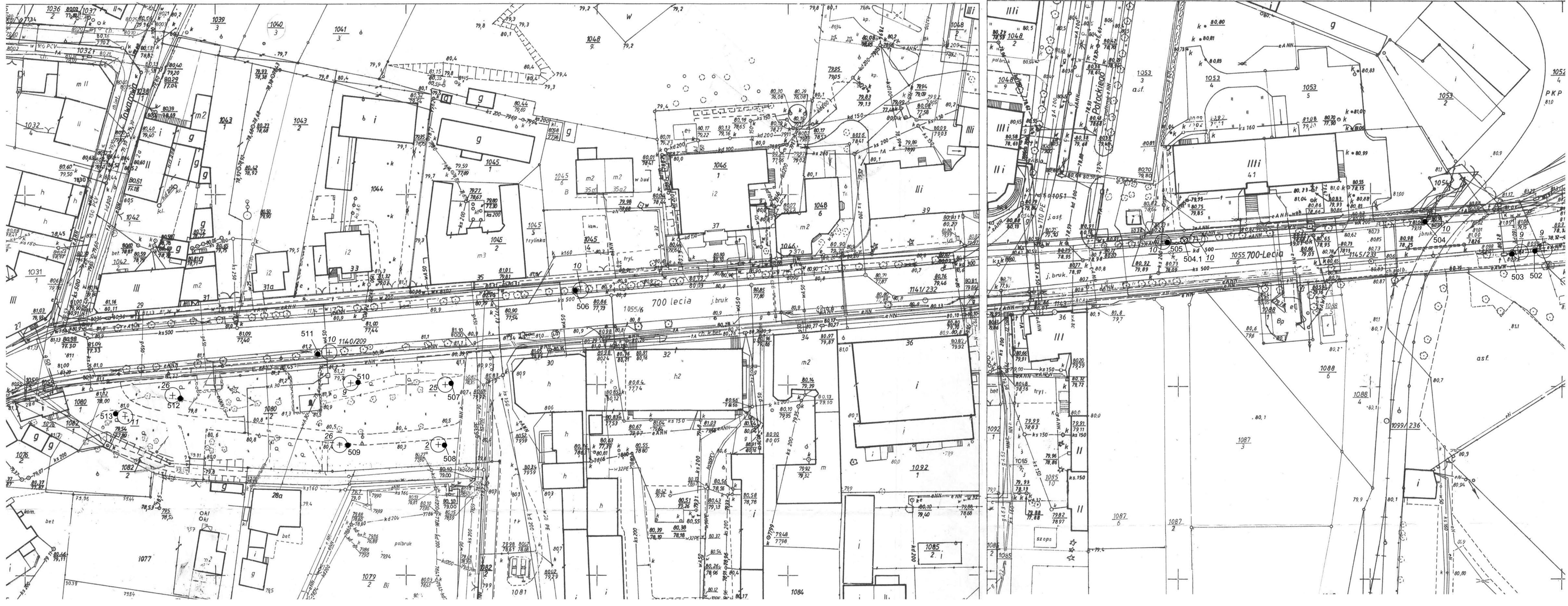


- Oznaczenia:
- 390-435 Numer zgodnie z Tabelą Inwentaryzacji
 - Pniak po usuniętym drzewie
 - ◆ Wykrot
 - ◻ Uszkodzony trawnik
 - z Numer zgodnie z Tabelą drzew projektowanych
 - ⊕ Drzewo projektowane

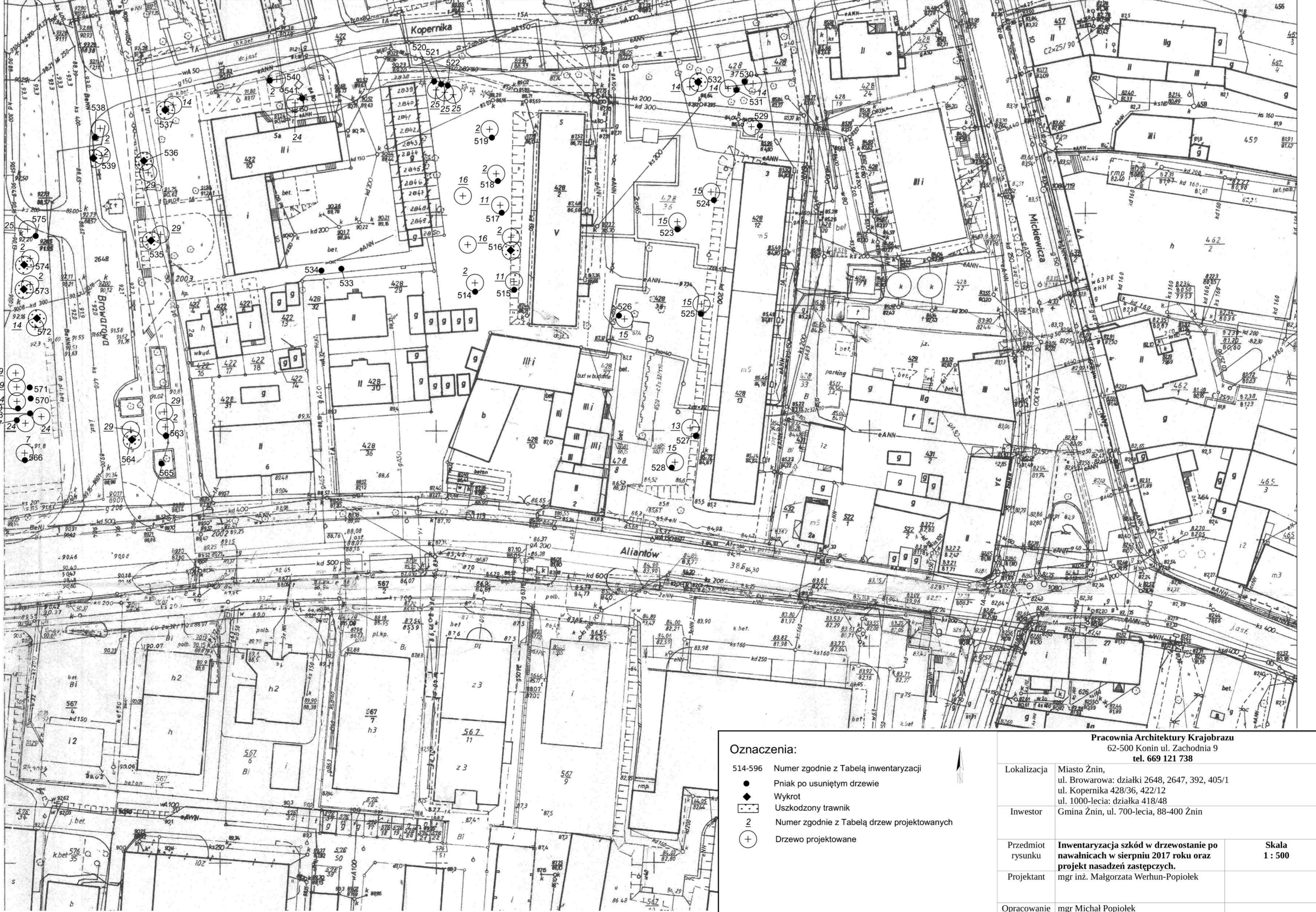
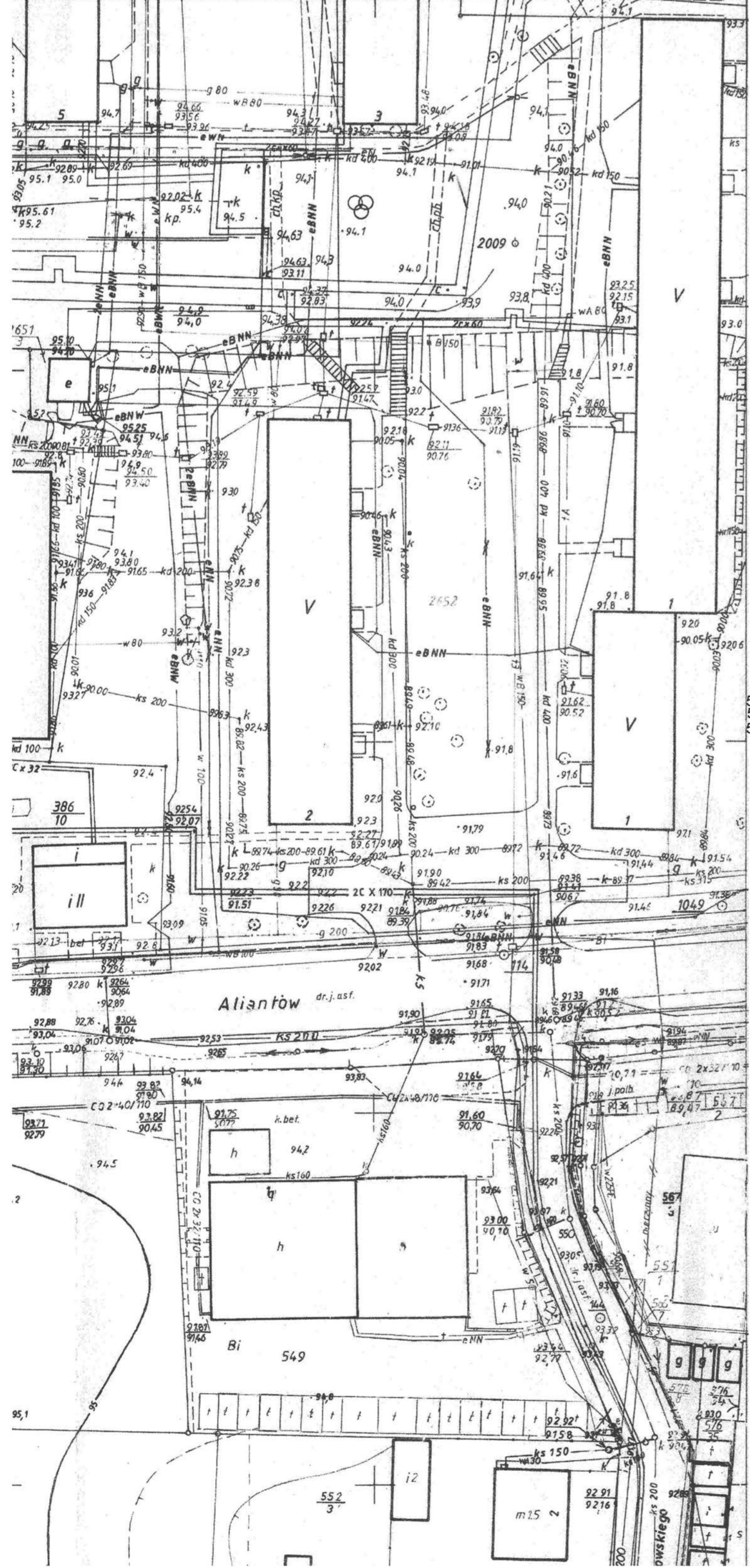
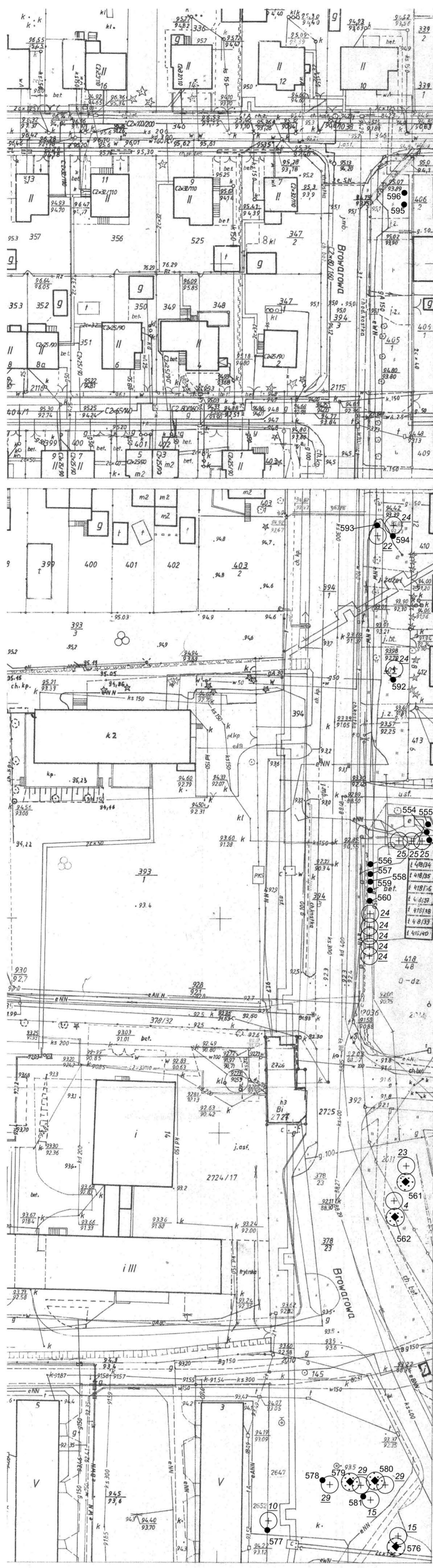
Pracownia Architektury Krajobrazu 62-500 Konin ul. Zachodnia 9 tel. 669 121 738		
Lokalizacja	Miasto Znin, Teren zieleni nad rzeką Gąsawką: działki 946/9, 971, 972, 996, 881/4, 881/5, 881/6, 881/8, 881/9 Ulica Lewandowskiego: działka 921/6	Skala 1 : 500
Investor	Gmina Znin, ul. 700-lecia, 88-400 Znin	
Przedmiot rysunku	Inwentaryzacja szkód w drzewostanie po nawalnicach w sierpniu 2017 roku oraz projekt nasadzeń zastępczych.	
Projektant	mgr inż. Małgorzata Werbut-Popiołek	
Opracowanie	mgr Michał Popiołek	



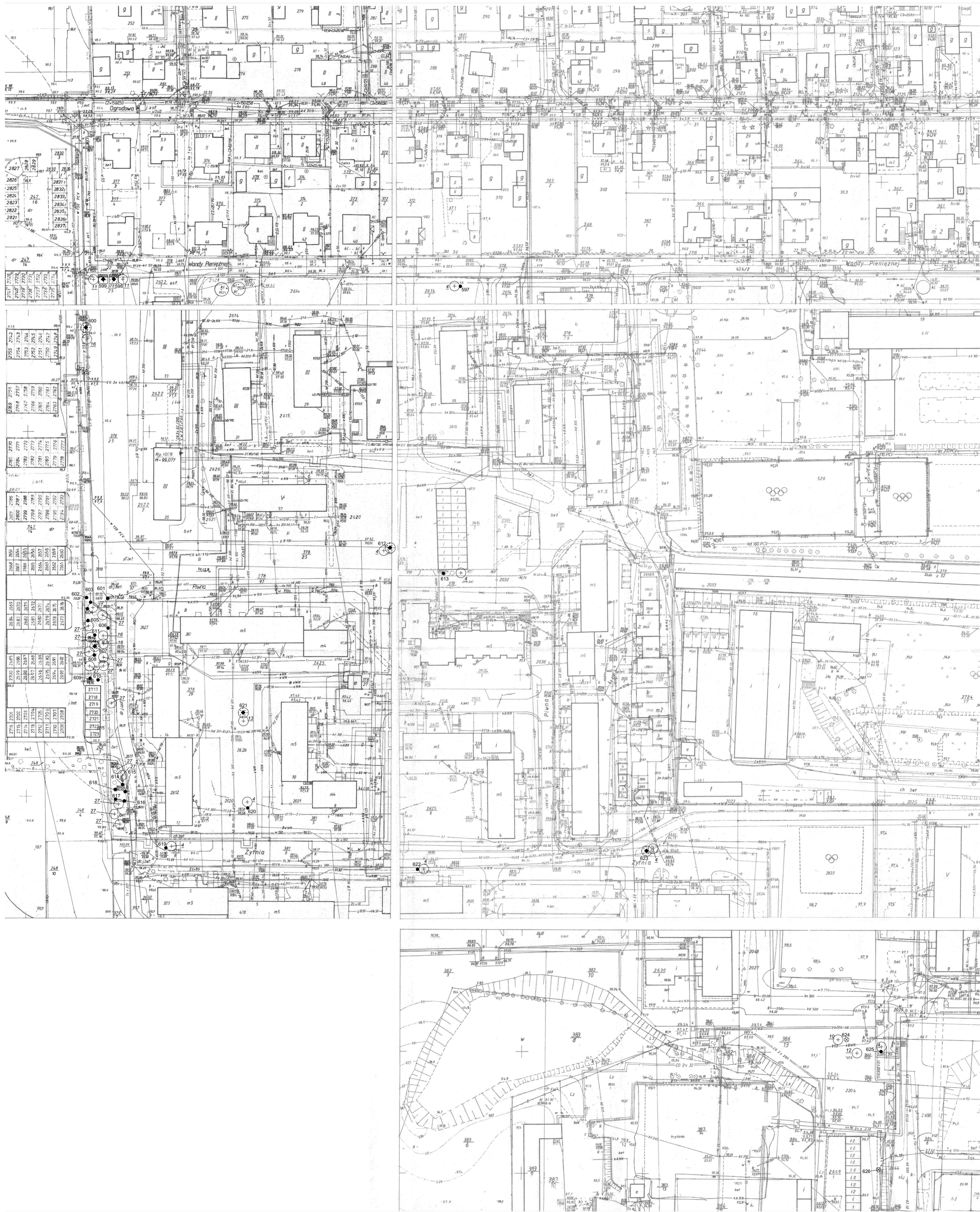
Oznaczenia:		Pracownia Architektury Krajobrazu 62-500 Konin ul. Zachodnia 9 tel. 669 121 738	
1-286	Numer zgodnie z Tabelą inwentaryzacji	Lokalizacja	Miasto Żnin, Zielen przy ul. Ułańskiej; działki 2868/0, 2868/7, 2868/8, 2868/11, 1027/7, 1027/2, 1033/2
●	Pniak po usuniętym drzewie	Wykrot	Teren zieleni przy ul. Towarowej; działki 1039/3, 1040/3, 1041/3, 1048/9, 1041/2 (część), 1040/2 (część)
▨	Uszkodzona nawierzchnia pieszka	Investor	Gmina Żnin, ul. 700-lecia, 88-400 Żnin
▨	Uszkodzony trawnik	Przedmiot rysunku	Inwentaryzacja szkód w drzewostanie po nawalnicach w sierpniu 2017 roku oraz projekt nasadzeń zastępczych.
2	Numer zgodnie z Tabelą drzew projektowanych	Projektant	mgr inż. Małgorzata Werhun-Popiołek
⊕	Drzewo projektowane	Opracowanie	mgr Michał Popiołek
			Skala 1:500



<p>Oznaczenia:</p> <ul style="list-style-type: none"> 502-513 Numer zgodnie z Tabelą inwentaryzacji ● Pniak po usunięciu drzewie ⊗ Drzewo nierokujące 2 Numer zgodnie z Tabelą drzew projektowanych ⊕ Drzewo projektowane 		
<p>Pracownia Architektury Krajobrazu 62-500 Konin ul. Zachodnia 9 tel. 669 121 738</p>		
Lokalizacja	Miasto Żnin, ul. 700-lecia: działki 1055/6, 1080/2	
Inwestor	Gmina Żnin, ul. 700-lecia, 88-400 Żnin	
Przedmiot rysunku	Inwentaryzacja szkół w drzewostanie po nawalnicach w sierpniu 2017 roku oraz projekt nasadzeń zastępczych.	Skala 1 : 500
Projektant	mgr inż. Małgorzata Werhun-Popiołek	
Opracowanie	mgr Michał Popiołek	



Oznaczenia:		Pracownia Architektury Krajobrazu	
514-596	Numer zgodnie z Tabelą inwentaryzacji	Lokalizacja	Miasto Żnin, ul. Browarowa: działki 2648, 2647, 392, 405/1 ul. Kopernika 428/36, 422/12 ul. 1000-lecia: działka 418/48
●	Pniak po usunięciu drzewie	Investor	Gmina Żnin, ul. 700-lecia, 88-400 Żnin
○	Wykrot	Przedmiot rysunku	Inwentaryzacja szkód w drzewostanie po nawalnicach w sierpniu 2017 roku oraz projekt nasadzeń zastępczych.
◆	Uszkodzony trawnik	Projektant	mgr inż. Małgorzata Werhun-Popiołek
2	Numer zgodnie z Tabelą drzew projektowanych	Opracowanie	mgr Michał Popiołek
+	Drzewo projektowane	Skala	1:500



Oznaczenia:

- 597-626 Numer zgodnie z Tabelą inwentaryzacji
- Pniak po usunięciu drzewie
- ◆ Wykrot
- ◆ Uszkodzony trawnik
- 2 Numer zgodnie z Tabelą drzew projektowanych
- ⊕ Drzewo projektowane

Pracownia Architektury Krajobrazu
62-500 Konin ul. Zachodnia 9
tel. 669 121 738

Lokalizacja Miasto Zyrardów, ul. Zyrardowska 13, 2649/2, 2629, 2611, 2628
ul. Piwna, ul. Wandy Pieniężnej; działki 2627, 378/9, 378/25, 2614/2,
2623, 247/14

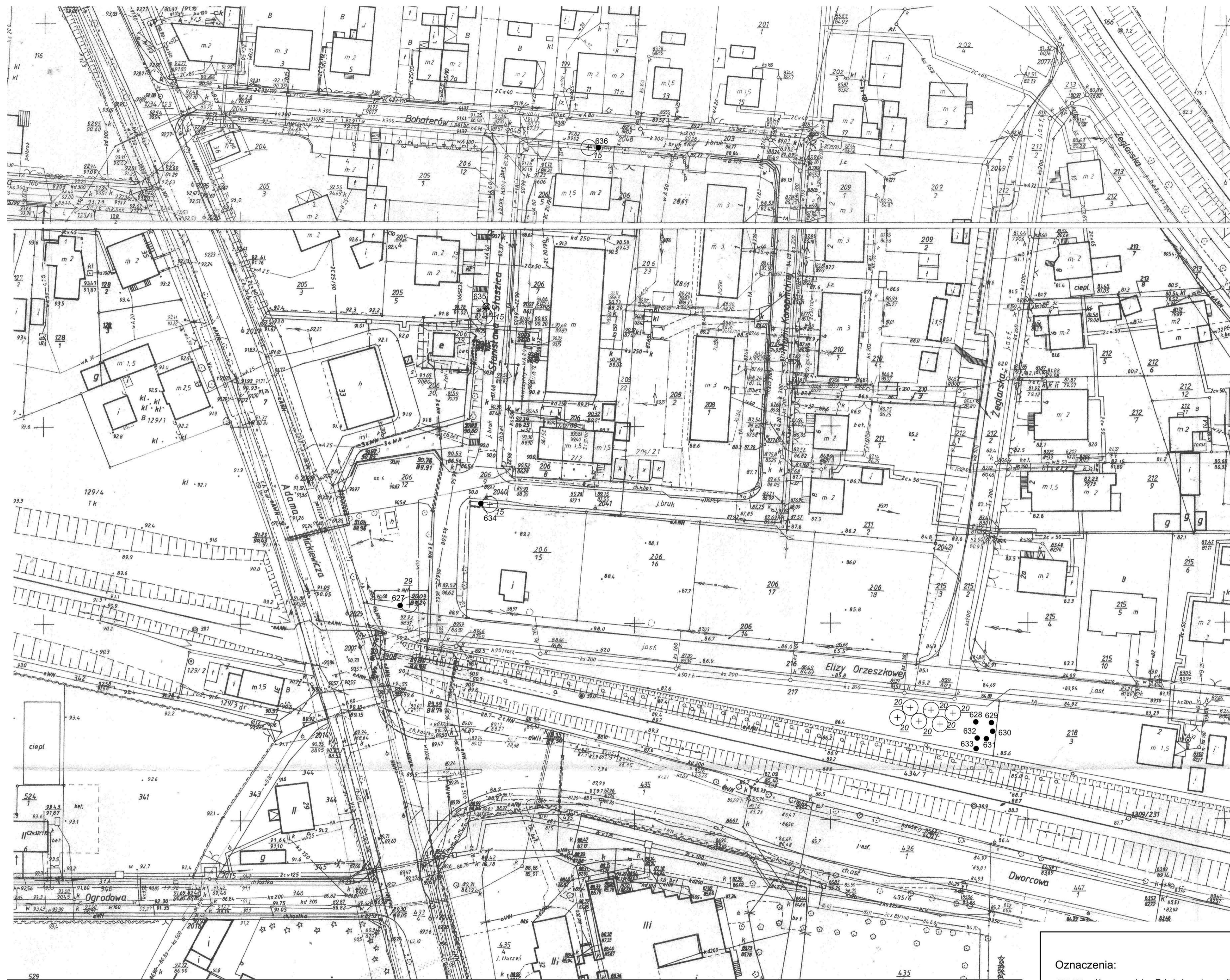
Investor Gmina Zyrardów, ul. 700-lecia, 88-400 Zyrardów

Przedmiot rysunku Inwentaryzacja szkód w drzewostanie po
natłoczeniach w sierpniu 2017 roku oraz
projekt nasadzeń zastępczych.

Projektant mgr inż. Małgorzata Wertun-Popiołek

Skala
1 : 500

Opracowanie mgr Michał Popiołek

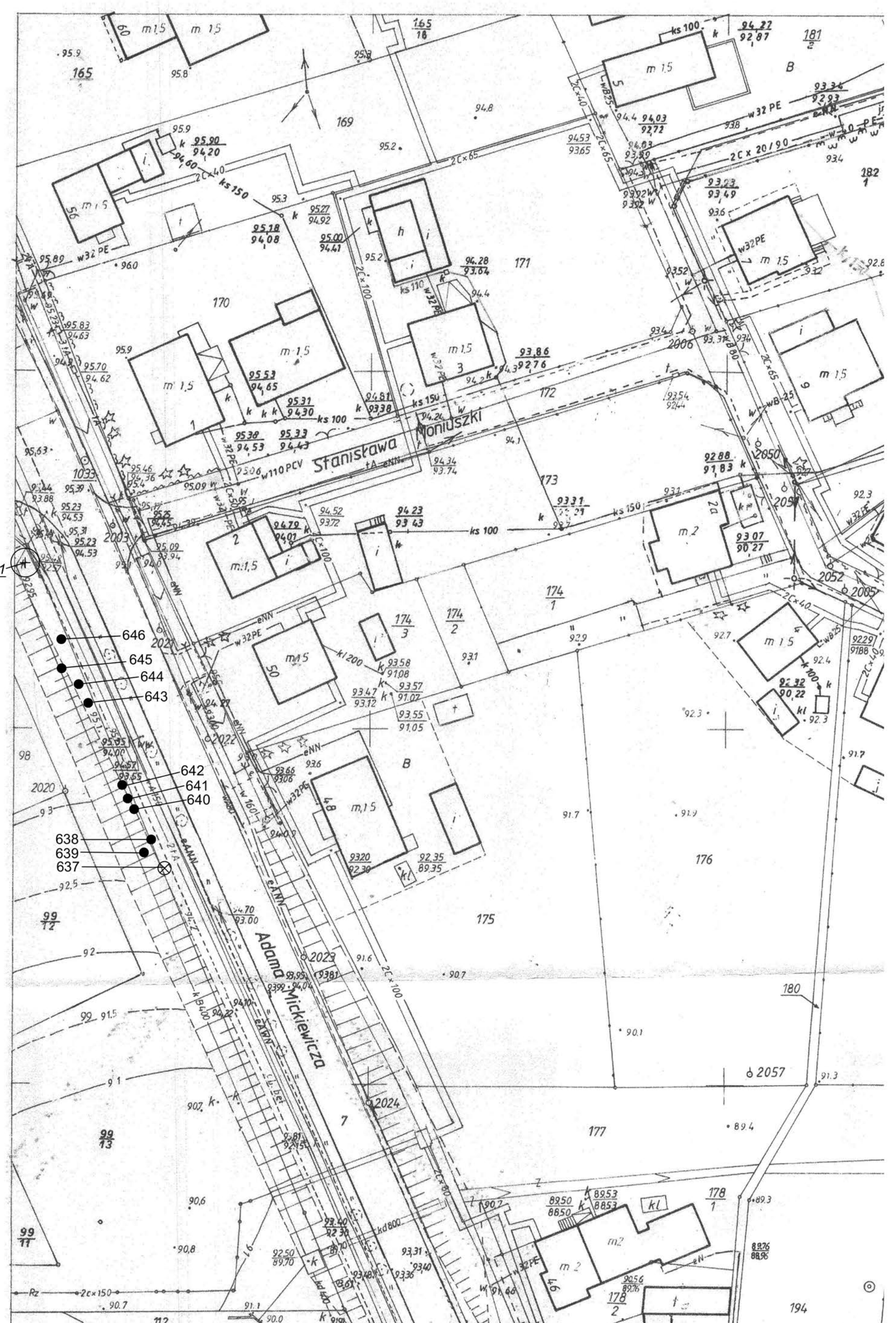


Oznaczenia:

- 627-636 Numer zgodnie z Tabelą inwentaryzacji
- Pniak po usuniętym drzewie
- ⊗ Drzewo nierokujące
- 2 Numer zgodnie z Tabelą drzew projektowanych
- ⊕ Drzewo projektowane

Pracownia Architektury Krajobrazu
62-500 Konin ul. Zachodnia 9
tel. 669 121 738

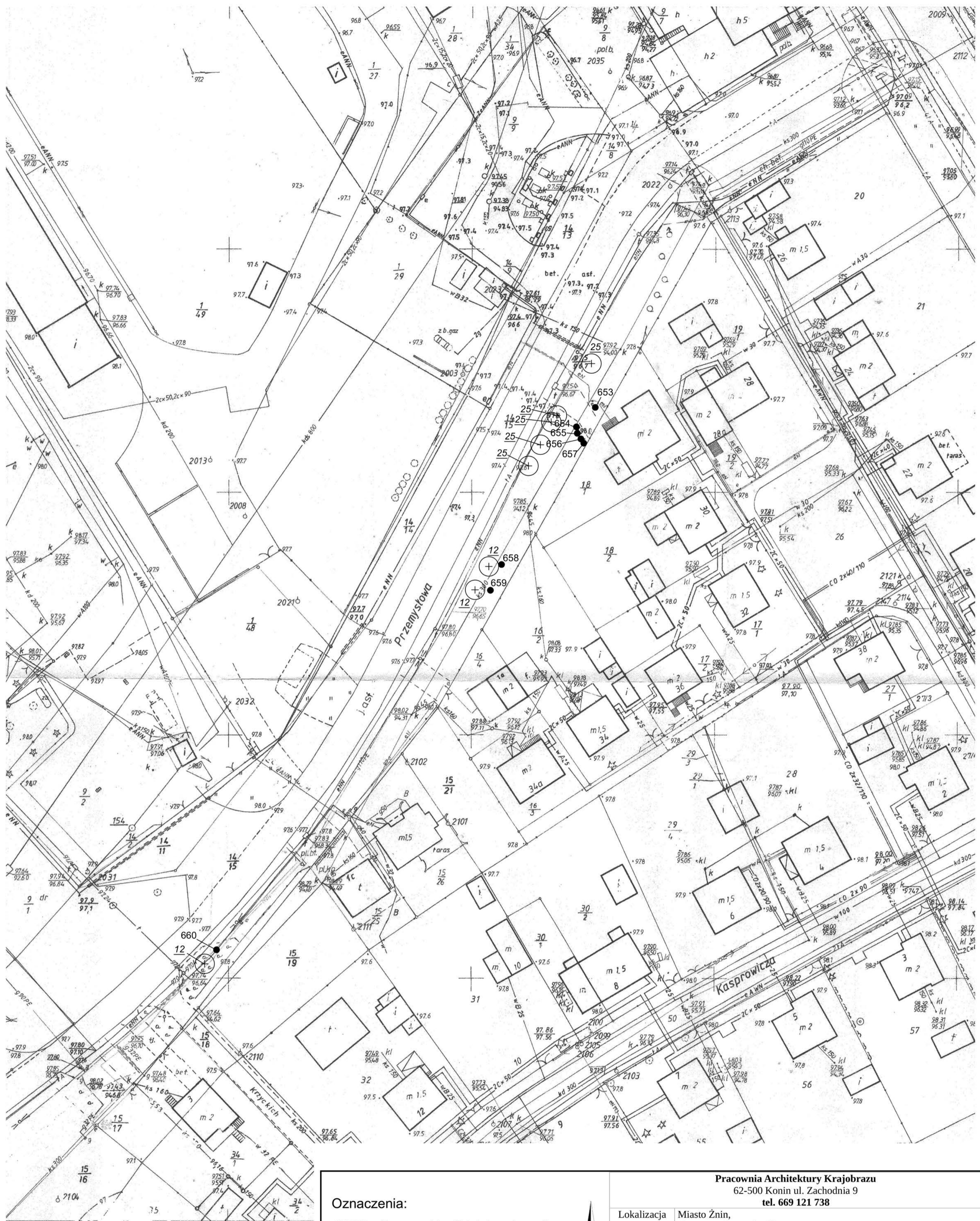
Lokalizacja	Miasto Żnin, ul. Elizy Orzeszkowej: działki 217, 206/12	
Investor	Gmina Żnin, ul. 700-lecia, 88-400 Żnin	
Przedmiot rysunku	Inwentaryzacja szkód w drzewostanie po nawalnych w sierpniu 2017 roku oraz projekt nasadzeń zastępczych.	Skala 1 : 500
Projektant	mgr inż. Małgorzata Werhun-Popiołek	
Opracowanie	mgr Michał Popiołek	



Oznaczenia:

- 637-652 Numer zgodny z Tabelą inwentaryzacji
- Pniak po usunięciu drzewie
- ◆ Wykrot
- ◆ Uszkodzony trawnik
- 2 Numer zgodny z Tabelą drzew projektowanych
- ⊕ Drzewo projektowane

Pracownia Architektury Krajobrazu 62-500 Konin ul. Zachodnia 9 tel. 669 121 738		
Lokalizacja	Miasto Żnin, ul. Mickiewicza: działki 99/13, 99/6, 99/1	
Inwestor	Gmina Żnin, ul. 700-lecia, 88-400 Żnin	
Przedmiot rysunku	Inwentaryzacja szkód w drzewostanie po nawalnicach w sierpniu 2017 roku oraz projekt nasadzeń zastępczych.	Skala 1 : 500
Projektant	mgr inż. Małgorzata Werhun-Popiołek	
Opracowanie	mgr Michał Popiołek	

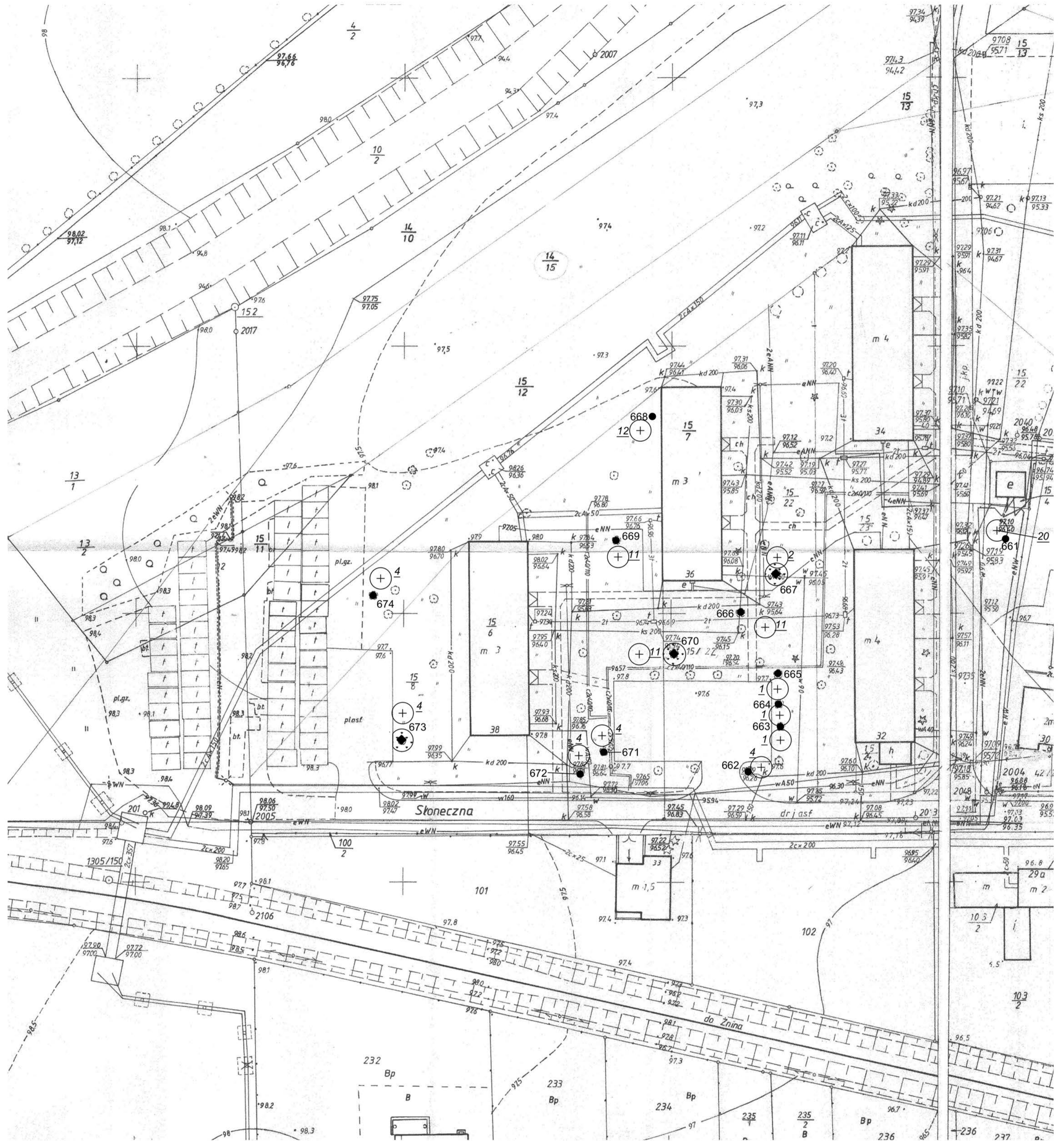


Oznaczenia:

- 653-660 Numer zgodnie z Tabelą inwentaryzacji
- Pniak po usuniętym drzewie
- ⌊ Numer zgodnie z Tabelą drzew projektowanych
- ⊕ Drzewo projektowane

Pracownia Architektury Krajobrazu
 62-500 Konin ul. Zachodnia 9
 tel. 669 121 738

Lokalizacja	Miasto Żnin, ul. Przemysłowa: działki 15/3, 14/15	
Inwestor	Gmina Żnin, ul. 700-lecia, 88-400 Żnin	
Przedmiot rysunku	Inwentaryzacja szkód w drzewostanie po nawalnych w sierpniu 2017 roku oraz projekt nasadzeń zastępczych.	Skala 1 : 500
Projektant	mgr inż. Małgorzata Werhun-Popiołek	
Opracowanie	mgr Michał Popiołek	



Oznaczenia:

- 661-674 Numer zgodnie z Tabelą inwentaryzacji
- Pniak po usuniętym drzewie
- ◆ Wykrot
- ▨ Uszkodzona nawierzchnia piesza
- ▤ Uszkodzony trawnik
- 2 Numer zgodnie z Tabelą drzew projektowanych
- ⊕ Drzewo projektowane

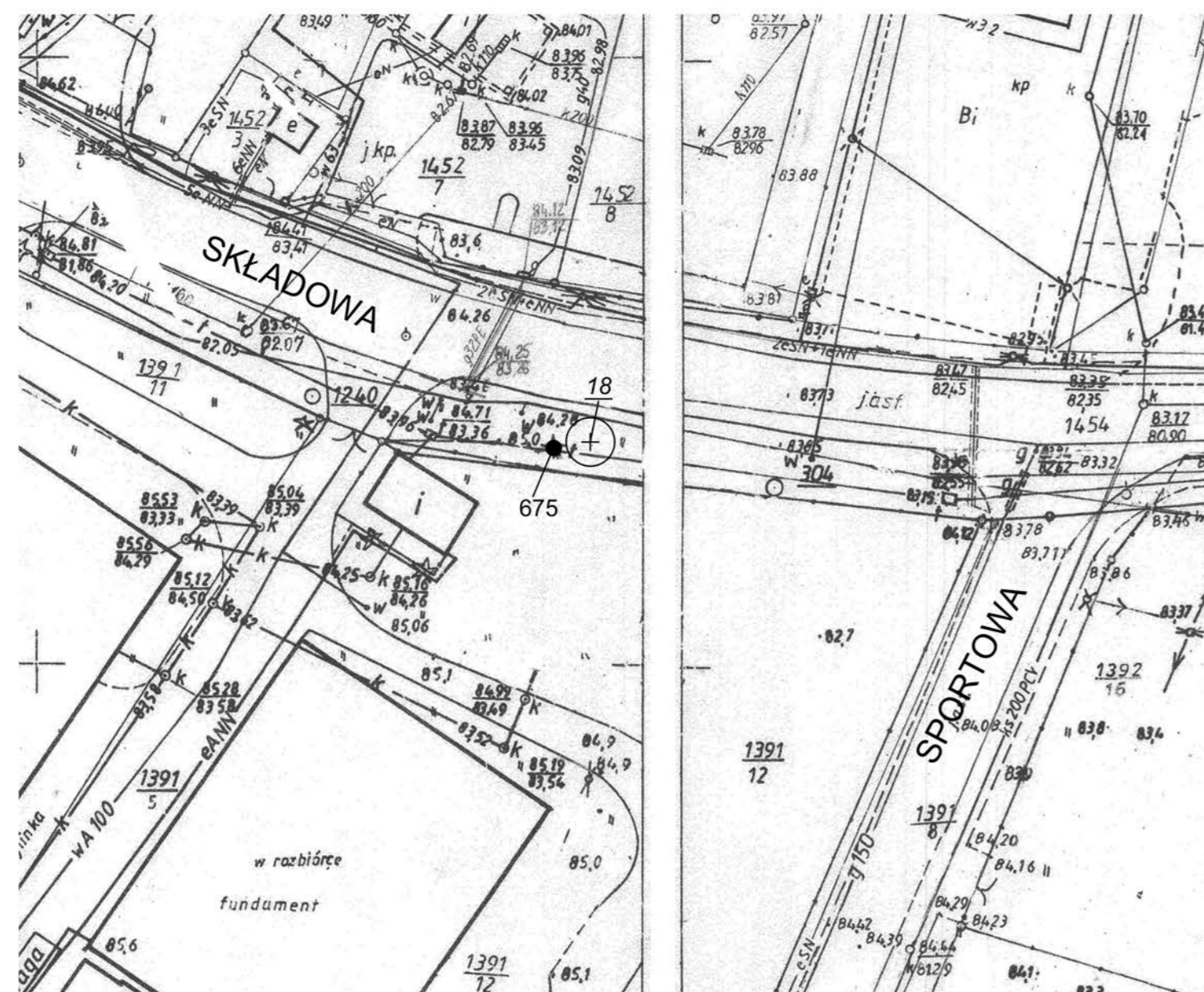


Pracownia Architektury Krajobrazu
62-500 Konin ul. Zachodnia 9
tel. 669 121 738

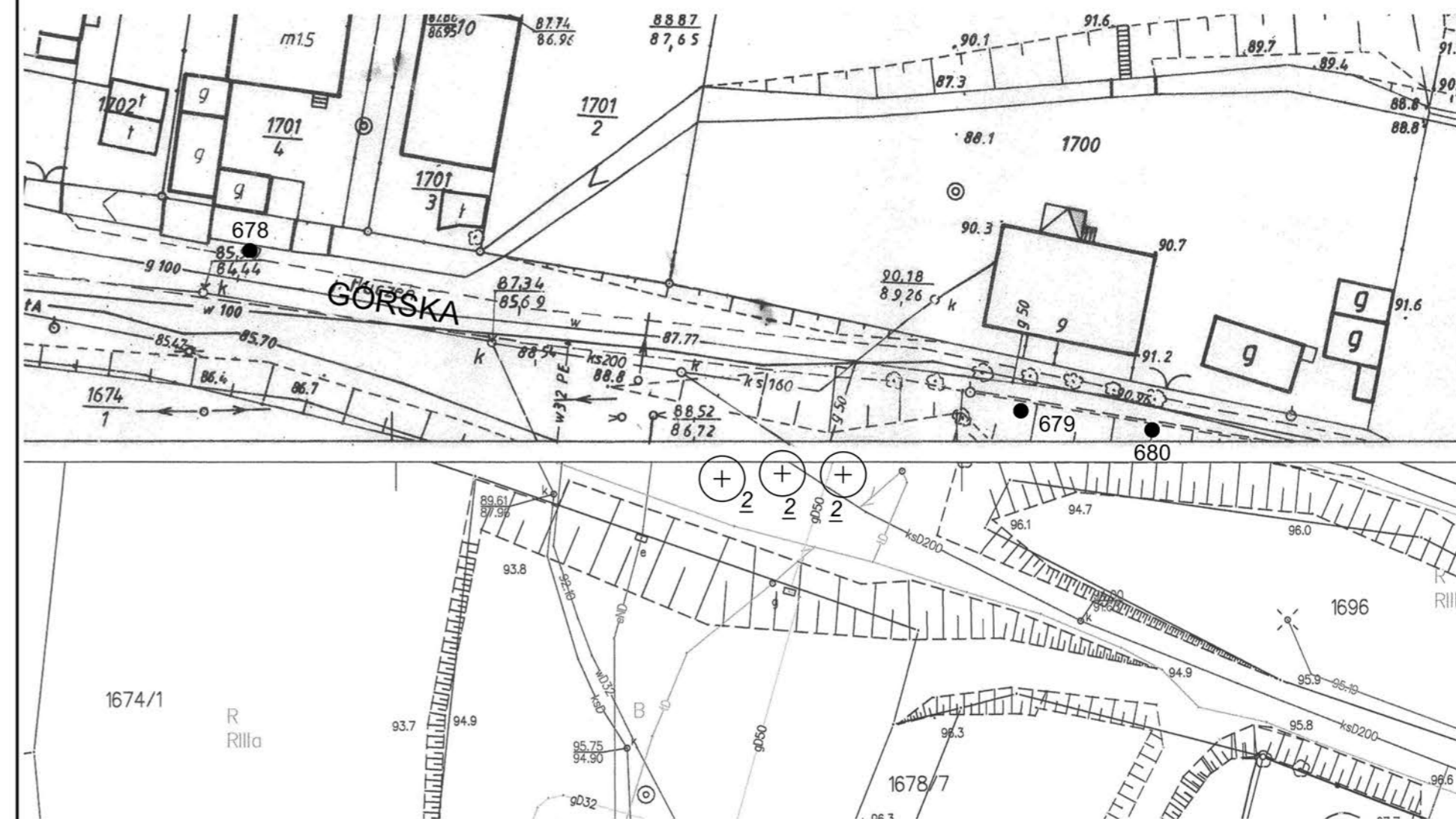
Lokalizacja	Miasto Żnin, ul. Słoneczna: działki 15/22, 15/8, 15/12
Inwestor	Gmina Żnin, ul. 700-lecia, 88-400 Żnin
Przedmiot rysunku	Inwentaryzacja szkód w drzewostanie po nawalnicach w sierpniu 2017 roku oraz projekt nasadzeń zastępczych.
Projektant	mgr inż. Małgorzata Werhun-Popiołek
Opracowanie	mgr Michał Popiołek

Skala
1 : 500

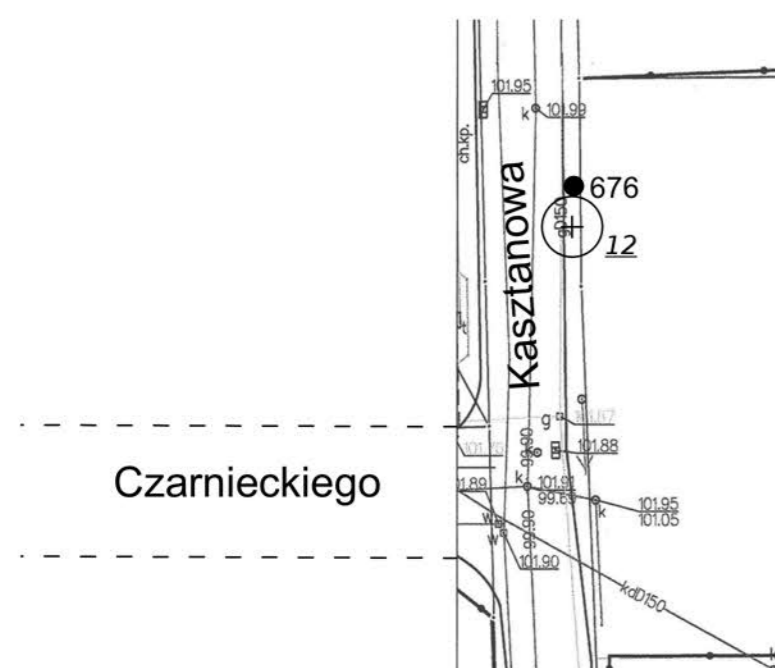
Ul. Składowa



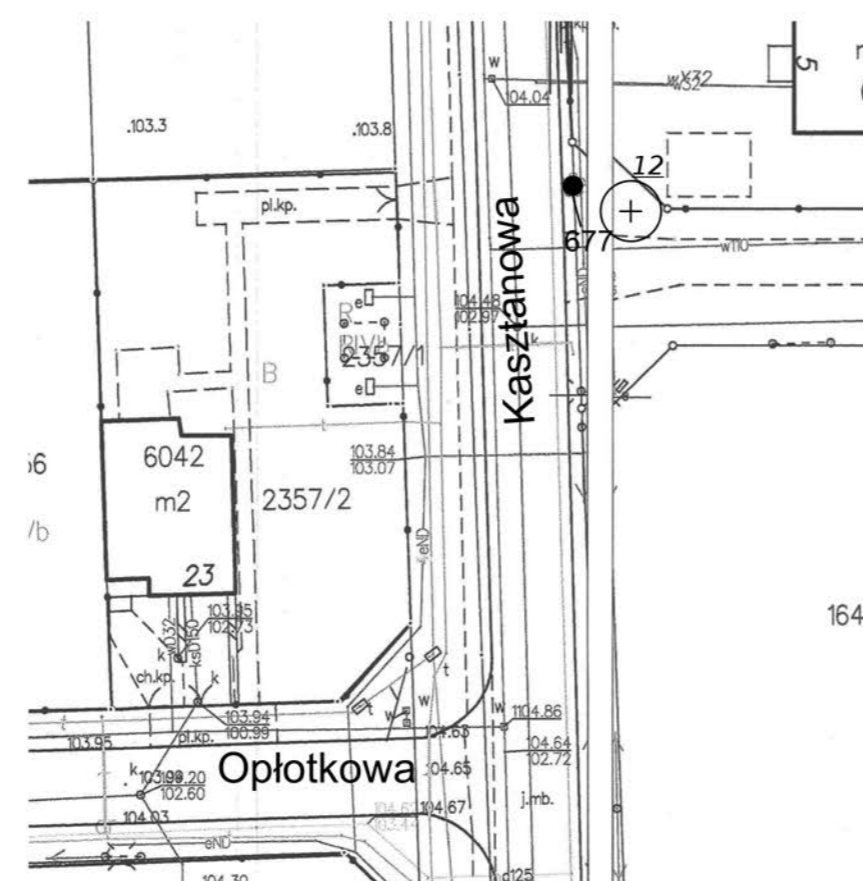
Ul. Górska



Ul. Kasztanowa fragment I



ul. Kasztanowa fragment II



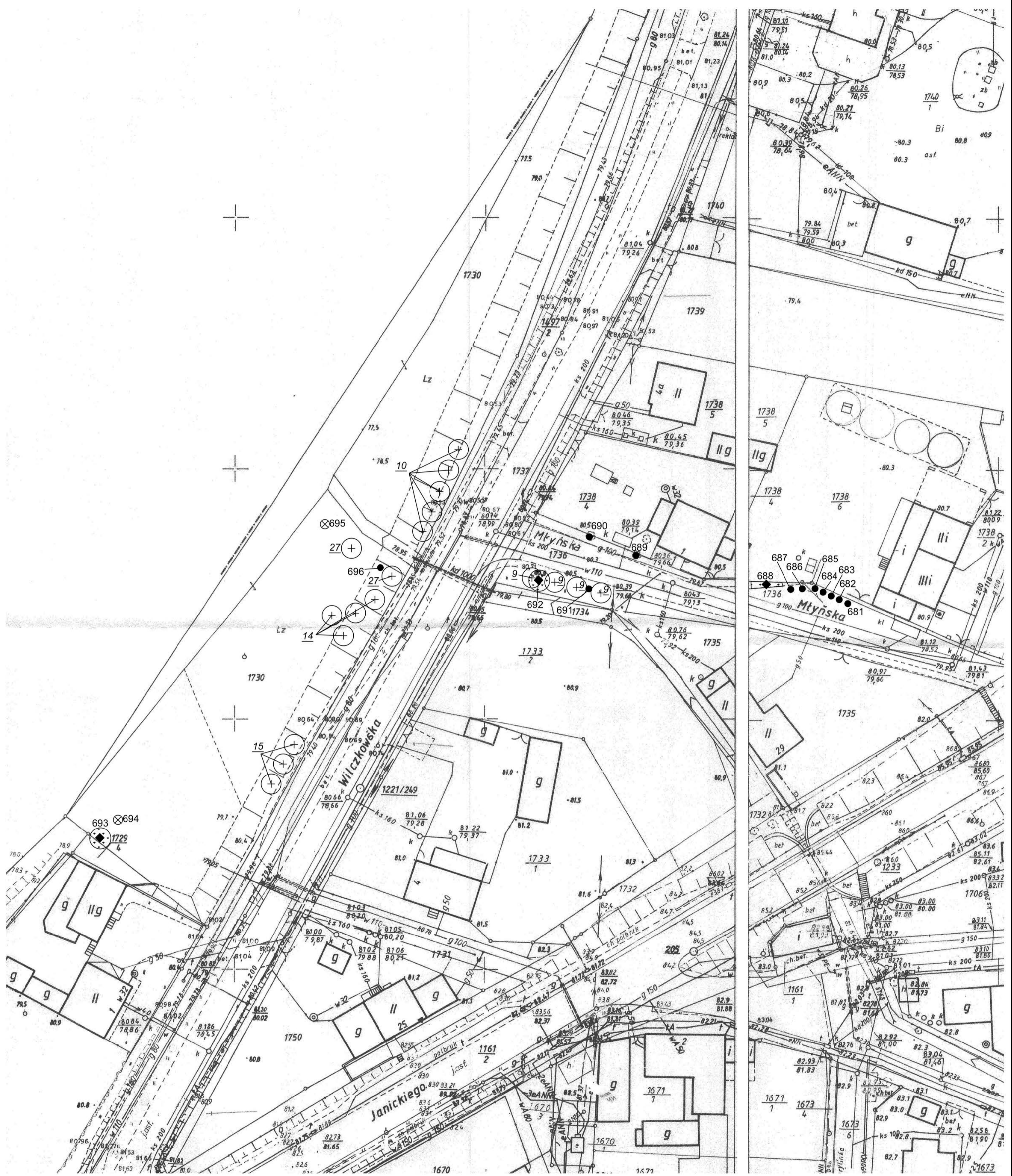
Oznaczenia:

- 675-680 Numer zgodnie z Tabelą inwentaryzacji
- Pniak po usunięciu drzewie
- 2 Numer zgodnie z Tabelą drzew projektowanych
- ⊕ Drzewo projektowane



Pracownia Architektury Krajobrazu
62-500 Konin ul. Zachodnia 9
tel. 669 121 738

Lokalizacja	Miasto Żnin, ul. Składowa: działka 1454 ul. Kasztanowa: działka 1638 ul. Górska: działka 1695	
Inwestor	Gmina Żnin, ul. 700-lecia, 88-400 Żnin	
Przedmiot rysunku	Inwentaryzacja szkód w drzewostanie po nawalnicach w sierpniu 2017 roku oraz projekt nasadzeń zastępczych.	Skala 1 : 500
Projektant	mgr inż. Małgorzata Werhun-Popiołek	
Opracowanie	mgr Michał Popiołek	



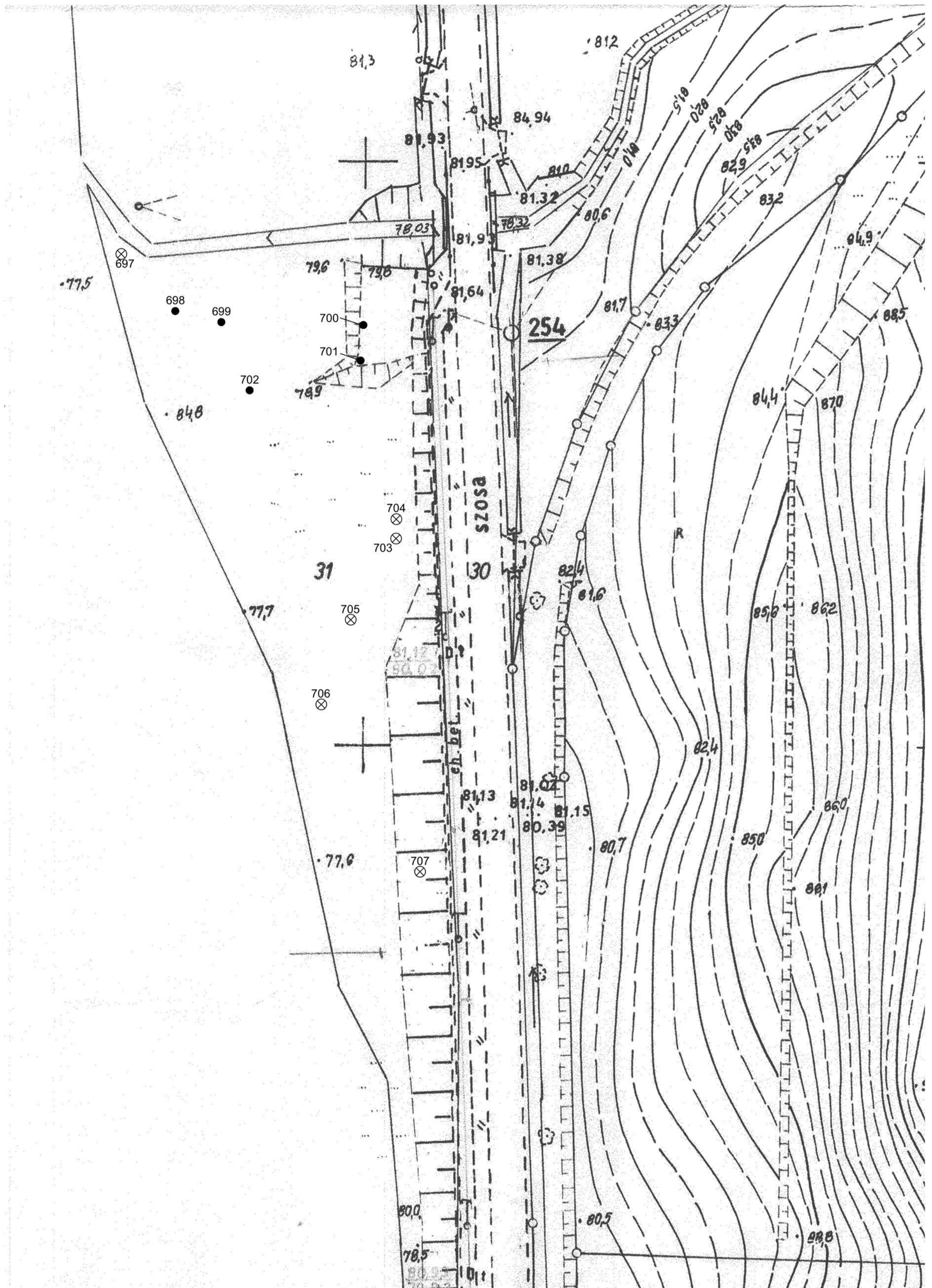
Oznaczenia:

- 681-696 Numer zgodnie z Tabelą inwentaryzacji
- Pniak po usuniętym drzewie
- ◆ Wykrot
- ◻ Uszkodzony trawnik
- ≥ Numer zgodnie z Tabelą drzew projektowanych
- ⊕ Drzewo projektowane

Pracownia Architektury Krajobrazu
62-500 Konin ul. Zachodnia 9
tel. 669 121 738

Lokalizacja	Miasto Żnin, ul. Wilczkowska: działka 1730 ul. Młyńska: działka 1736
Inwestor	Gmina Żnin, ul. 700-lecia, 88-400 Żnin
Przedmiot rysunku	Inwentaryzacja szkód w drzewostanie po nawalnych w sierpniu 2017 roku oraz projekt nasadzeń zastępczych.
Projektant	mgr inż. Małgorzata Werhun-Popiołek
Opracowanie	mgr Michał Popiołek

Skala
1 : 500

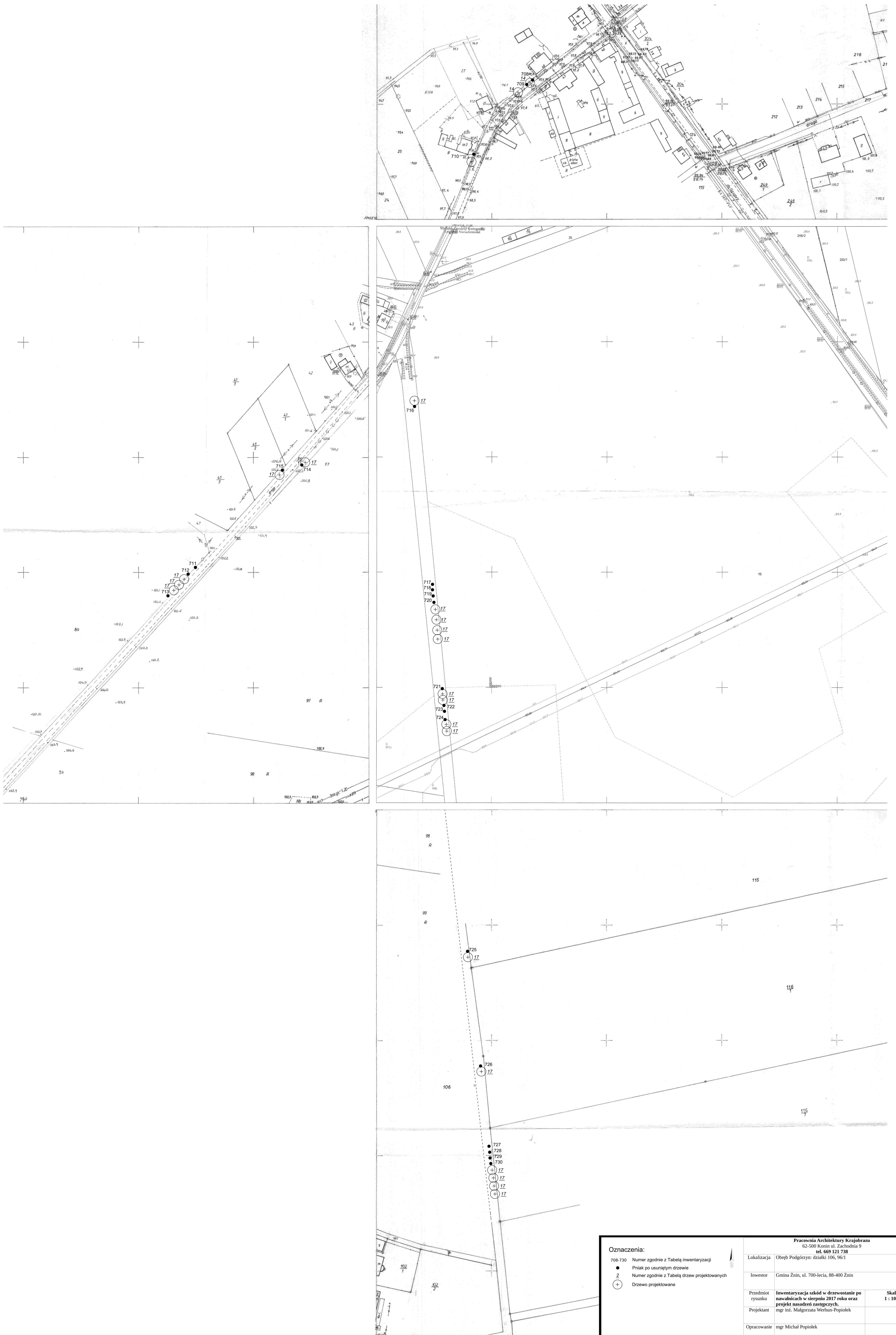


Oznaczenia:

- 697-707 Numer zgodnie z Tabelą inwentaryzacji
- Pniak po usuniętym drzewie
- ⊗ Drzewo nierokujące

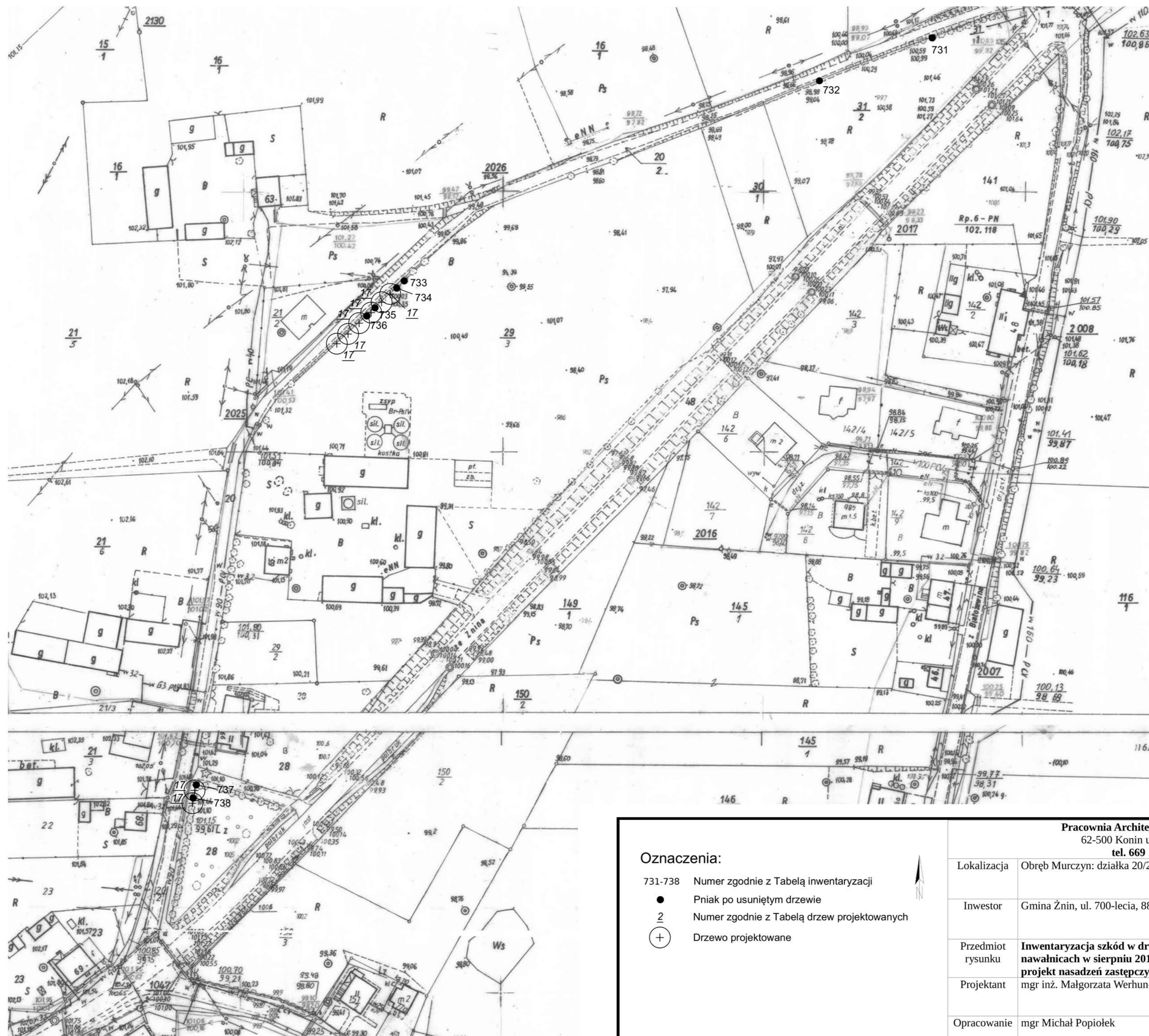


Pracownia Architektury Krajobrazu 62-500 Konin ul. Zachodnia 9 tel. 669 121 738		
Lokalizacja	Miasto Żnin, ul. Wilczkowska: działka 31	
Inwestor	Gmina Żnin, ul. 700-lecia, 88-400 Żnin	
Przedmiot rysunku	Inwentaryzacja szkód w drzewostanie po nawałnicach w sierpniu 2017.	Skala 1 : 500
Projektant	mgr inż. Małgorzata Werhun-Popiołek	
Opracowanie	mgr Michał Popiołek	



Oznaczenia:
 708-730 Numer zgodnie z Tabelą inwentaryzacji
 ● Pniak po usuniętym drzewie
 2 Numer zgodnie z Tabelą drzew projektowanych
 ⊕ Drzewo projektowane

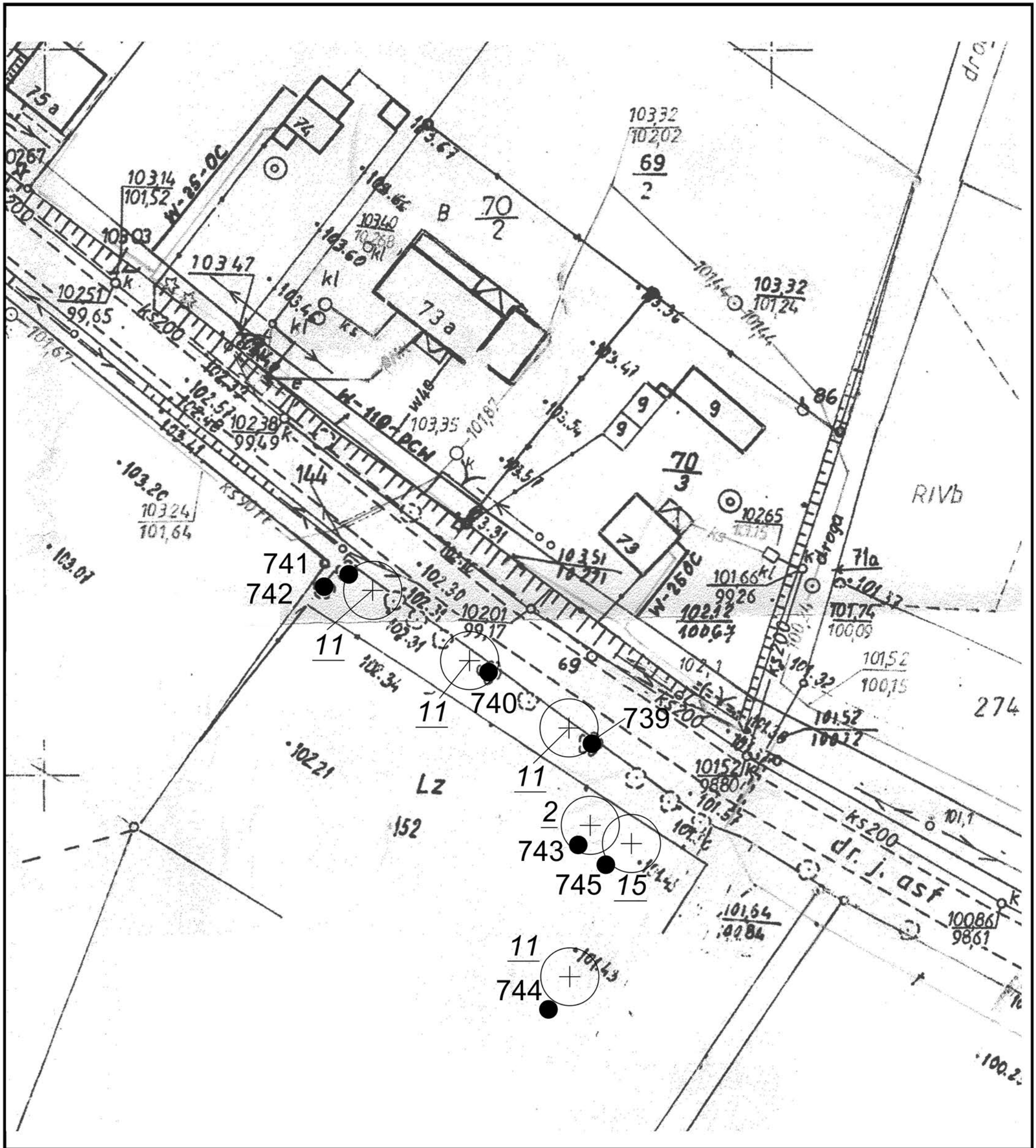
Pracownia Architektury Krajobrazu 62-500 Konin ul. Zachodnia 9 tel. 669 121 738		
Lokalizacja	Obręb Podgórzyn: działki 106, 96/1	
Inwestor	Gmina Żnów, ul. 700-lecia, 88-400 Żnów	
Przedmiot rysunku	Inwentaryzacja szkód w drzewostanie po nawalnicach w sierpniu 2017 roku oraz projekt nasadzeń zastępczych.	Skala 1 : 1000
Projektant	mgr inż. Małgorzata Werhun-Popiołek	
Opracowanie	mgr Michał Popiołek	



Oznaczenia:

- 731-738 Numer zgodnie z Tabelą inwentaryzacji
- Pniak po usuniętym drzewie
- 2 Numer zgodnie z Tabelą drzew projektowanych
- ⊕ Drzewo projektowane

Pracownia Architektury Krajobrazu 62-500 Konin ul. Zachodnia 9 tel. 669 121 738		
Lokalizacja	Obsz. Murczyn: działka 20/2	
Inwestor	Gmina Żnin, ul. 700-lecia, 88-400 Żnin	
Przedmiot rysunku	Inwentaryzacja szkód w drzewostanie po nawalnicach w sierpniu 2017 roku oraz projekt nasadzeń zastępczych.	Skala 1 : 1000
Projektant	mgr inż. Małgorzata Werhun-Popiołek	
Opracowanie	mgr Michał Popiołek	



Oznaczenia:

- 739-745 Numer zgodnie z Tabelą inwentaryzacji
- Pniak po usuniętym drzewie
- 2 Numer zgodnie z Tabelą drzew projektowanych
- ⊕ Drzewo projektowane



Pracownia Architektury Krajobrazu

62-500 Konin ul. Zachodnia 9
tel. 669 121 738

Lokalizacja	Obręb Białozewin: działka 152	
Inwestor	Gmina Żnin, ul. 700-lecia, 88-400 Żnin	
Przedmiot rysunku	Inwentaryzacja szkód w drzewostanie po nawalnych w sierpniu 2017 roku oraz projekt nasadzeń zastępczych.	Skala 1 : 500
Projektant	mgr inż. Małgorzata Werhun-Popiołek	
Opracowanie	mgr Michał Popiołek	

Małe Jezioro Żnińskie

840
3

Oznaczenia:

- 2 Numer zgodnie z Tabelą drzew projektowanych - park
- Pniak po usuniętym drzewie
- ◆ Wykrot
- ⊕ Drzewo projektowane

Pracownia Architektury Krajobrazu
62-500 Konin ul. Zachodnia 9
tel. 669 121 738

Lokalizacja Miasto Żnin,
Teren zieleni nad Jeziorem Żnińskim Małym: działki 849/5, 851 (część),
955, 781 (część), 963, 954/2

Inwestor Gmina Żnin, ul. 700-lecia, 88-400 Żnin

Przedmiot rysunku Projekt nasadzeń zastępczych.

Skala
1 : 500

Projektant mgr inż. Małgorzata Werhun-Popiołek

Opracowanie mgr Michał Popiołek

Małe Jezioro Żnińskie

840
3

Oznaczenia:

- 1-286 Numer zgodnie z Tabelą inwentaryzacji
- Pniak po usuniętym drzewie
- ◆ Wykrot
- ▨ Uszkodzona nawierzchnia piesza
- ▩ Uszkodzony trawnik

Pracownia Architektury Krajobrazu
62-500 Konin ul. Zachodnia 9
tel. 669 121 738

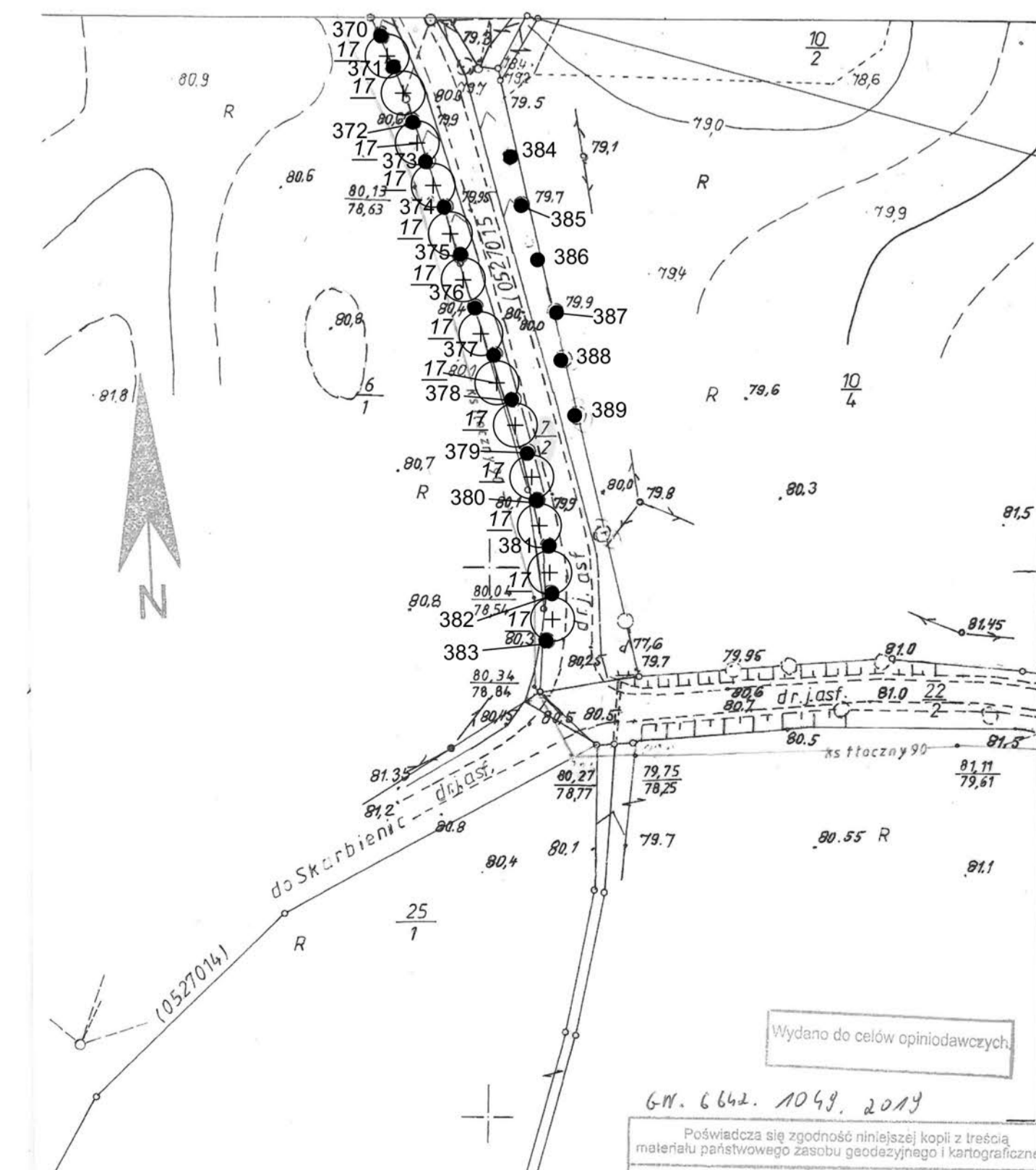
Lokalizacja Miasto Żnin,
Teren zieleni nad Jeziorem Żnińskim Małym, działki 849/5, 851 (część),
955, 781 (część), 963, 954/2

Inwestor Gmina Żnin, ul. 700-lecia, 88-400 Żnin

Przedmiot rysunku Inwentaryzacja szkód w drzewostanie po
nawalnicach w sierpniu 2017 roku. Skala
1 : 500

Projektant mgr inż. Małgorzata Werhun-Popiołek

Opracowanie mgr Michał Popiołek



Oznaczenia:

- 287-389 Numer zgodnie z Tabelą inwentaryzacji
- Pniak po usuniętym drzewie
- 2 Numer zgodnie z Tabelą drzew projektowanych
- ⊕ Drzewo projektowane

Pracownia Architektury Krajobrazu
62-500 Koniń ul. Zachodnia 9
tel. 669 121 738

Lokalizacja	Miasto Znin, ulica Szkolna: działki o numerach 848, 7/1 (Ob. Rydlęwo) Teren zieleni nad Jeziorem Znińskim Małym: 845/1, 845/4, 849/5 (fragment), 7/2 (Ob. Rydlęwo), 5/7 (Ob. Rydlęwo), 6/2 (Ob. Rydlęwo)	Skala 1 : 1000
Investor	Gmina Znin, ul. 700-lecia, 88-400 Znin	
Przedmiot rysunku	Inwentaryzacja szkółd w drzewostanie po nawalnicach w sierpniu 2017 roku.	
Projektant	mgr inż. Małgorzata Werhun-Popiołek	
Opracowanie	mgr Michał Popiołek	

Wydano do celów aplikacyjnych.
6.H. 6.64. 10.4. 2017