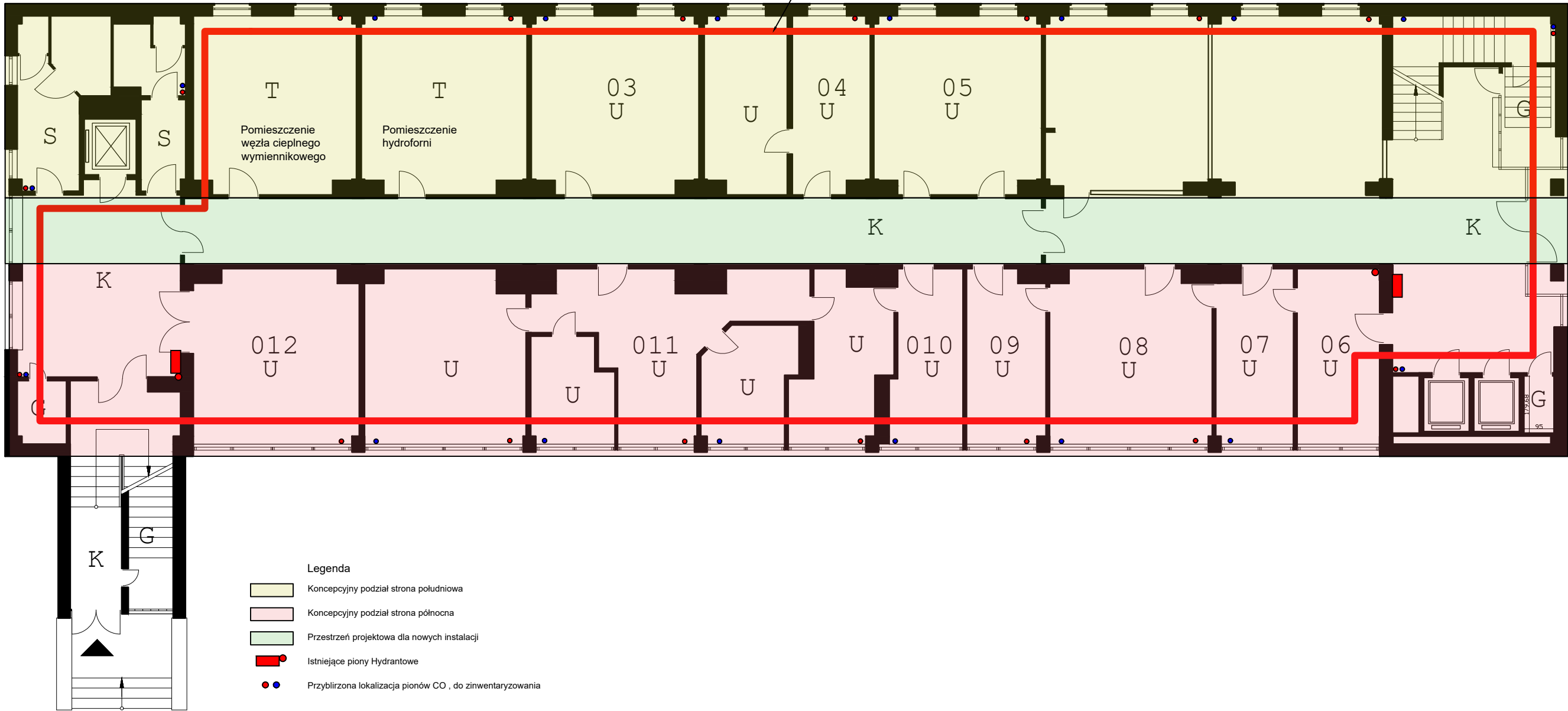


GMACH B NISKI PARTER



Istniejący kanał techniczny w którym obecnie prowadzoen są instalacje CO i Hydrntowa



- Legenda
- Koncepcyjny podział strona południowa
 - Koncepcyjny podział strona północna
 - Przestrzeń projektowa dla nowych instalacji
 - Istniejące piony Hydrantowe
 - Przybliżona lokalizacja pionów CO , do zinventaryzowania

		Wymiany fragmentu instalacji centralnego ogrzewania i instalacji hydrantowej w budynku Gmachu B Politechniki Gdańskiej	
		Gdańsk, Ul. Gabriela Narutowicza 11/12, 80-233 Gdańsk, działka nr 403 obręb 55, Jednostka ewidencyjna: m. Gdańsk	
		Koncepcja rozmieszczenia instalacji - parter	
		Data: Kwiecień 2023.	Rys. nr 1
Opracował:		mgr inż. Marcin Grynia	