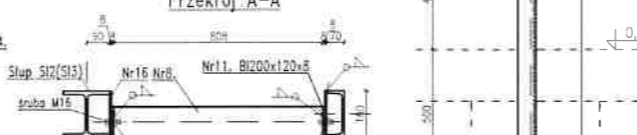
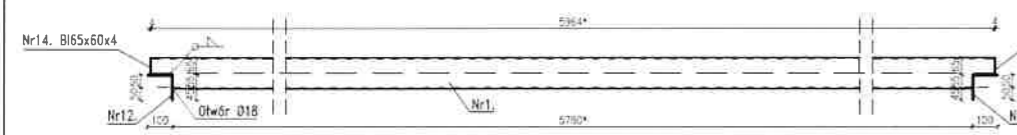


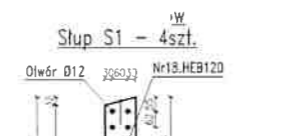
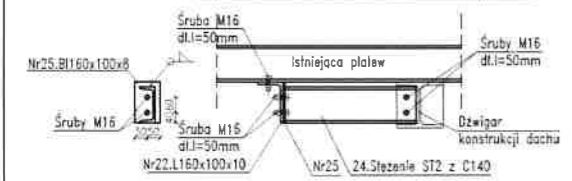
| ZESTAWIENIE ŁĄCZNIKÓW | | | |
|-----------------------|---------------------|------------|------------|
| Poz | Łącznik | Długość mm | Ilość szt. |
| I | Kotew M10 | 200 | 48 |
| II | Sruba M10 (komplet) | 50 | 48 |
| III | Sruba M16 (komplet) | 50 | 320 |
| IV | Wkręty do betonu | 60 | 84 |

| WYKAZ ELEMENTÓW STALOWYCH | | | | | |
|-----------------------------|------------------------------------|------------|------------|------------|----------------|
| Poz | Nazwa elementu | Długość mm | Ilość szt. | Masa | |
| | | | | Jedn. kg/m | Razem kg |
| 1 | Rura □ 120x60x4 | 5964 | 9 | 10,70 | 574,33 |
| 2 | Rura □ 120x60x4 | 610 | 12 | 10,70 | 78,32 |
| 3 | Rura □ 100x50x4 | 3028 | 10 | 8,78 | 265,86 |
| 4 | Rura □ 100x50x4 | 2938 | 16 | 8,78 | 412,73 |
| 5 | Rura □ 100x50x4 | 1464 | 6 | 8,78 | 77,12 |
| 6 | Rura □ 100x50x4 | 1331 | 6 | | |
| 7 | Rura □ 120x60x4 | 616 | 12 | 10,70 | 6,59 |
| 8 | Rura □ 120x60x4 | 808 | 18 | 10,70 | 155,62 |
| 9 | C180 | 5788 | 3 | 22,00 | 382,01 |
| 10 | C180 | 4062 | 6 | 22,00 | 536,18 |
| 11 | BI200x120x8 | - | 218 | - | 1,51 |
| 12 | L100x100x6 | 200 | 24 | 9,26 | 44,44 |
| 13 | Rura □ 120x60x4 | 530 | 6 | 10,70 | 5,67 |
| 14 | BI65x60x4 | - | 24 | - | 0,12 |
| 15 | BI120x60x4 | - | 12 | - | 0,23 |
| 16 | BI200x180x8 | - | 48 | - | 2,26 |
| 17 | BI240x240x8 | - | 12 | - | 3,62 |
| 18 | HEB120 | 3686 | 4 | 26,70 | 98,42 |
| 19 | HEB120 | 2859 | 4 | 26,70 | 76,34 |
| 20 | HEB120 | 2460 | 2 | 26,70 | 65,68 |
| 21 | HEB120 | 2428 | 2 | 26,70 | 64,83 |
| 22 | L160x100x10 | 6500 | 4 | 19,70 | 128,05 |
| 23 | C140 (słезienie SI1) | 5970 | 12 | 16,00 | 95,52 |
| 24 | C140 (słезienie SI2) | 510 | 12 | 16,00 | 8,16 |
| 25 | BI160x100x8 | - | 12 | - | 1,00 |
| 26 | okapowy kątownik gęty L60x60x3 | 19080 | 1 | 2,66 | 50,75 |
| 27 | cokolowy kątownik gęty L60x60x4 | 43600 | 1 | 3,48 | 151,73 |
| 28 | przysięenny kątownik gęty L60x60x4 | 1800 | 2 | 3,48 | 6,26 |
| 29 | posadzkowy kątownik gęty L60x60x4 | 4730 | 1 | 3,48 | 16,46 |
| Masa łączna elementów [kg]: | | | | | 6086,81 |

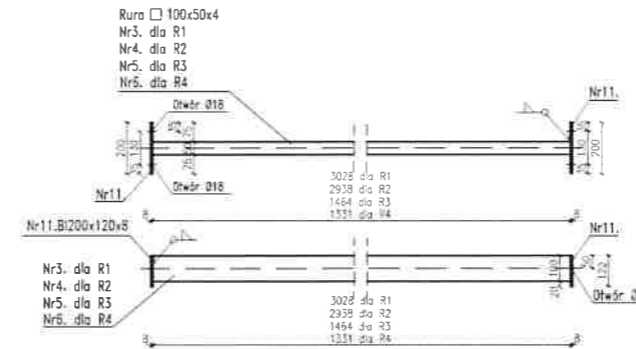


Szczegół połączenia Stężenia SI2 z ramą konstr. dachowej, połączenia stężenia SI2 z kątownikiem L160 i połączenia kątownika L160 z płytą

Szczegół mocowania Rusztu RS1 (Rygl RS) do słupa



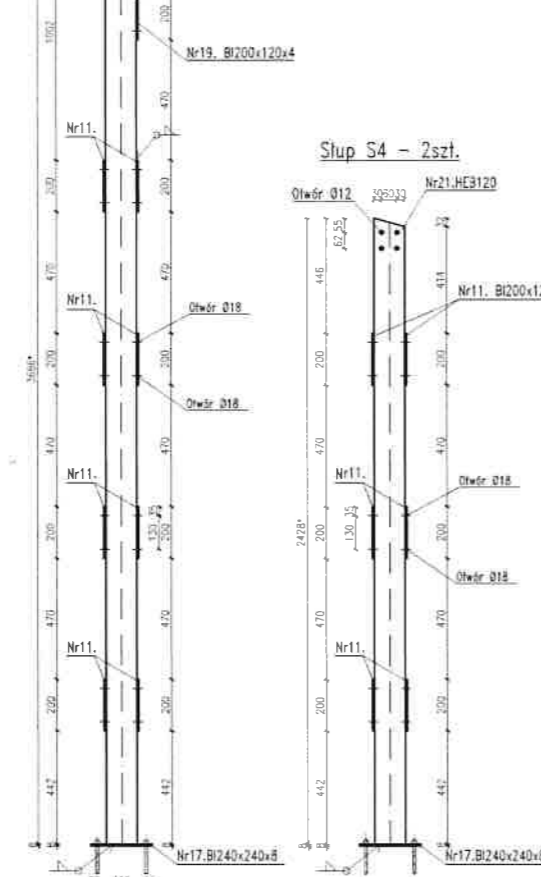
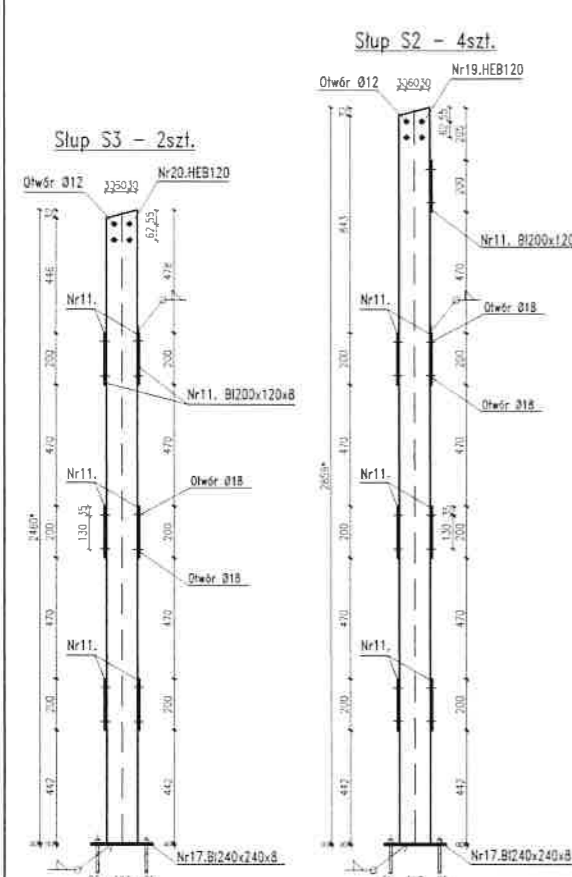
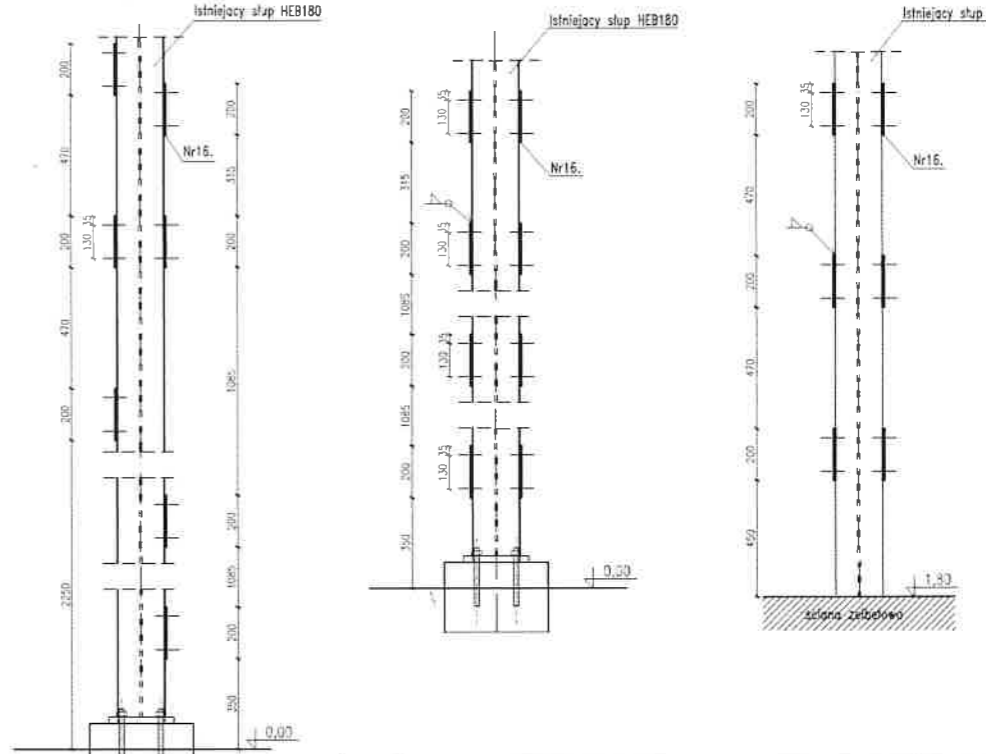
Rygiel R1(10szt.),R2(16szt.),R3(6szt.),R4(6szt.)



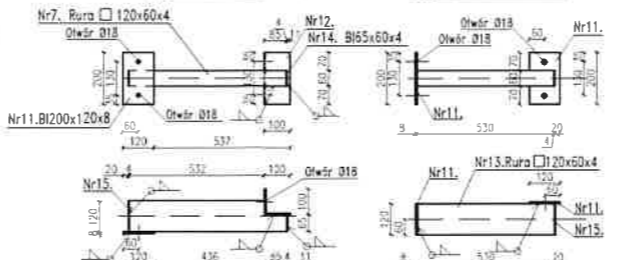
Szczegół przyspawania blach węzłowych do słupa SI3

Szczegół przyspawania blach węzłowych do słupa SI2

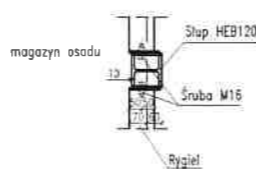
Szczegół przyspawania blach węzłowych do słupa SI1



Rygiel R5 - 6szt. Rygiel R6 - 6szt.



Szczegół mocowania Rygli ścian bocznych do słupów



Uwagi:
 1. Otwory w jednym z elementów z każdego połączenia montażowego wierceń na miejscu
 2. Wymiary z(*) ustalic na montażu na podstawie pomiarów kontrolnych

| | | | | | |
|---|--|--------------------------|----------------|-------------------------------|---------------------|
| | BIPROWOD BIURO PROJEKTÓW I REALIZACJI OBIEKTÓW GOSPODARKI WODNO-ŚCIEKOWEJ Sp. z o.o. 52-019 WROCLAW ul. Brachowska 10 | | | ZASTRZEGA SIĘ PRAWA AUTORSKIE | |
| | Projektant Inz. Sylwester Słekański | Uprawnienia 290/90/UW | Data 5.2020 | Podpis | Nr projektu 1138 |
| Opracował mgr inż. Przemysław Golus | Inwestor - | Data 5.2020 | Podpis | Stadium PW | |
| OBUDOWA WIATY | | | | Część konstrukcyjna | |
| KONSTRUKCJA SŁUPOWO-RYGLOWA - RYSUNEK KONSTRUKCYJNY | | | | Podziałka 1 : 20 | |
| Rysunek | | | | Nr-rysunku K-3/15 | |