

PRZEDSIONEK, WEJŚCIE DO TOALET

KAWIARNIA

HALL

ŚCIANA SKŁADANA

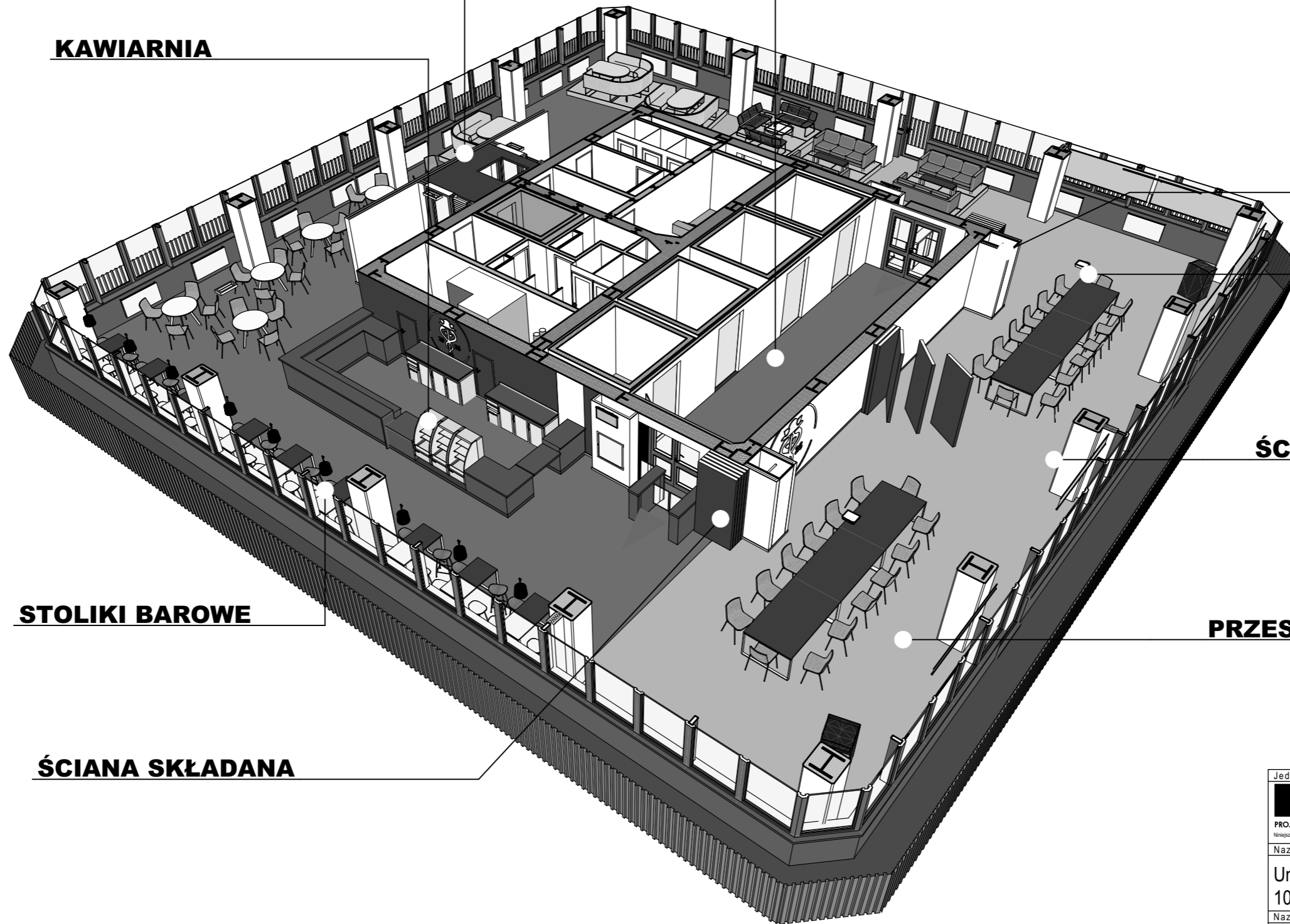
PRZESTRZEŃ WIELOFUNKCYJNA

ŚCIANA SKŁADANA

STOLIKI BAROWE


PRZESTRZEŃ WIELOFUNKCYJNA

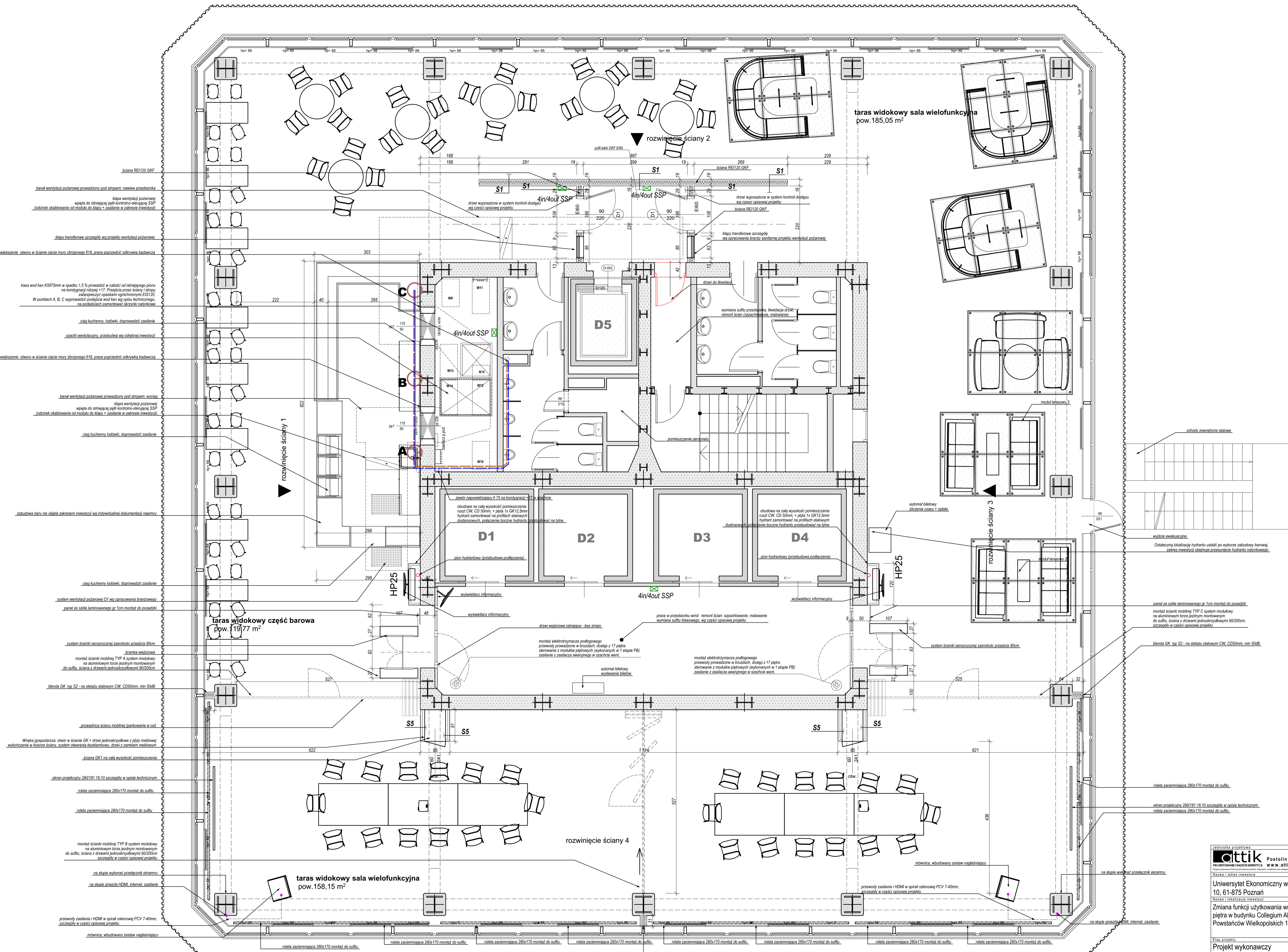
ŚCIANA SKŁADANA



Jednostka projektowa		
attik Wrocław 51-126 ul. Kamieńskiego 205		
PROJEKTOWANIE I NADZÓR INWESTYCJI www.attik.pl , info@attik.pl		
<small>Niniejsze opracowanie chronione jest prawami autorskimi. Kopiowanie, uzupełnianie oraz udostępnianie osobom trzecim bez pisemnej zgody autora jest zabronione.</small>		
Nazwa i adres inwestora		
Uniwersytet Ekonomiczny w Poznaniu al. Niepodległości 10, 61-875 Poznań		
Nazwa i lokalizacja inwestycji		
Zmiana funkcji użytkowania wraz z aranżacją wnętrza 18 piętra w budynku Collegium Altum w Poznaniu Poznań, ul. Powstańców Wielkopolskich 16, działka nr 17/1		
Etap projektu		
Projekt wykonawczy		
Nazwa rysunku		
Widok 1 3d aranżacji 18 piętra		
branża	nr rysunku	
architektura	AW.01	
autorzy opracowania	nr uprawnień	podpis
mgr inż. arch. Mariusz Sobczak	24/08/DOIA w spec. architektonicznej	
skala rysunku	data opracowania	nr strony
1:50	06.03.2019	



Jednostka projektowa		
 Wrocław 51-126 ul.Kamińskiego 205 PROJEKTOWANIE I NADZÓR INWESTYCJI www.attik.pl , info@attik.pl <small>Niniejsze opracowanie chronione jest prawami autorskimi. Kopiażenie, uzupełnianie oraz udostępnianie osobom trzecim bez pisemnej zgody autora jest zabronione.</small>		
Nazwa i adres inwestora		
Uniwersytet Ekonomiczny w Poznaniu al. Niepodległości 10, 61-875 Poznań		
Nazwa i lokalizacja inwestycji		
Zmiana funkcji użytkowania wraz z aranżacją wnętrza 18 piętra w budynku Collegium Altum w Poznaniu Poznań, ul. Powstańców Wielkopolskich 16, działka nr 17/1		
Etap projektu		
Projekt wykonawczy		
Nazwa rysunku		
Widok 2 3d aranżacji 18 piętra		
branża	nr rysunku	
architektura	AW.02	
autorzy opracowania	nr uprawnień	podpis
proj. mgr inż. arch. Mariusz Sobczak	24/08/DOIA w spec. architektonicznej	
skala rysunku	data opracowania	nr strony
1:50	06.03.2019	



ściana REI120 GKF

kanal wentylacji pożarowej prowadzony pod stropem nawias przedsiönka

klasa wentylacji pożarowej

więpia do istniejącej pępi kontrolno-sterującej SSP (odbiłnek okablowania od modułu do klasy + zasilanie w zakresie inwestycji)

klasy transformowe szczegöly wg projektu wentylacji pożarowej

zwiększenie otworu w ścianie ciepöle mury zbrojonego f16, prace poprzedzöcö odkrywkö budöwca

trasa wod kan KS175mm w gszödu 1,5 % prowadzöc w czoöli od istniejącego pionu na kondygnacji niöszej +17. Przejöcia przez ścianö i stropö zabezpieczöc opaskömi ognioochronnymi EI120. W punktach A, B, C wyprowadzö podöszöc wod kan wg czoöle technicznego, na podöszöcach zamontowöc skrytki natöwne

ciöga kuchenny lodówki, doprowadzöc zasilanie

szacht wentylacyjny, przebudowa wg odröbnej inwestycji

zwiększenie otworu w ścianie ciepöle mury zbrojonego f16, prace poprzedzöcö odkrywkö budöwca

kanal wentylacji pożarowej prowadzony pod stropem wyöcieö

klasa wentylacji pożarowej

więpia do istniejącej pępi kontrolno-sterującej SSP (odbiłnek okablowania od modułu do klasy + zasilanie w zakresie inwestycji)

ciöga kuchenny lodówki, doprowadzöc zasilanie

zabudowa baru nie objöta zakresem inwestycji wg indywidualnej dokumentacji najömcu

ciöga kuchenny lodówki, doprowadzöc zasilanie

system wentylacji pożarowej OT wg opracowania branöowego

panel ze szkła laminowanego 9' 10m montöz do posadzki

system bramki sensorycznej szerokoöc przejöcia 90cm

bramka wejöciowa

montöz ścianki mobilnej TYP A system moduowy na aluminiowym torze jözowym montowanym do sufitu, ścianö z drzwiami jednoskrzydłowymi 90200cm szczöpy w czöści opösovej projektu

blenda GK typ S2 - na stalözu stalowym CW, CD50mm, min 50dB

przewodnica ścianki mobilnej (parkowanie w osi)

Wnęöla gospodarcza otwór w ścianie GK + drzwi jednoskrzydöwe z pöly miedzöwej wykoñczenie w kolorze ścianki, system otwörania bezöciöwöwy, drzwi z zamkiem mobilnym

ściana GKt na caöy wysokoöc pomieszczenia

ekran projekcyjny 290/191 16:10 szczöpy w osie technicznej

rolöta zaciemniajöca 280x170 montöz do sufitu

rolöta zaciemniajöca 280x170 montöz do sufitu

montöz ścianki mobilnej TYP B system moduowy na aluminiowym torze jözowym montowanym do sufitu, ścianö z drzwiami jednoskrzydłowymi 90200cm szczöpy w czöści opösovej projektu

na słuöpie wykonöc przeöciöcnik eköranu

na słuöpie gniazda HDMI, internet, zasilanie

przewody zasilania i HDMI w spirali oszöwnöj PCV 7-40mm, szczegöly w czöści opösovej projektu

möblownö, wbudowany zestaw nagöslöniöcy

schodö zewnötrznie stalowe

wyjöcie ewakuacyjne

Ostatnie lokalizacje hydrantu ustaliö po wyborze zabudowy barowej, zakres inwestycji obejmujöc przewoöenie hydrantu, instalowanie

panel ze szkła laminowanego 9' 10m montöz do posadzki

montöz ścianki mobilnej TYP C system moduowy na aluminiowym torze jözowym montowanym do sufitu, ścianö z drzwiami jednoskrzydłowymi 90200cm, szczöpy w czöści opösovej projektu

blenda GK typ S2 - na stalözu stalowym CW, CD50mm, min 50dB

rolöta zaciemniajöca 280x170 montöz do sufitu

ekran projekcyjny 290/191 16:10 szczöpy w osie technicznej

rolöta zaciemniajöca 280x170 montöz do sufitu

na słuöpie wykonöc przeöciöcnik eköranu

na słuöpie gniazda HDMI, internet, zasilanie

Jednostka projektowa

attik Postolin 21a 56-300 Milicz
 ul. Wolności 16A/56-300 Milicz www.attik.pl, info@attik.pl

Nazwa i adres inwestora

Universytet Ekonomiczny w Poznaniu al. Niepodlegöści 10, 61-875 Poznañ

Nazwa i lokalizacja inwestycji

Zmiana funkcji uözytkowania wraz z aranöacją wötrzö 18 piötra w budynku Collegium Altum w Poznaniu Poznañ, ul. Powstaöców Wielkopolskich 16, dzialka nr 17/1

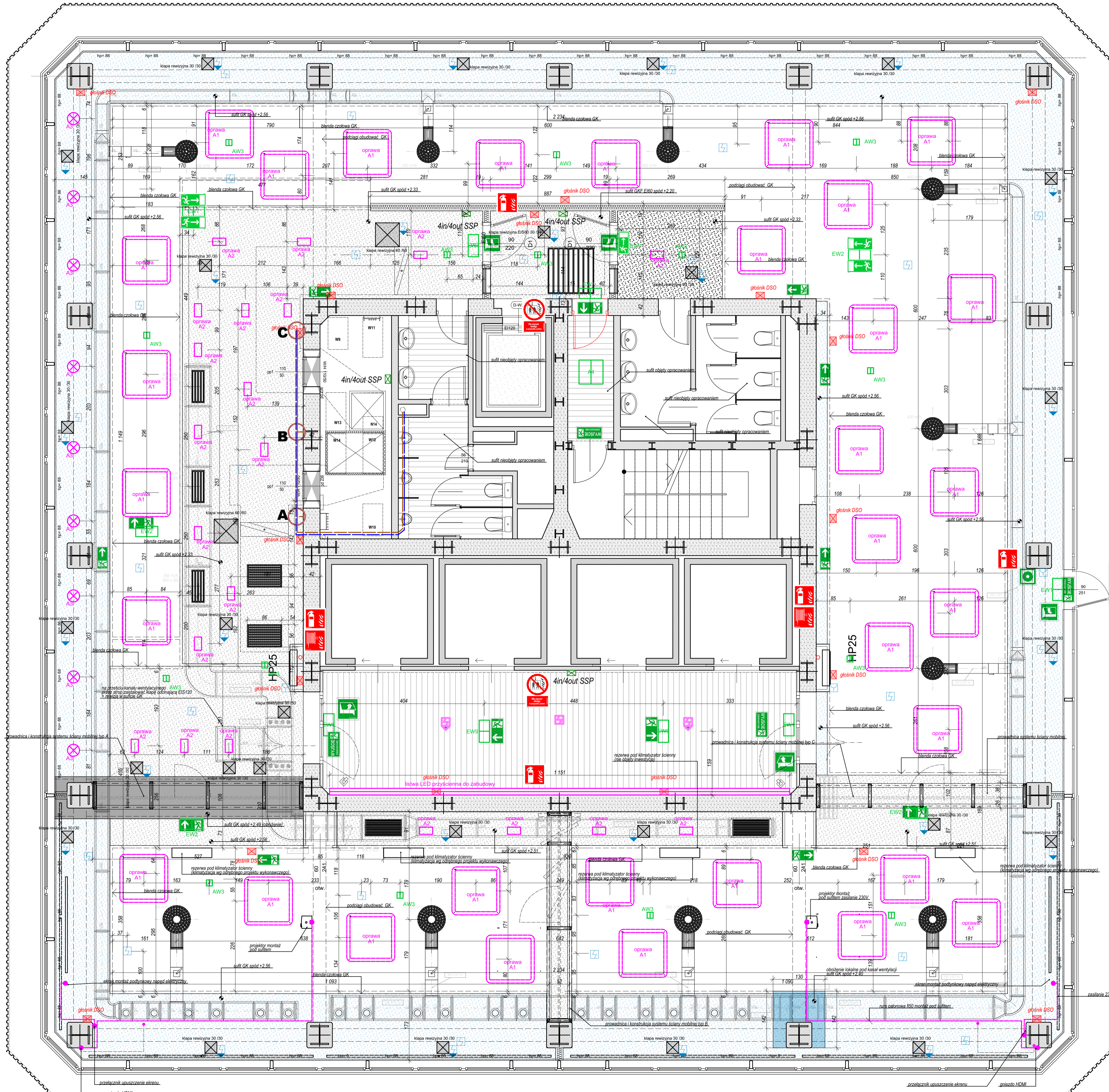
Etap projektu

Projekt wykonawczy

Nazwa rysunku








Aranöacja 18 piötra rzut

branöa	nr rysunku		
architektura	AW.03		
wyözry opracowania	nr spröwienia		podpis
mgr inż. arch. Mariusz Sobczak	2408/D01A		
data rysunku	data opracowania		nr strony
1:50	06.03.2019		

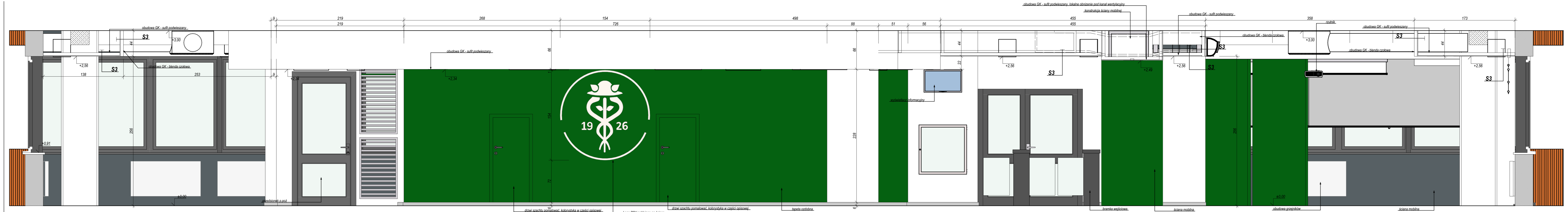


LEGENDA

Szczegóły techniczne wybranych elementów instalacji sanitarnych i elektrycznych w oprawkach branżowych. Rzut sufitu przedstawia rozmieszczenie wszystkich elementów sufitów wraz z podanymi wymiarami montażu. Lokalizację elementów należy każdorazowo koordynować w oparciu o rysunek rzutu sufitów. **OSTATECZNY RODZAJ I LOKALIZACJE ZNAKÓW EWAKUACYJNYCH NALEŻY WYKONAĆ W AKTUALIZACJI INSTRUKCJI BEZPIECZEŃSTWA POŻAROWEGO.**

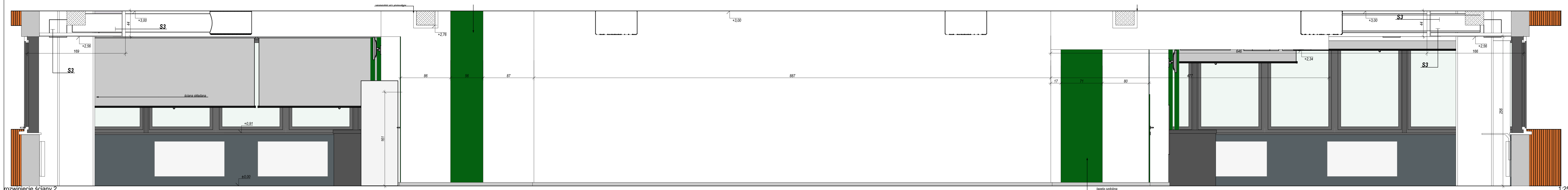
-  CZUŁKA OPTYCZNA DYMU I NADSIĘTOWA Z SYGNALIZATOREM ZADZIAŁANIA I MATYKOWA - PRZESUNIĘCIE ISTNIEJĄCYCH ELEMENTÓW WRAZ Z OKABLOWANIEM
-  PRZYCIŚNIK ROP - PRZESUNIĘCIE ISTNIEJĄCYCH
-  GŁOSNIK SYSTEMU DSO - PRZESUNIĘCIE ISTNIEJĄCYCH ELEMENTÓW WRAZ Z OKABLOWANIEM
-  OPRAWA A1
OPRAWA A2
-  NOWE OPRAWY SUFITOWE OŚWIETLENIE BYTOWE WG PROJEKTU INST. ELEKTRYCZNYCH
-  OŚWIETLENIE KIERUNKOWE - PRZESUNIĘCIE OPRAW MATYKOWYCH
-  OŚWIETLENIE AWARYJNE - PRZESUNIĘCIE ISTNIEJĄCYCH ORAZ NOWE OPRAWY SUFITOWE WG PROJEKTU INST. ELEKTRYCZNYCH

Jednostka projektowa	
attik <small>Postolin 21a 56-300 Milicz</small>	
<small>Właściciel: WIELKOPOLSKA AKADEMIA WYŻSZA SZKOŁA WYDZIAŁ INŻYNIERII I ARCHITEKTURY</small>	
<small>Nazwa i adres inwestora</small>	
Uniwersytet Ekonomiczny w Poznaniu al. Niepodległości 10, 61-875 Poznań	
<small>Nazwa i lokalizacja inwestycji</small>	
Zmiana funkcji użytkowania wraz z aranżacją wnętrza 18 piętra w budynku Collegium Altum w Poznaniu Poznań, ul. Powstańców Wielkopolskich 16, działka nr 17/1	
<small>Etap projektu</small>	
Projekt wykonawczy	
<small>Nazwa rysunku</small>	
Rzut sufitów, instalacja SSP, instalacja DSO	
<small>branża</small>	nr rysunku
architektura	AW.04
<small>autorzy opracowania</small>	nr opracowania
mjr inż. arch. Mariusz Sobczak	2408/D01A
<small>data rysunku</small>	data opracowania
1.50	06.03.2019
<small>nr strony</small>	
nr strony	



rozwińcie ściany 1

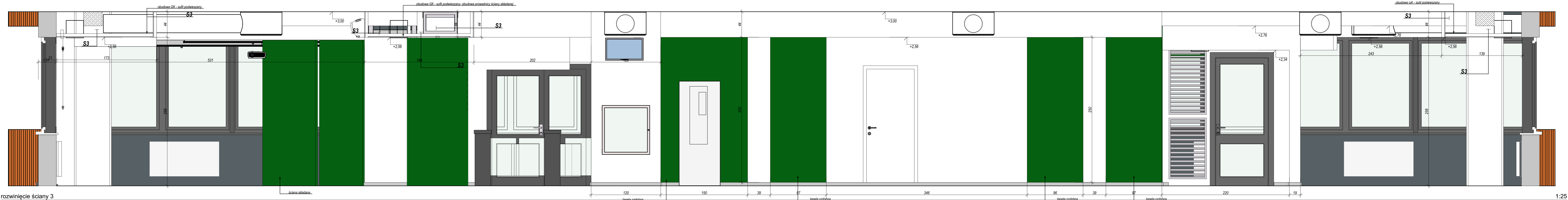
1:25



rozwińcie ściany 2

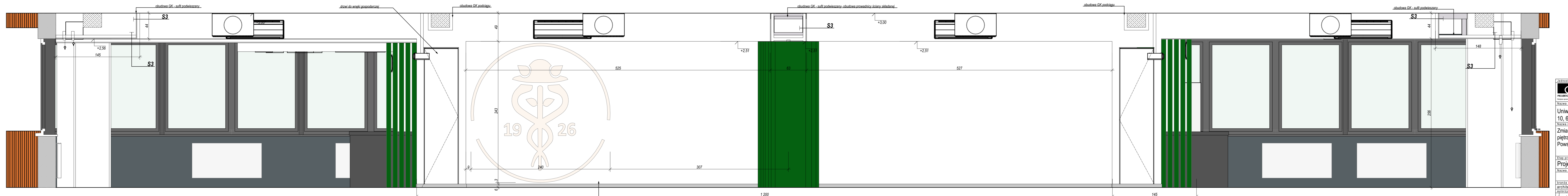
1:25

Jednostka projektowa	
attik	Wrocław 51-126 ul. Kamieńskiego 205
PROJEKTOWANE I NADZOROWANE INWESTYCJA www.attik.pl , info@attik.pl	
Nazwa i adres inwestora	
Uniwersytet Ekonomiczny w Poznaniu al. Niepodległości 10, 61-875 Poznań	
Nazwa i lokalizacja inwestycji	
Zmiana funkcji użytkownika wraz z aranżacją wnętrza 18 piętra w budynku Collegium Altum w Poznaniu Poznań, ul. Powstańców Wielkopolskich 16, działka nr 17/1	
Etap projektu	
Projekt wykonawczy	
Nazwa rysunku	
Kład ściany 1,2	
branża	nr rysunku
architektura	AW.05
autorzy opracowania	nr opracowania
mgr inż. arch. Mariusz Sobczak	2408.D0A
data opracowania	nr strony
06.03.2019	1:25



rozwięcie ściany 3

1:25



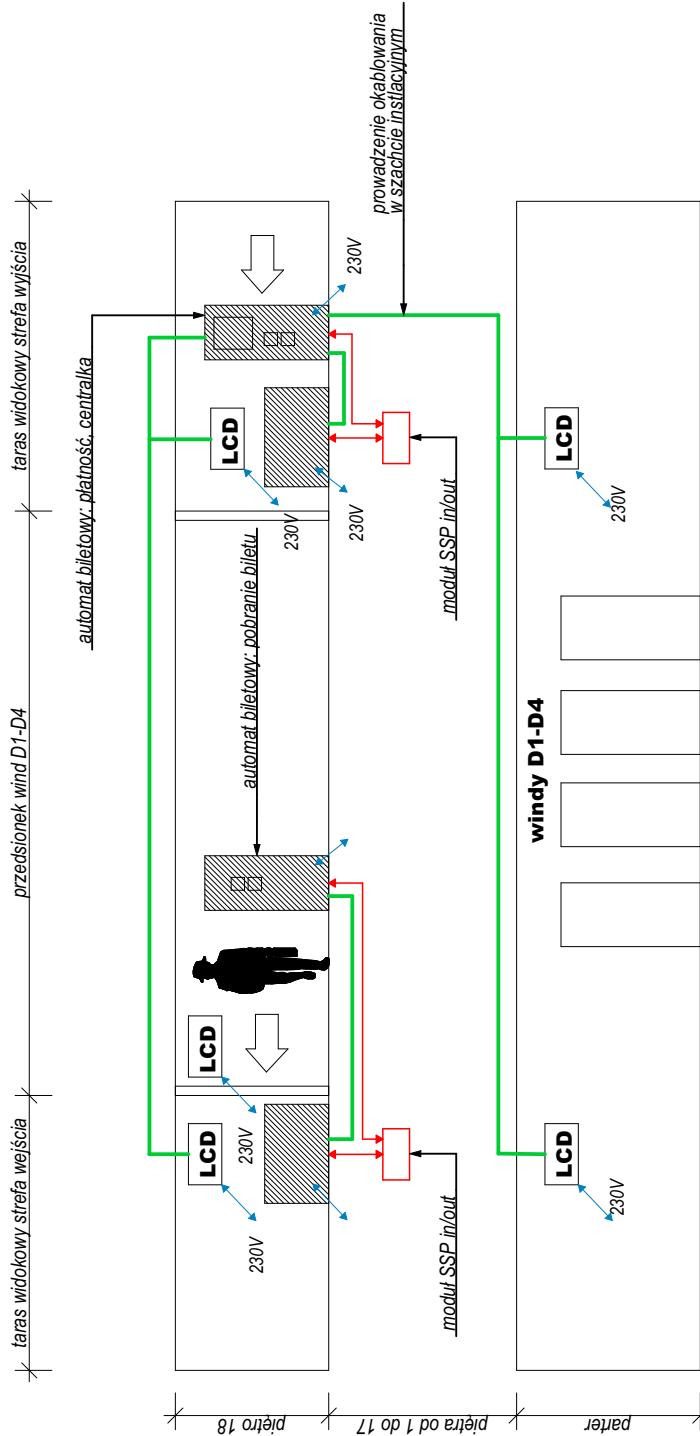
rozwięcie ściany 4


1:25

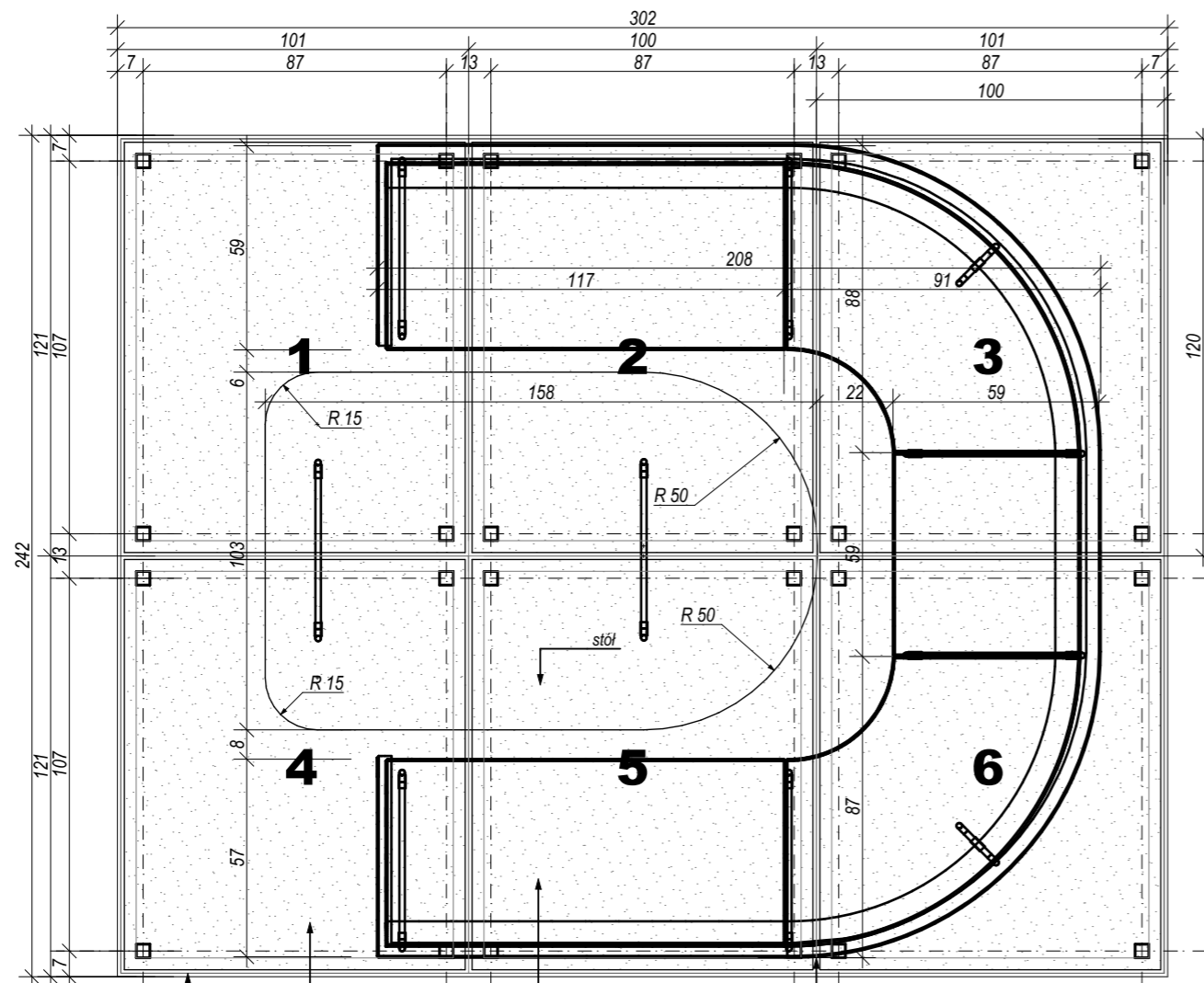
Jednostka projektowa	
attik	Wrocław 51-126 ul. Kamińskiego 205
PROJEKTOWANE NADZORNICTWA www.attik.pl , info@attik.pl	
Nazwa i adres inwestora	
Uniwersytet Ekonomiczny w Poznaniu al. Niepodległości 10, 61-875 Poznań	
Nazwa i lokalizacja inwestycji	
Zmiana funkcji użytkownika wraz z aranżacją wnętrza 18 piętra w budynku Collegium Altum w Poznaniu Poznań, ul. Powstańców Wielkopolskich 16, działka nr 17/1	
Etap projektu	
Projekt wykonawczy	
Nazwa rysunku	
Kład ściany 3,4	
branża	nr rysunku
architektura	AW.06
autor opracowania	nr uprawnień
mgr inż. arch. Mariusz Sobczak	2408.D0A
skala rysunku	data opracowania
1:25	06.03.2019
	nr strony
	1

SCHEMAT PRACY KONTROLI DOSTĘPU NA TARAS WIDOKOWY.

Opis systemu w części opisowej projektu.
Treść komunikatów informacyjnych wg części opisowej projektu.



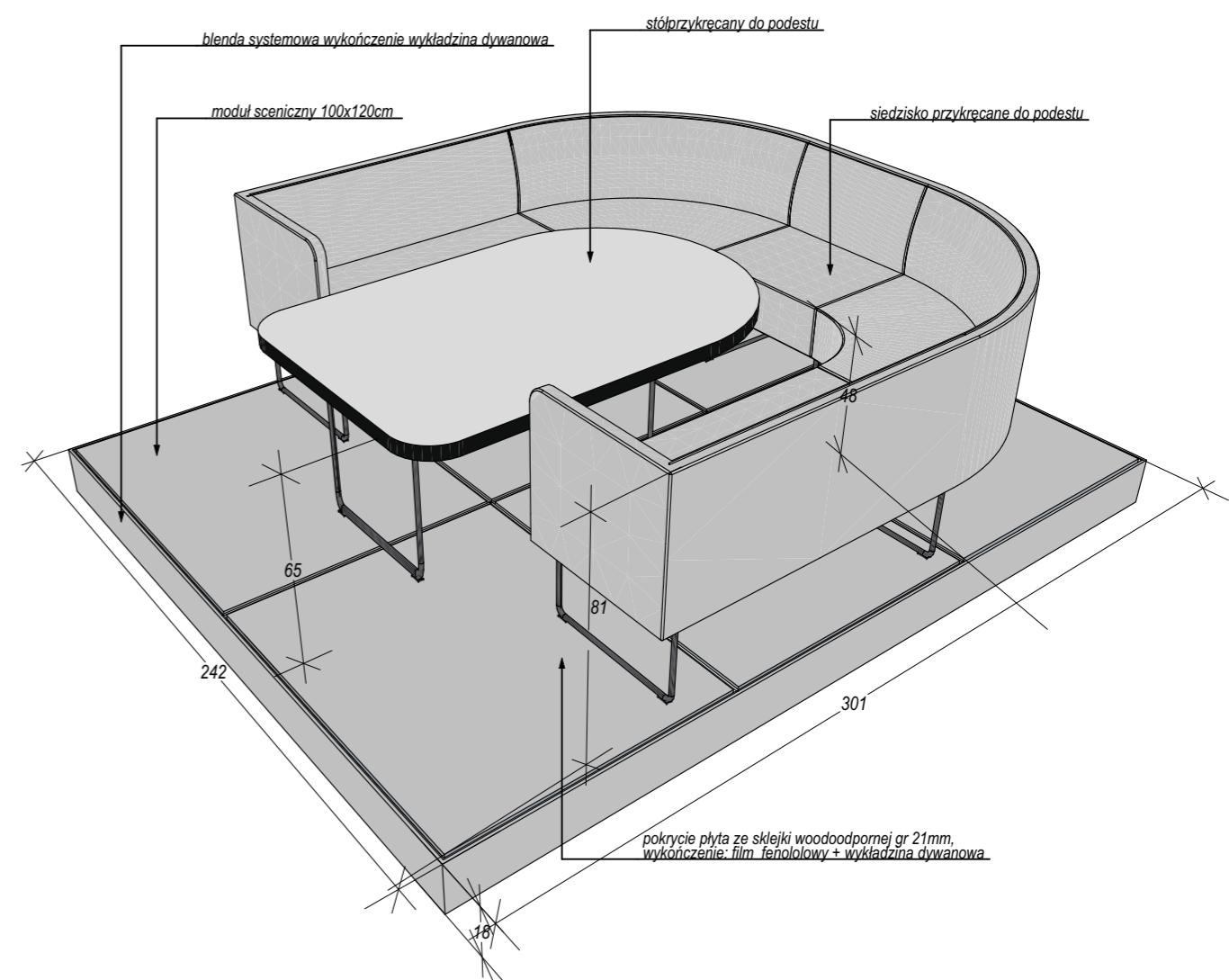
Nazwa i adres inwestora		Jednostka projektowa		 Postolin 21a, 56-300 Milicz, www.attik.pl, info@attik.pl	
Uniwersytet Ekonomiczny w Poznaniu al. Niepodległości 10, 61-875 Poznań		Nazwa rysunku		Schemat pracy kontroli dostępu	
Nazwa i lokalizacja inwestycji		branża	nr rysunku		
Zmiana funkcji użytkowania wraz z aranżacją wnętrza 18 piętra w budynku Collegium Altum w Poznaniu Poznań, ul. Powstańców Wielkopolskich 16, działka nr 17/1		architektura	AW.07		
		autorzy opracowania	nr uprawnień	podpis	
		proj. mgr inż. arch. Mariusz Sobczak	24/08/DOIA w spec. architektonicznej		
		skala rysunku	data opracowania	nr strony	
		1:100	06.03.2019		



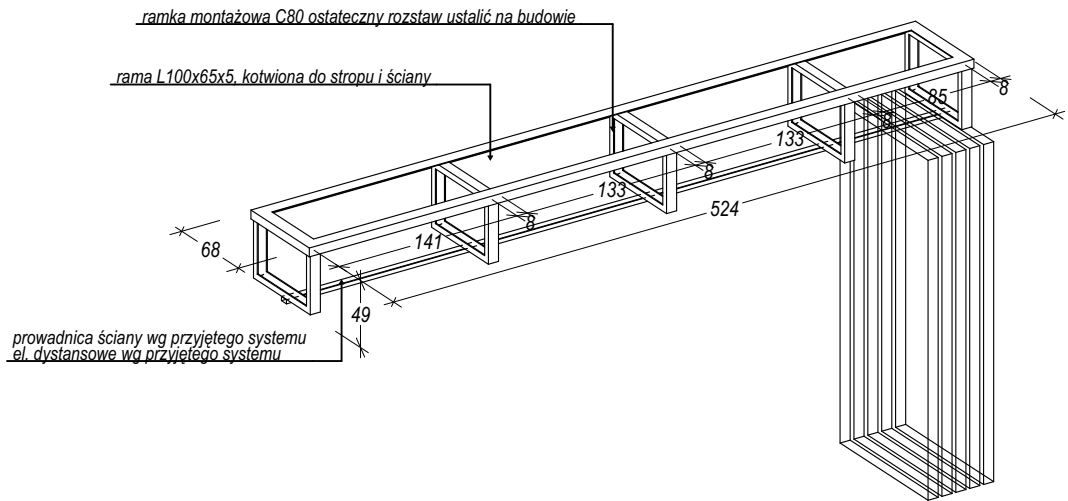
moduł podestowy: 100x120cm
 pokrycie sklejka wodoodporna 21mm pokrycie film fenolowy gramatura 167 g/m2
 profil nośny aluminiowy 110mm dopuszczalne obciążenie 850kg/m2,
 posadowienie nogi aluminiowe demontowalne

blenda zewnętrzna wykończenie: wykładzina dywanowa

łączeniemodulów wg przyjętego systemu podestów scenicznych

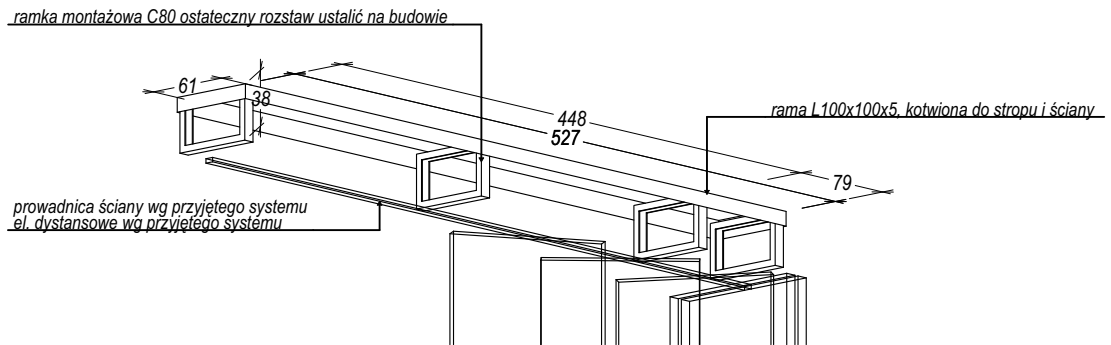


Jednostka projektowa		
attik Wrocław 51-126 ul.Kamińskiego 205		
PROJEKTOWANIE I NADZÓR INWESTYCJI www.attik.pl, info@attik.pl		
Najlepiej opracowanie chronione jest prawami autorskimi. Kopiowanie, uzupełnianie oraz udostępnianie osobom trzecim bez pisemnej zgody autora jest zabronione.		
Nazwa i adres inwestora		
Uniwersytet Ekonomiczny w Poznaniu al. Niepodległości 10, 61-875 Poznań		
Nazwa i lokalizacja inwestycji		
Zmiana funkcji użytkowania wraz z aranżacją wnętrza 18 piętra w budynku Collegium Altum w Poznaniu Poznań, ul. Powstańców Wielkopolskich 16, działka nr 17/1		
Etap projektu		
Projekt wykonawczy		
Nazwa rysunku		
Podest 1 rysunek szczegółowy		
branża	nr rysunku	
architektura	AW.08	
autorzy opracowania	nr uprawnień	podpis
p.roj. mgr inż. arch. Mariusz Sobczak	24/08/DOIA w spec. architektonicznej	
skala rysunku	data opracowania	nr strony
1:20, 1:50	06.03.2019	



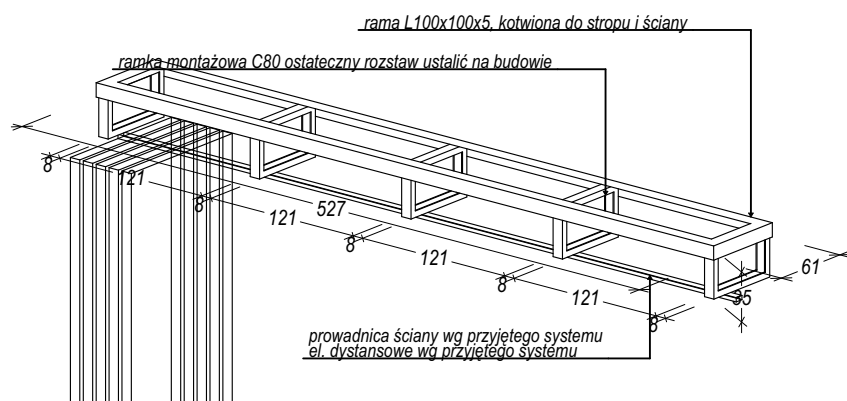
prowadnica typ A

1:50




prowadnica typ B

1:50



prowadnica typ C

1:50

Nazwa i adres inwestora		 Postolin 21a, 56-300 Milicz, www.attik.pl, info@attik.pl	
Uniwersytet Ekonomiczny w Poznaniu al. Niepodległości 10, 61-875 Poznań		Jednostka projektowa Nazwa rysunku	
		Konstrukcja montażu ścian mobilnych	
Nazwa i lokalizacja inwestycji		branża	nr rysunku
Zmiana funkcji użytkowania wraz z aranżacją wnętrza 18 piętra w budynku Collegium Altum w Poznaniu Poznań, ul. Powstańców Wielkopolskich 16, działka nr 17/1		architektura	AW.09
		autorzy opracowania	nr uprawnień
		mgr inż. arch. Mariusz Sobczak	24/08/DOIA w spec. architektonicznej
		skala rysunku	data opracowania
		1:50	06.03.2019
			podpis
			nr strony

PRZEGRODY BUDOWLANE

S1	ściana lekka GKF REI120
	grunt, gładź szpachlowa, grunt, powłoka malarska
	plyta GKF 12,5 mm x4
10,0 cm	ruszt stalowy, wełna mineralna gr 10cm,
	plyta GKF 12,5 mm x4
	grunt, gładź szpachlowa, grunt, powłoka malarska


S2	ściana lekka GK
	grunt, gładź szpachlowa, grunt, powłoka malarska
	plyta GK 12,5 mm x2
10,0 cm	ruszt stalowy, wełna mineralna gr 10cm,
	plyta GK 12,5 mm x2
	grunt, gładź szpachlowa, grunt, powłoka malarska

S3	sufit podwieszany GK
	strop istniejący
10,0 cm	ruszt stalowy
	plyta GKI 12,5 mm x1
	grunt, gładź szpachlowa, grunt, powłoka malarska


S4	sufit podwieszany GKF EI60
	strop istniejący
10,0 cm	ruszt stalowy, wełna mineralna
	plyta GKF 12,5 mm x3
	grunt, gładź szpachlowa, grunt, powłoka malarska

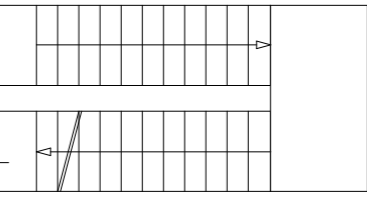
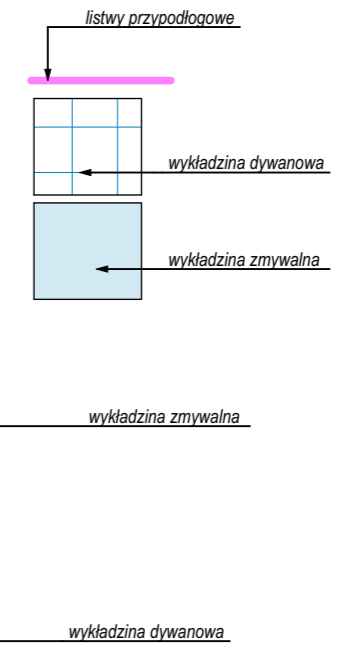
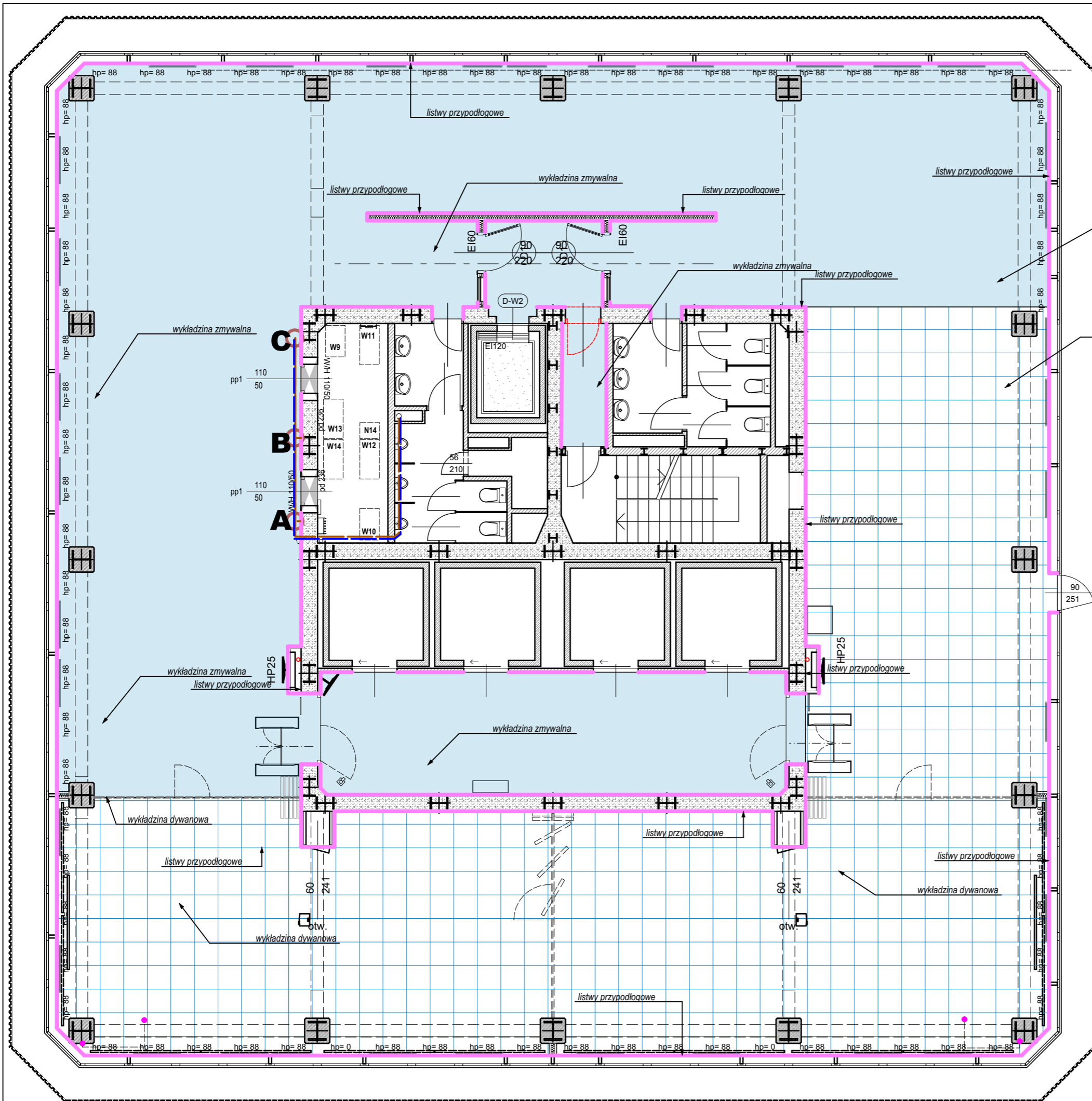
Uwaga: wszystkie elementy zabudowy ścian i sufitów wykonać z materiałów trudnozapalnych

Ściany stanowiące obudowę i uzupełnienia ścian mobilnych wykonać o izolacyjności akustycznej min. 50dB

Nazwa i adres inwestora	 Postolin 21a, 56-300 Milicz, www.attik.pl, info@attik.pl		
Uniwersytet Ekonomiczny w Poznaniu al. Niepodległości 10, 61-875 Poznań	Jednostka projektowa	architektura autorzy opracowania	
	Nazwa rysunku	Przegrody budowlane	
Nazwa i lokalizacja inwestycji	branża	nr rysunku	
Zmiana funkcji użytkowania wraz z aranżacją wnętrza 18 piętra w budynku Collegium Altum w Poznaniu Poznań, ul. Powstańców Wielkopolskich 16, działka nr 17/1	architektura	AW.10	
	autorzy opracowania	nr uprawnień	podpis
	mgr inż. arch. Mariusz Sobczak	24/08/DOIA w spec. architektonicznej	
	skala rysunku	data opracowania	nr strony
	1:100	06.03.2019	

D5	
	
90x220	90x220
106x228	106x228
- EI60	- EI60
jednoskrzydłowe wewnętrzne aluminiowo-szklane rama- aluminiowa lakierowana proszkowo RAL7013, skrzydło czynne min 90/200cm	jednoskrzydłowe wewnętrzne aluminiowo-szklane rama- aluminiowa lakierowana proszkowo RAL7013, skrzydło czynne min 90/200cm
aluminiowa lakierowana proszkowo RAL7013	aluminiowa lakierowana proszkowo RAL7013
self-closing device, patent insert, plate with room number	self-closing device, patent insert, plate with room number
szkło przeziernie	szkło przeziernie
fire door single-leaf, fire- resistant	fire door single-leaf, fire- resistant
L	P
1	1

Nazwa i adres inwestora		 Postolin 21a, 56-300 Milicz, www.attik.pl, info@attik.pl	
Uniwersytet Ekonomiczny w Poznaniu al. Niepodległości 10, 61-875 Poznań		Jednostka projektowa Nazwa rysunku	
		Zestawienie stolarki otworowej	
Nazwa i lokalizacja inwestycji		branża	nr rysunku
Zmiana funkcji użytkowania wraz z aranżacją wnętrza 18 piętra w budynku Collegium Altum w Poznaniu Poznań, ul. Powstańców Wielkopolskich 16, działka nr 17/1		architektura	AW.11
		autorzy opracowania	nr uprawnień
		mgr inż. arch. Mariusz Sobczak	24/08/DOIA w spec. architektonicznej
		skala rysunku	data opracowania
			nr strony
			06.03.2019



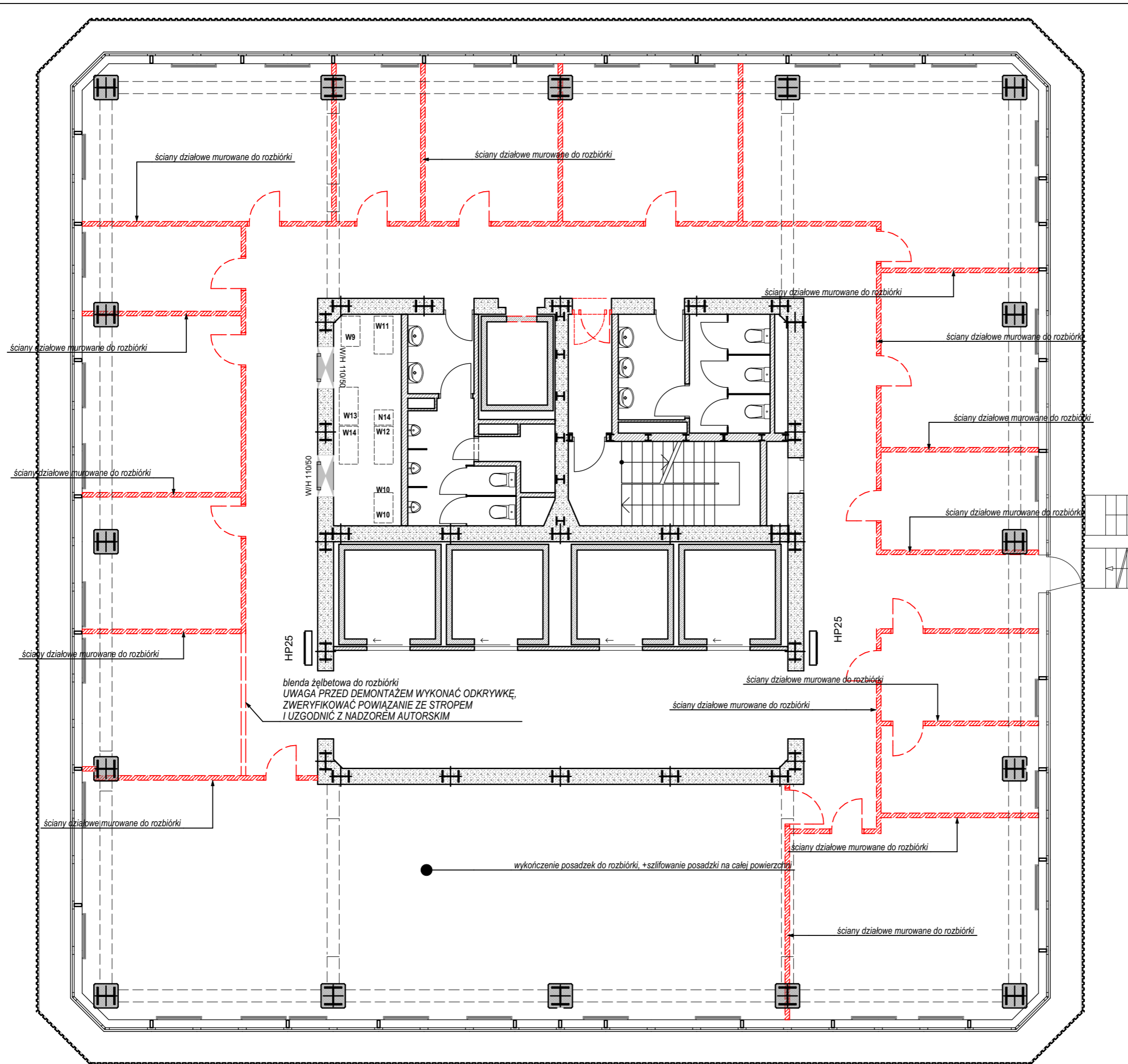
Jednostka projektowa
attik Wrocław 51-126 ul. Kamińskiego 205
 PROJEKTOWANIE I NADZÓR INWESTYCJI www.attik.pl, info@attik.pl
Niniejsze opracowanie chronione jest prawami autorskimi. Kopiowanie, uzupełnianie oraz udostępnianie osobom trzecim bez pisemnej zgody autora jest zabronione.

Nazwa i adres inwestora
Uniwersytet Ekonomiczny w Poznaniu al. Niepodległości 10, 61-875 Poznań

Nazwa i lokalizacja inwestycji
Zmiana funkcji użytkowania wraz z aranżacją wnętrza 18 piętra w budynku Collegium Altum w Poznaniu Poznań, ul. Powstańców Wielkopolskich 16, działka nr 17/1

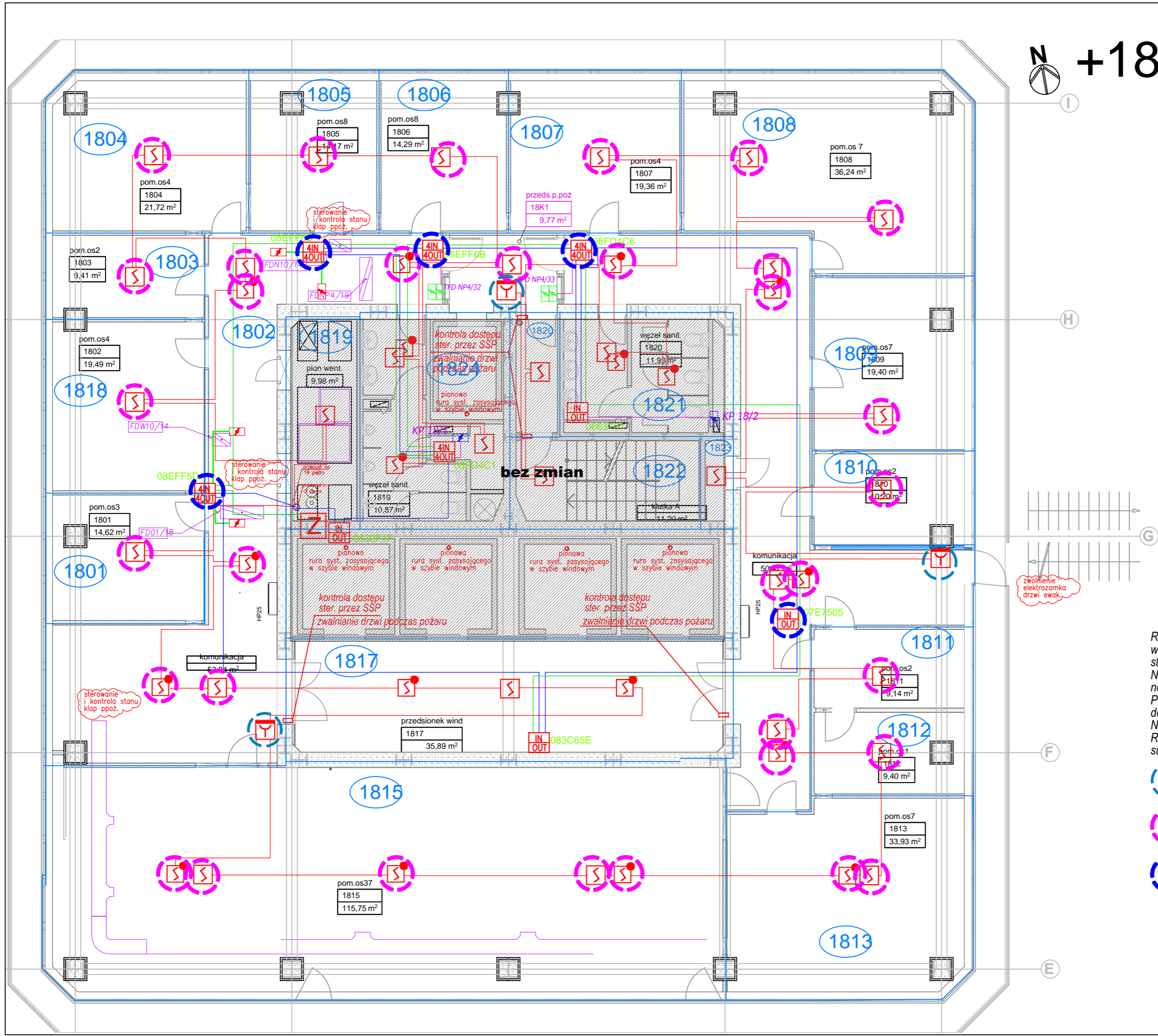
Etap projektu
Projekt wykonawczy

Nazwa rysunku		
Rzut posadzek		
branża	nr rysunku	
architektura	AW.12	
autorzy opracowania	nr uprawnień	podpis
p.roj. mgr inż. arch. Mariusz Sobczak	24/08/DOIA w spec. architektonicznej	
skala rysunku	data opracowania	nr strony
1:100	06.03.2019	



blenda żelbetowa do rozbiórki
 UWAGA PRZED DEMONTAŻEM WYKONAĆ ODKRYWKĘ,
 ZWERYFIKOWAĆ POWIĄZANIE ZE STROPEM
 I UZGODNIĆ Z NADZOREM AUTORSKIM

Jednostka projektowa		
attik Wrocław 51-126 ul. Kamieńskiego 205		
PROJEKTOWANIE I NADZÓR INWESTYCJI www.attik.pl , info@attik.pl		
Nazwa i adres inwestora		
Uniwersytet Ekonomiczny w Poznaniu al. Niepodległości 10, 61-875 Poznań		
Nazwa i lokalizacja inwestycji		
Zmiana funkcji użytkowania wraz z aranżacją wnętrza 18 piętra w budynku Collegium Altum w Poznaniu Poznań, ul. Powstańców Wielkopolskich 16, działka nr 17/1		
Etap projektu		
Projekt wykonawczy		
Nazwa rysunku		
Rozbiórki		
branża	nr rysunku	
architektura	AW.13	
autorzy opracowania	nr uprawnień	podpis
p.roj. mgr inż. arch. Mariusz Sobczak	24/08/DOIA w spec. architektonicznej	
skala rysunku	data opracowania	nr strony
1:100	06.03.2019	



LEGENDA PROJEKTU POWYKONAWCZEGO DO ISTNIEJĄCEGO SYSTEMU SSP

RODZAJE KABLI OD MODUŁÓW WYKONAWCZYCH
Zasilanie i monitorowanie klapy bytowej:
 monitorowanie - YnTKSY 2x2x0,8mm
 zasilanie - HDGs PH90 3x1mm
Zasilanie i monitorowanie klapy oddymiającej:
 monitorowanie - YnTKSY 2x2x0,8mm
 zasilanie - HDGs PH90 3x1mm
Monitorowanie zasilacza: YnTKSY 1x2x0,8mm
Zasilanie do modułu WE/WY: HDGs PH90 2x1mm
 Wyłączenie KD: zgodnie ze standardem wykonania KD (przerwanie obwodu zasilania elementu wykonawczego)
Sterowanie urządzeniami systemu oddymiania:
 HTKSH 3x2x0,8 (alarm WY, potwierdzenie pracy urządzenia WE, awaria zbiornika urządzenia WE)

LEGENDA	
	Centrala FC727
	Panel wyniesiony FC722
	Czujka Optyczna OP720
	Czujka optyczna OP720 nad dufitem podwieszonym + wskaźnik zadziałania FDAI
	Przycisk ROP FDM221
	Czujka zasysająca FDA2X1
	Moduł kontrolno sterujący 1we./1wy.
	Moduł kontrolno sterujący 4we./4wy.
	Moduł kontrolno sterujący 1we.
	Zasilacz buforowy urz. pożarowych EN54
	PRZEWÓD YnTKSY 1x2x1
	PRZEWÓD HTKSH 2x2x0,8 PH90
	PRZEWÓD HDGs 2x1 PH90
	Kabel do klap ppoż. szczegóły na schemacie
	Kłapa ppoż. went. bytowej
	Kłapa ppoż. went. oddymiającej
	Kłapa ppoż. went. oddymiającej





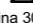

LEGENDA PROJEKTU PRZEBUDOWY SYSTEMU SSP

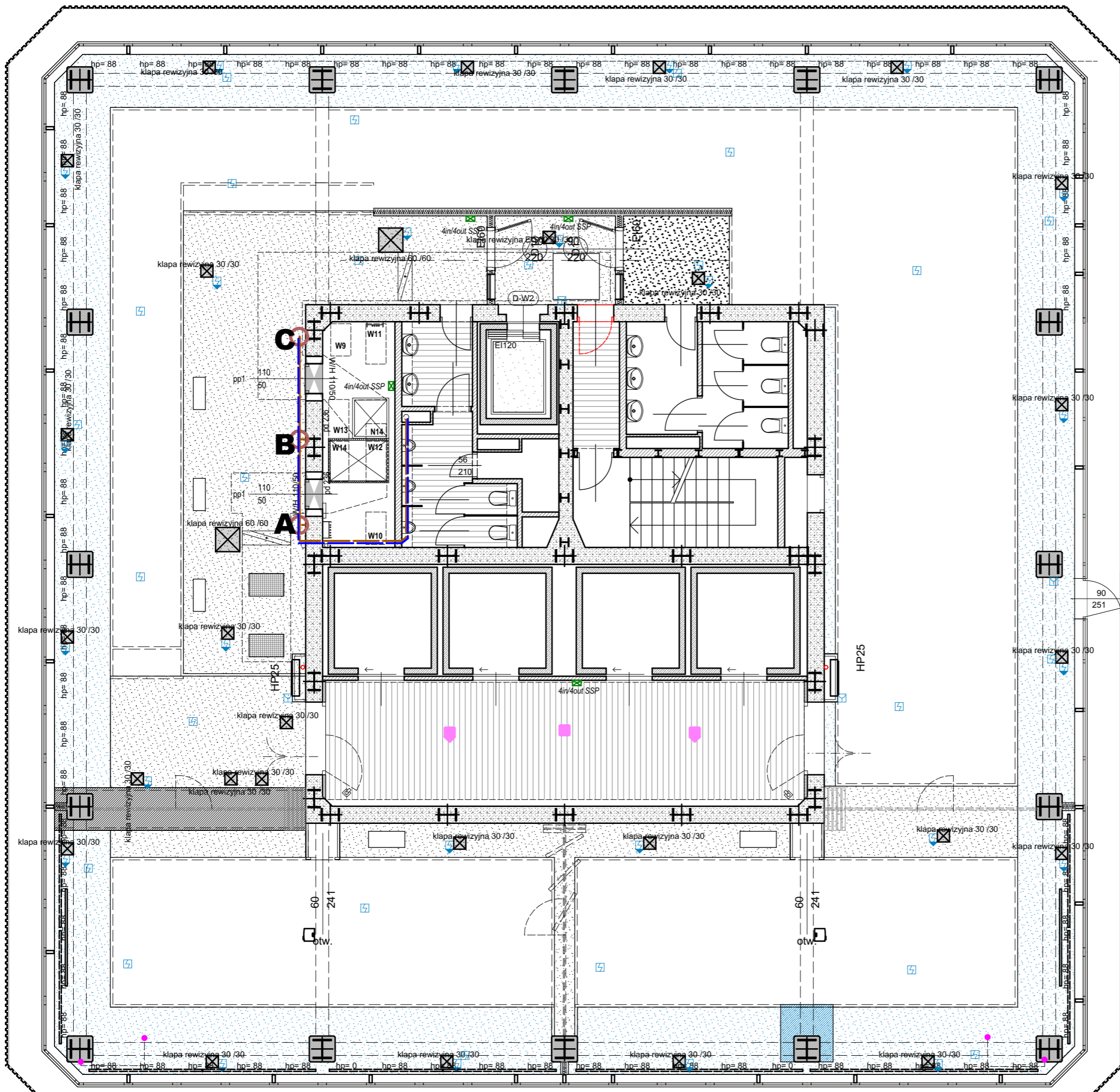
Rysunek zawiera podkład z projektu powykoawczego wykonanego w poprzednich etapach inwestycji systemu. Na rysunku widnieje stary układ pomieszczeń.
 Na rysunku oznaczono elementy które ulegają przebudowie oraz nowe.
 Przebudowie ulegają wszystkie linie sterująco-kontrolne oraz detekcyjne.
 Na rysunku oznaczono nową lokalizację czujek, modułów oraz ROP. Szczegółowe rozmieszczenie czujek zamieszczono na rysunku sufitów.

- przyciski ROP do przesunięcia szt. 3
- czujki SSP do przesunięcia szt. 34
- moduły SSP do przesunięcia szt.5

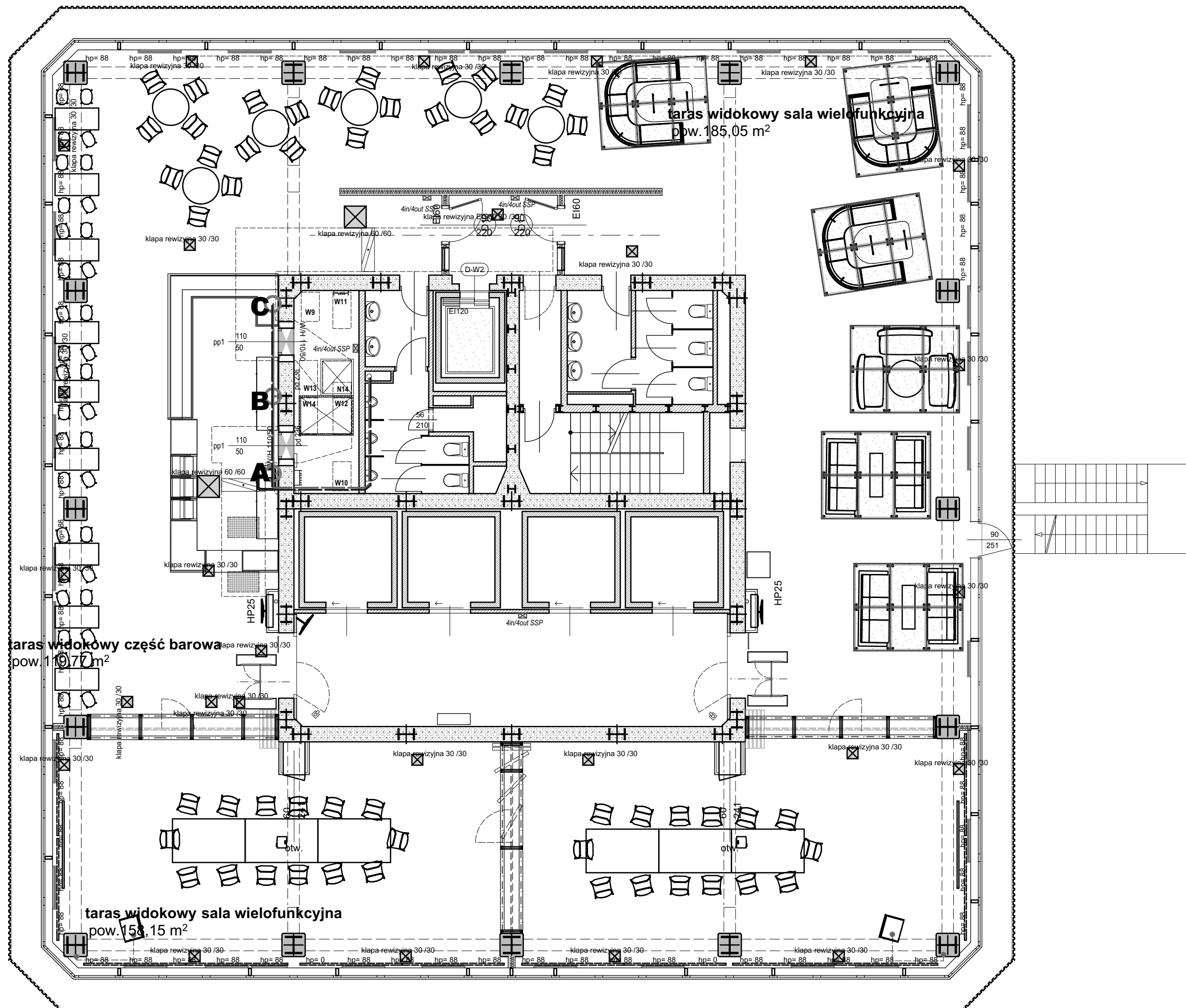
Jednostka projektowa		
attik Wrocław 51-126 ul. Kamińskiego 205 PROJEKTOWANIE I NADZÓR INWESTYCJI www.attik.pl, info@attik.pl <small>Niniejsze opracowanie stanowi projekt inwestycyjny. Kopowanie, udostępnianie oraz wykorzystanie całości lub części niniejszego projektu bez zezwolenia.</small>		
Nazwa i adres inwestora		
Uniwersytet Ekonomiczny w Poznaniu al. Niepodległości 10, 61-875 Poznań		
Nazwa i lokalizacja inwestycji		
Zmiana funkcji użytkowania wraz z aranżacją wnętrza 18 piętra w budynku Collegium Altum w Poznaniu Poznań, ul. Powstańców Wielkopolskich 16, działka nr 17/1		
Etap projektu		
Projekt wykonawczy		
Nazwa rysunku		
SSP przebudowa		
branża	nr rysunku	
architektura	AW.14	
autorzy opracowania	nr uprawnień	podpis
mgr inż. arch. Mariusz Sobczak	24/08/DOIA w spec. architektonicznej	
skala rysunku	data opracowania	nr strony
1:100	06.03.2019	

LEGENDA

-  lokalizacja przyciski ROP
-  lokalizacja czujki dymowej natynkowej
-  lokalizacja czujki dymowej w strefie podsufitowej z sygnalizatorem zadziałania
-  kłapa rewizyjna w suficie
-  4in/4out SSP
-  moduł SSP



Jednostka projektowa		
attik Wrocław 51-126 ul. Kamińskiego 205		
PROJEKTOWANIE I NADZÓR INWESTYCJI www.attik.pl , info@attik.pl		
<small>Niniejsze opracowanie chronione jest prawami autorskimi. Kopiowanie, rozprowadzanie oraz udostępnianie osobom trzecim bez pisemnej zgody autora jest zabronione.</small>		
Nazwa i adres inwestora		
Uniwersytet Ekonomiczny w Poznaniu al. Niepodległości 10, 61-875 Poznań		
Nazwa i lokalizacja inwestycji		
Zmiana funkcji użytkowania wraz z aranżacją wnętrza 18 piętra w budynku Collegium Altum w Poznaniu Poznań, ul. Powstańców Wielkopolskich 16, działka nr 17/1		
Etap projektu		
Projekt wykonawczy		
Nazwa rysunku		
SSP ROZMIESZCZENIE CZUJEK I MODUŁÓW		
branża	nr rysunku	
architektura	AW.15	
autorzy opracowania	nr uprawnień	podpis
p.roj. mgr inż. arch. Mariusz Sobczak	24/08/DOIA w spec. architektonicznej	
skala rysunku	data opracowania	nr strony
1:100	06.03.2019	



TARAS WIDOKOWY NA 18 p. BUDYNKU COLLEGIUM ALTUM PROJEKT WYKONAWCZY

rys. RZUT

opracował: Mariusz Sobczak
data opracowania: 06.03.2019

PRZEDSIONEK, WEJŚCIE DO TOALET

KAWIARNIA

HALL

ŚCIANA SKŁADANA

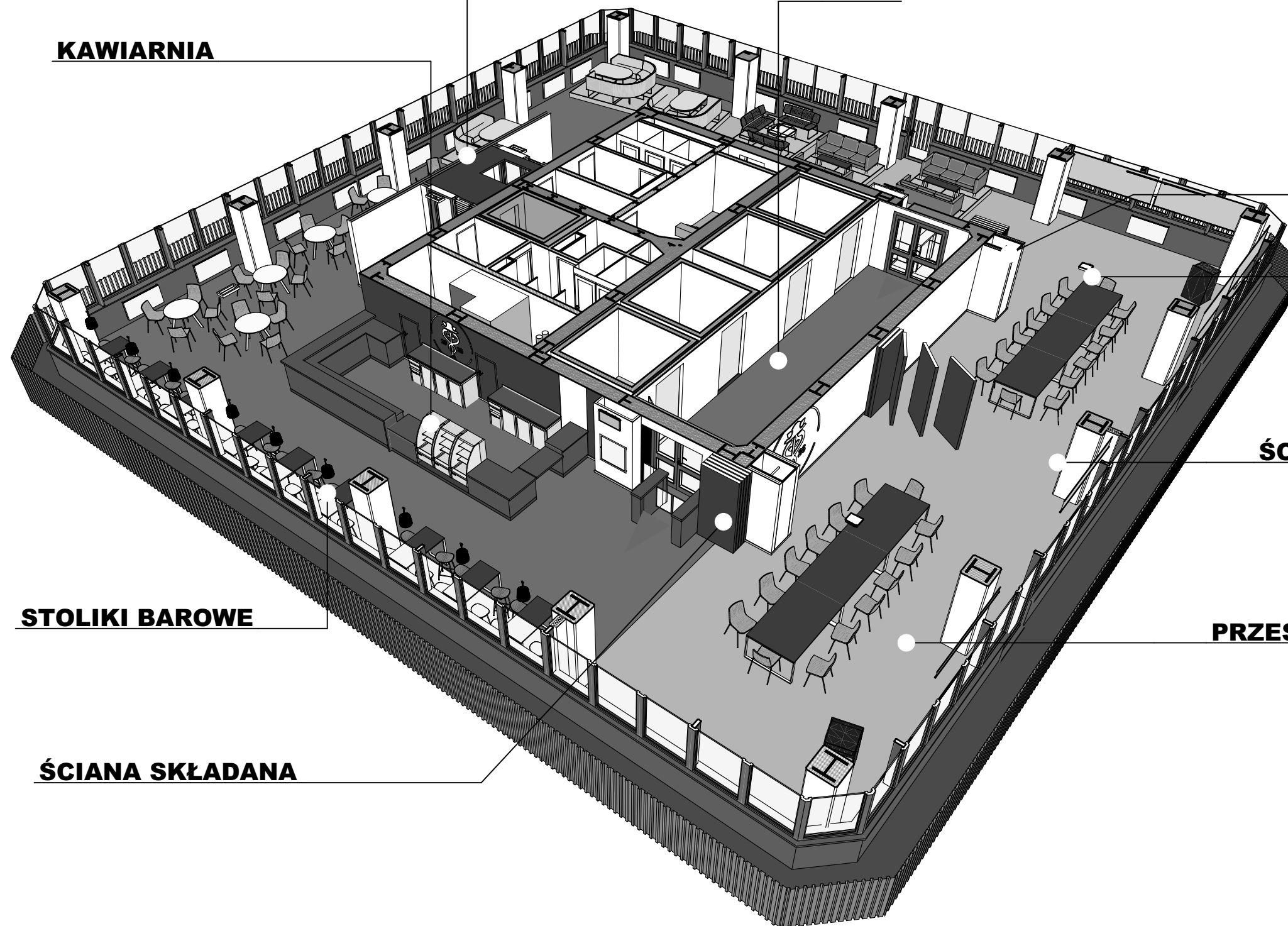
PRZESTRZEŃ WIELOFUNKCYJNA

ŚCIANA SKŁADANA

STOLIKI BAROWE

PRZESTRZEŃ WIELOFUNKCYJNA

ŚCIANA SKŁADANA



TARAS WIDOKOWY NA 18 p. BUDYNKU COLLEGIUM ALTUM PROJEKT WYKONAWCZY

rys. WIDOK 1

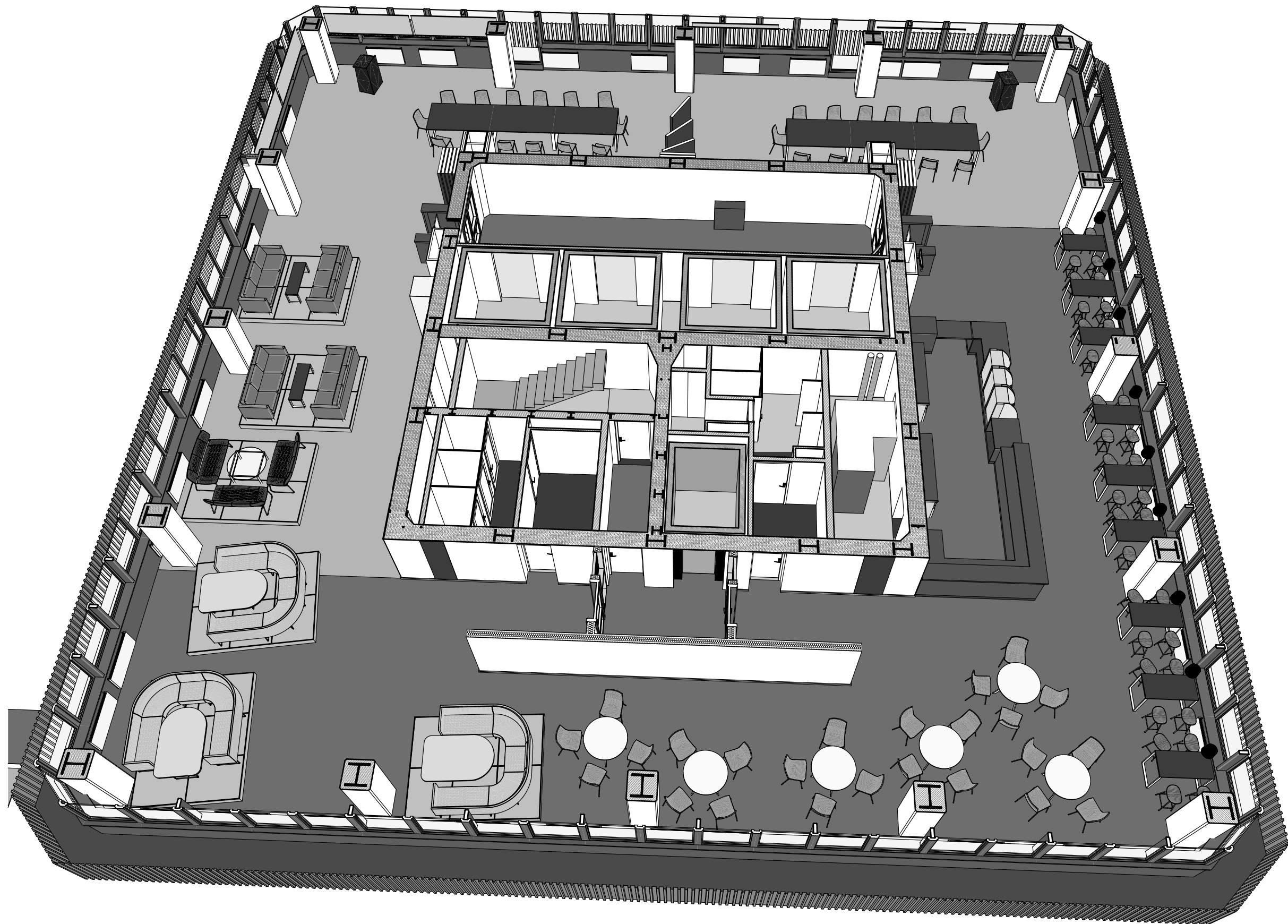
opracował: Mariusz Sobczak
data opracowania: 06.03.2019



TARAS WIDOKOWY NA 18 p. BUDYNKU COLLEGIUM ALTUM PROJEKT WYKONAWCZY

rys. WIDOK 2

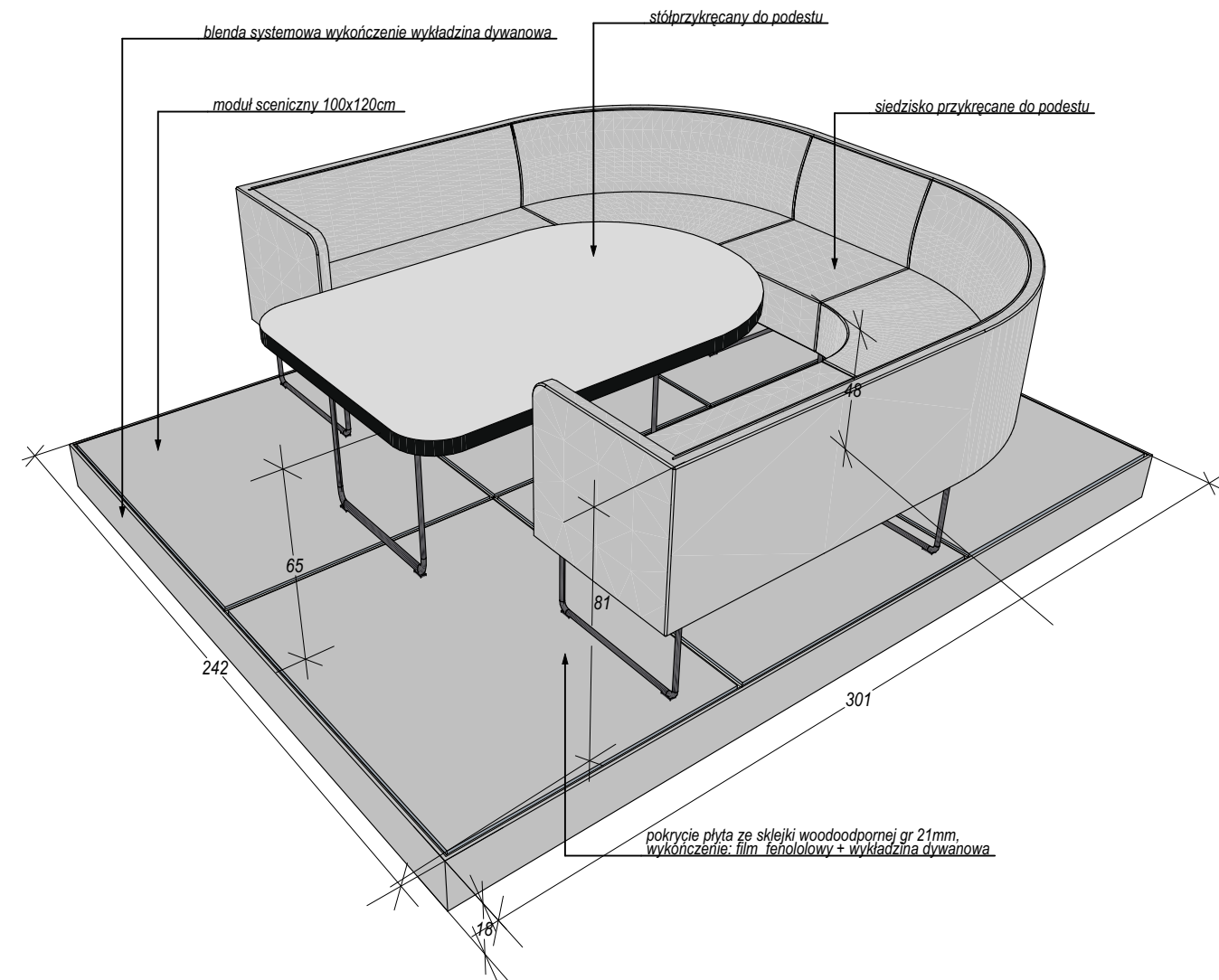
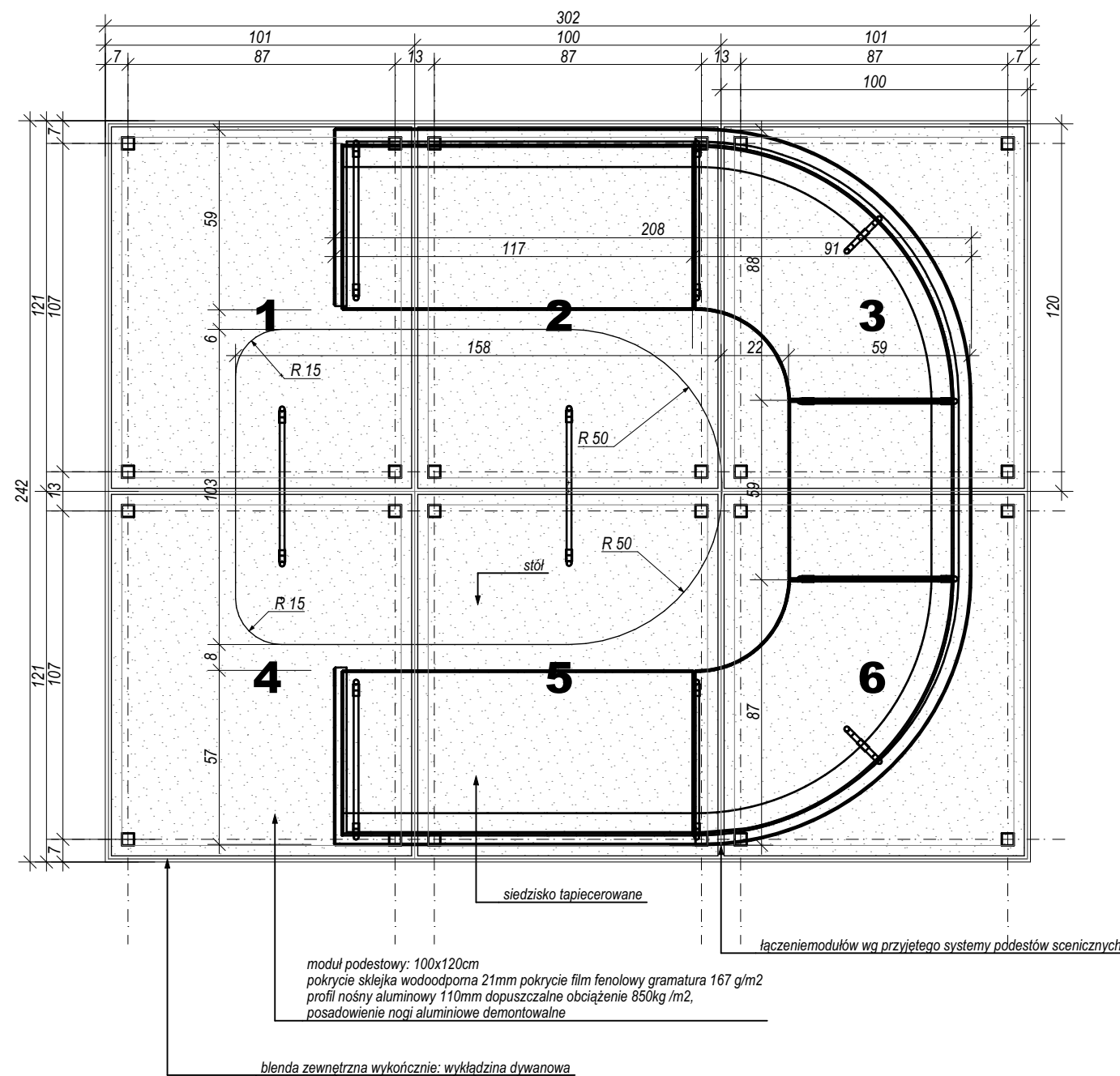
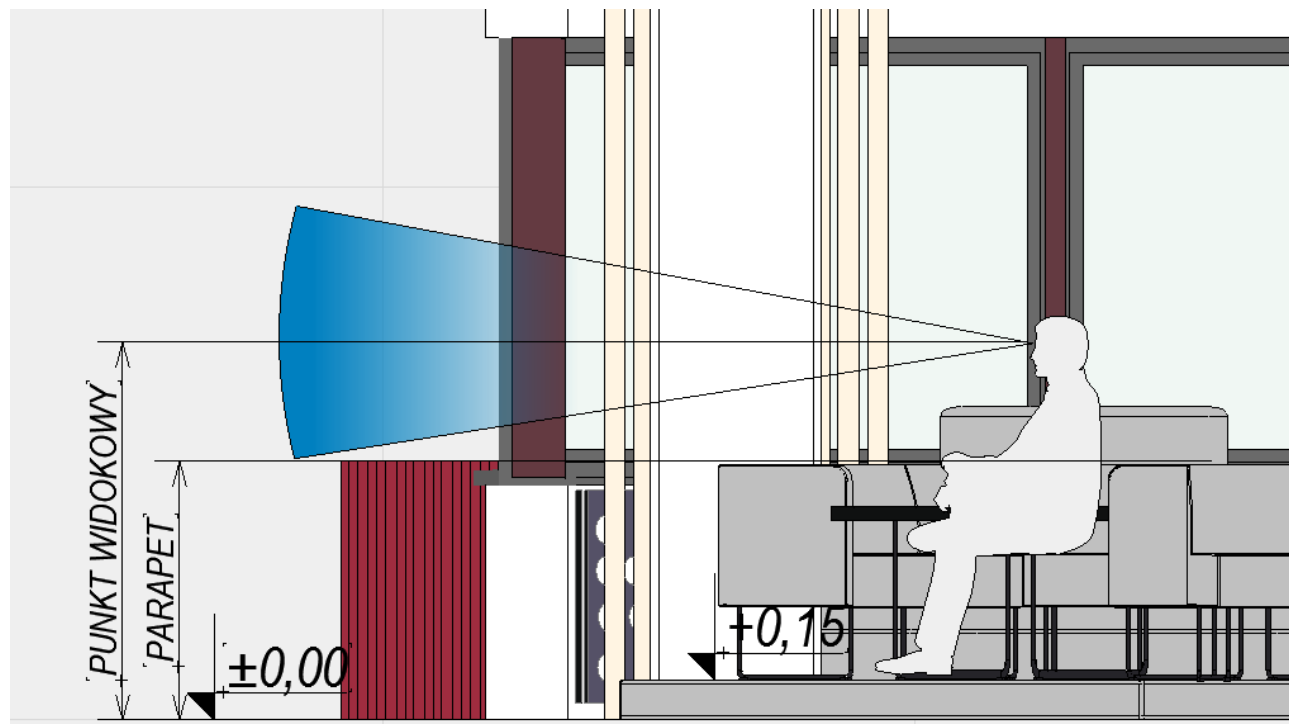
opracował: Mariusz Sobczak
data opracowania: 06.03.2019



TARAS WIDOKOWY NA 18 p. BUDYNKU COLLEGIUM ALTUM PROJEKT WYKONAWCZY

rys. WIDOK 4

opracował: Mariusz Sobczak
data opracowania: 06.03.2019



TARAS WIDOKOWY NA 18 p. BUDYNKU COLLEGIUM ALTUM PROJEKT WYKONAWCZY

rys. DETALE

opracował: Mariusz Sobczak
 data opracowania: 06.03.2019



TARAS WIDOKOWY NA 18 p. BUDYNKU COLLEGIUM ALTUM PROJEKT WYKONAWCZY

rys. WIZUALIZACJE 1
opracował: Mariusz Sobczak
data opracowania: 06.03.2019



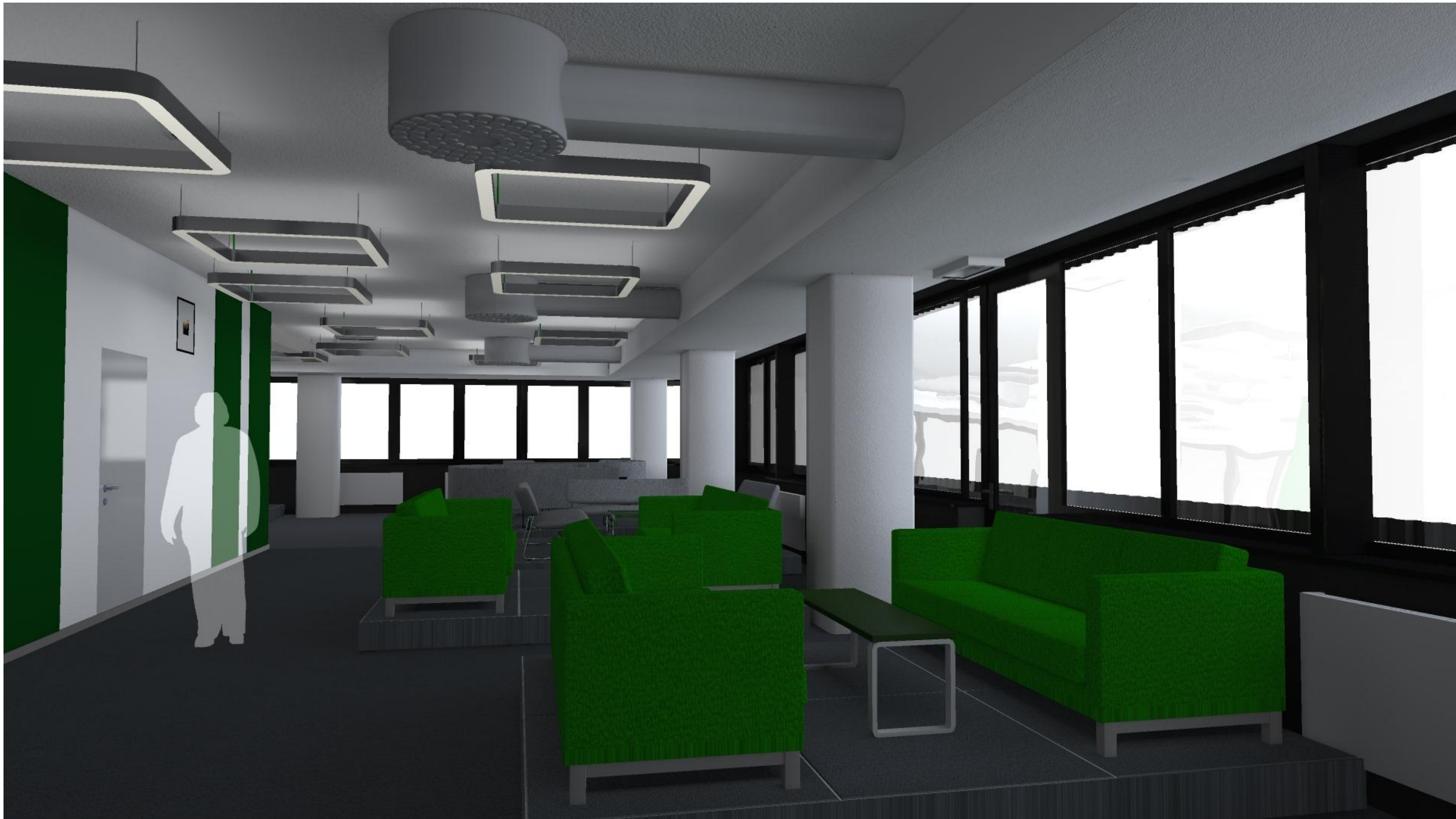
TARAS WIDOKOWY NA 18 p. BUDYNKU COLLEGIUM ALTUM PROJEKT WYKONAWCZY

rys. WIZUALIZACJE 2
opracował: Mariusz Sobczak
data opracowania: 06.03.2019



TARAS WIDOKOWY NA 18 p. BUDYNKU COLLEGIUM ALTUM PROJEKT WYKONAWCZY

rys. WIZUALIZACJE 3
opracował: Mariusz Sobczak
data opracowania: 06.03.2019



TARAS WIDOKOWY NA 18 p. BUDYNKU COLLEGIUM ALTUM PROJEKT WYKONAWCZY

rys. WIZUALIZACJE 4
opracował: Mariusz Sobczak
data opracowania: 06.03.2019



TARAS WIDOKOWY NA 18 p. BUDYNKU COLLEGIUM ALTUM PROJEKT WYKONAWCZY

rys. WIZUALIZACJE 5
opracował: Mariusz Sobczak
data opracowania: 06.03.2019



TARAS WIDOKOWY NA 18 p. BUDYNKU COLLEGIUM ALTUM PROJEKT WYKONAWCZY

rys. WIZUALIZACJE 6

opracował: Mariusz Sobczak
data opracowania: 06.03.2019

26