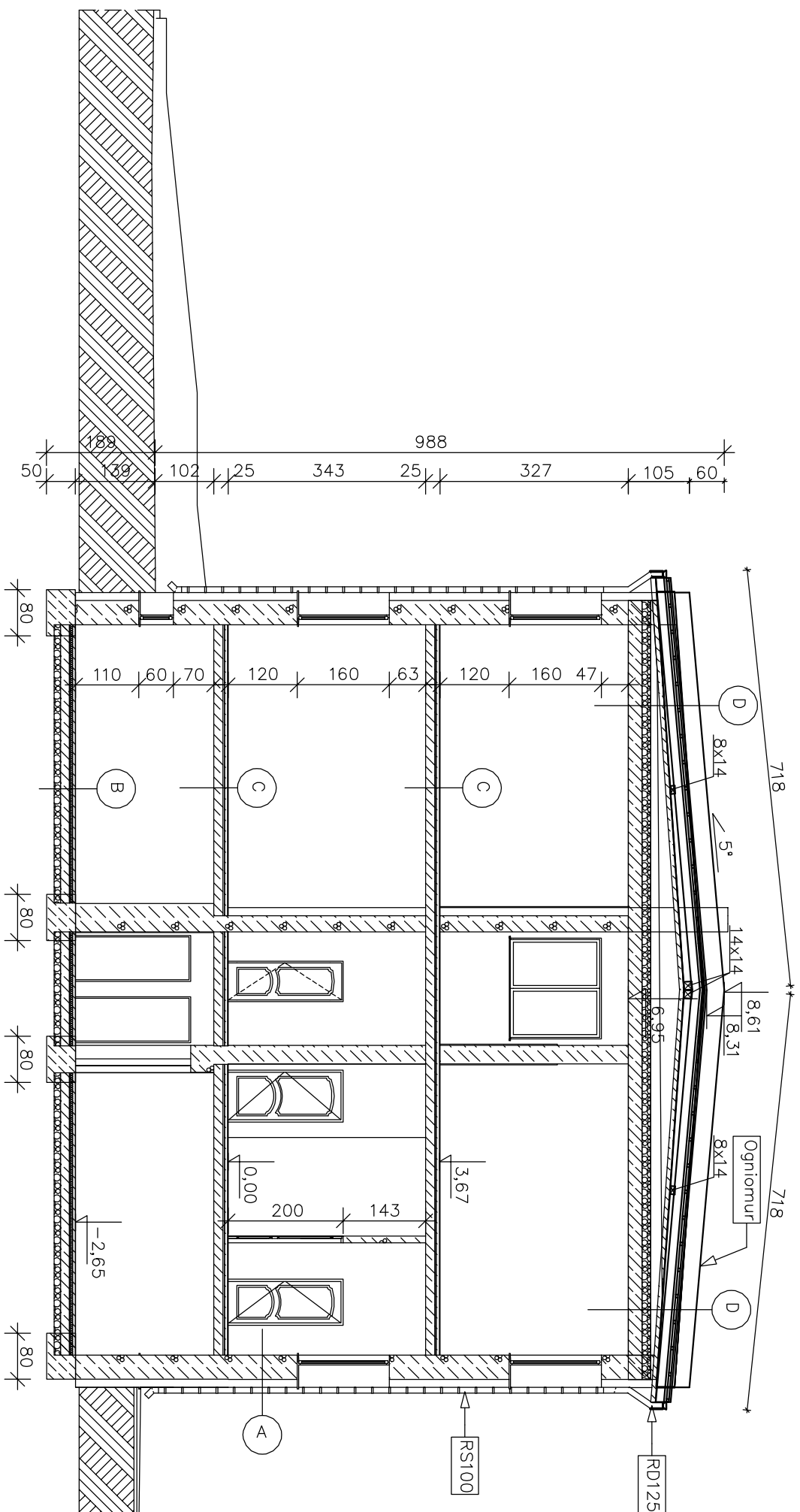


PRZEKRÓJ A-A



A

Tynk mineralny

Stryopian EPS70-040 gr. 14cm

Pustak H+H gr. 42cm

Tynk cem-wap gr. 1,5cm

C

Terakota

Wylewka bet. gr. 5cm

Płyty wiotro-cem. gr. 3cm

Strop żelbetowy kanałowy gr. 16cm

B

Wylewka bet. gr. 5cm

Stryopian EPS100-042 gr. 6cm

Folia PE

Beton C12/16 gr. 10cm

Zawrotany piasek gr. 25cm

D

Błacha trapezowa

Łaty gr. 4cm

Kontraty gr. 4cm

Folia parotzoiacyjna


Krokwie 7x14

Płyta żelbetowa gr. 7cm

Wełna mineralna gr. 20cm

Zrzuł wielkopłcowy gr. 15cm

Strop żelbetowy kanałowy gr. 24cm

<p>JEDNOSTKA PROJEKTOWA: PROJEKT, KONSULTORYJ, NADZORY W BUDOWNICTWIE Paweł Ziemia KAMIENSK UL. SPORTOWA 4</p>	<p>PROJEKTANT : architektura: Joanna Fogiel 28/R-160/LOJA/08</p>	<p>PODPIS</p>
	<p>konstrukcja: Marcin Ciasiko LOD/2159/PWOK/13</p>	<p>PODPIS</p>
	<p>SPRAWDZIŁ : architektura: Anna Nowak GP IV /7342/154/94</p>	<p>PODPIS</p>
	<p>konstrukcja: Damian Marzał LOD/3763/PWBKb/19</p>	<p>PODPIS</p>
<p></p>	<p>Investor: Urząd Miejski, adres: ul. Mostowa 29 97-570 Przedbórz</p>	
<p>Nadbudowa budynku o nowej konstrukcji dachu wraz z wyko-</p>		
<p>nięciem pokrycia w ramach zadania inwestycyjnego pn.: "Modern-</p>		
<p>izacja budynku dlaadownego budynku SPZOZ w Przedbórz"</p>		
<p>PRZEDBÓRZ UL. CZĘSTOCHOWSKA 25</p>		
<p>ADRES : NR EWID. DZ. 18 OBR. 2 ORZEDBÓRZ, GM. PRZEDBÓRZ</p>		
<p>KAMIENSK , 12.2022 R.</p>		
<p>asystent projektanta:</p>		
<p>PAWEŁ ZIEMBA</p>		
<p>PODPIS</p>		
<p>PRZECIĄG A-A 1:100</p>		
<p>ARK. 7</p>		