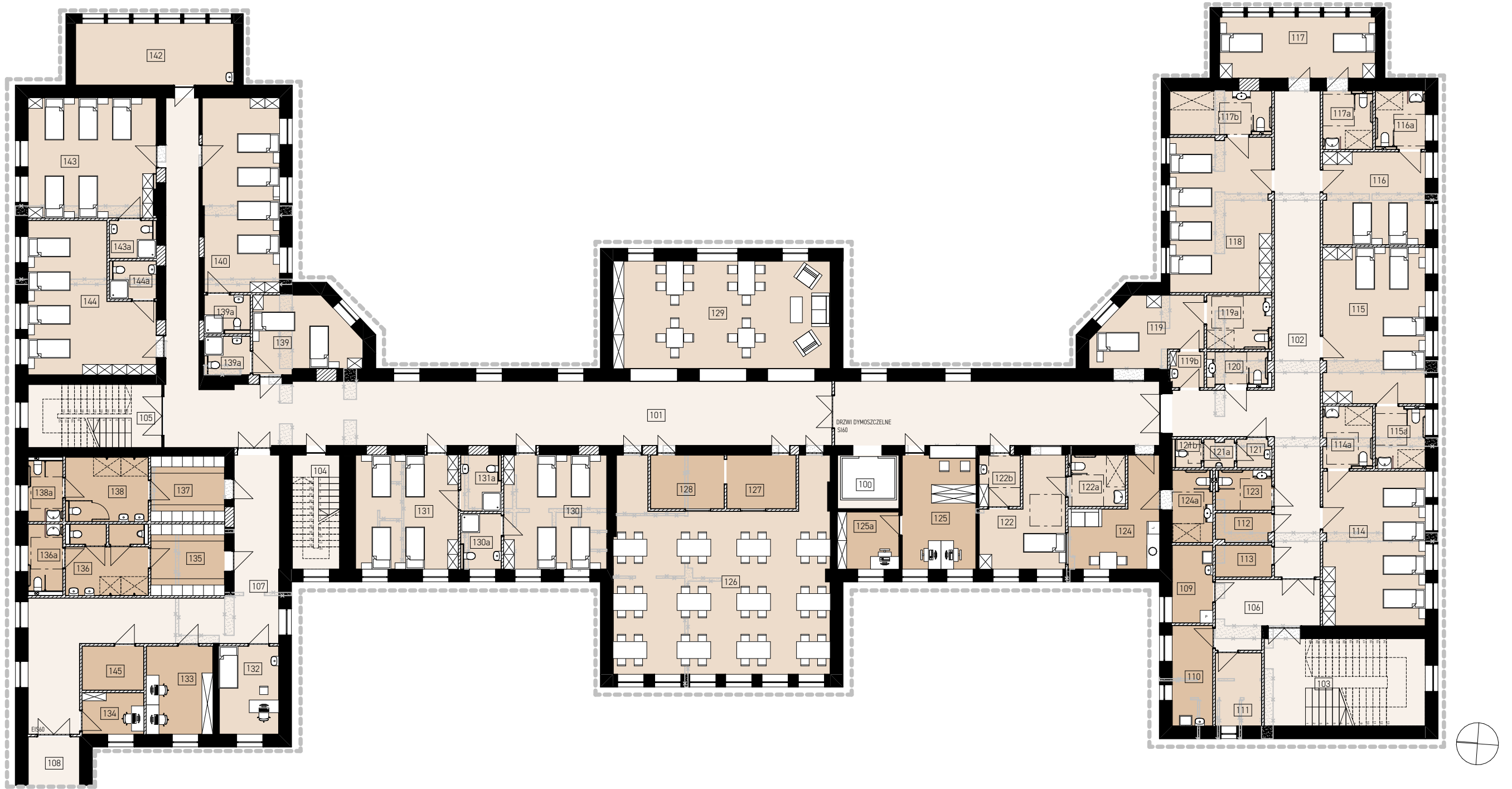


Zestawienie powierzchni projektowanych								
Kondygnacja	Kategoria strefy	Nr	Nazwa pomieszczenia	Pow [m ²]	Liczba łóżek	Wykończenie podłogi	Wykończenie ścian	
Poziom +1		111	Palarnia	7,6	0	P2	S2	
		114	Pokój łóżkowy	35,7	4	P1	S1	
		114a	Łazienka	6,9	0	P4	S3	
		115	Pokój łóżkowy	36,0	4	P1	S1	
		115a	Łazienka	6,9	0	P4	S3	
		116	Pokój łóżkowy	21,4	2	P1	S1	
		116a	Łazienka	6,6	0	P1	S1	
		117	Pokój łóżkowy	21,5	2	P1	S1	
		117a	Łazienka	6,8	0	P3	S3	
		117b	Łazienka z wózko-wanną	10,1	0	P4	S3	
		118	Pokój łóżkowy	35,6	4	P1	S1	
		119	Separatka	15,3	1	P1	S1	
		119a	Łazienka	7,9	0	P4	S3	
		119b	Śluza	2,7	0	P1	S1	
		120	WC damski	4,6	0	P4	S3	
		121	WC męski	2,2	0	P4	S3	
		121a	WC męski	2,2	0	P4	S3	
		121b	WC męski	1,9	0	P4	S3	
		122	Izolacja	16,9	1	P1	S1	
		122a	Łazienka	6,6	0	P4	S3	
		122b	Śluza	4,8	0	P1	S1	
		126	Jadalnia	87,4	0	P1	S1	
		129	Świetlica	52,5	0	P1	S1	
		130	Pokój łóżkowy	28,4	4	P1	S1	
		130a	Łazienka	5,0	0	P4	S3	
		131	Pokój łóżkowy	26,4	4	P1	S1	
		131a	Łazienka	5,1	0	P4	S3	
		132	Gabinet diagnostyczno-zabie...	11,9	0	P2	S2	
		139	Pokój łóżkowy	16,7	2	P1	S1	
		139a	Łazienka	4,0	0	P4	S3	
		139a	Łazienka	4,0	0	P4	S3	
		140	Pokój łóżkowy	33,5	4	P1	S1	
		142	Pracownia terapii zajęciowej	22,0	0	P1	S1	
		143	Pokój łóżkowy	34,5	5	P1	S1	
		143a	Łazienka	4,0	0	P4	S3	
		144	Pokój łóżkowy	35,6	4	P1	S1	
		144a	Łazienka	4,1	0	P4	S3	
				633,3 m ²	41			
			109	Pom. gospodarcze	7,2	0	P2	S2
			110	Bрудownik	9,2	0	P1	S1
			112	Magazyn bielizny czystej	3,6	0	P2	S2
			113	Magazyn bielizny brudnej	4,1	0	P2	S2
			123	WC personelu	5,1	0	P4	S3
			124	Pomieszczenie socjalne	16,2	0	P1	S1
		124a	Łazienka personelu	6,5	0	P4	S3	
		125	Dziurka pielęgnarska	19,0	0	P1	S1	
		125a	Pom. przygotowawcze	7,9	0	P1	S1	
		127	Wydawka czysta	8,4	0	P2	S2	
		128	Wydawka brudna	8,9	0	P2	S2	
		133	Sekretariat	13,4	0	P5	S1	
		134	Dziurka lekarska	5,8	0	P5	S1	
		135	Szatnia męska	11,5	0	P4	S1	
		136	Umywalnia męska	12,9	0	P4	S3	
		136a	WC męskie	5,2	0	P4	S3	
		137	Szatnia damska	10,8	0	P4	S1	
		138	Umywalnia damska	12,0	0	P4	S3	
		138a	WC damskie	4,8	0	P4	S3	
		145	Magazyn	6,1	0	P5	S1	
			178,6 m ²	0				
		100	Winda	7,4	0	P1	S1	
		101	Komunikacja	164,7	0	P1	S1	
		102	Komunikacja	60,8	0	P1	S1	
		103	Klatka schodowa	31,7	0	P3	S1	
		104	Klatka schodowa	12,2	0	P3	S1	
		105	Klatka schodowa	19,0	0	P3	S1	
		106	Komunikacja	13,5	0	P1	S1	
		107	Komunikacja	51,2	0	P1	S1	
		108	Komunikacja	5,7	0	P1	S1	
			366,2 m ²	0				



WYKOŃCZENIE PODŁÓG

P1 - Wykładzina PCV. Wykładziny podłogowe PCV należy wywinać na ściane w formie cokołu o wysokości min. 10cm. Klasa użytkowa - 34, 43 Typ - homogeniczna wykładzina winylowa w rolce Grubość całkowita - 2mm Grubość warstwy użytkowej - 2mm Waga całkowita - 3000g/m ² Wgniecenie resztkowe - 0,03mm Reakcja na ogień - Bfl1 Oddziaływanie kłóek krzeset - brak uszkodzeń Właściwości elektrostatyczne - <2kV Odporność chemiczna - bardzo dobra Odporność przeciw grzybom - nie sprzyja wzrostowi Sterylnie pomieszczenia - klasa 4, klasa A Antypoślizgowość - R10	P2 - Wykładzina PCV do pomieszczeń mokrych. Typ - homogeniczne pokrycie winylowe przeznaczone do pomieszczeń mokrych w rolce Klasa użytkowa - 34, 42 Grubość całkowita - 2,0mm Grubość warstwy użytkowej - 2,0mm Reakcja na ogień - Bfl1 Antypoślizgowość - R11 Test górej stopy - klasa B Odporność chemiczna - bardzo dobra Odporność przeciw grzybom - nie sprzyja wzrostowi Właściwości elektrostatyczne - <2kV	P3 - Istniejące wykończenie do renowacji
--	--	---

WYKOŃCZENIE ŚCIAN

S1 - Farba zmywalna: Łatwo zmywalna lateksowa farba higieniczna, odporna na dezynfekcję, często czyszczenie i chemiczną eksploatację. Przeznaczona do pomieszczeń znajdujących się w szpitalach, kuchniach przemysłowych itp. Farba posiadająca atest do służby zdrowia oraz do kontaktu z żywnością. Wodrozcieplalna farba lateksowa przeznaczona do malowania ścian i sufitów pomieszczeń szczególnie narazonych na zabrudzenia i z tego powodu często wymagających zmywania do placówek służby zdrowia: szpitali, przychodni, gabinetów lekarskich, laboratoriów itp.	S2 - Wykładzina ścienna PCV. Typ - homogeniczna winylowa okładzina ścienna Grubość całkowita - 1,3mm Warstwa użytkowa - 1,3mm Reakcja na ogień - B2D0 Sterylnie pomieszczenia - klasa 4, klasa A Pomieszczenia mokre - tak Odporność na światło - 7 Odporność chemiczna - dobra Odporność przeciw grzybom - nie sprzyja wzrostowi.	S3 - Płytki gresowa rektyfikowana, imitująca zacierany beton, kolor zbliżony do RAL 7038, o wymiarach 60x60, grubość: 9 mm, klasa ścieralności: PEI 4, antypoślizgowość: R10, fuga w kolorze jasnym szarym, Powierzchnia: mix powierzchni mat niedobijającej światła oraz delikatnie połyskującej gloss z subtelnym, plastycznym efektem przetrzą w masie.
--	--	--

P4 - Płytki gresowa rektyfikowana,

imitująca zacierany beton, kolor zbliżony do RAL 7038, o wymiarach 60x60, grubość: 9 mm, klasa ścieralności: PEI 4, antypoślizgowość: R10, fuga w kolorze jasnym szarym, Powierzchnia: mix powierzchni mat niedobijającej światła oraz delikatnie połyskującej gloss z subtelnym, plastycznym efektem przetrzą w masie.

Legenda

--- obszar opracowania

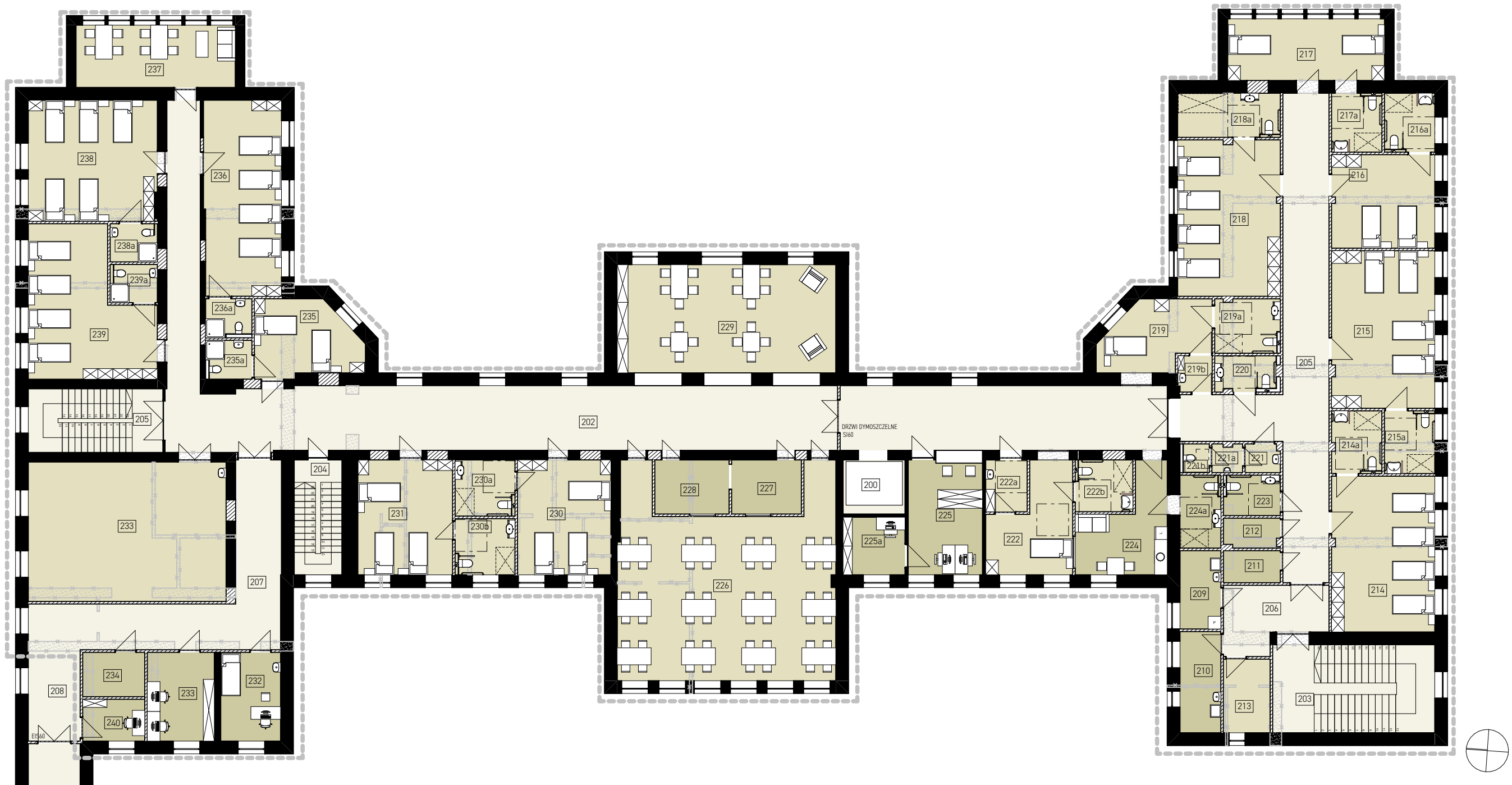
OZNACZENIA DLA ŚCIAN I MURÓW

--- ściany i mury istniejące

--- ściany i mury do rozbiórki

--- ściany i mury nowo projektowane

Zestawienie powierzchni projektowanych							
Kondygnacja	Kategoria strefy	Nr	Nazwa pomieszczenia	Pow [m ²]	Liczba łóżek	Wykończenie podłogi	Wykończenie ścian
Podziom +2							
	Zakład Pielęgnacyjno-Opiekuńczy- dla pacjentów	213	Palarnia	7,6	0	P2	S2
	Zakład Pielęgnacyjno-Opiekuńczy- dla pacjentów	214	Pokój łóżkowy	35,7	4	P1	S1
	Zakład Pielęgnacyjno-Opiekuńczy- dla pacjentów	214a	Łazienka	7,0	0	P4	S3
	Zakład Pielęgnacyjno-Opiekuńczy- dla pacjentów	215	Pokój łóżkowy	36,1	4	P1	S1
	Zakład Pielęgnacyjno-Opiekuńczy- dla pacjentów	215a	Łazienka	7,0	0	P4	S3
	Zakład Pielęgnacyjno-Opiekuńczy- dla pacjentów	216	Pokój łóżkowy	21,5	2	P1	S1
	Zakład Pielęgnacyjno-Opiekuńczy- dla pacjentów	216a	Łazienka	6,6	0	P1	S1
	Zakład Pielęgnacyjno-Opiekuńczy- dla pacjentów	217	Pokój łóżkowy	21,4	2	P1	S1
	Zakład Pielęgnacyjno-Opiekuńczy- dla pacjentów	217a	Łazienka	6,6	0	P4	S3
	Zakład Pielęgnacyjno-Opiekuńczy- dla pacjentów	218	Pokój łóżkowy	35,5	4	P1	S1
	Zakład Pielęgnacyjno-Opiekuńczy- dla pacjentów	218a	Łazienka z wózko-wanną	10,0	0	P4	S3
	Zakład Pielęgnacyjno-Opiekuńczy- dla pacjentów	219	Separatka	15,3	1	P2	S2
	Zakład Pielęgnacyjno-Opiekuńczy- dla pacjentów	219a	Łazienka	7,7	0	P4	S3
	Zakład Pielęgnacyjno-Opiekuńczy- dla pacjentów	219b	Śluza	2,7	0	P4	S3
	Zakład Pielęgnacyjno-Opiekuńczy- dla pacjentów	220	WC damski/ niepełnosprawny	4,7	0	P4	S3
	Zakład Pielęgnacyjno-Opiekuńczy- dla pacjentów	221	WC męski	2,2	0	P4	S3
	Zakład Pielęgnacyjno-Opiekuńczy- dla pacjentów	221a	WC męski	1,9	0	P4	S3
	Zakład Pielęgnacyjno-Opiekuńczy- dla pacjentów	221b	WC męski	1,7	0	P4	S3
	Zakład Pielęgnacyjno-Opiekuńczy- dla pacjentów	222	Izolacja	16,9	1	P1	S1
	Zakład Pielęgnacyjno-Opiekuńczy- dla pacjentów	222a	Śluza	4,8	0	P1	S1
	Zakład Pielęgnacyjno-Opiekuńczy- dla pacjentów	222b	Łazienka	6,6	0	P4	S3
	Zakład Pielęgnacyjno-Opiekuńczy- dla pacjentów	226	Jadalnia	87,4	0	P1	S1
	Zakład Pielęgnacyjno-Opiekuńczy- dla pacjentów	229	Świetlica	52,5	0	P1	S1
	Zakład Pielęgnacyjno-Opiekuńczy- dla pacjentów	230	Pokój łóżkowy	23,8	3	P1	S1
	Zakład Pielęgnacyjno-Opiekuńczy- dla pacjentów	230a	Łazienka	7,5	0	P4	S3
	Zakład Pielęgnacyjno-Opiekuńczy- dla pacjentów	230b	Łazienka	7,5	0	P4	S3
	Zakład Pielęgnacyjno-Opiekuńczy- dla pacjentów	231	Pokój łóżkowy	24,1	3	P1	S1
	Zakład Pielęgnacyjno-Opiekuńczy- dla pacjentów	233	Pracownia terapii zajęciowej	61,2	0	P1	S1
	Zakład Pielęgnacyjno-Opiekuńczy- dla pacjentów	235	Pokój łóżkowy	16,7	2	P1	S1
	Zakład Pielęgnacyjno-Opiekuńczy- dla pacjentów	235a	Łazienka	3,8	0	P4	S3
	Zakład Pielęgnacyjno-Opiekuńczy- dla pacjentów	236	Pokój łóżkowy	33,5	4	P1	S1
	Zakład Pielęgnacyjno-Opiekuńczy- dla pacjentów	236a	Łazienka	3,8	0	P4	S3
	Zakład Pielęgnacyjno-Opiekuńczy- dla pacjentów	237	Świetlica	22,0	0	P1	S1
	Zakład Pielęgnacyjno-Opiekuńczy- dla pacjentów	238	Pokój łóżkowy	34,3	5	P1	S1
	Zakład Pielęgnacyjno-Opiekuńczy- dla pacjentów	238a	Łazienka	4,0	0	P4	S3
	Zakład Pielęgnacyjno-Opiekuńczy- dla pacjentów	239	Pokój łóżkowy	35,6	4	P1	S1
	Zakład Pielęgnacyjno-Opiekuńczy- dla pacjentów	239a	Łazienka	4,0	0	P4	S3
				681,2 m ²	39		
	Zakład Pielęgnacyjno-Opiekuńczy- dla personelu	209	Pom. gospodarcze	7,1	0	P2	S2
	Zakład Pielęgnacyjno-Opiekuńczy- dla personelu	210	Brudownik	9,1	0	P1	S1
	Zakład Pielęgnacyjno-Opiekuńczy- dla personelu	211	Magazyn bielizny brudnej	4,1	0	P2	S2
	Zakład Pielęgnacyjno-Opiekuńczy- dla personelu	212	Magazyn bielizny czystej	3,6	0	P2	S2
	Zakład Pielęgnacyjno-Opiekuńczy- dla personelu	223	WC personelu	5,0	0	P4	S3
	Zakład Pielęgnacyjno-Opiekuńczy- dla personelu	224	Pomieszczenie socjalne	16,3	0	P1	S1
	Zakład Pielęgnacyjno-Opiekuńczy- dla personelu	224a	Łazienka	6,5	0	P4	S3
	Zakład Pielęgnacyjno-Opiekuńczy- dla personelu	225	Dziurka pielęgniarska	19,0	0	P1	S1
	Zakład Pielęgnacyjno-Opiekuńczy- dla personelu	225a	Pokój przygotowawczy	7,9	0	P1	S1
	Zakład Pielęgnacyjno-Opiekuńczy- dla personelu	227	Wydawka czysta	8,4	0	P2	S2
	Zakład Pielęgnacyjno-Opiekuńczy- dla personelu	228	Wydawka brudna	8,9	0	P2	S2
	Zakład Pielęgnacyjno-Opiekuńczy- dla personelu	232	Gabinet diagnostyczno-zabie...	11,7	0	P1	S1
	Zakład Pielęgnacyjno-Opiekuńczy- dla personelu	233	Sekretariat	13,2	0	P1	S1
	Zakład Pielęgnacyjno-Opiekuńczy- dla personelu	234	Magazyn	6,1	0	P1	S1
	Zakład Pielęgnacyjno-Opiekuńczy- dla personelu	240	Dziurka lekarska	5,8	0	P1	S1
				132,7 m ²	0		
	Zakład Pielęgnacyjno-Opiekuńczy- komunikacja	200	Komunikacja	7,4	0	P1	S1
	Zakład Pielęgnacyjno-Opiekuńczy- komunikacja	202	komunikacja	0,0	0	P1	S1
	Zakład Pielęgnacyjno-Opiekuńczy- komunikacja	202	Komunikacja	164,7	0	P1	S1
	Zakład Pielęgnacyjno-Opiekuńczy- komunikacja	203	Klatka schodowa	31,7	0	P1	S1
	Zakład Pielęgnacyjno-Opiekuńczy- komunikacja	204	Klatka schodowa	12,2	0	P1	S1
	Zakład Pielęgnacyjno-Opiekuńczy- komunikacja	205	Klatka schodowa	19,0	0	P1	S1
	Zakład Pielęgnacyjno-Opiekuńczy- komunikacja	205	Komunikacja	60,8	0	P1	S1
	Zakład Pielęgnacyjno-Opiekuńczy- komunikacja	206	Komunikacja	13,5	0	P1	S1
	Zakład Pielęgnacyjno-Opiekuńczy- komunikacja	207	Komunikacja	50,7	0	P1	S1
	Zakład Pielęgnacyjno-Opiekuńczy- komunikacja	208	Komunikacja	5,3	0	P1	S1
				365,3 m ²	0		
				2 357,3 m ²	80		



WYKOŃCZENIE PODŁÓG

P1 - Wykładzina PCV. Wykładziny podłogowe PCV należy wywinać na ściany w formie cokołu o wysokości min. 10cm. Klasa użytkowa - 34, 43 Typ - homogeniczna wykładzina winylowa w rolce Grubość całkowita - 2mm Grubość warstwy użytkowej - 2mm Waga całkowita - 3000g/m ² Reakcja na ogień - Bfl1 Właściwości elektrostatyczne - <2KW Odporność chemiczna - bardzo dobra Sterylnie pomieszczenia - klasa 4, klasa A Antypoślizgowość - R10	P2 - Wykładzina PCV do pomieszczeń mokrych. Typ - homogeniczne pokrycie winylowe przeznaczone do pomieszczeń mokrych w rolce Klasa użytkowa - 34, 42 Grubość całkowita - 2,0mm Grubość warstwy użytkowej - 2,0mm Reakcja na ogień - Bfl1 Antypoślizgowość - R11 Test gołej stopy - Klasa B Odporność chemiczna - bardzo dobra Odporność przeciw grzybom - nie sprzyja wzrostowi Właściwości elektrostatyczne - <2KW	P3 - Istniejące wykończenie do renowacji	P4 - Płytki gresowa rektyfikowana, imitująca zacierany beton, kolor zbliżony do RAL 7038, o wymiarach 60x60, grubość: 9 mm, klasa ścieralności: PEI 4, antypoślizgowość: R10, fuga w kolorze jasnym szarym. Powierzchnia: mix powierzchni maty i nieodbijającej światła oraz delikatnie połyskującej gładkiej z subtelnym, plastycznym efektem przetarć w masie.	P5 - Panele podłogowe laminowane, klasa ścieralności AC5, wybarwienie: dąb, gładka listwa przypodłogowa MDF w kolorze białym
---	--	---	--	--

WYKOŃCZENIE ŚCIAN

S1 - Farba zmywalna: Łatwo zmywalna lateksowa farba higieniczna, odporna na: dezynfekcję, częste czyszczenie i chemiczną ekspozycję. Przeznaczona do pomieszczeń znajdujących się w szpitalach, kuchniach przemysłowych itp. Farba posiadająca atest do służby zdrowia oraz do kontaktu z żywnością. Wodoodporna lateksowa farba przeznaczona do malowania ścian i sułtów pomieszczeń szczególnie narażonych na zabrudzenia i z tego powodu często wymagających zmywania do placówek służby zdrowia: szpitali, przychodni, gabinetów lekarskich, laboratoriów itp.	S2 - Wykładzina ścienna PCV. Typ - homogeniczna winylowa okładzina ścienna Grubość całkowita - 1,3mm Warstwa użytkowa - 1,3mm Reakcja na ogień - B<2D0 Sterylnie pomieszczenia - klasa 4, klasa A Pomieszczenia mokre - tak Odporność na światło - >7 Odporność chemiczna - dobra Odporność przeciw grzybom - nie sprzyja wzrostowi.	S3 - Płytki gresowa rektyfikowana, imitująca zacierany beton, kolor zbliżony do RAL 7038, o wymiarach 60x60, grubość: 9 mm, klasa ścieralności: PEI 4, antypoślizgowość: R10, fuga w kolorze jasnym szarym. Powierzchnia: mix powierzchni maty i nieodbijającej światła oraz delikatnie połyskującej gładkiej z subtelnym, plastycznym efektem przetarć w masie.
--	--	--

Legenda

--- obszar opracowania

OZNACZENIA DLA ŚCIAN I MURÓW

--- ściany i mury istniejące

--- ściany i mury do rozbiórki

--- ściany i mury nowo projektowane