

Legenda:

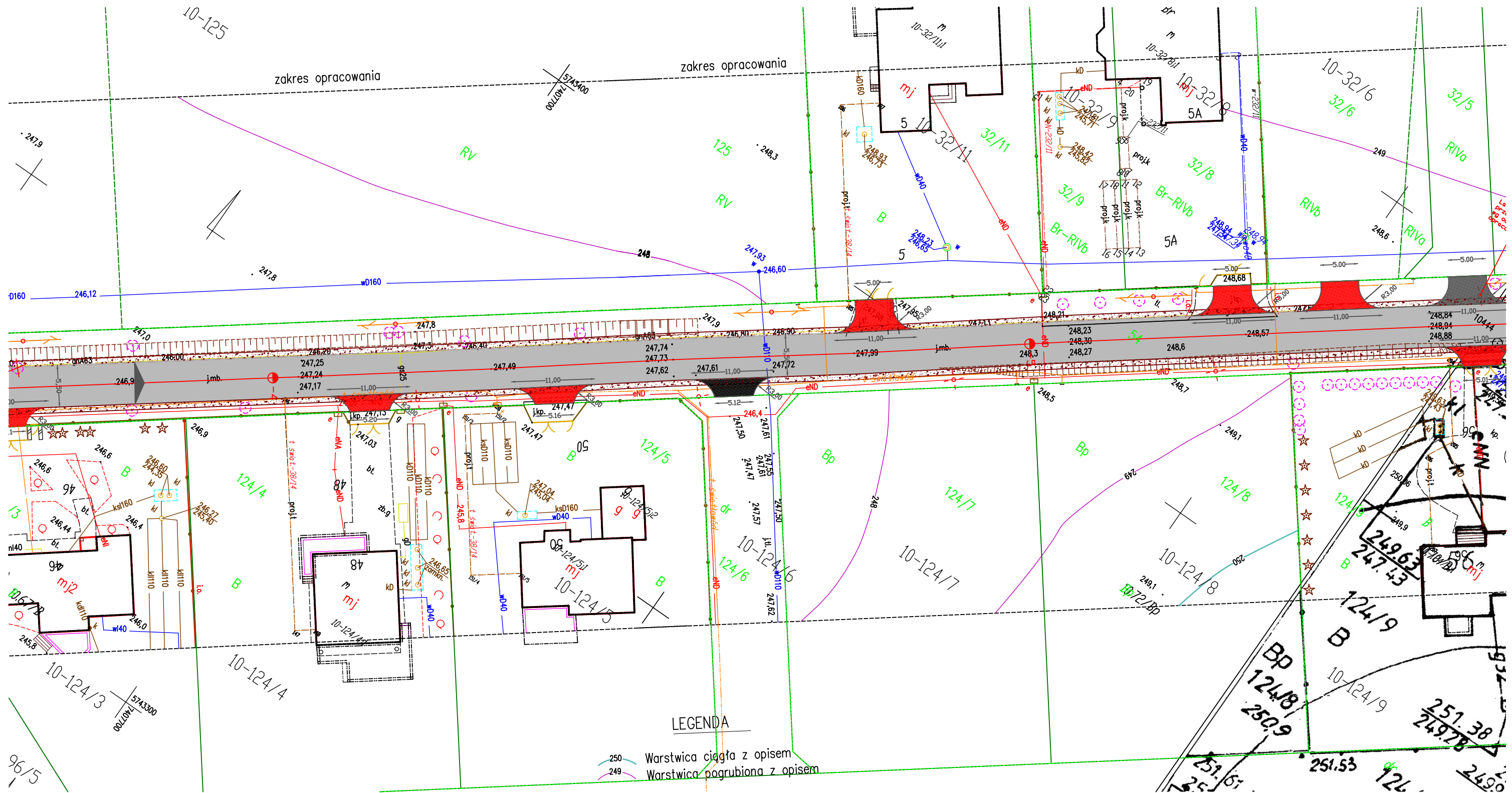
- Nawierzchnia jezdni do wykonania wg odrębnego projektu
- Projektowana nawierzchnia jezdni
- Zjazdy z kostki betonowej
- Zjazdy z betonu asfaltowego
- Umocnienia rowu ażurami
- Umocniona nawierzchnia/pobocze kostką granitową wg odrębnego opracowania

- krawędzie istniejącej nawierzchni jezdni
- Drzewa do wycięcia
- Pobocze z kruszywa łamanego
- Rowy do odmulenia
- Przepusty pod zjazdami fi 40 cm

inwestor: <b>Gmina Nowosolna , ul. Rynek Nowosolna 1, 92-703 Łódź</b>	inwestycja: Przebudowa drogi gminnej Nr 106350E od dr. gm. Nr 106316E do dr. gm. Nr 106332E	skala: <b>1:500</b> data opracowania: <b>03.2022</b>
stadium: <b>PROJEKT BUDOWLANY</b>		
lokalizacja: Droga gminna nr 106350E w m. Moskwa , gm. Nowosolna, powiat łódzki wschodni		
temat projektu: Przebudowa drogi gminnej		
nazwa rysunku: Projekt zagospodarowania terenu	nr rysunku: 2.1	stron: 6

ZESPÓŁ PROJEKTOWY				
branża	funkcja	imię i nazwisko	nr uprawnień	podpis
BRANŻA DROGOWA	projektant	Sławomir Dula		
	asystent projektanta	Radosław Pliszkievicz		





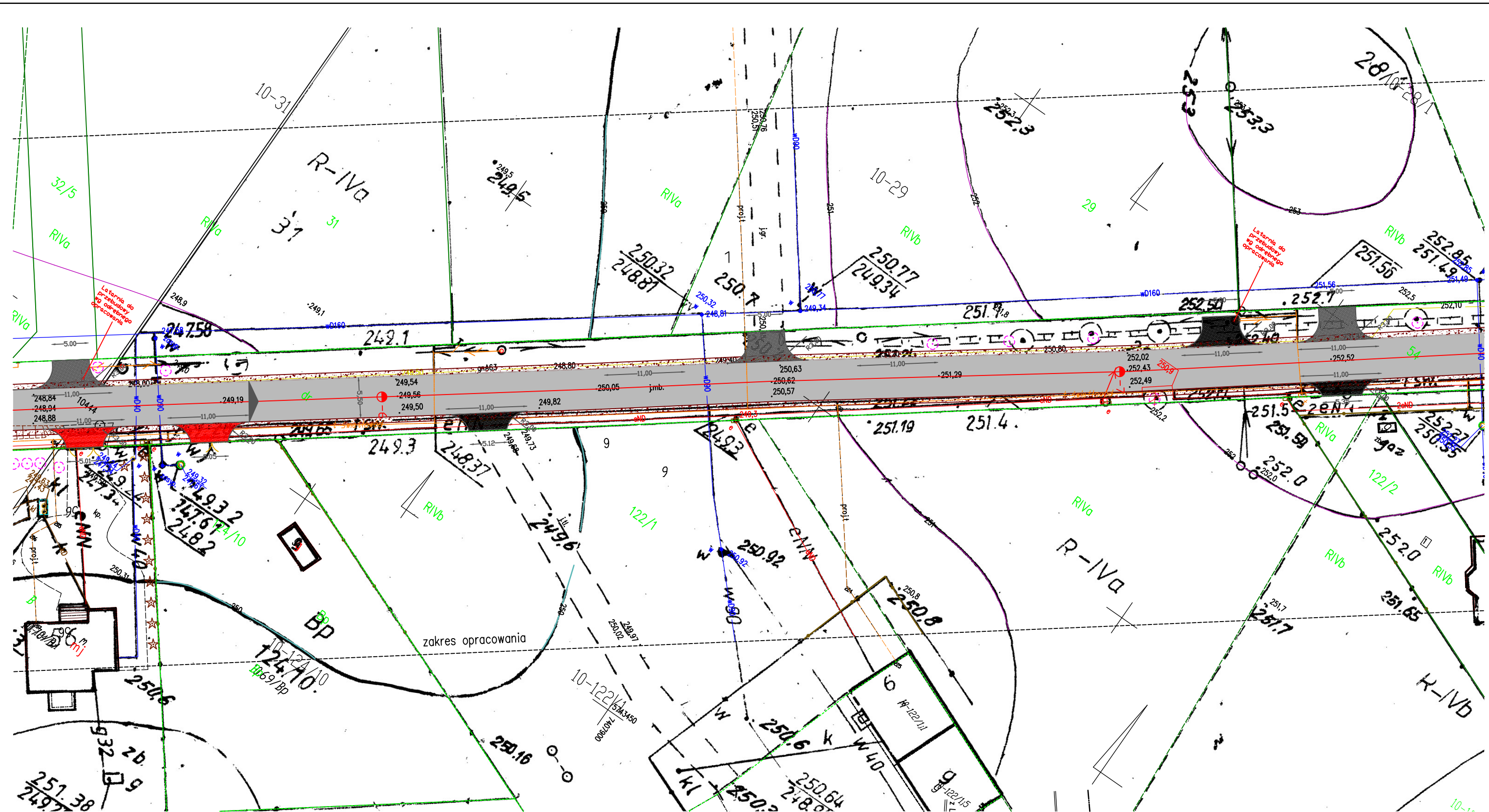
Legenda:

- Nawierzchnia jezdni do wykonania wg odrębnego projektu
- Projektowana awierzchnia jezdni
- Zjazdy z kostki betonowej
- Zjazdy z betonu asfaltowego
- Umocnienia rowu ażurami
- Umocniona nawierzchnia/pobocze kostką granitową wg odrębnego opracowania

- krawędzie istniejącej nawierzchni jezdni
- Drzewa do wycięcia
- Pobocze z kruszywa łamanego
- Rowy do odprowadzenia
- Przepusty pod zjazdami fi 40 cm

inwestor:	Gmina Nowosolna, ul. Rynek Nowosolna 1, 92-703 Łódź	inwestycja:	Przebudowa drogi gminnej Nr 106350E od dr. gm. Nr 106316E do dr. gm. Nr 106332E	skala:	1:500
etadum:	PROJEKT BUDOWLANY				
lokalizacja:	Droga gminna nr 106350E w m. Moskwa, gm. Nowosolna, powiat łódzki wschodni				
temat projektu:	Przebudowa drogi gminnej				
nazwa rysunku:	Projekt zagospodarowania terenu	nr rysunku:	3.1	stron:	6

ZESPÓŁ PROJEKTOWY					
branża	funkcja	imię i nazwisko	nr uprawnień	podpis	
BRANŻA DROGOWA	projektant	Sławomir Dula			
	asystent projektanta	Radosław Pliszkievicz			



Legenda:

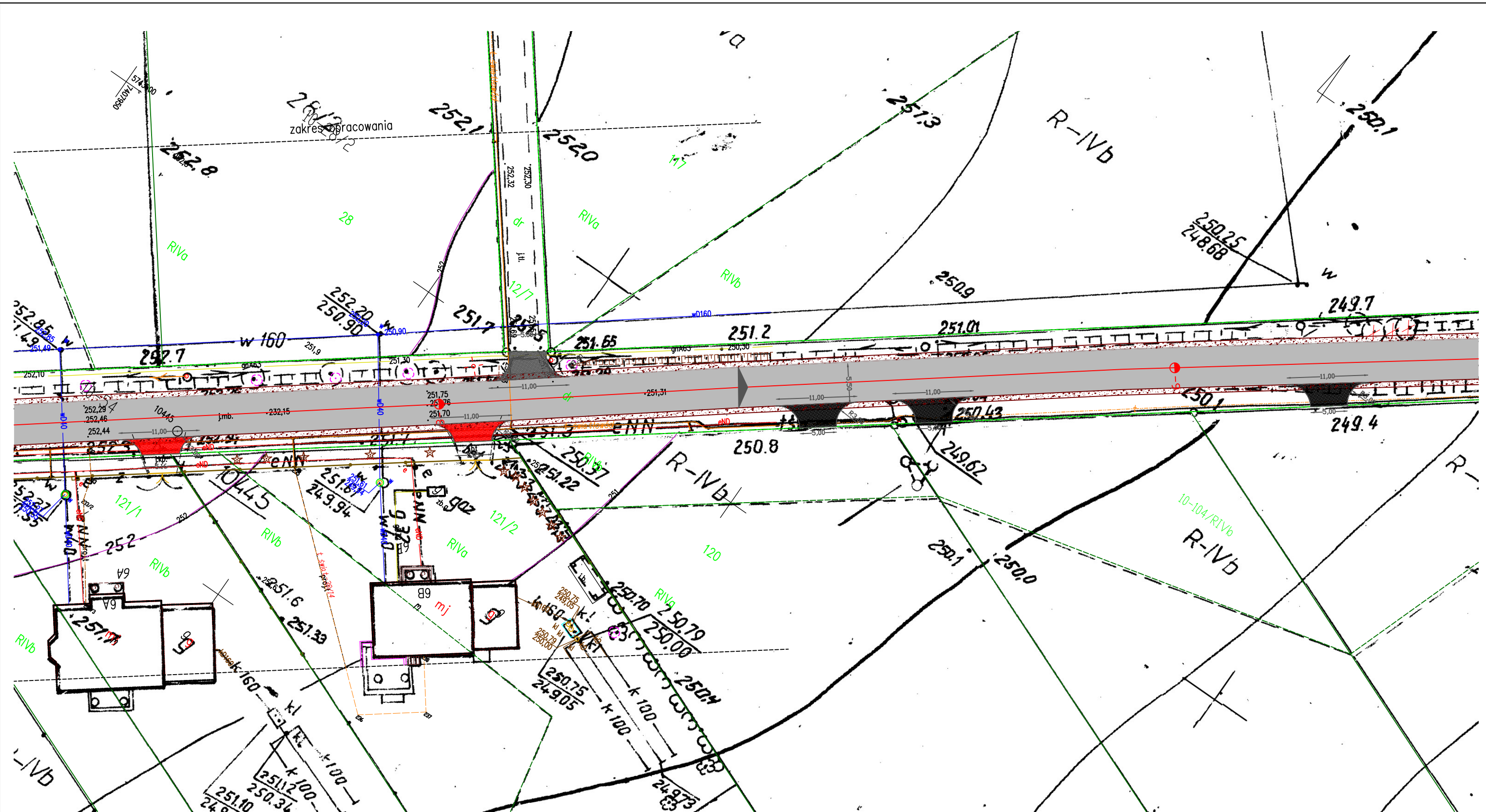
- Nawierzchnia jezdni do wykonania wg odrębnego projektu
- Projektowana awierzchnia jezdni
- Zjazdy z kostki betonowej
- Zjazdy z betonu asfaltowego
- Umocnienia rowu ażurami
- Umocniona nawierzchnia/pobocze kostką granitową wg odrębnego opracowania

- krawędzie istniejącej nawierzchni jezdni
- Drzewa do wycięcia
- Pobocze z kruszywa łamanego
- Rowy do odmulenia
- Przepusty pod zjazdami fi 40 cm

inwestor: <b>Gmina Nowosolna , ul. Rynek Nowosolna 1, 92-703 Łódź</b>	inwestycja: Przebudowa drogi gminnej Nr 106350E od dr. gm. Nr 106316E do dr. gm. Nr 106332E	skala: <b>1:500</b> data opracowania: <b>03.2022</b>
stadium: <b>PROJEKT BUDOWLANY</b>		
lokalizacja: Droga gminna nr 106350E w m. Moskwa , gm. Nowosolna, powiat łódzki wschodni		
temat projektu: Przebudowa drogi gminnej		
nazwa rysunku: Projekt zagospodarowania terenu	nr rysunku: 4.1	stron: 6

ZESPÓŁ PROJEKTOWY				
branża	funkcja	imię i nazwisko	nr uprawnień	podpis
BRANŻA DROGOWA	projektant	Sławomir Dula		
	asystent projektanta	Radosław Pliszkievicz		





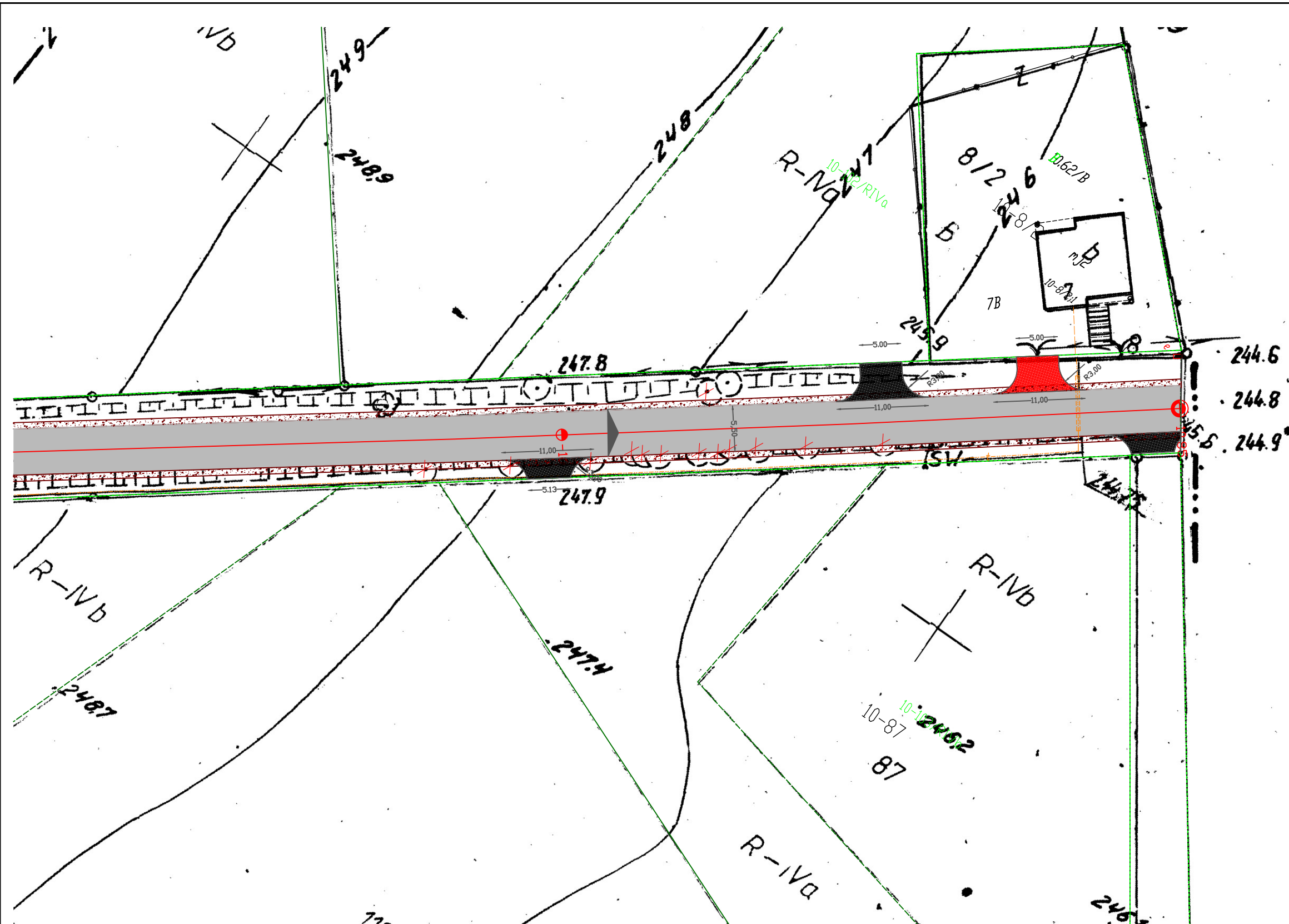
Legenda:

- Nawierzchnia jezdni do wykonania wg odrębnego projektu
- Projektowana nawierzchnia jezdni
- Zjazdy z kostki betonowej
- Zjazdy z betonu asfaltowego
- Umocnienia rowu ażurami
- Umocniona nawierzchnia/pobocze kostką granitową wg odrębnego opracowania

- krawędzie istniejącej nawierzchni jezdni
- Drzewa do wycięcia
- Pobocze z kruszywa łamanego
- Rowy do odmulenia
- Przepusty pod zjazdami fi 40 cm

inwestor: <b>Gmina Nowosolna , ul. Rynek Nowosolna 1, 92-703 Łódź</b>	inwestycja: Przebudowa drogi gminnej Nr 106350E od dr. gm. Nr 106316E do dr. gm. Nr 106332E	skala: <b>1:500</b> data opracowania: <b>03.2022</b>
etadum: <b>PROJEKT BUDOWLANY</b>		
lokalizacja: Droga gminna nr 106350E w m. Moskwa , gm. Nowosolna, powiat łódzki wschodni		
temat projektu: Przebudowa drogi gminnej		
nazwa rysunku: Projekt zagospodarowania terenu	nr rysunku: 5.1	strona: 6

ZESPÓŁ PROJEKTOWY				
branża	funkcja	imię i nazwisko	nr uprawnień	podpis
BRANŻA DROGOWA	projektant	Sławomir Dula		
	asystent projektanta	Radosław Pliszkievicz		



Grunty w si Jaros.  
gm. Brzeziny  
wj. skierniewickie

Legenda:

- Nawierzchnia jezdni do wykonania wg odrębnego projektu
- Projektowana nawierzchnia jezdni
- Zjazdy z kostki betonowej
- Zjazdy z betonu asfaltowego
- Umocnienia rowu ażurami
- Umocniona nawierzchnia/pokocze kostką granitową wg odrębnego opracowania

- krawędzie istniejącej nawierzchni jezdni
- Drzewa do wycięcia
- Pokocze z kruszywa łamanego
- Rowy do odmulenia
- Przepusty pod zjazdami fi 40 cm

inwestor: <b>Gmina Nowosolna</b> , ul. Rynek Nowosolna 1, 92-703 Łódź	inwestycja: Przebudowa drogi gminnej Nr 106350E od dr. gm. Nr 106316E do dr. gm. Nr 106332E	skala: <b>1:500</b> data opracowania: <b>03.2022</b>
stadium: <b>PROJEKT BUDOWLANY</b>		
lokalizacja: Droga gminna nr 106350E w m. Moskwa, gm. Nowosolna, powiat łódzki wschodni		
temat projektu: Przebudowa drogi gminnej		
nazwa rysunku: Projekt zagospodarowania terenu	nr rysunku: 6.1	strona: 6

ZESPÓŁ PROJEKTOWY				
branża	funkcja	imię i nazwisko	nr uprawnień	podpis
BRANŻA DROGOWA	projektant	Sławomir Dula		
	asystent projektanta	Radosław Pliszkievicz		