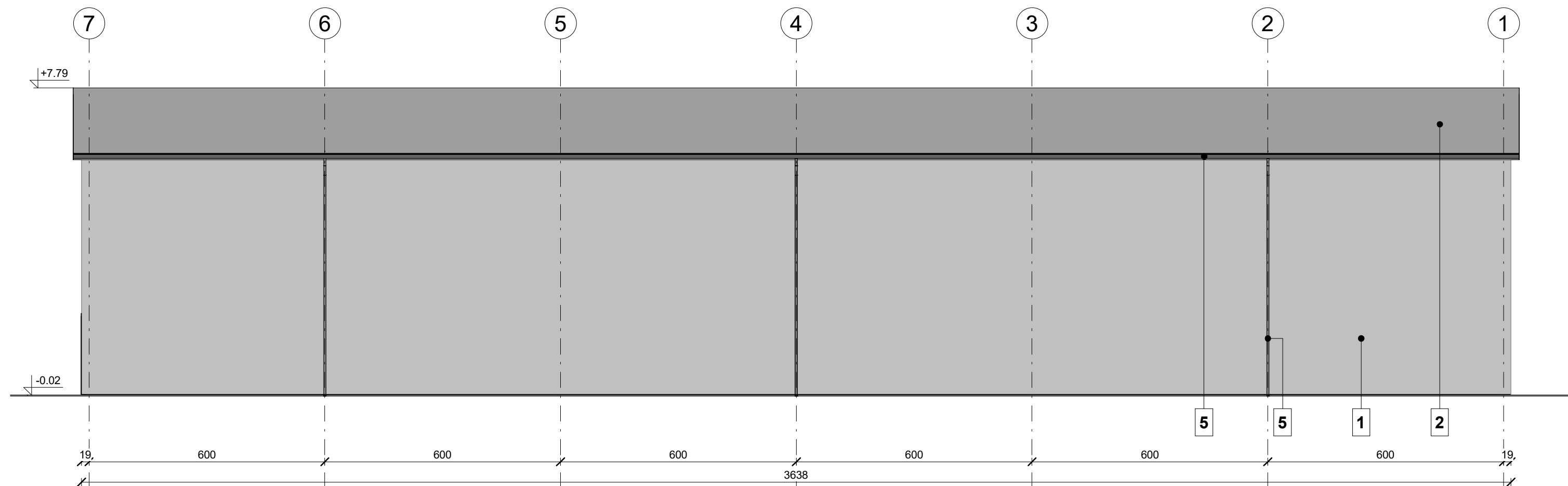
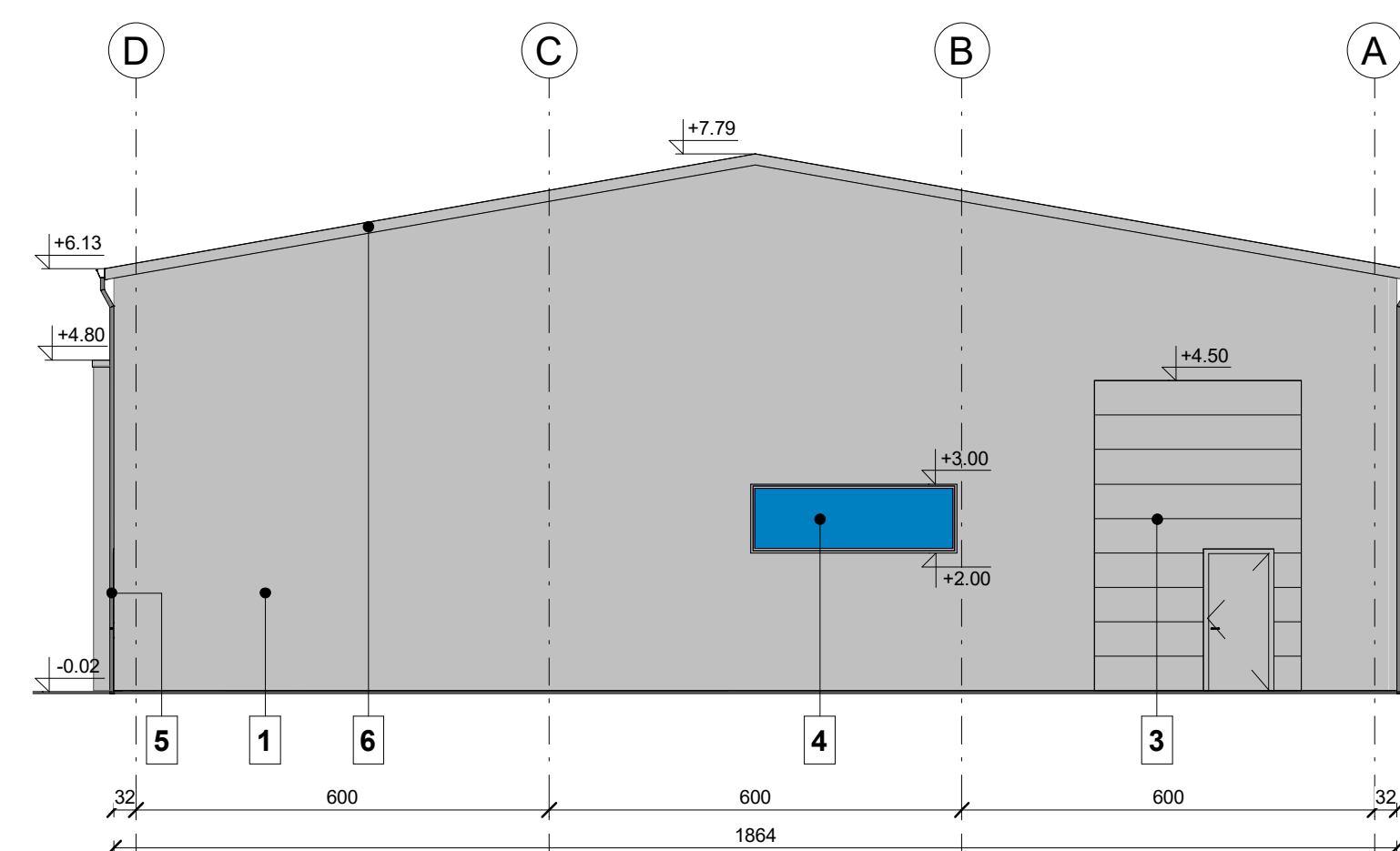


LEGENDA:

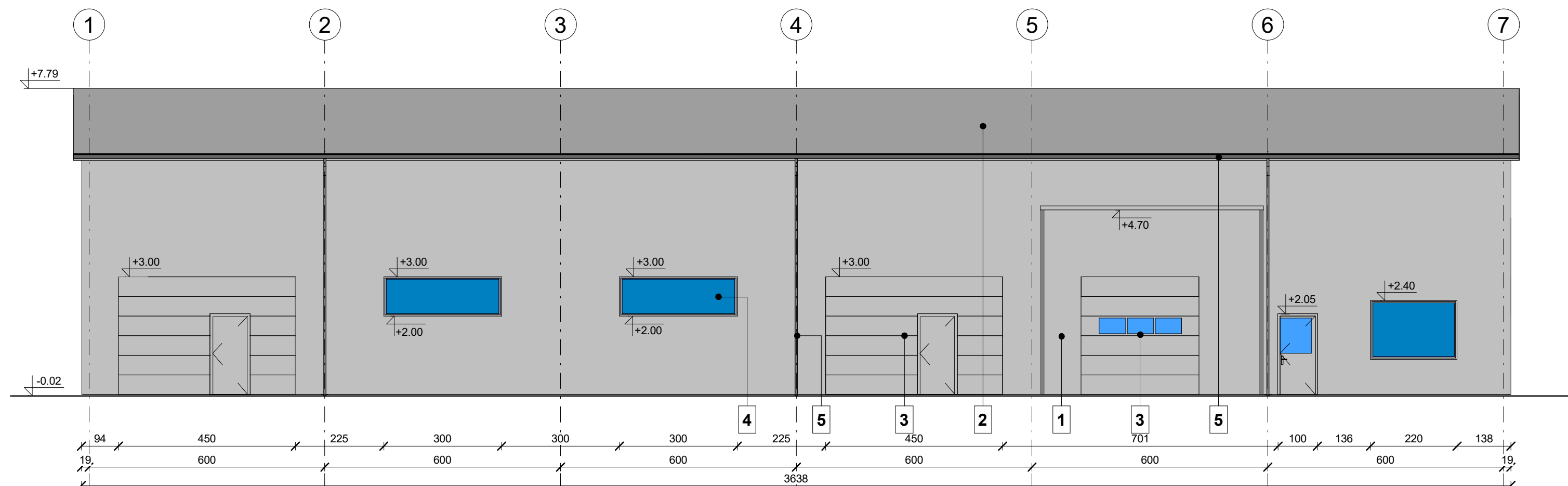
- 1** - PŁYTA WARSTWOWA Z RZĘZIEMZ PIANKI POLIURETANOWEJ , RAL 9006
- 2** - PŁYTA WARSTWOWA Z RZĘZIEMZ PIANKI POLIURETANOWEJ , RAL 9006
- 3** - STOLARKA DRZWIOWA / BRAM, RAL 9006
- 4** - STOLARKA OKIENNA, RAL 9006
- 5** - RYNNY DACHOWE, RURY SPUSTOWE, RAL 7015
- 8** - OBRÓBKI BLACHARSKIE, KOLOR DOSTOSOWANY DO KOLORYSTYKI ELEWACJI



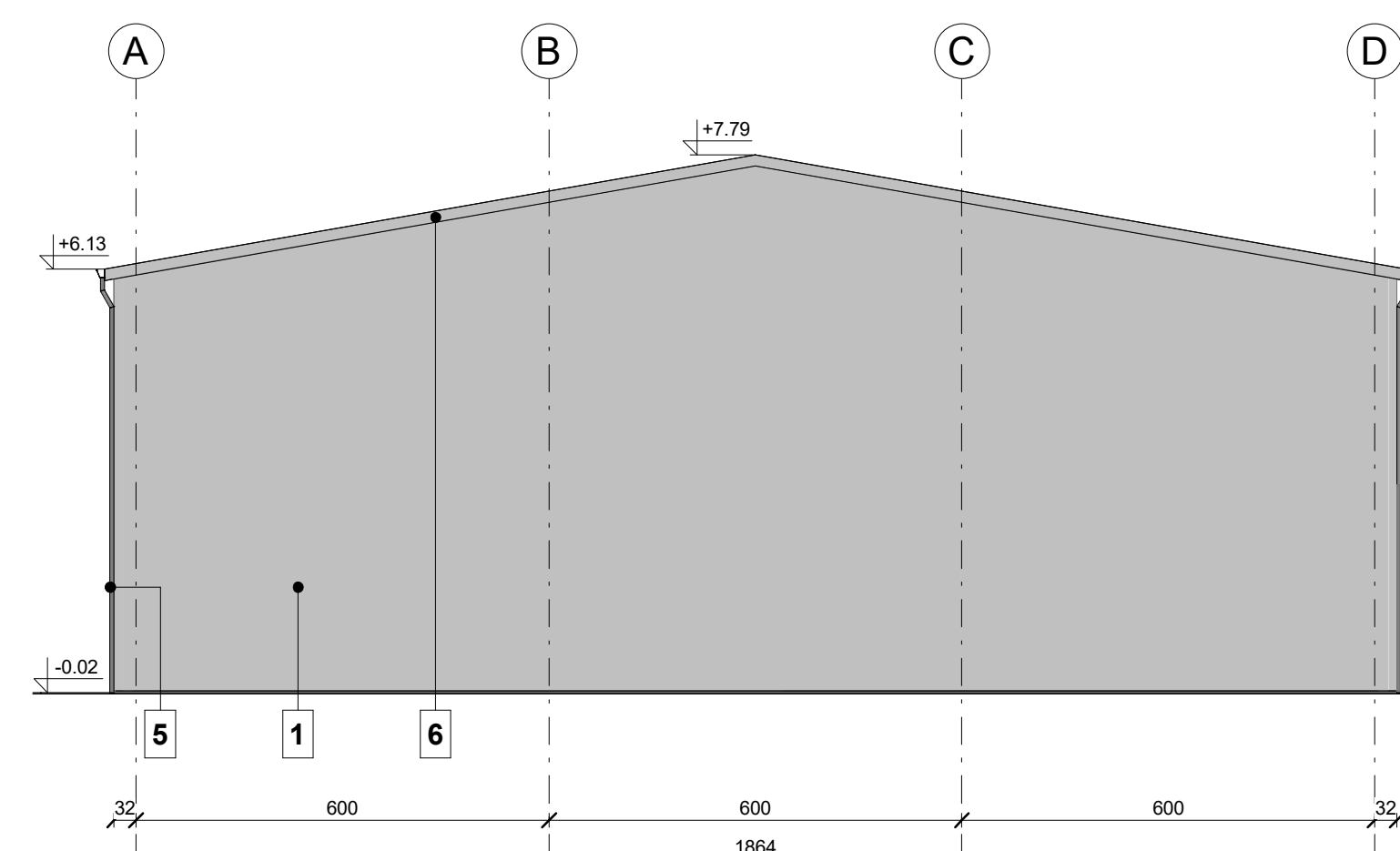
Elewacja 1 - a
1 : 100



Elewacja 2 - a
1 : 100



Elewacja 3 - a
1 : 100



Elewacja 4 - a
1 : 100

04.01.2023	A	WYDANIE PODSTAWOWE	W. R.
------------	---	--------------------	-------

INWESTOR:
MIASTO I GMIANA SZTUM
z/s ul. Mickiewicza 39, 82-400 Sztum

OBIEKT:
BUDOWA BUDYNKU MAGAZYNOWEGO Z DOJAZDEM I PLACEM MANEWROWYM
dz. nr 279/228, obręb II m. Sztum, gmin Sztum

JEDNOSTKA PROJEKTOWA:
FIRMA PROJEKTOWO-BUDOWLANA ŁUKASZ SZUSTER
Kłamry 28B, 86-200 Chełmno

FAZA:
PROJEKT BUDOWLANY

BRANŻA:
ARCHITEKTONICZNA

NAZWA RYSUNKU:
ELEWACJE

FUNKCJA	IMIĘ I NAZWISKO	NR UPRAWNIEN	SPECJALNOŚĆ	PODPIS
PROJEKTOWAŁ	mgr inż. arch. Anna Szulc	UAN-IV/8346/126/TO/88	Architektura	
SPRAWDZIŁA	mgr inż. arch. Elżbieta Grochocka	UAN-IV/8346/229/TO/87-88	Architektura	

DATA	NR RYSUNKU	REWIZJA	SKALA RYSUNKU
04.01.2023	A4		1:100