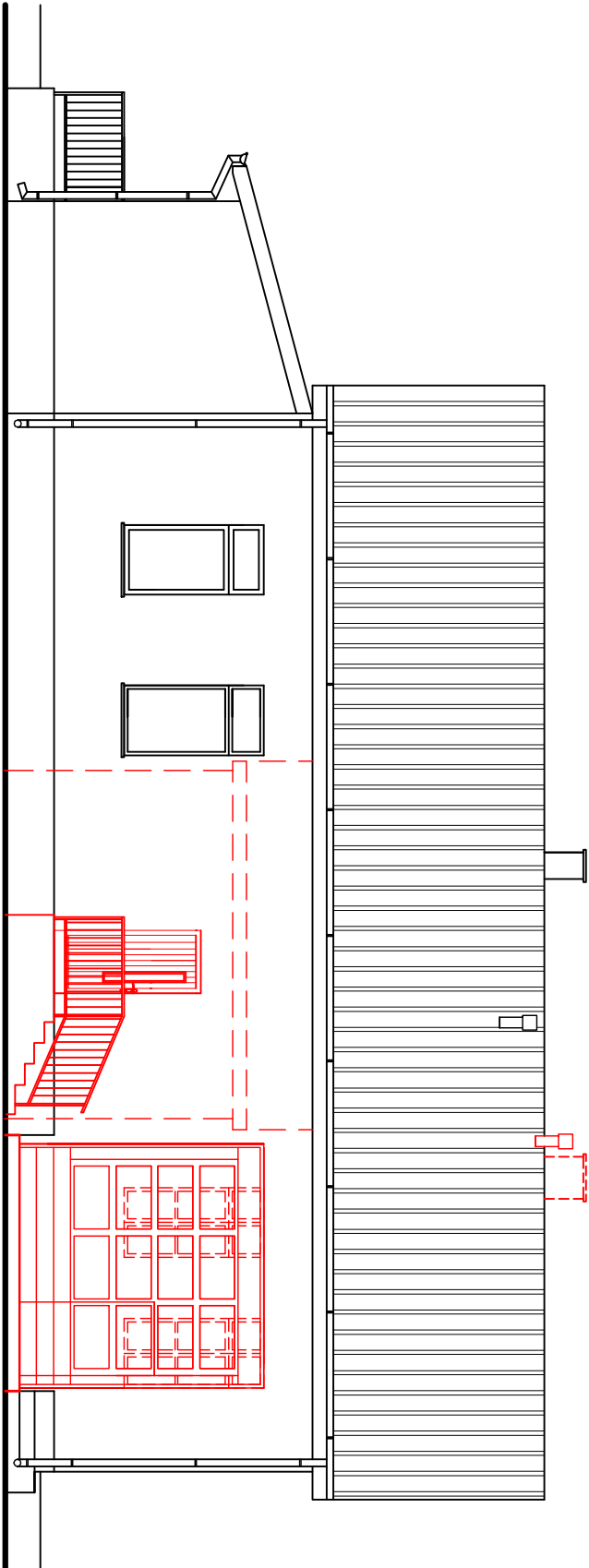


Elewacja południowa 1:100



- Istniejąca część budynku adaptowana bez zmian
- Elementy budynku do wyburzenia
- Projektowane elementy budynku

Elewacja wschodnia 1:100

PRZEBUDOWA

Projekt Architekt.-Budowlany "Przebudowa i zmiana sposobu użytkowania budynku mieszkalnego na budynek OSP w Roczynie " działka nr 54/1 obr. 0006 Rocznoł		
skala 1:100	Elewacje południowa i wschodnia	Data 2022 - 06
Inwestor: Gmina Krzywica, 37 - 755 Krzywica 36		Rys. nr
Projektant: inż. Stanisław Malinowski UAN/7/83 i WBP/68/87	Sygnatura: inż. arch. Maria Dorota Skótko 5/KC/CZ/2018	