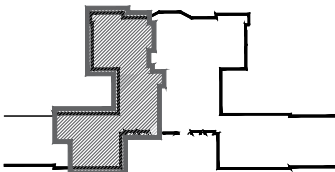


L.P.	POMIESZCZENIE	POWIERZCHNIA m ²	WYKOŃCZENIE PODŁOGI
01	MAGAZYN KSIĄŻEK	29,59	GRES
02	MAGAZYN KSIĄŻEK	32,85	GRES
03	MAGAZYN KSIĄŻEK	67,28	GRES
04	MAGAZYN KSIĄŻEK	15,67	GRES
05	KOMUNIKACJA	19,39	GRES
06	MAGAZYN KSIĄŻEK	62,07	GRES
07	KOMUNIKACJA	23,93	GRES
08	PRZEDSIÓNEK	4,62	GRES
09	MAGAZYN KSIĄŻEK	63,3	GRES
010	WC	6,51	GRES
011	MAGAZYN KSIĄŻEK	10,58	GRES
012	MAGAZYN KSIĄŻEK	24,98	GRES
013	MAGAZYN KSIĄŻEK	17,96	GRES
	RAZEM	378,72m ²	



jednostka projektowa: ARCHITEKTONIKA-USŁUGI PROJEKTOWE A.GROBEL-BIELAWSKA 24-100 Puławy ul. Grabskiego 7A tel. 792535842		
obiekt: PAŁAC CZARTORYSKICH W PUŁAWACH		
tytuł: Adaptacja pomieszczeń na potrzeby magazynów bibliotecznych dla Centralnej Biblioteki Rolniczej Narodowego Instytutu Kultury i Dziedzictwa Wsi Oddział w Puławach		
adres inwestycji: Osada Pałacowa Puławy, ul. Czartoryskich 8 dz.nr.2416/16		
projektant: mgr inż. Elżbieta Zygula upr.nr 28725/B/9 ; 18991.B/9		
sprawdzający: mgr inż. Agnieszka Gajewska upr.nr 18718/POC/10		
wzrost: Narodowy Instytut Kultury i Dziedzictwa Wsi ul. Krakowskie Przedmieście 66 ; 00-322 Warszawa		
branża: SANITARNA		
nazwa rysunku: RZUT PARTERU - instalacja wod-kan		
data: 06.2022	skala: 1:100	nr rysunku: 1