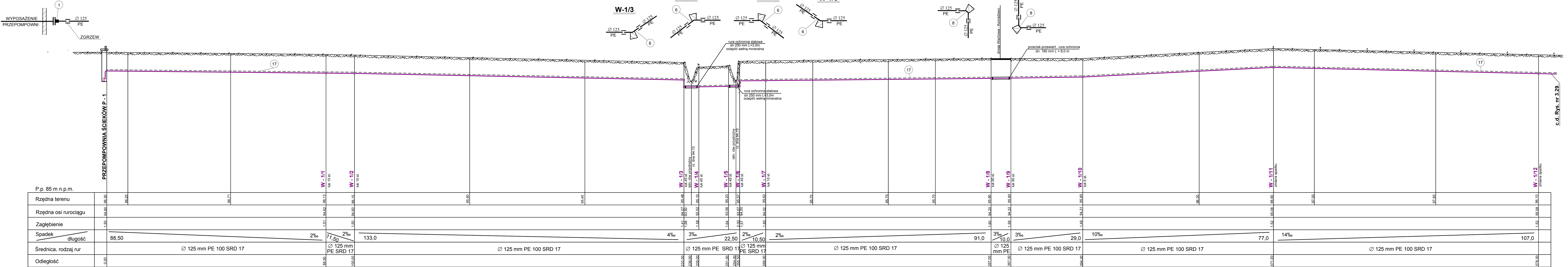


PRZEPOMPOWNIA P - 1



PRZEPOMPOWNIA ŚCIEKÓW P-1 do W-1/1 do W-1/12

Jednostka projektowa:	Projektanci:
USŁUGI PROJEKTOWE - PAWEŁ SĄSIADK	Romuald Sąsiadek upr. nr 3175/L.O.; 979/87/L.O. w spec. instalacyjno - inżyniernej
ul. Łowiecka 7D/6, 64-100 Leszno e-mail: uslugiprojektowe@wp.pl	Asystent:
NIP: 9251784506 REGON 080414498 tel. 663 490 639	mgr Dominik Sąsiadek
	Sprawdzający:
	mgr inż. Paweł Sąsiadek upr. nr LBS0021/PWOS/10 w spec. instalacji i sieci sanitarnych
Nazwa rys:	Profil rurociągu tłoczego c.d. Przepompownia ścieków P-1 do W-1/1 do W-1/12
Obiekt:	Budowa sieci kanalizacji sanitarnej grawitacyjnej w Konradowie i Kandlewie wraz z przepompowniami ścieków i rurociągiem tłocznym
Adres:	Konradówo gm. Wschowa dz. nr ew. 484(cz.), 486, 487, 488, 472(cz.), 477(cz.), 489, 193/1, 463(cz.), 226, 491, 490, 479(cz.), 493, 494. Kandlewo gm. Wschowa dz. nr ew. 333(cz.), 336/2(cz.), 335/3, 341(cz.), 343. Przyczyna Górna gm. Wschowa dz. nr ew. 3(cz.), 4(cz.), 79(cz.), 80(cz.), 82(cz.), 86(cz.), 77/2(cz.), 96/2(cz.).
Inwestor:	Gmina Wschowa, 67-400 Wschowa ul. Rynek 1
Data:	08/2015
Skala:	1 : 300
Nr rys:	3.28.