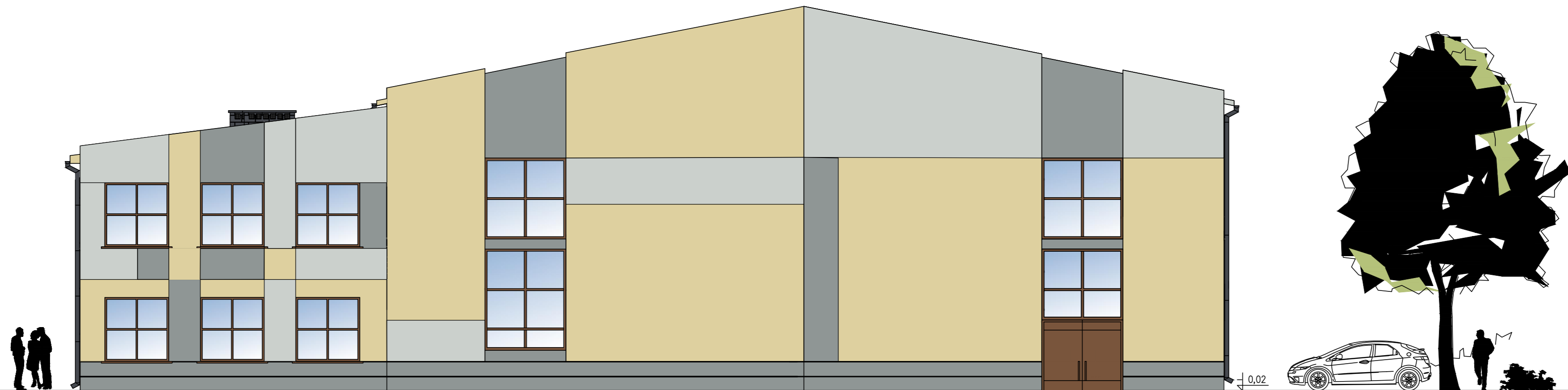
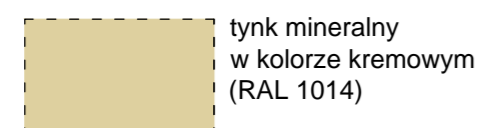


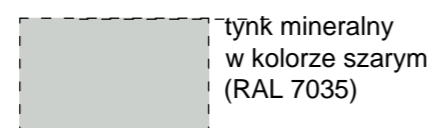
# STRATEGICZNA ROZBUDOWA INFRASTRUKTURY SPORTOWO-EDUKACYJNEJ



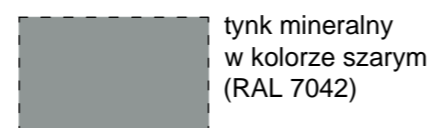
ELEWACJA WSCHODNIA SKALA 1: 100



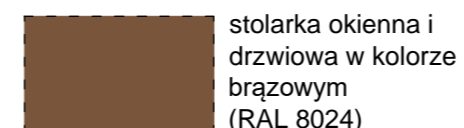
tynk mineralny  
w kolorze kremowym  
(RAL 1014)



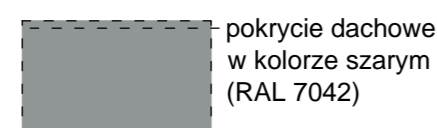
tynk mineralny  
w kolorze szarym  
(RAL 7035)



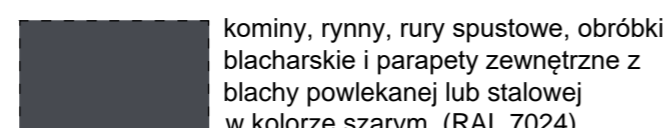
tynk mineralny  
w kolorze szarym  
(RAL 7042)



stolarka okienna i  
drzwiowa w kolorze  
brązowym  
(RAL 8024)



pokrycie dachowe  
w kolorze szarym  
(RAL 7042)



kominy, rynny, rury spustowe, obróbki  
blacharskie i parapety zewnętrzne z  
blachy powlekanej lub stalowej  
w kolorze szarym (RAL 7024)

1. Pokrycie dachu - płyta warstwowa oraz blacha trapezowa w kolorze szarym - RAL 7042.
2. Cokół - tynk mineralny w kolorze szarym - RAL 7042.
3. Elewacje - tynk mineralny w technologii lekkiej - mokrej w kolorze kremowym - RAL 1014.
4. Rynny i rury spustowe, obróbki blacharskie i parapety zewnętrzne z blachy powlekanej lub stalowej ocynkowanej w kolorze szarym RAL 7024.
5. Stolarka okienna i drzwiowa w kolorze brązowym RAL 8024.
6. Kominy - cegła klinkierowa licówka w kolorze RAL 7024.



Plac Szkolny Dwór 28  
21-500 Biała Podlaska  
tel. (0-83) 342-00-36

ELEWACJA WSCHODNIA			
Rysunek	Strategiczna rozbudowa infrastruktury sportowo-edukacyjnej w Powiecie Mińskim, polegająca na budowie hali sportowej w Zespole Szkół im. M. Skłodowskiej - Curie w Mińsku Mazowieckim		
Obiekt	Strategiczna rozbudowa infrastruktury sportowo-edukacyjnej w Powiecie Mińskim, polegająca na budowie hali sportowej w Zespole Szkół im. M. Skłodowskiej - Curie w Mińsku Mazowieckim		
Lokalizacja	działka nr geod. 2476/1 przy ulicy Braci Śniadeckich w Mińsku Mazowieckim		
Investor	Powiat Miński ul. Kościuszki 3, 05-300 Mińsk Mazowiecki		
Specjalność	Imię i nazwisko	Uprawnienia	Podpis
PROJEKTANT	mgr inż. arch. Henryk Dołęgowski	259/BP/85 spec.architektoniczna	
SPRAWDZAJĄCY			
Branża	Data	Skala	Nr Rys.
ARCHITEKTURA	29.03. 2022 r.	1:100	