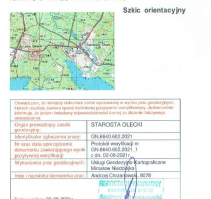


MAPA DO CELÓW PROJEKTOWYCH

Wzrost: 1,80 m, Ciężar ciała: 75 kg, Ciężar serca: 300 g, Ciężar płuc: 200 g, Ciężar wątroby: 1,5 kg, Ciężar nerek: 150 g, Ciężar żołądka: 100 g, Ciężar pęcherzyka żółciowego: 50 g, Ciężar trzustki: 50 g, Ciężar śledziony: 150 g, Ciężar wątroby: 1,5 kg, Ciężar nerek: 150 g, Ciężar żołądka: 100 g, Ciężar pęcherzyka żółciowego: 50 g, Ciężar trzustki: 50 g, Ciężar śledziony: 150 g.

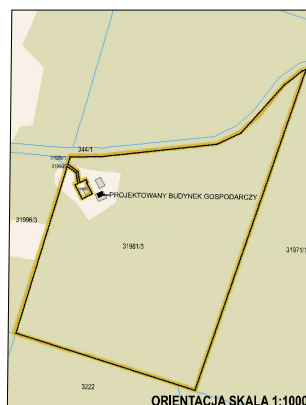
Wzrost: 1,80 m, Ciężar ciała: 75 kg, Ciężar serca: 300 g, Ciężar płuc: 200 g, Ciężar wątroby: 1,5 kg, Ciężar nerek: 150 g, Ciężar żołądka: 100 g, Ciężar pęcherzyka żółciowego: 50 g, Ciężar trzustki: 50 g, Ciężar śledziony: 150 g.



- granica działki nr 31981/3
- zakres opracowania
- granica oddziaływania projektowanego budynku gospodarczego (wg. odrębnego postępowania)
- obrys projektowanego budynku gospodarczego (wg. odrębnego postępowania)
- obrys istniejących budynków
- obrys fragmentu budynku zlokalizowanego na działce sąsiedniej wkraczającego na działkę inwestycji
- istniejące budynki przeznaczone do rozbiórki wg. odrębnego postępowania
- istniejąca studnia

- istniejące schody zewnętrzne
- projektowane schody zewnętrzne
- istniejące wejścia do budynków
- projektowane wejścia do pomieszczeń gospodarczych
- projektowane wjazdy do garaży
- projektowane miejsce postojowe w garażu
- projektowane miejsce gromadzenia odpadów w budynku gospodarczym
- istniejące ogrodzenie przeznaczone do rozbiórki
- projektowane ogrodzenie
- projektowane bramy
- istniejące przyłącze wodociągowe
- projektowana zewnętrzna instalacja wodociągowa
- projektowana instalacja kanalizacji deszczowej
- istniejąca instalacja kanalizacji sanitarnej
- studzienka kanalizacji sanitarnej
- istniejąca instalacja elektroenergetyczna

- projektowana zewnętrzna instalacja elektroenergetyczna
- istniejące napowietrzne przyłącze elektroenergetyczne
- istniejący słup napowietrznej linii elektroenergetycznej
- istniejąca sieć teletechniczna
- zieleni okrywowa 100% powierzchnia biologicznie czynna
- nawierzchnia żwirowa - droga dojazdowa
- nawierzchnia żwirowa - dojścia piesze



inwestycja:
Przebudowa budynku mieszkalnego Leśny Zakątek, a także rozbiórka budynku gospodarczego i budowa budynku gospodarczego wraz z infrastrukturą techniczną i zagospodarowaniem terenu.
Świątąjno (Leśny Zakątek) gm. Kowale Oleckie
obręb Świątąjno działka nr 31981/3 (fragment)

inwestor:
Nadleśnictwo Czerwony Dwór
Czerwony Dwór 13 gm. Kowale Oleckie
19-411 Świątąjno

projektant:
ARCHITEKT PIOTR JAŃSKI
RACŁAWICKA 79/3
53-146 WROCŁAW
piotr.janski@op.pl
tel. 515 319 329



ARCHITEKTURA

projektant:
Piotr Jański
nr uprawnień W/07/2012

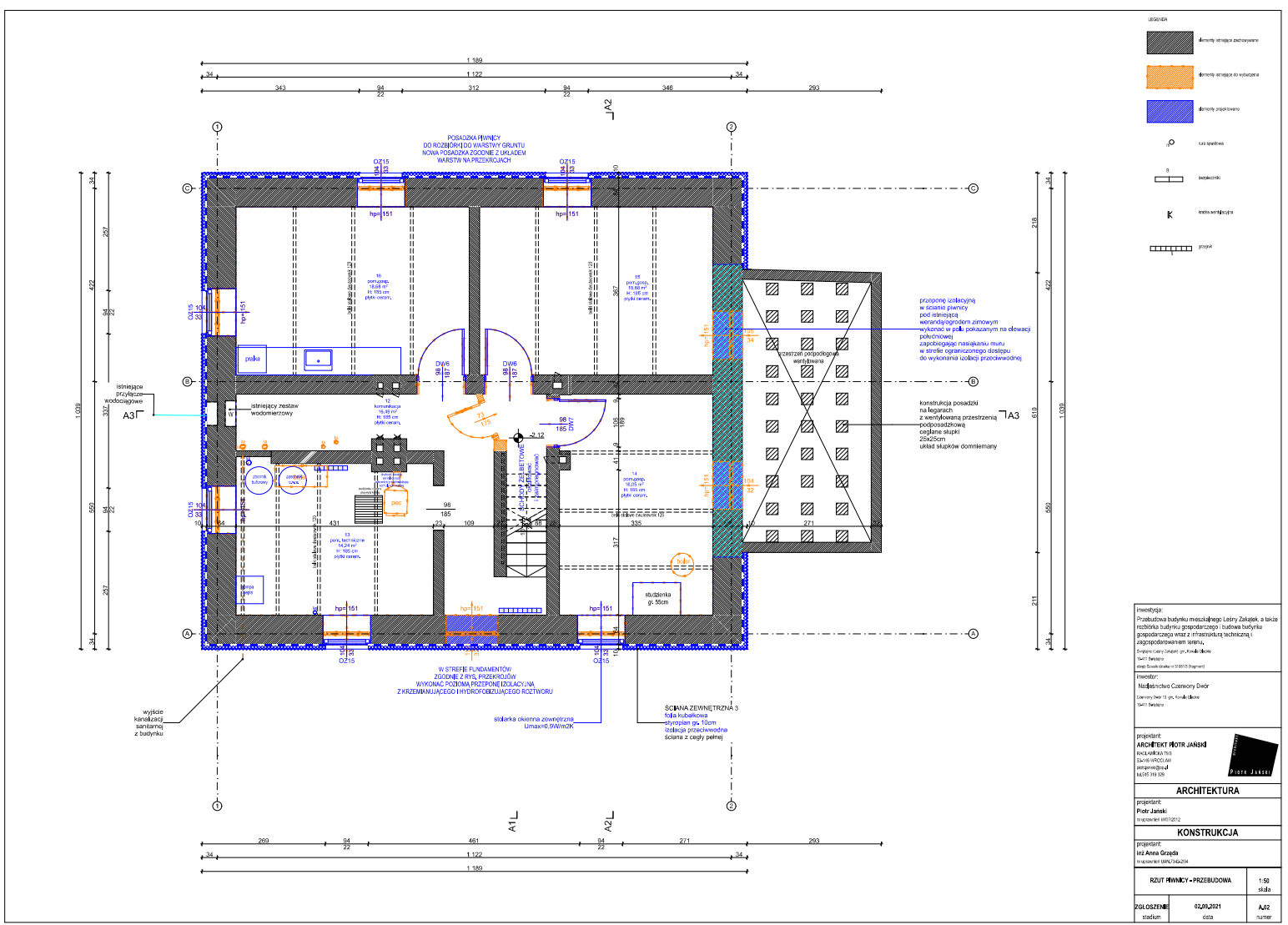
INSTALACJE SANITARNE

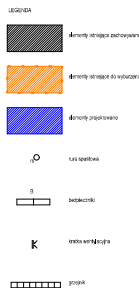
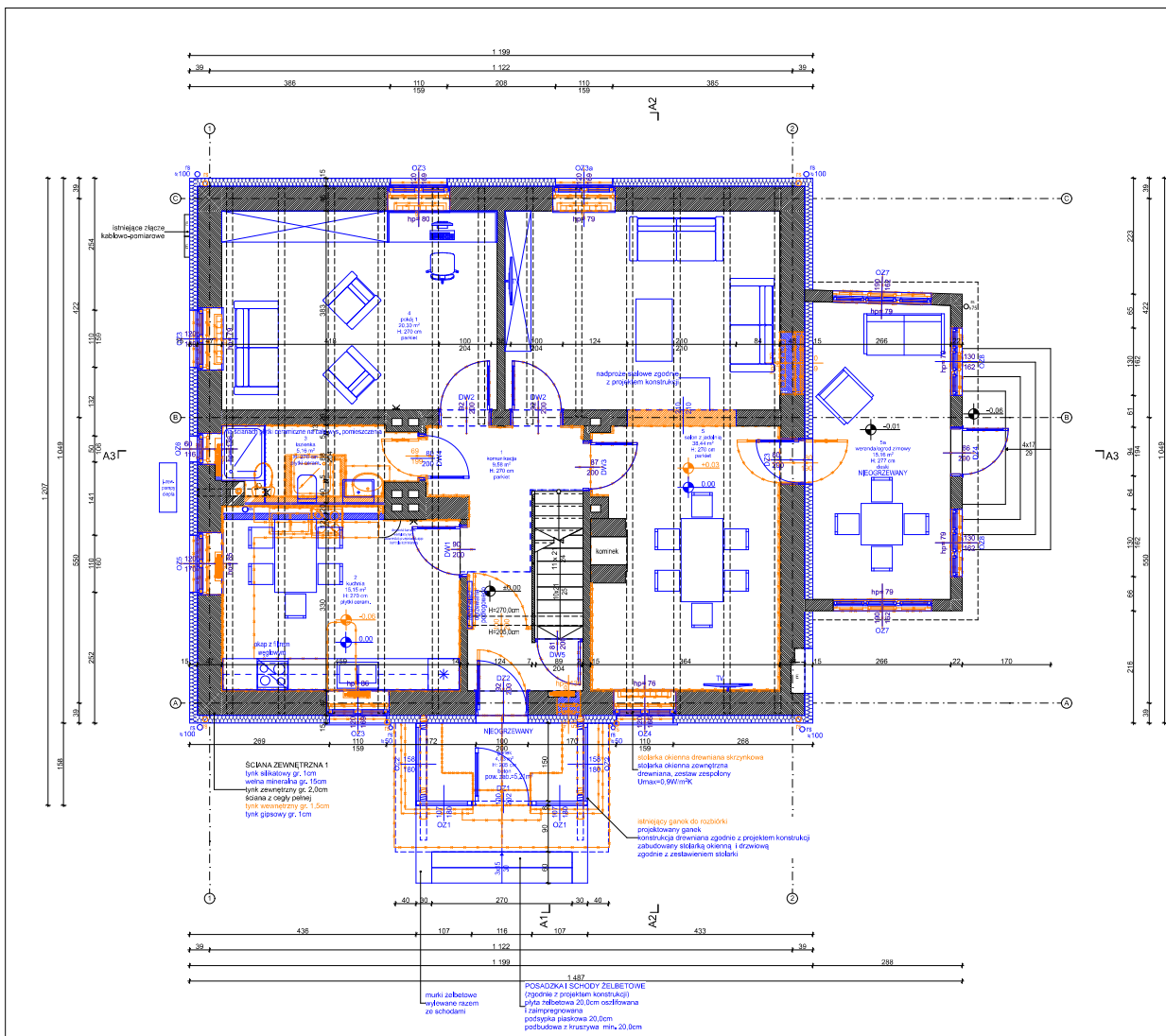
projektant:
mgr inż. Tadeusz Wiśniewski
nr uprawnień KUP/0152/PWOS/13

INSTALACJE ELEKTRYCZNE

projektant:
Ryszard Organiak
nr uprawnień GP-KZ-73421/78/93

| | | |
|------------|------------|----------------|
| PZT | | 1:500 skala |
| ZGŁOSZENIE | 02.09.2021 | A.01 |
| stadium | data | numer |





- UWAGI
1. WYKAZANO WYMAGANIA DOTYCZĄCE WŁAŚCIWOŚCI MATERIAŁÓW, KOTÓRE SĄ WYMAGANE DO WYKONANIA PRAC BUDOWLANYCH. WYMAGANIA SĄ WYMAGANE DO WYKONANIA PRAC BUDOWLANYCH.
 2. WYMAGANIA DOTYCZĄCE WŁAŚCIWOŚCI MATERIAŁÓW, KOTÓRE SĄ WYMAGANE DO WYKONANIA PRAC BUDOWLANYCH.
 3. WYMAGANIA DOTYCZĄCE WŁAŚCIWOŚCI MATERIAŁÓW, KOTÓRE SĄ WYMAGANE DO WYKONANIA PRAC BUDOWLANYCH.
 4. WYMAGANIA DOTYCZĄCE WŁAŚCIWOŚCI MATERIAŁÓW, KOTÓRE SĄ WYMAGANE DO WYKONANIA PRAC BUDOWLANYCH.
 5. WYMAGANIA DOTYCZĄCE WŁAŚCIWOŚCI MATERIAŁÓW, KOTÓRE SĄ WYMAGANE DO WYKONANIA PRAC BUDOWLANYCH.
 6. WYMAGANIA DOTYCZĄCE WŁAŚCIWOŚCI MATERIAŁÓW, KOTÓRE SĄ WYMAGANE DO WYKONANIA PRAC BUDOWLANYCH.
 7. WYMAGANIA DOTYCZĄCE WŁAŚCIWOŚCI MATERIAŁÓW, KOTÓRE SĄ WYMAGANE DO WYKONANIA PRAC BUDOWLANYCH.
 8. WYMAGANIA DOTYCZĄCE WŁAŚCIWOŚCI MATERIAŁÓW, KOTÓRE SĄ WYMAGANE DO WYKONANIA PRAC BUDOWLANYCH.
 9. WYMAGANIA DOTYCZĄCE WŁAŚCIWOŚCI MATERIAŁÓW, KOTÓRE SĄ WYMAGANE DO WYKONANIA PRAC BUDOWLANYCH.
 10. WYMAGANIA DOTYCZĄCE WŁAŚCIWOŚCI MATERIAŁÓW, KOTÓRE SĄ WYMAGANE DO WYKONANIA PRAC BUDOWLANYCH.
 11. WYMAGANIA DOTYCZĄCE WŁAŚCIWOŚCI MATERIAŁÓW, KOTÓRE SĄ WYMAGANE DO WYKONANIA PRAC BUDOWLANYCH.
 12. WYMAGANIA DOTYCZĄCE WŁAŚCIWOŚCI MATERIAŁÓW, KOTÓRE SĄ WYMAGANE DO WYKONANIA PRAC BUDOWLANYCH.
 13. WYMAGANIA DOTYCZĄCE WŁAŚCIWOŚCI MATERIAŁÓW, KOTÓRE SĄ WYMAGANE DO WYKONANIA PRAC BUDOWLANYCH.
 14. WYMAGANIA DOTYCZĄCE WŁAŚCIWOŚCI MATERIAŁÓW, KOTÓRE SĄ WYMAGANE DO WYKONANIA PRAC BUDOWLANYCH.
 15. WYMAGANIA DOTYCZĄCE WŁAŚCIWOŚCI MATERIAŁÓW, KOTÓRE SĄ WYMAGANE DO WYKONANIA PRAC BUDOWLANYCH.
 16. WYMAGANIA DOTYCZĄCE WŁAŚCIWOŚCI MATERIAŁÓW, KOTÓRE SĄ WYMAGANE DO WYKONANIA PRAC BUDOWLANYCH.
 17. WYMAGANIA DOTYCZĄCE WŁAŚCIWOŚCI MATERIAŁÓW, KOTÓRE SĄ WYMAGANE DO WYKONANIA PRAC BUDOWLANYCH.
 18. WYMAGANIA DOTYCZĄCE WŁAŚCIWOŚCI MATERIAŁÓW, KOTÓRE SĄ WYMAGANE DO WYKONANIA PRAC BUDOWLANYCH.
 19. WYMAGANIA DOTYCZĄCE WŁAŚCIWOŚCI MATERIAŁÓW, KOTÓRE SĄ WYMAGANE DO WYKONANIA PRAC BUDOWLANYCH.
 20. WYMAGANIA DOTYCZĄCE WŁAŚCIWOŚCI MATERIAŁÓW, KOTÓRE SĄ WYMAGANE DO WYKONANIA PRAC BUDOWLANYCH.

Przebudowa budynku mieszkalnego. Lustrzany, a także
rozbudowa budynku gospodarczego i budowa budynku
gospodarczego wraz z infrastrukturą techniczną.

Projektant:
Nadzwyczajny Ciepły Dzwon
Ciepły Dzwon 13, ul. Kłosa 13
Nadzwyczajny Ciepły Dzwon

projektant:
ARCHITEKT ROKA JAKOŚĆ
ul. Kłosa 13, 01-644 Warszawa
tel. 22 638 11 11
e-mail: rokajakosc@poczta.onet.pl

ARCHITEKTURA

projektant:
Piotr Jankowski
ul. Kłosa 13, 01-644 Warszawa
tel. 22 638 11 11
e-mail: rokajakosc@poczta.onet.pl

KONSTRUKCJA

projektant:
Inż. Anna Gręcka
ul. Kłosa 13, 01-644 Warszawa
tel. 22 638 11 11
e-mail: rokajakosc@poczta.onet.pl

RZUT PARTERU - PRZEBUDOWA 1:50

ROLISTWA
sędzia

02.03.2021

data

A24

numer

