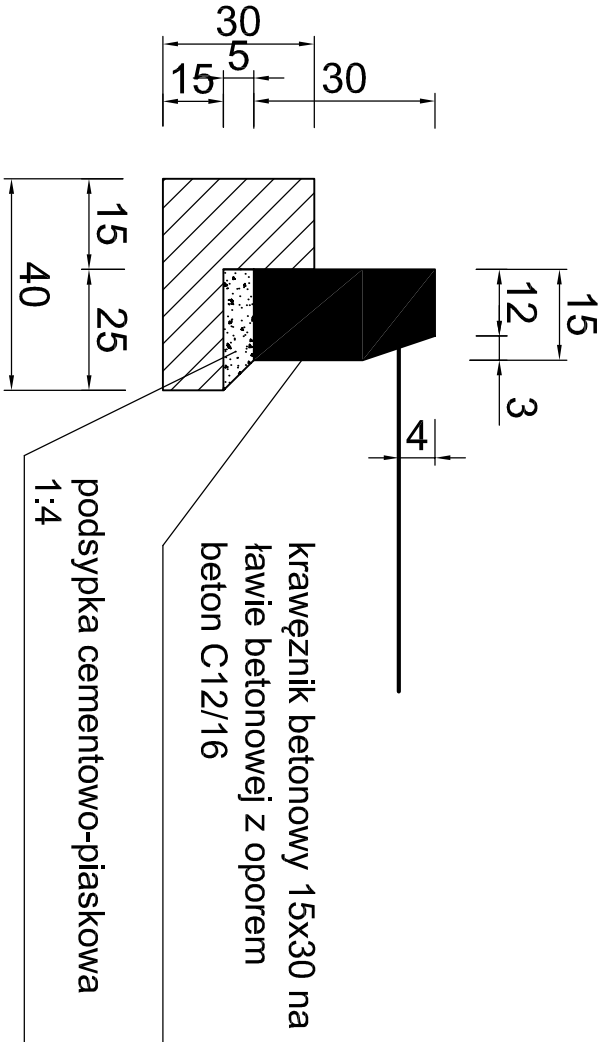
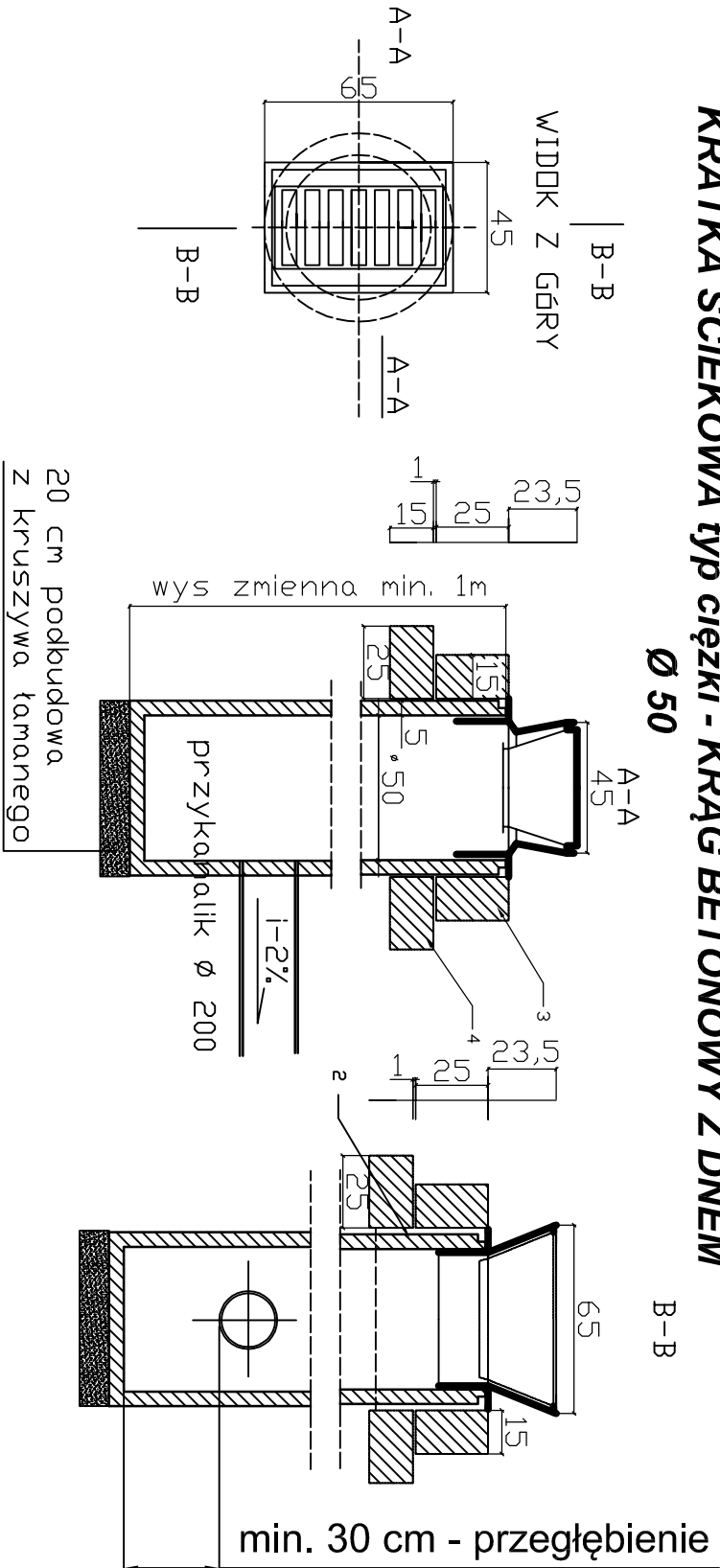
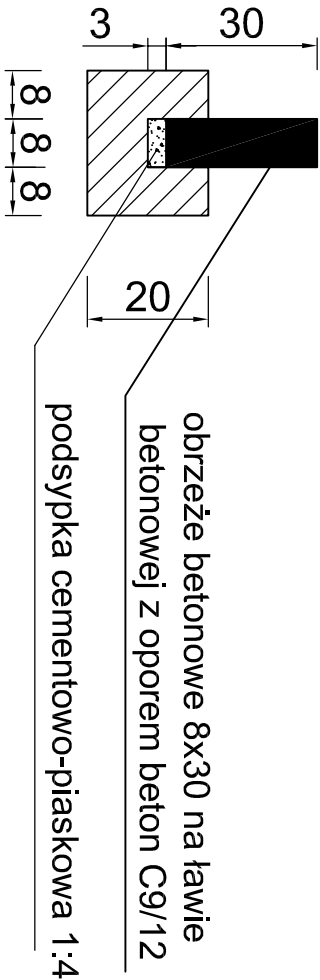


KRATKA ŚCIEKOWA typ ciężki - KRAŁG BETONOWY Z DNEM
Ø 50



SZCZEGÓŁ B-B



OBIEKT	PRZEBUDOWA DROGI GMINNEJ 108813 W MIEJSC. JASIONKA dz. ewid. nr 3927/5, 3926, 3703, 3886				ARTUR TOMCZYK WIEJELIN 112 37-543 LASZKI tel. 606-506-749 drog.art@interia.pl	
FAZA OPRACOWANIA	PROJEKT BUDOWLANO-WYKONAWCZY					
NAZWA RYSUNKU	SZCZEGÓŁY KONSTRUKCYJNE			SKALA	Nr. RYS.	5
	BRANŻA	IMIĘ I NAZWISKO	NUMER UPRAWNIENIA	PODPIS	DATA	
SPRAWDZAJĄCY	Drogi	tech. Władysław Rosol	D - 6877		SIERPIEŃ 2020	
PROJEKTOWAŁ	Drogi	mgr inż. Artur Tomczyk	PDK.0097/PDOD/12		SIERPIEŃ 2020	
PROJEKTOWAŁ	Instal.	mgr inż. Aneta Samborńska	PDK/0086/PWOS/05		SIERPIEŃ 2020	

SZCZEGÓŁ A-A