

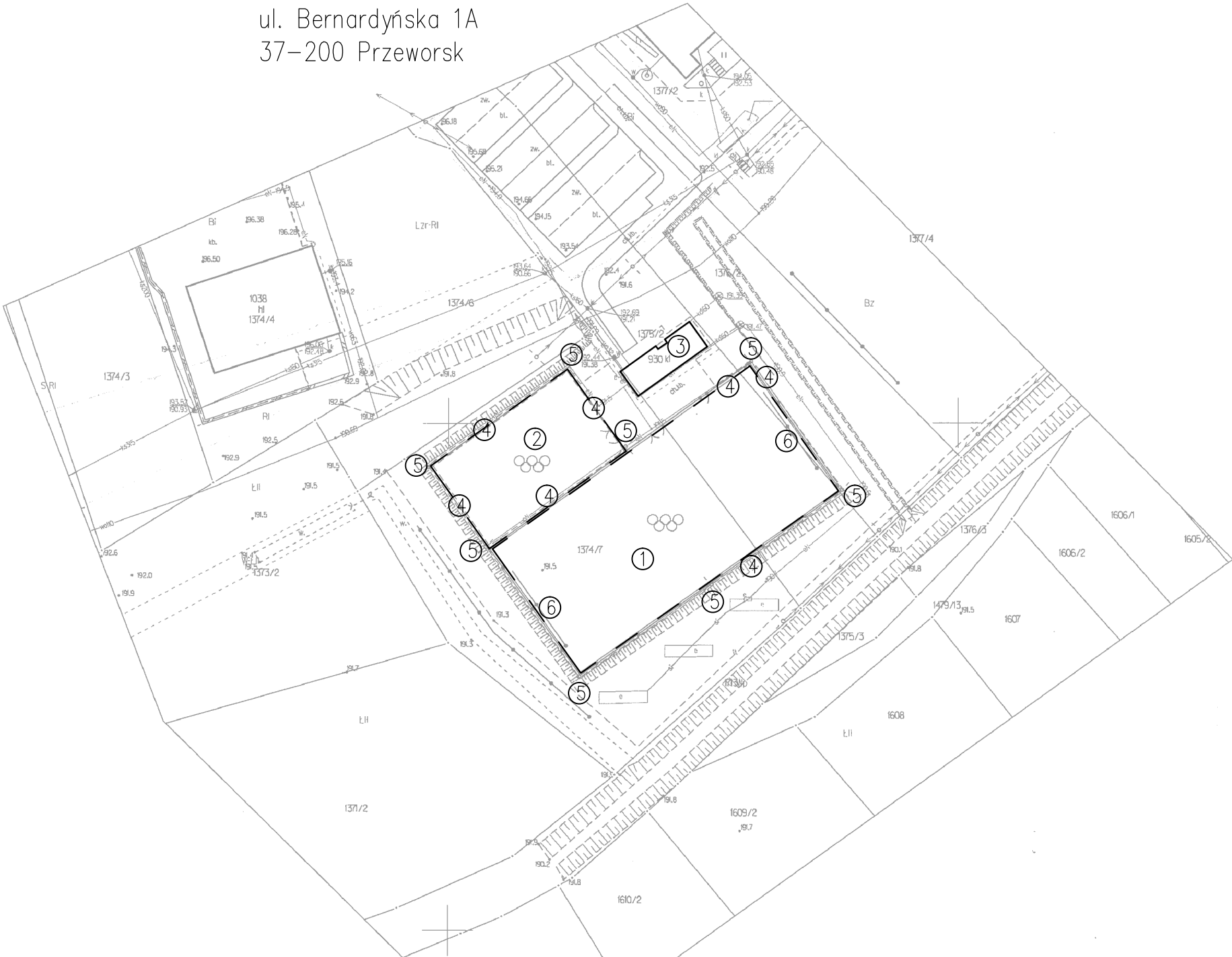
MAPA ZASADNICZA
SKALA 1:1000

SZKIC SYTUACYJNY
skala 1:1000

ZAMIERZENIE: Remont nawierzchni, ogrodzenia i oświetlenia boisk, budynku
zaplecza sanitarno-szatniowego w ramach modernizacji
kompleksu sportowego „Moje Boisko Orlik 2012” w Studzianie

IDENTYFIKATOR

DZIAŁEK: 181406_2.0008.1374/7, 181406_2.0008.1375/2, 181406_2.0008.1376/2
ADRES: Studzian, Gmina Przeworsk dz. nr ewid: 1374/7, 1375/2, 1376/2
INWESTOR: Gmina Przeworsk
ul. Bernardyńska 1A
37-200 Przeworsk



1. istn. boisko do piłki nożnej z nawierzchnią ze sztucznej trawy do remontu
2. istn. boisko wielofunkcyjne z nawierzchnią poliuretanową do remontu
3. istn. budynek zaplecza sanitarno-szatniowego do remontu
4. istn. ogrodzenie wysokie do remontu
5. istn. lampy oświetlenia do remontu
6. istn. bramki i piłkochwyty do remontu

| | | | |
|--|------------------|-------------------------------------|-------------------------|
| SAN-PROJ | | "SAN-PROJ" Usługi Projektowe | |
| | | Janusz Kalamarz | |
| TEMAT: Remont kompleksu sportowego Orlik 2012 w Studzianie dz. nr ewid: 1374/7, 1375/2, 1376/2 | | | |
| NAZWA RYSUNKU: | Szkic sytuacyjny | | SKALA 1: 1000 |
| imie i nazwisko | | specj. nr upr podpis | BRANŻA architektoniczna |
| OPRACOWAŁ: mgr inż. Stanisław Półtorak | | | NUMER RYSUNKU 1 |
| UMOWA | DATA | 04-2024 | STADIUM |