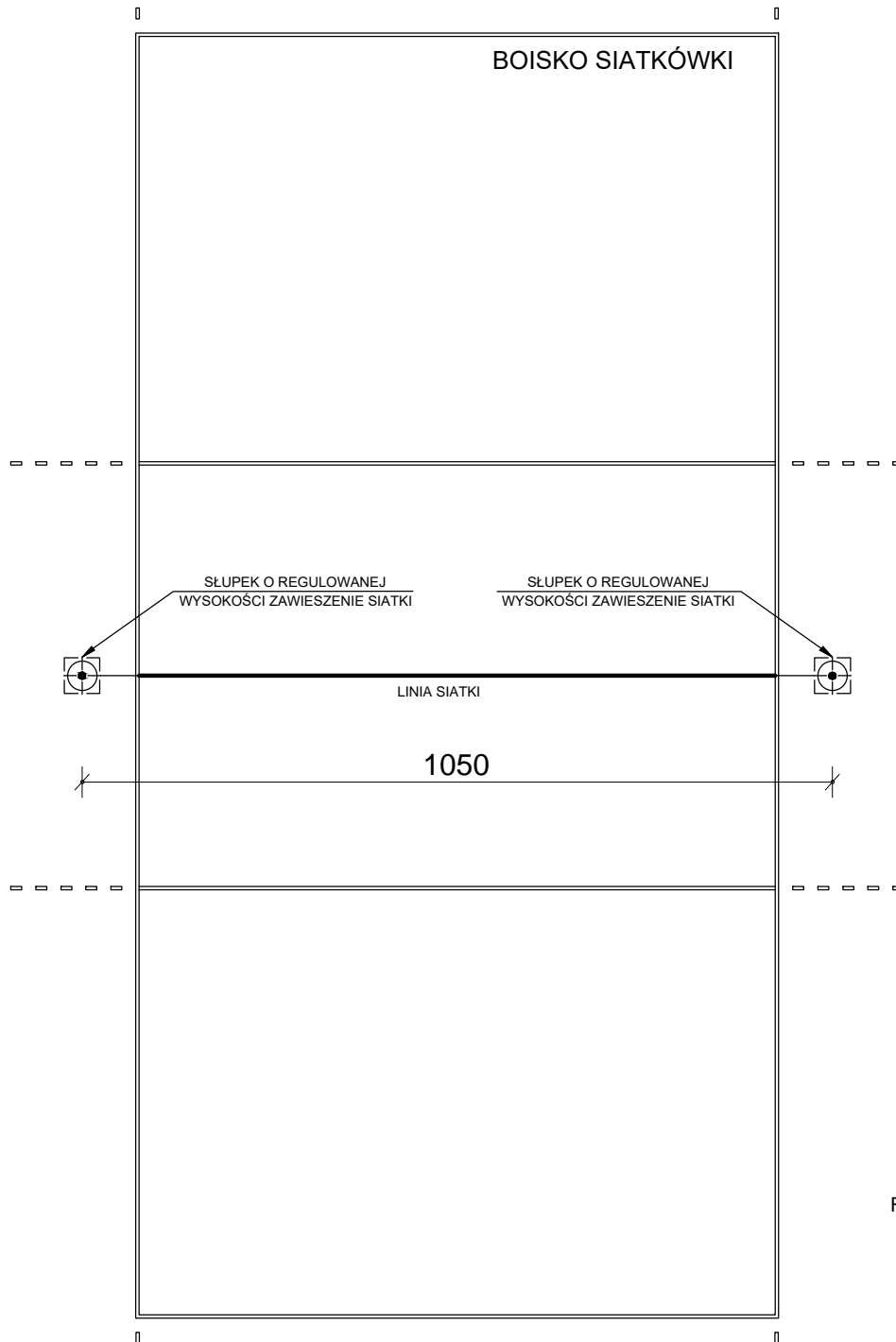
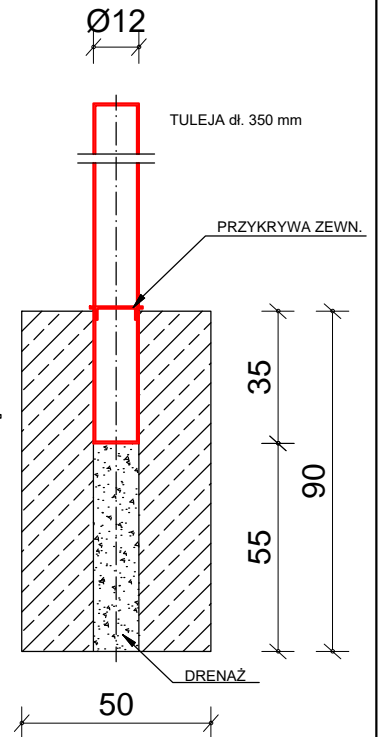


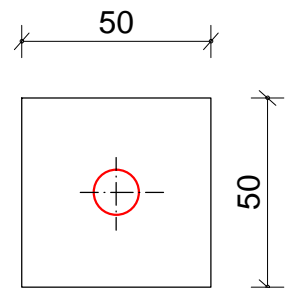
WIDOK 1:100



PRZEKRÓJ 1:20



RZUT 1:20



FUNDAMENT POD SŁUPEK

Uwagi:

- wszystkie wymiary należy sprawdzić na budowie
- wszystkie roboty budowlane winny być prowadzone zgodnie ze sztuką budowlaną
- wszelkie elementy wykonać wg zaleceń producenta

JEDNOSTKA PROJEKTOWA: " E M I K A " USŁUGI PROJEKTOWO - BUDOWLANE mgr inż. Krzysztof Pietrzak, 34-600 Limanowa, ul. Leśna 84, tel: 793-776-876		
TEMAT OPRACOWANIA: Budowa ogólnodostępnego wielofunkcyjnego boiska do piłki siatkowej, badmintona oraz do kortu tenisowego o nawierzchni poliuretanowej wraz z ogrodzeniem		
LOKALIZACJA: Krościenko n.D. dz. nr ew. 10484/114, gmina Krościenko n.D.		
INWESTOR:	Gmina Krościenko n.D. ul. Rynek 35 34-450 Krościenko n.D.	NR RYSUNKU: 7
TYTUŁ RYSUNKU:	SŁUPKI DO SIATKÓWKI	SKALA: 1:20 1:100 DATA: 07.2021
ZESPÓŁ PROJEKTOWY		
ARCHITEKTURA:	NR UPRAWNIEN:	PODPIS:
mgr inż. arch. Leszek Pilawski	2/NS/75 w spec. architektonicznej bez ograniczeń	
OPRACOWAŁ:	NR UPRAWNIEN:	PODPIS:
mgr inż. Krzysztof Pietrzak		